

Verkaufsplan Haus A 3.OG Top A8

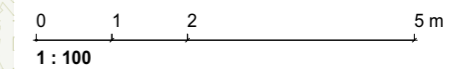
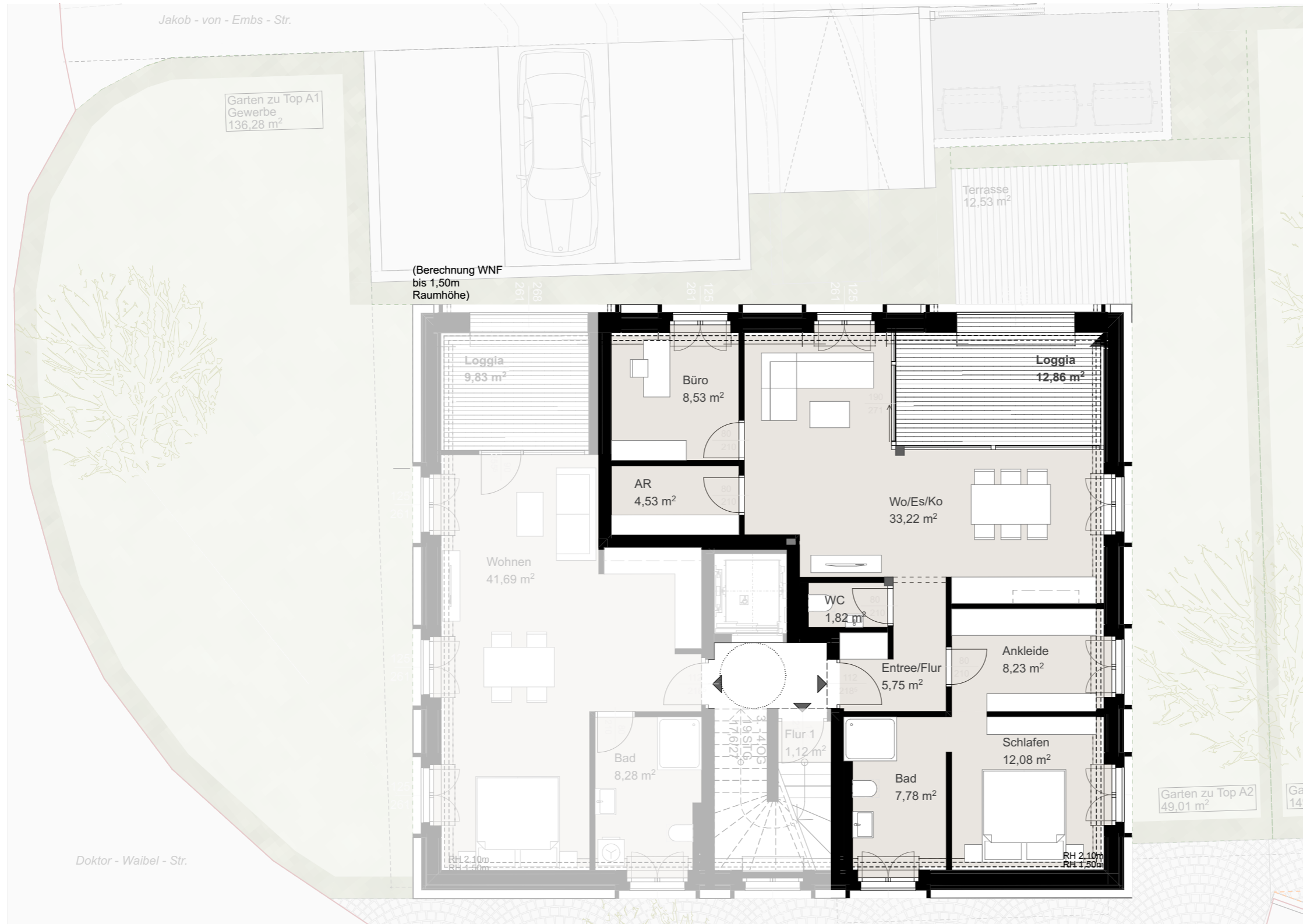
**KREUZER  
IMMO**

Kreuzer Immo Solution GmbH  
Dr. Anton-Schneider-Str. 2 | 6850 Dornbirn  
www.kreuzerimmo.com | +43 5572 205 255

**TOP A8**

3.Obergeschoss  
3-Zimmer-Wohnung

Wohnen / Essen / Kochen	33,22m <sup>2</sup>
Schlafzimmer	12,08m <sup>2</sup>
Ankleide	8,23m <sup>2</sup>
Büro	8,53m <sup>2</sup>
Bad	7,78m <sup>2</sup>
Entree / Flur	5,75m <sup>2</sup>
Abstellraum	4,53m <sup>2</sup>
WC	1,82m <sup>2</sup>
<b>Gesamtfläche</b>	<b>81,94m<sup>2</sup></b>
Loggia	12,86m <sup>2</sup>



Grundrissvariante mit Einrichtungsvorschlag. Ausschließlich Ausstattung lt. Bau- und Ausstattungsbeschreibung enthalten. Alle Maße und Flächenangaben sind Rohbaumaße. Änderungen der Maße und Flächen im Zuge der Ausführungsplanung vorbehalten.

