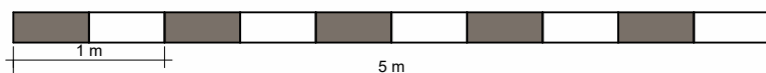


Wohnanlage - Littastraße | Götzis

Grundriss TOP B3 - Variante 2

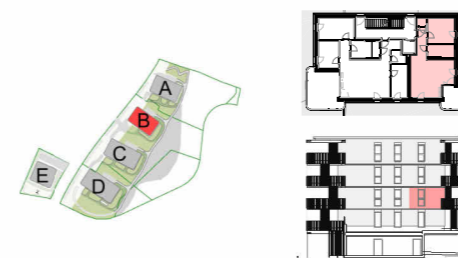


INDEX	BESCHREIBUNG	DATUM	GEZ
A	Ausgabe Verkaufspläne	20241001	FN
B	Anpassung Rendering	20241009	FN

ALLE MASSE SIND ROHBAUMASSE. DIE GARTENANTEILE SIND CA. ANGABEN UND KÖNNEN ZUR NATUR DIFFERIEREN. STRICHLIERT DARGESTELLTE EINRICHTUNGSGEGENSTÄNDE (SANITÄRBEREICH) SIND NICHT IM STANDARD ENTHALTEN! GERINGFÜGIGE VERÄNDERUNGEN SIND AUS TECHNISCHEN GRÜNDEN MÖGLICH



Orientierungsplan



Architektur



hassler architektur zt gmbh
Klostergasse 2 6850 Dornbirn
+43(0)5572 200192
office@hassler.at
www.hassler.at

Bauträger



ZM3 Immobiliengesellschaft mbH
Marktplatz 7 6800 Feldkirch
+43(0)5522 39303
office@zm3.at
www.zm3.at

Projektmanagement



Raum.punkt Immobilien GmbH
Am Garmarkt 3 6840 Götzis
+43(0)5523 55029
office@raum-punkt.at
www.raum-punkt.at

TOP B3
M 1 : 50

WNF 51,25 m²
Keller NNF 4,77 m²
Balkon 10,33 m²