



Schwarzach: Großzügiges Einfamilienhaus mit 5 Zimmern und traumhaftem Garten



| Eckdaten | | Beschreibung Objekt Untertellenmoos 19, 6858 Schwarzach |
|------------------------|---|--|
| Objektart: | Einfamilienhaus | 5-Zimmer-Einfamilienhaus in Schwarzach |
| Zimmer: | 5 | Das großzügige 5-Zimmer-Einfamilienhaus bietet mit Balkon, Keller mit Waschküche, PKW-Stellplätzen und einem schönen großen Garten alles, was das Herz begehrt. |
| Wohnfläche: | > 150 m² | |
| Etage: | --- | Das Haus liegt in einer ruhigen Wohngegend mit unmittelbarer Nähe zu Nahversorgern und Naherholungsgebieten. |
| Balkon: | vorhanden | |
| PKW-Stellplatz: | Zwei PKW Stellplätze | Im Erdgeschoss befindet sich das Wohnzimmer, Küche mit Vorratskammer und separatem Essbereich und ein Gäste-WC. |
| Kellerabteil: | vorhanden | |
| Bezugstermin: | sofort | Das Elternschlafzimmer mit Ankleide und separatem WC, drei Kinderzimmern, das Badezimmer mit Dusche und Badewanne, sowie einem separaten WC befinden sich im Obergeschoss. |
| Baujahr: | Errichtung 1981 | |
| HWB / Klasse: | In Arbeit | Außerdem verfügt das Haus über einen großen Garten mit sehr schöner Terrasse, einen Balkon, großzügige Kellerräume und zwei PKW-Stellplätze. |
| Kaltmiete: | € 1.700,00 | |
| BK: | € 500,00 | |
| Kaution: | € 7.000,00 in bar | |
| Auslagen: | Mietvertragskosten <u>kein</u> Maklerhonorar | |



Eingangsbereich:



Wohnzimmer:



Ein Service der
Immobilien Investment & Management IIM GmbH

Immobilientreuhandbüro, Kaiser-Franz-Josef-Str. 15a, 6890 Lustenau
T +43 660 6065250, office@mietplus.at, www.mietplus.at

Geschäftsführer: Mag. (FH) Wolfgang Fiel, MBA
FN472350h, Firmenbuchgericht: Feldkirch, UID: ATU72308415



Essbereich:



Ein Service der
Immobilien Investment & Management IIM GmbH

Immobilientreuhandbüro, Kaiser-Franz-Josef-Str. 15a, 6890 Lustenau
T +43 660 6065250, office@mietplus.at, www.mietplus.at

Geschäftsführer: Mag. (FH) Wolfgang Fiel, MBA
FN472350h, Firmenbuchgericht: Feldkirch, UID: ATU72308415



Küche inkl. Speisekammer / Abstellraum:



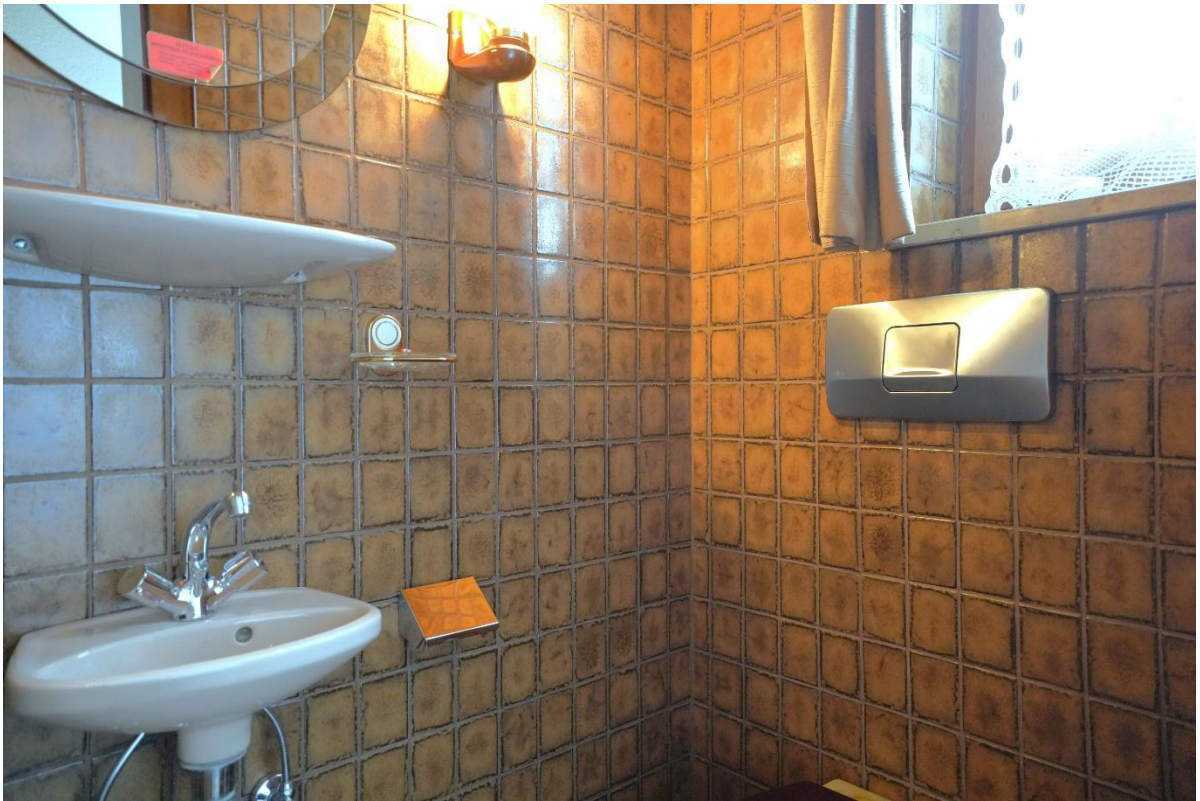
Ein Service der
Immobilien Investment & Management IIM GmbH

Immobilientreuhandbüro, Kaiser-Franz-Josef-Str. 15a, 6890 Lustenau
T +43 660 6065250, office@mietplus.at, www.mietplus.at

Geschäftsführer: Mag. (FH) Wolfgang Fiel, MBA
FN472350h, Firmenbuchgericht: Feldkirch, UID: ATU72308415



Separates WC Erdgeschoß:



Stiegenhaus:



Ein Service der
Immobilien Investment & Management IIM GmbH

Immobilientreuhandbüro, Kaiser-Franz-Josef-Str. 15a, 6890 Lustenau
T +43 660 6065250, office@mietplus.at, www.mietplus.at

Geschäftsführer: Mag. (FH) Wolfgang Fiel, MBA
FN472350h, Firmenbuchgericht: Feldkirch, UID: ATU72308415



Elternschlafzimmer inkl. separatem WC und Ankleide:



Ein Service der
Immobilien Investment & Management IIM GmbH

Immobilientreuhandbüro, Kaiser-Franz-Josef-Str. 15a, 6890 Lustenau
T +43 660 6065250, office@mietplus.at, www.mietplus.at

Geschäftsführer: Mag. (FH) Wolfgang Fiel, MBA
FN472350h, Firmenbuchgericht: Feldkirch, UID: ATU72308415



Kinderzimmer1 / Büro1:





Kinderzimmer2 / Büro2:



Kinderzimmer3 / Büro3:



Ein Service der
Immobilien Investment & Management IIM GmbH

Immobilientreuhandbüro, Kaiser-Franz-Josef-Str. 15a, 6890 Lustenau
T +43 660 6065250, office@mietplus.at, www.mietplus.at

Geschäftsführer: Mag. (FH) Wolfgang Fiel, MBA
FN472350h, Firmenbuchgericht: Feldkirch, UID: ATU72308415



Badezimmer mit Dusche und Badewanne:



Separates WC-Obergeschoss:





Balkon:



Garten:



Ein Service der
Immobilien Investment & Management IIM GmbH

Immobilientreuhandbüro, Kaiser-Franz-Josef-Str. 15a, 6890 Lustenau
T +43 660 6065250, office@mietplus.at, www.mietplus.at

Geschäftsführer: Mag. (FH) Wolfgang Fiel, MBA
FN472350h, Firmenbuchgericht: Feldkirch, UID: ATU72308415



Kellerräume:



Ein Service der
Immobilien Investment & Management IIM GmbH

Immobilientreuhandbüro, Kaiser-Franz-Josef-Str. 15a, 6890 Lustenau
T +43 660 6065250, office@mietplus.at, www.mietplus.at

Geschäftsführer: Mag. (FH) Wolfgang Fiel, MBA
FN472350h, Firmenbuchgericht: Feldkirch, UID: ATU72308415



PKW-Stellplatz:





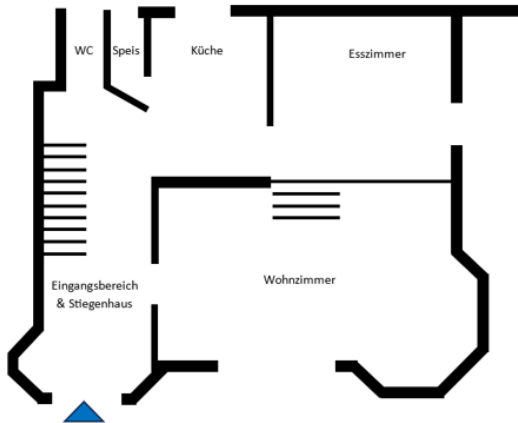
Außenansicht:



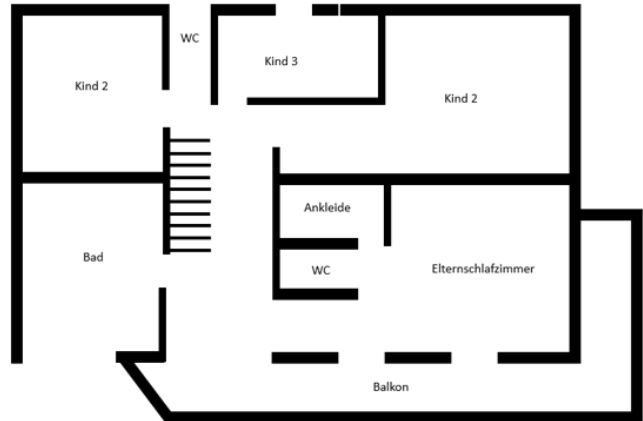


Wohnungsplan:

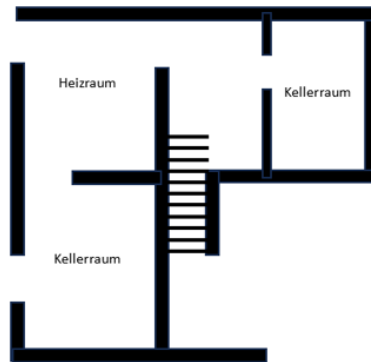
Erdgeschoss:



Obergeschoss:



Kellergeschoss:



Lageplan:



Ein Service der
Immobilien Investment & Management IIM GmbH

Immobilientreuhandbüro, Kaiser-Franz-Josef-Str. 15a, 6890 Lustenau
T +43 660 6065250, office@mietplus.at, www.mietplus.at

Geschäftsführer: Mag. (FH) Wolfgang Fiel, MBA
FN472350h, Firmenbuchgericht: Feldkirch, UID: ATU72308415