



SONNIGES WEITBLICK - GRUNDSTÜCK ZU VERKAUFEN

SCHLINS ■ WINKELWEG



Beschreibung

SCHLINS ■ WINKELWEG

In ruhiger und zentraler Lage befindet sich dieses Grundstück in Schlins. Die Liegenschaft besticht durch die wunderschöne Aussicht auf die umliegende Bergwelt. Die leichte Hanglage im rückwertigen Bereich lässt viel Spielraum für unterschiedliche Planungsvarianten einer repräsentativen Bebauung zu.

Einrichtungen des täglichen Bedarfs liegen in der näheren Umgebung, ebenso der Kindergarten und die Volksschule. Die nächstgelegene Mittelschule befindet sich in Satteins.

In wenigen Gehminuten sind auch verschiedene Naherholungsgebiete erreichbar.

Laut Gesamtbebauungsplan der Gemeinde Schlins kann von einer Baunutzungszahl in der Höhe von 50 und einer Höchstgeschoßzahl von 2,0 bis 2,5 ausgegangen werden. Detaillierte Ausführungen der Baubestimmungen sind aus dem Bebauungsplan der Gemeinde Schlins ersichtlich, die gerne übermittelt werden können. Gespräche mit der Gemeinde sind allerdings zu führen.

DATEN

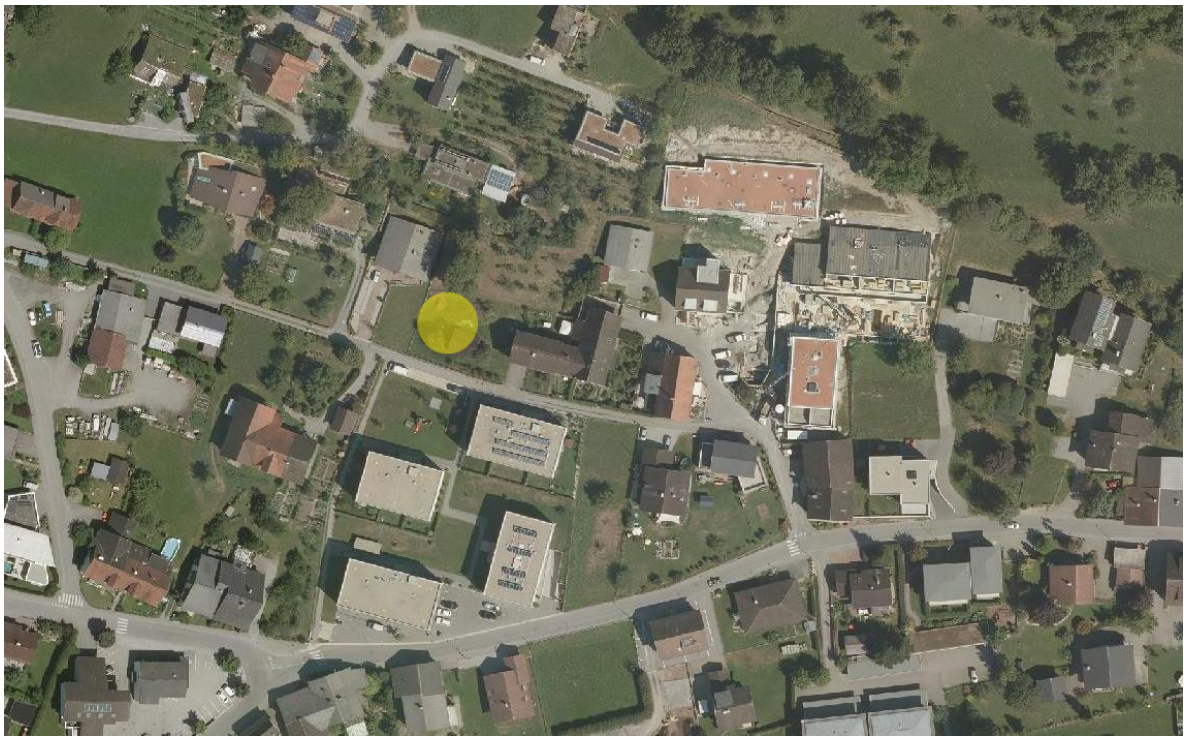
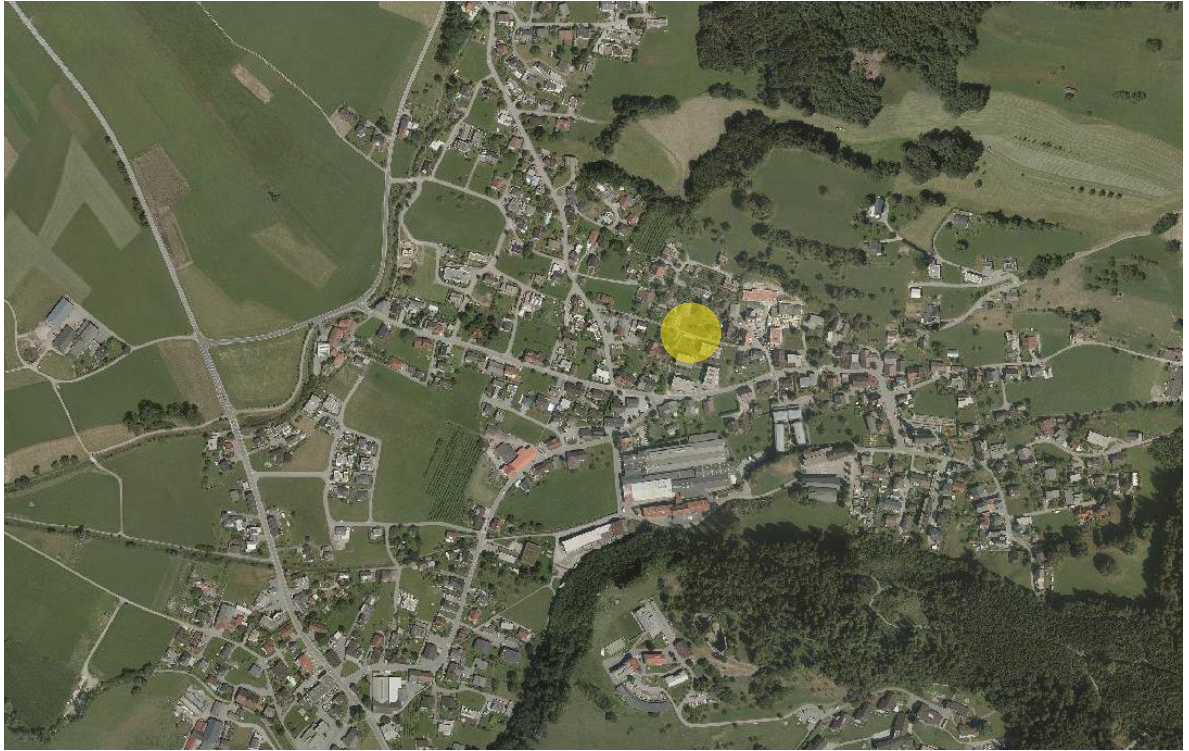
- Grundstück
- GSTNR. 253/1 in EZ 175, KG Schlins
- Grundstücksfläche 723 m²
- Widmung: Baufläche Wohngebiet BW
- Baunutzung 50 lt. Gesamtbebauungsplan der Gemeinde Schlins
- Kanal- und Wasseranschlussmöglichkeiten in der Nähe

KAUFPREIS-BESTPREISANBOT

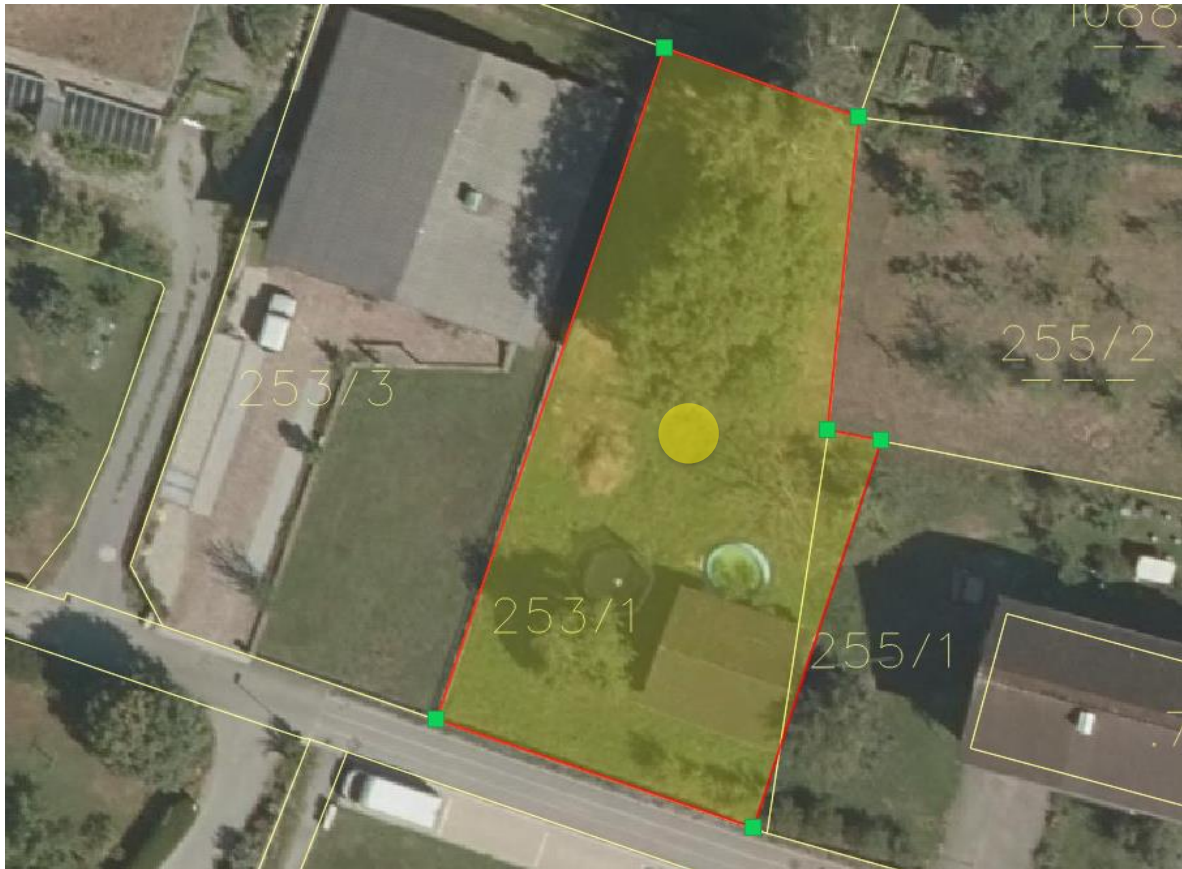
Preis auf Anfrage

NEBENKOSTEN

- 3,5 % Grunderwerbsteuer
- 1,1 % Grundbucheintragung
- 1,0 % Vertragserrichtungskosten inkl. Treuhandaabwicklung + 20 % MwSt.
- 3,0 % Vermittlungshonorar + 20 % MwSt.



Nutzen Sie Ihre Chance auf eine Besichtigung und vereinbaren Sie gleich telefonisch einen Termin unter:
+43 5552 62753 oder kontaktieren Sie uns einfach per Mail: philipp.seifert@primusimmobilien.at



Nutzen Sie Ihre Chance auf eine Besichtigung und vereinbaren Sie gleich telefonisch einen Termin unter:
+43 5552 62753 oder kontaktieren Sie uns einfach per Mail: philipp.seifert@primusimmobilien.at





Nutzen Sie Ihre Chance auf eine Besichtigung und vereinbaren Sie gleich telefonisch einen Termin unter:
+43 5552 62753 oder kontaktieren Sie uns einfach per Mail: philipp.seifert@primusimmobilien.at