



Alpin
Resort Montafon
GARGELLEN / VERGALDEN

Mein Ferientraum im Montafon!

alpin-resort-montafon.at



Wohlfühlen in der einzigartigen **Bergwelt des Hochmontafons**

Das **hochwertige** und mit allem **Luxus** ausgestattete Resort befindet sich in Gargellen – auf 1.500 m Seehöhe direkt an der Skipiste (Ski in – Ski out). Das **romantische Bergdorf Gargellen** liegt im Herzen der beliebten Tourismusregion Montafon. Die schneesichere Top-Destination sorgt mit 2 Saisons für eine stetig hohe Auslastung der Ferienapartments und gewährleistet sichere Rediten. Gargellen und die Bergwelt der Silvretta sind ein wahres Eldorado für **Schifahrer, Snowboarder** und **Tourengeher**.

Bilder (links nach rechts)
Dietmar Walser - Vorarlberg Tourismus
Dietmar Walser - Vorarlberg Tourismus
Daniel Zangerl - Montafon Tourismus GmbH, Schruns

alpin-resort-montafon.at





WINTER. WONDER.LAND

Atemberauben- de Winterkulisse

Mit der Montafon Brandnertal Card **297 Pistenkilometer**, die grenzüberschreitende Madrisa Rundtour für Tourenger oder **387 Schwünge im Tiefschnee** der legendären **Nid-la-Variantenabfahrt** begeistern alle Skifans. Aber auch Nichtskifahrern bietet die Region vieles. Wunderschöne Routen laden zum **Winter und Schneeschuhwandern** sowie zum **Langlaufen** ein. Darüber hinaus gibt es Freizeitangebote wie **Eislaufen, Eisstockschießen** und **Rodeln**.

Bilder (links nach rechts)
Daniel Zangerl - Montafon Tourismus GmbH, Schruns
Alex Kaiser - Montafon Tourismus GmbH, Schruns
Daniel Zangerl - Montafon Tourismus GmbH, Schruns



ATEM- BERAUBEND.

Im Winter wie im Sommer

Im Montafon kommt auch im Sommer keine Langeweile auf. **Wandern, Klettern, Mountainbiken** und **Paragleiten** sind nur einige der Freizeitmöglichkeiten in dieser **beeindruckenden Bergkulisse**. Auch **Golf Liebhaber** kommen bei der 9-Loch-Anlage in Tschagguns auf ihre Kosten. Rasante Bergkurven laden Oldtimerfans und Motorradfahrer zu erlebnisreichen Fahrten ein. Doch nicht nur Aktiv-Urlauber finden alles was das Herz begehrt, auch **Kulturliebhaber** wird einiges geboten.

Bilder (links nach rechts)
Stefan Kothner - Montafon Tourismus GmbH, Schruns
Daniel Zangerl - Montafon Tourismus GmbH, Schruns
Dietmar Denger - Vorarlberg Tourismus

alpin-resort-montafon.at





Für jeden Geschmack das Passende

Im Umkreis einer Autostunde liegt die **Festspielstadt Bregenz** mit der **imposanten Seebühne** und dem **Kunsthhaus Bregenz**. Die **Messestadt Dornbirn** lockt viele Besucher mit zahlreichen Ausstellungen und einem vielseitigen **Shopping-Angebot**. Die **Schattenburg** und die **Altstadt von Feldkirch** sowie die **Alpenstadt Bludenz** sind weitere sehenswerte Ausflugsziele in der Region.

Bilder (links nach rechts)
BodenseeFinanz Management GmbH
Stefan Kothner - Montafon Tourismus GmbH, Schruns
Popp Hackner - Vorarlberg Tourismus



LAGEPLAN

– genauer Standort

Adresse:

Gargellen 67a, 6787 Gargellen

Gargellen im Montafon liegt in einem Seitental, **ca. 8 km von St. Gallenkirch entfernt**, und ist über eine gut ausgebaute Straße einfach zu erreichen.

Folgende Flughäfen liegen in der näheren Umgebung des Montafons:

- Flughafen Zürich-Kloten

(Entfernung ca. 150 km – 2 Stunden)

- Flughafen Altenrhein

(Entfernung ca. 75 km – 1 Stunde)

- Flughafen Friedrichshafen

(Entfernung ca. 100 km – 1 Stunde)

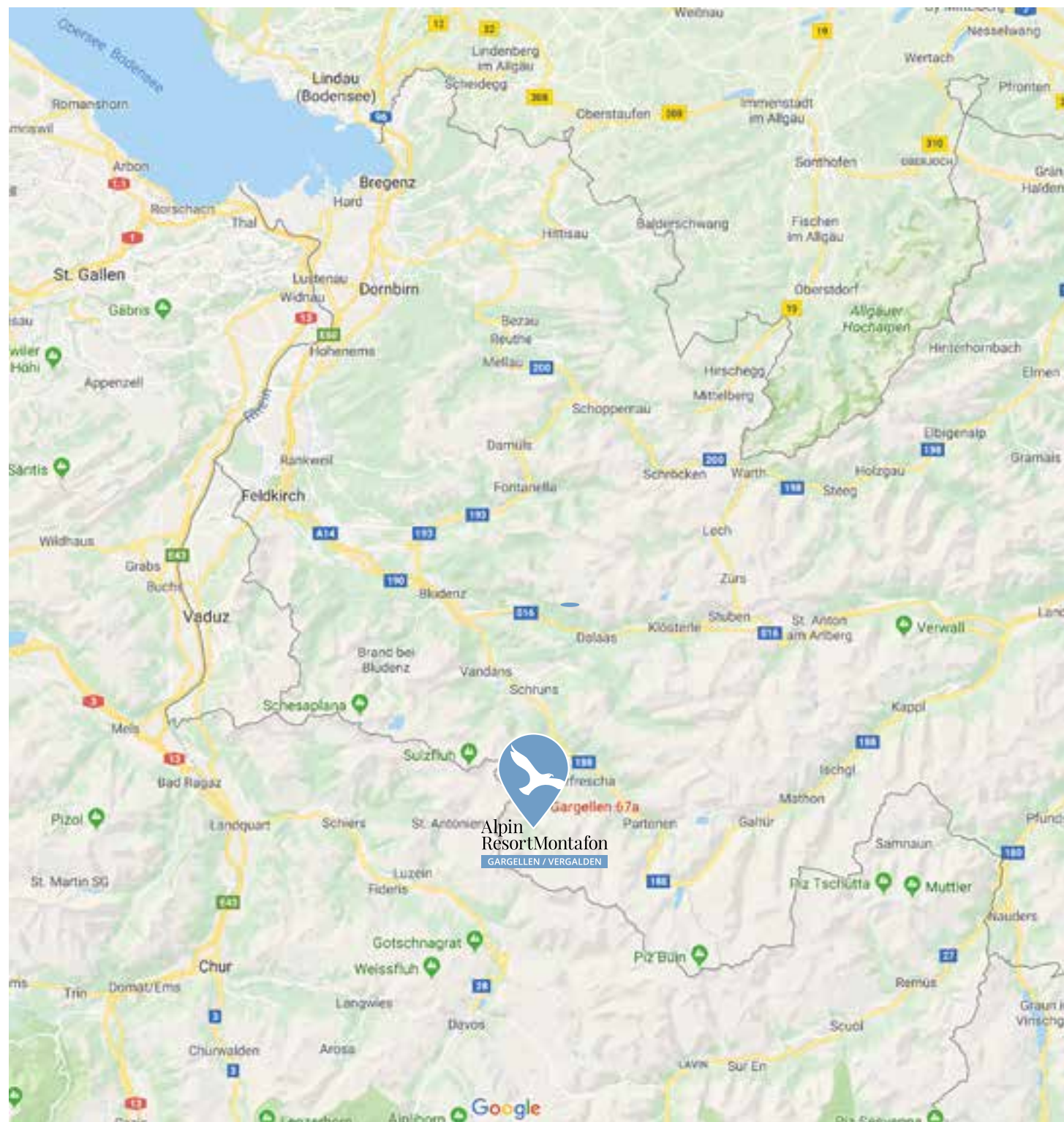
- Flughafen Memmingen

(Entfernung ca. 160 km – 2 Stunden)

- Flughafen Innsbruck

(Entfernung ca. 160 km – 2 Stunden)

alpin-resort-montafon.at





Das Alpin Lodge-Resort bietet:

- Standort direkt an der Skipiste
- Ski in – Ski out
- 3 Häuser mit ges. 60 Wohnungen
- Tiefgaragenplätze
- Ski-Depot
- Kellerabteile
- Hochwertigste Ausstattung
- Allgemeinbereich: Bar, Lobby, Empfang, etc.
- Sauna/Wärmekabinen auf Wunsch möglich
- Professionelle touristische Vermietung, Betreuung und Eigennutzung
- Gute Renditen



Ein Wohlfühltraum wird wahr.

- 3 Häuser
- 60 Wohnungen gesamt
- ein Tiefgaragenplatz pro Wohnung
- Allgemeinbereiche (Lobby, Bar, Empfang, Frühstücksraum,...)
- direkt an der Skipiste
- Die meisten Wohnungen können mit Sauna oder Dampfbad ausgestattet werden





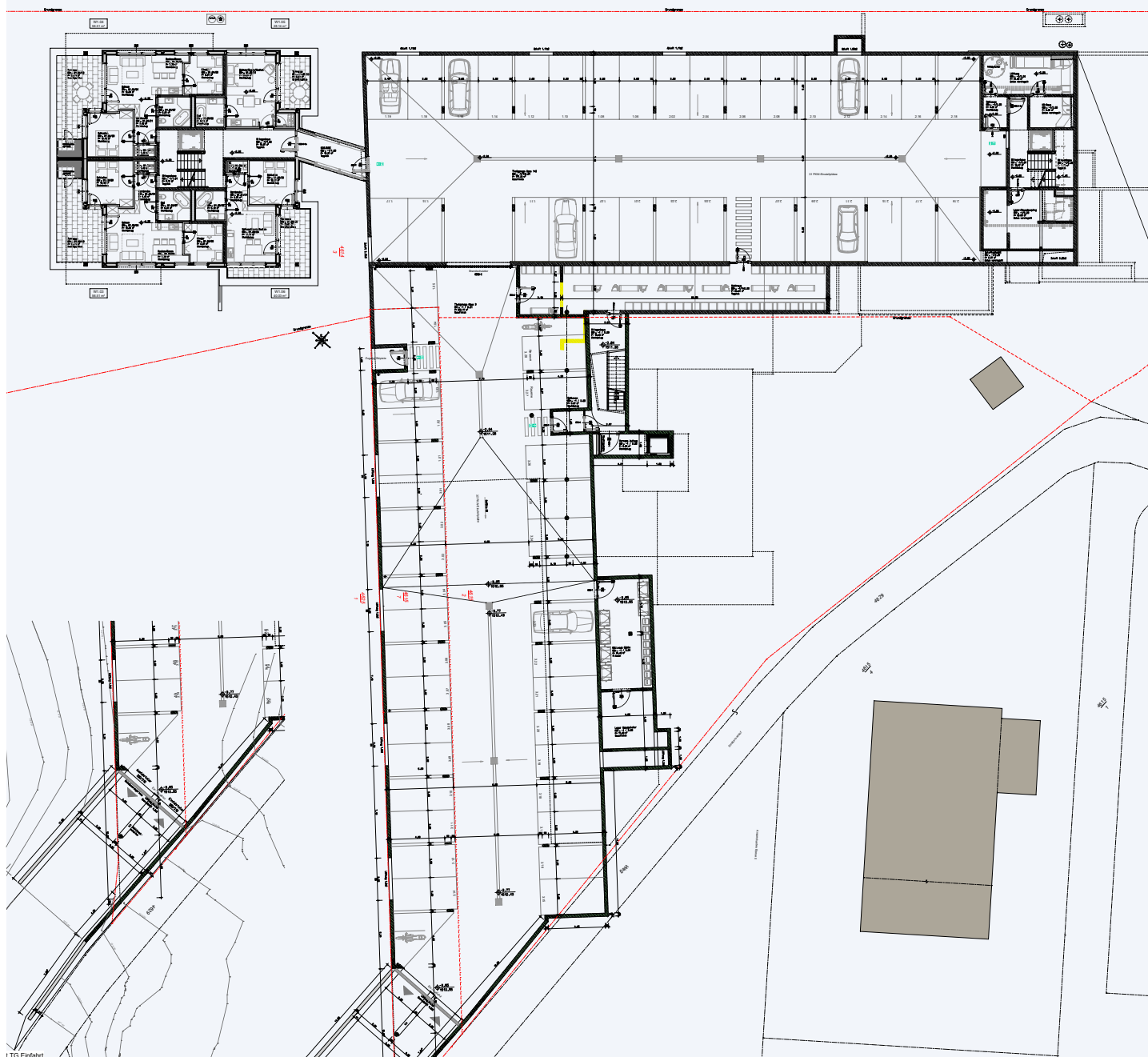
EBENE -1

Tiefgarage mit direktem Zugang zur Lobby. Von dort fährt man mit dem Aufzug in die jeweiligen Appartements. Vom zentralen Ski-/Sportgeräteraum gelangt man direkt auf die Piste.



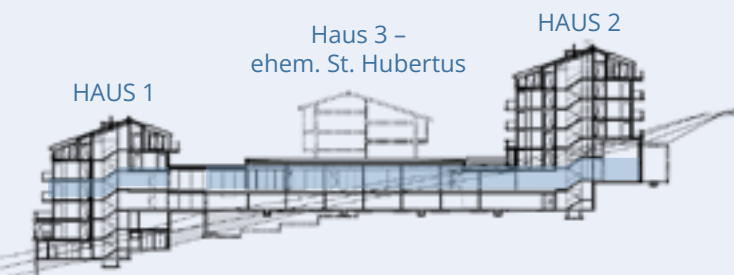
HAUS 1

HAUS 2



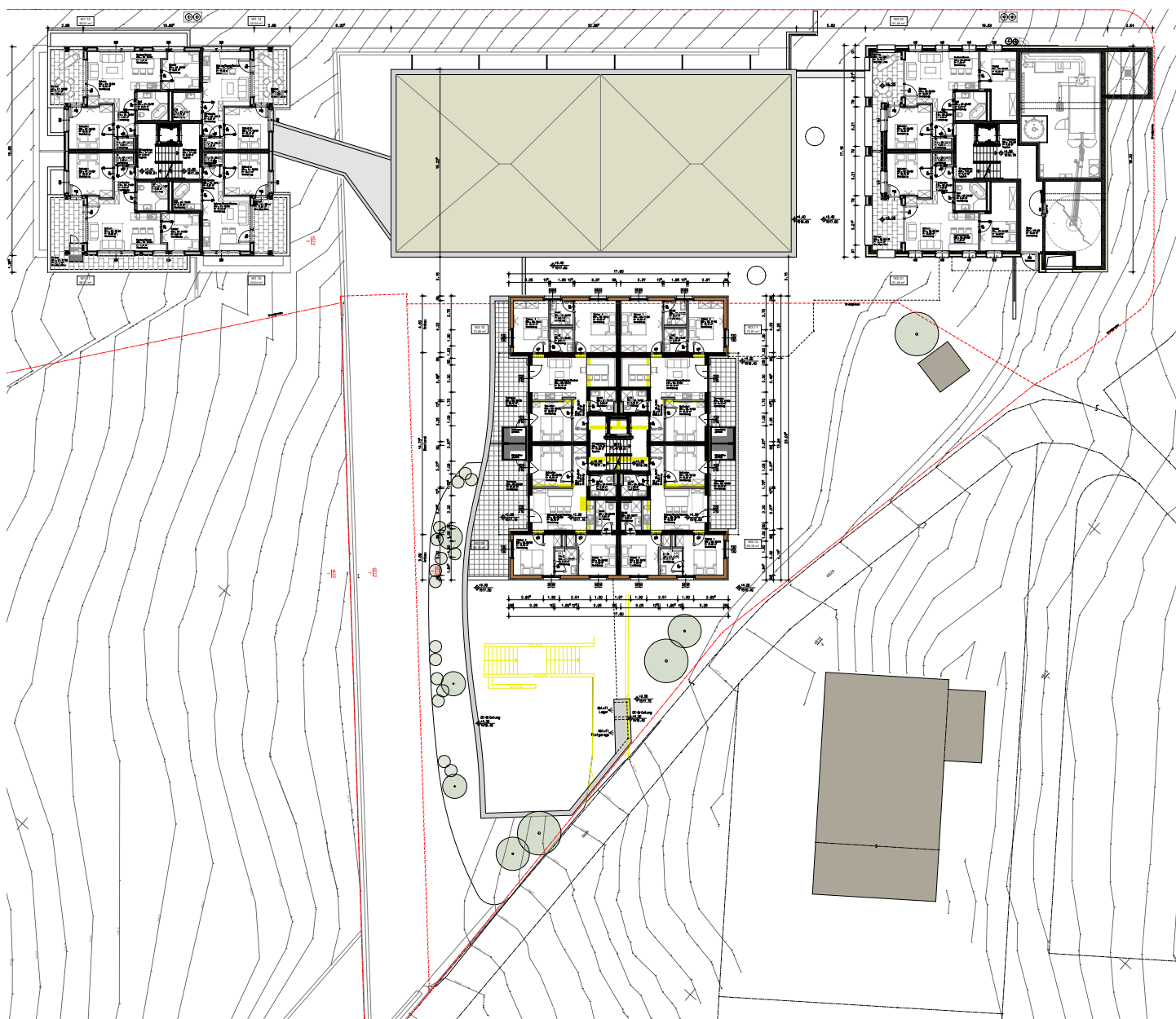


EBENE 0

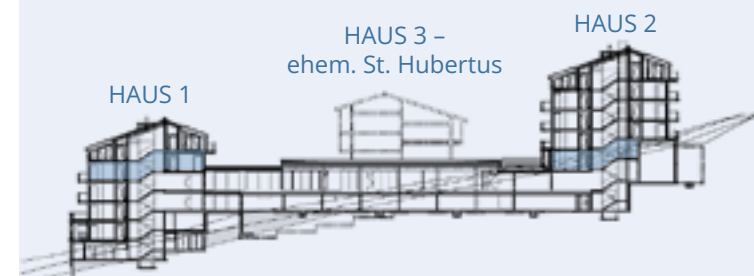


HAUS 1

HAUS 2



EBENE 1



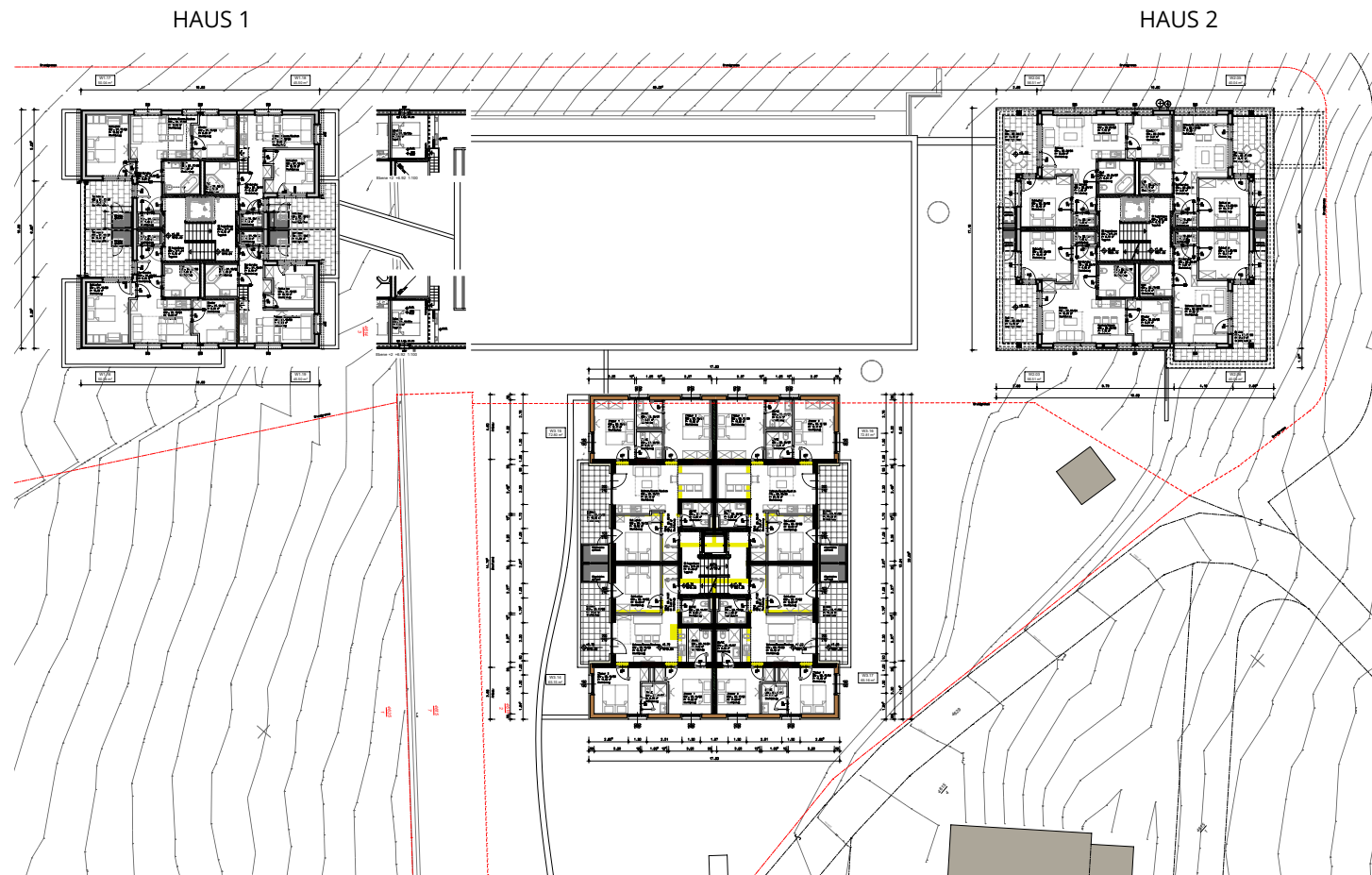
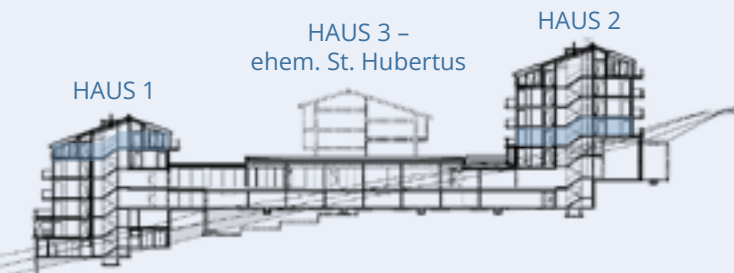
HAUS 1

HAUS 3 –
ehem. St. Hubertus

HAUS 2

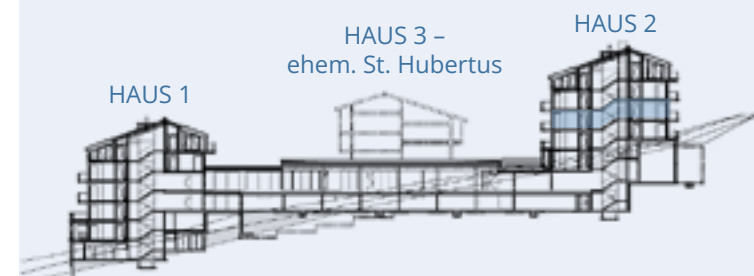
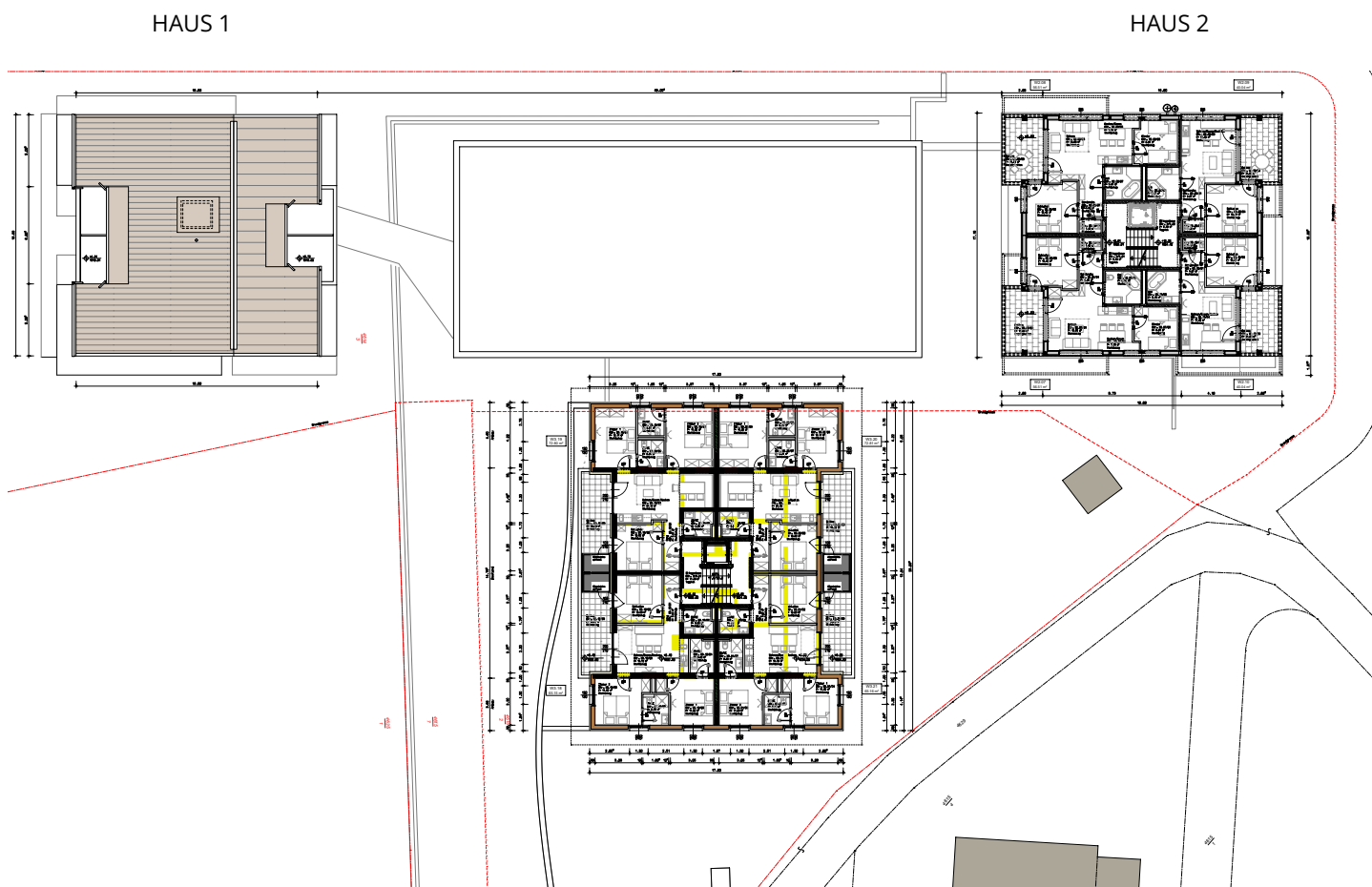


EBENE 2



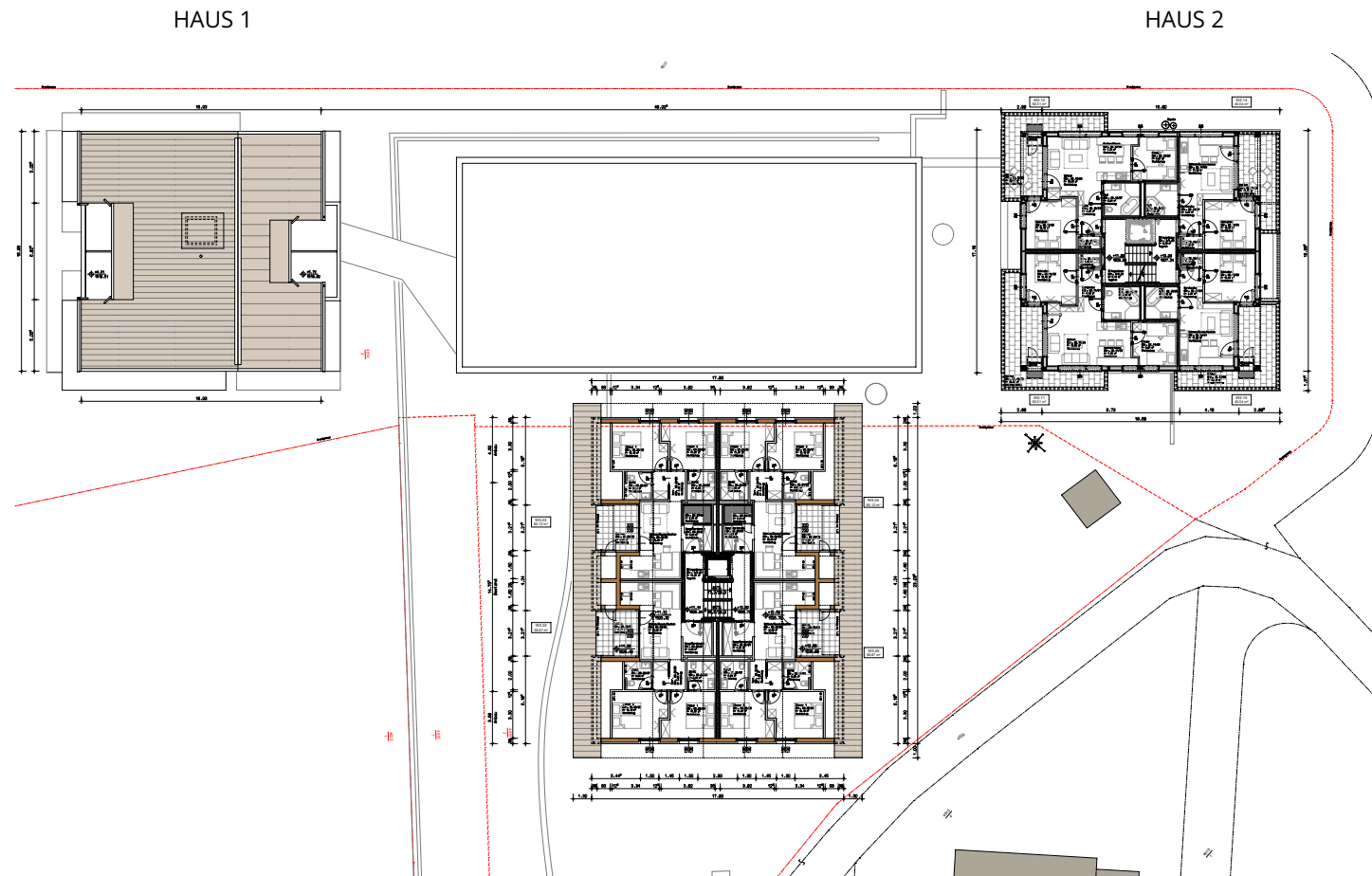
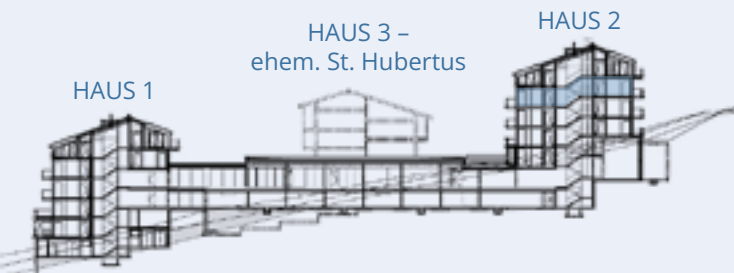


EBENE 3



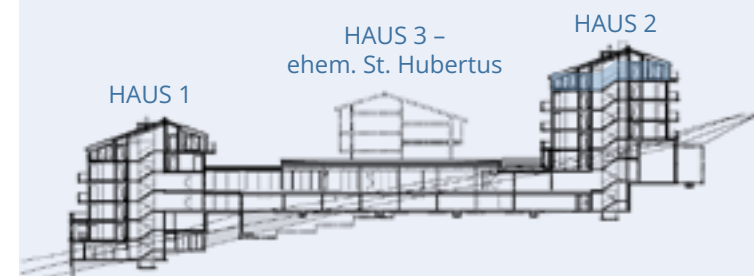
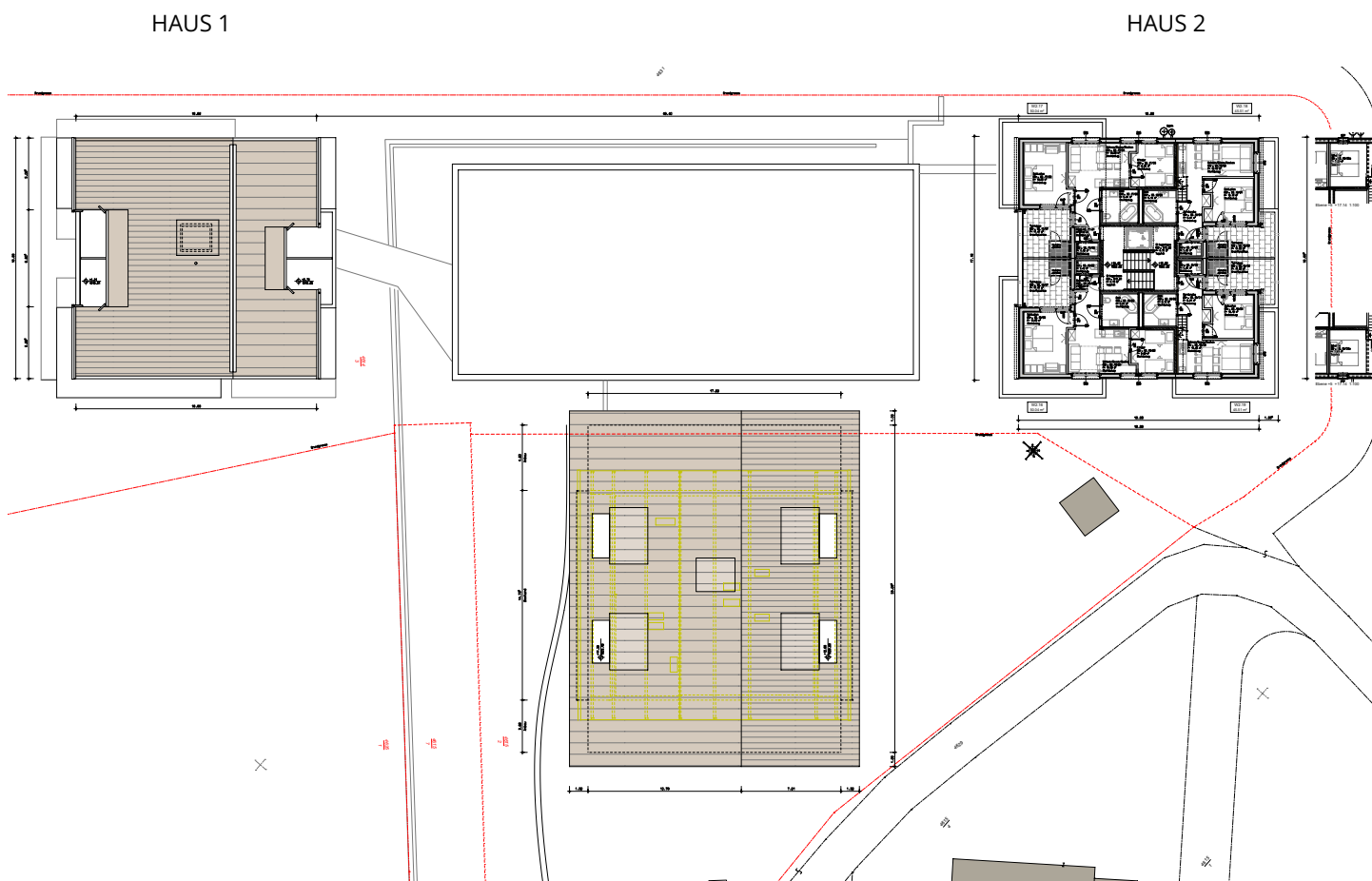


EBENE 4





EBENE 5





Wohlfühl- ambiente pur und absoluter Wohnkomfort

Sie haben die Wahl aus zehn verschiedenen Appartementgrößen.

60 Ferienappartements einfach zum Wohlfühlen. Das intelligente Raum- und Ausstattungskonzept ist Basis für die optimale Aufteilung der Wohnräume und schafft großzügige Freiräume für behagliche Stunden. Alle Appartements sind mit hochwertigen Materialien ausgestattet.

alpin-resort-montafon.at





Ankommen und zu Hause fühlen

Das Interieur besteht aus einer **klassisch-moderne Möblierung**. So wird eine besonders gemütliche Atmosphäre und ein behagliches Raumklima geschaffen. Moderne und bis ins Detail **ausgestattete Küchen** sowie ein einladender Wohn Ess- Bereich lassen keine Wünsche offen. In Kombination mit **modernster Sanitärtechnik** sorgen die natürlichen Materialien für ein ganz besonderes Ambiente und laden zu genussvollen und entspannenden Momenten ein.





alpin-resort-montafon.at

AUFSTELLUNG DER APARTMENTS

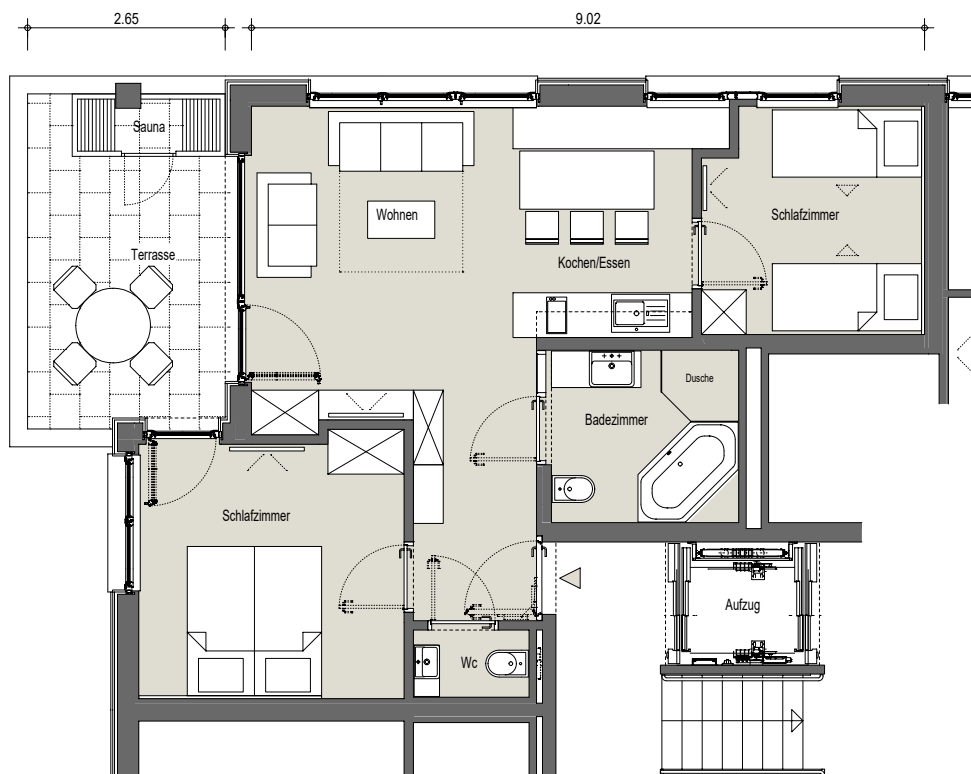




alpin-resort-montafon.at

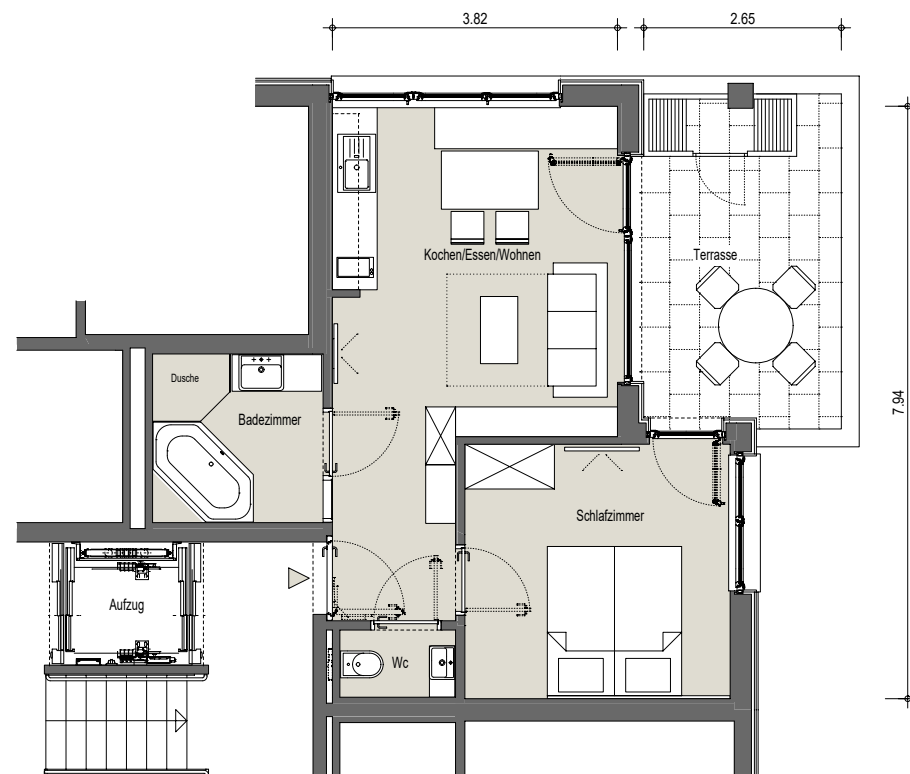
APPARTEMENT TYP A | 4-6 Betten | 14 Tops

Wohnfläche ~ 56 m²



APPARTEMENT TYP B | 2-4 Betten | 10 Tops

Wohnfläche ~ 40 m²

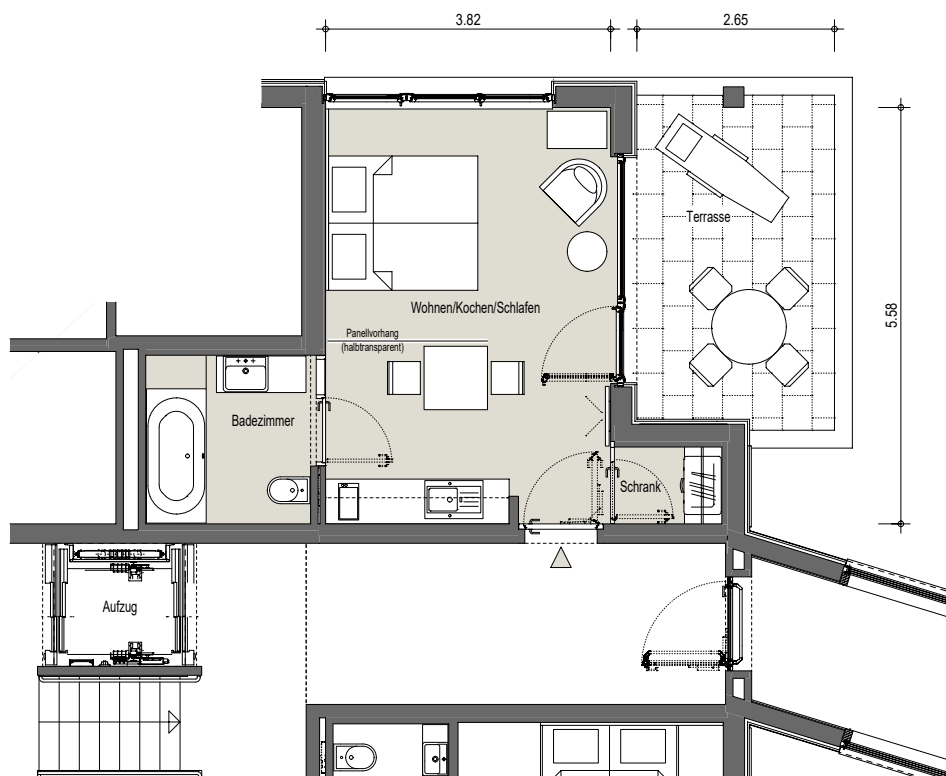




alpin-resort-montafon.at

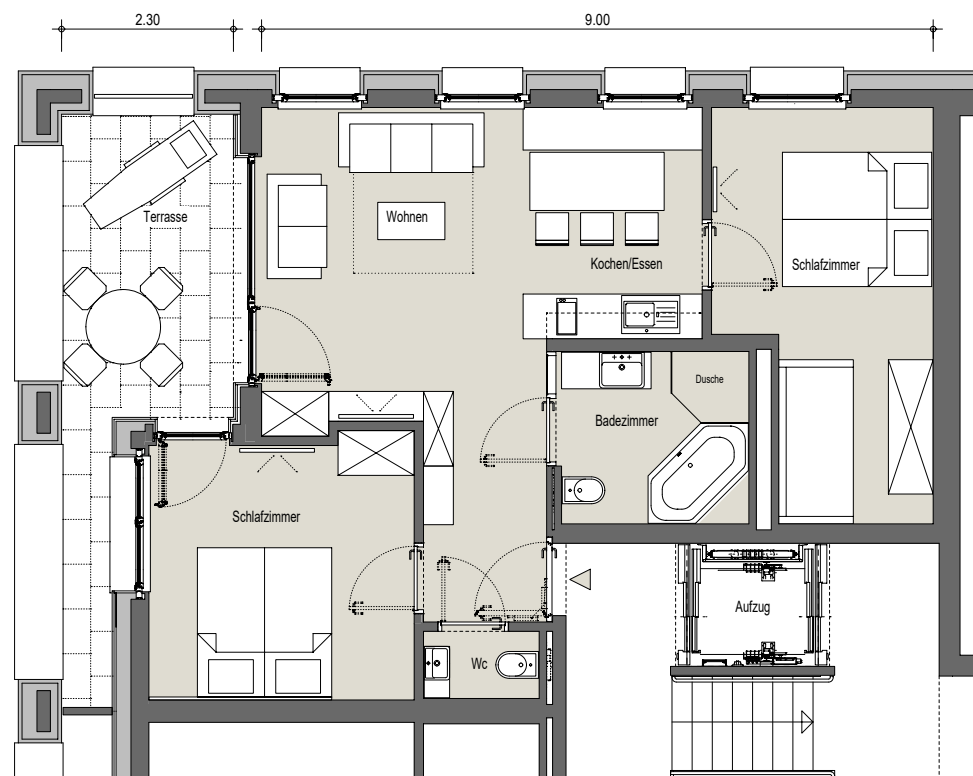
APPARTEMENT TYP C | 2 Betten | 2 Tops

Wohnfläche ~ 28 m²



APPARTEMENT TYP D | 5-8 Betten | 2 Tops

Wohnfläche ~ 61 m²

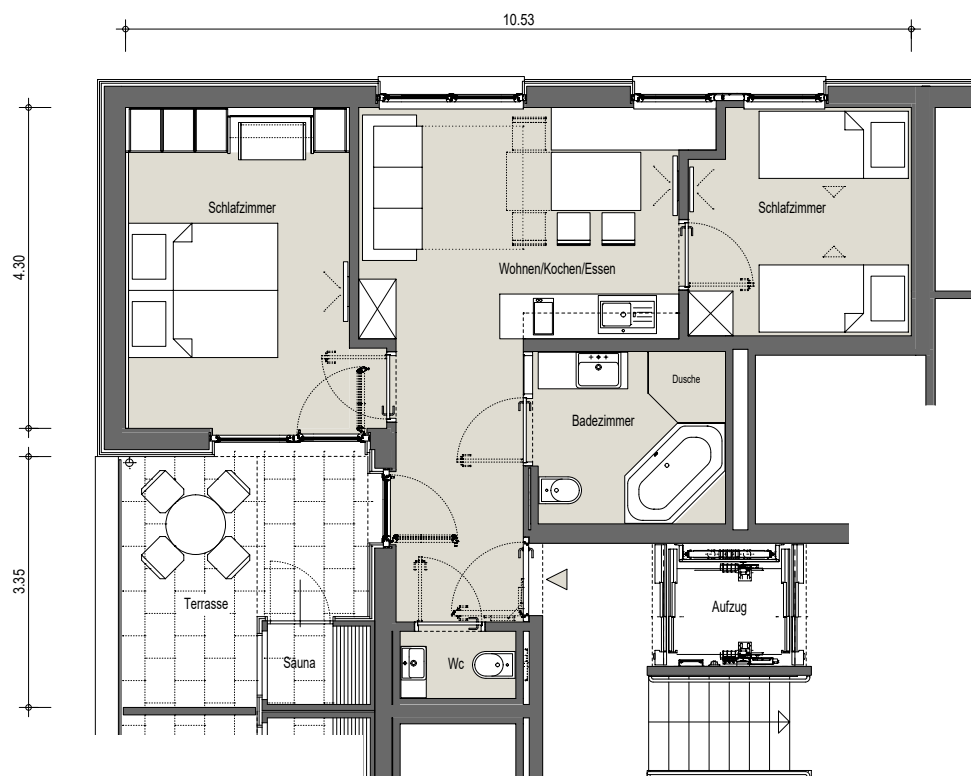




alpin-resort-montafon.at

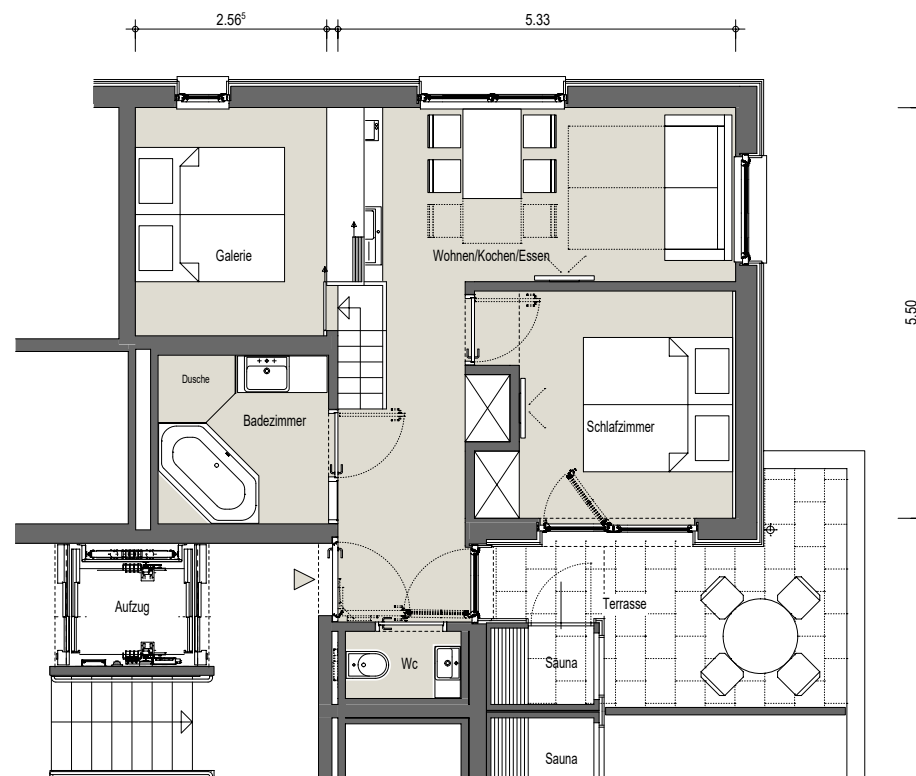
APPARTEMENT TYP E | 4-6 Betten | 4 Tops

Wohnfläche ~ 50 m²



APPARTEMENT TYP F | 4-6 Betten | 4 Tops

Wohnfläche ~ 45,5 m²

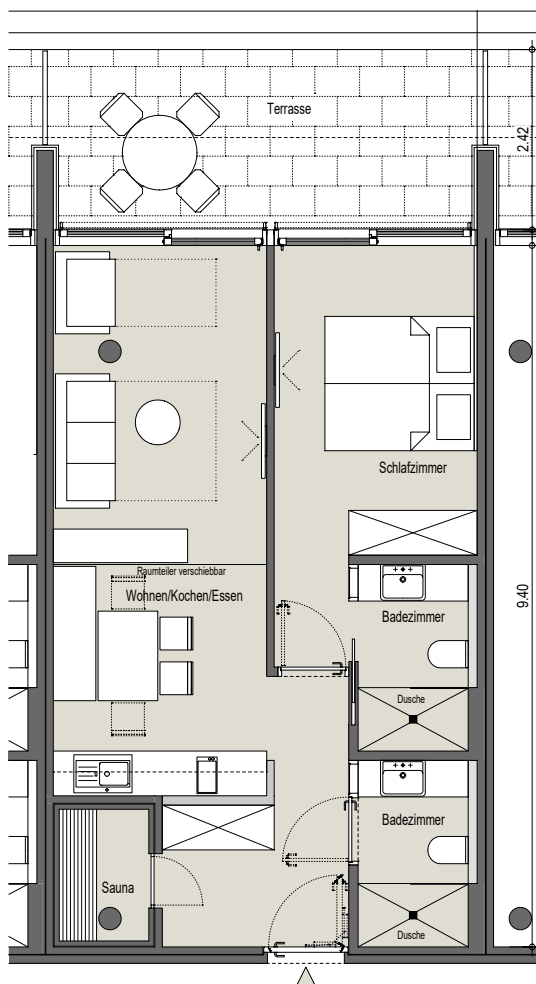




alpin-resort-montafon.at

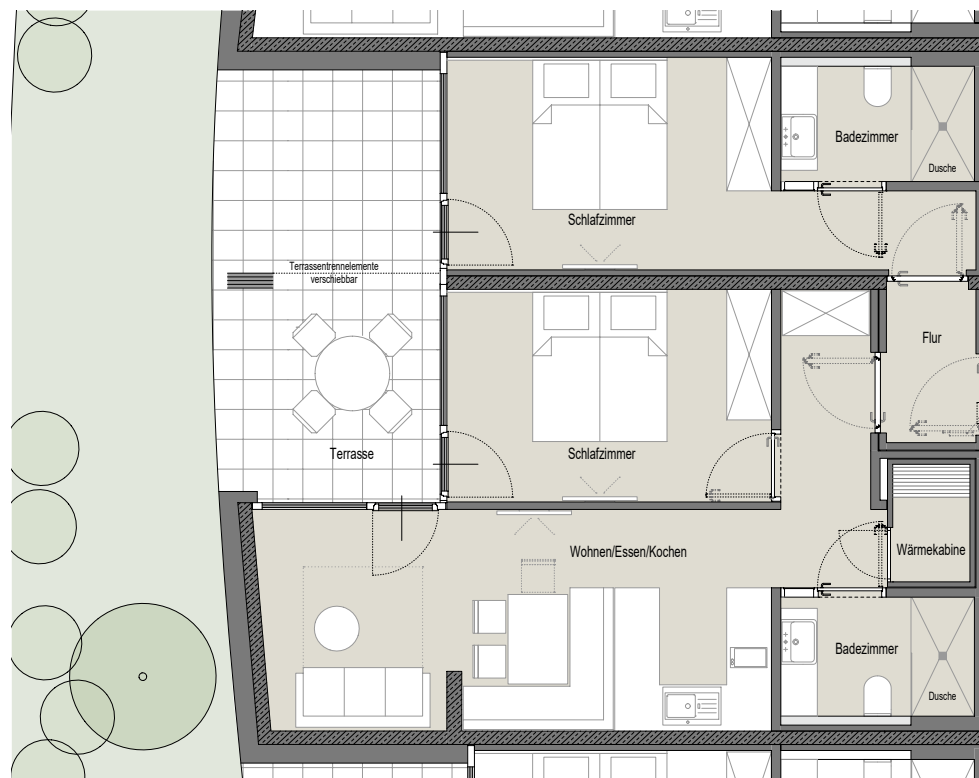
APPARTEMENT TYP G | 2-5 Betten | 5 Tops

Wohnfläche ~ 50 m²



APPARTEMENT TYP H | 4-6 Betten | 3 Tops

Wohnfläche ~ 65 m² – 71 m²

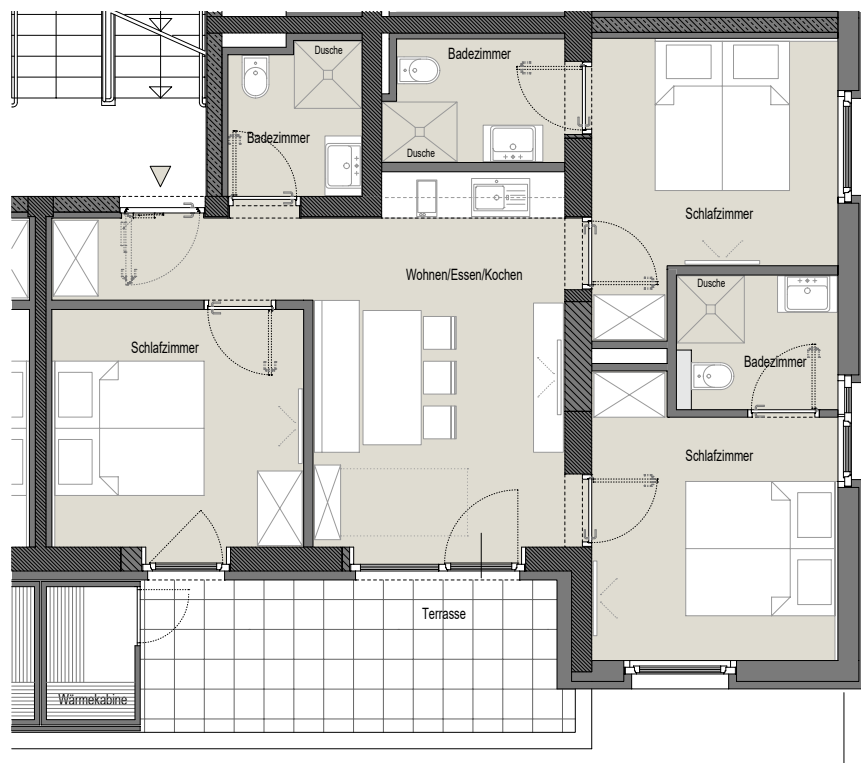




alpin-resort-montafon.at

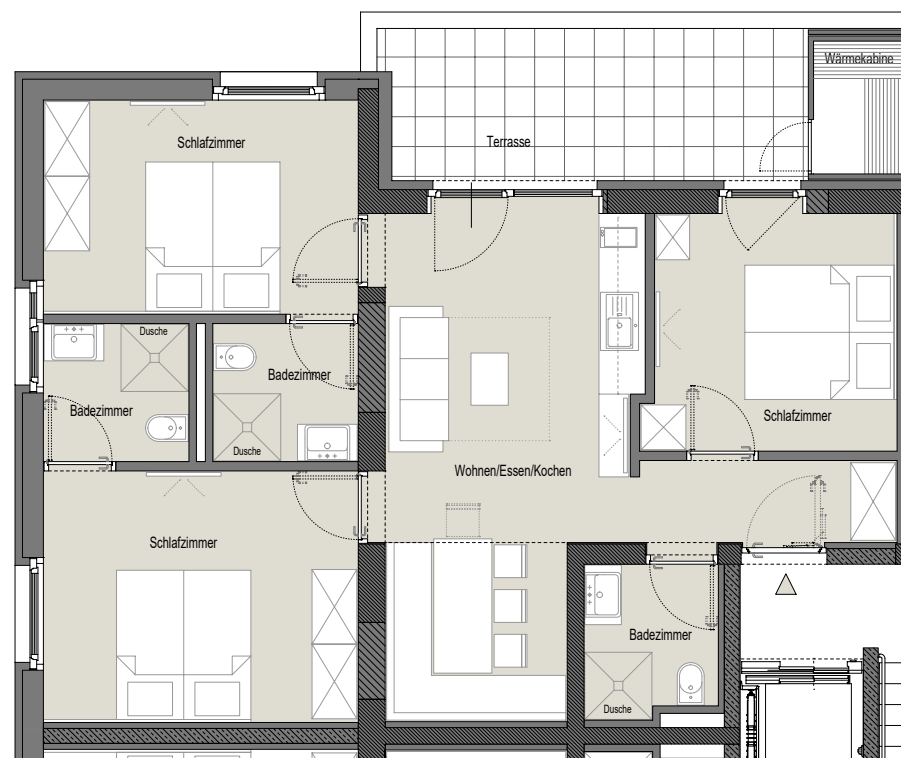
Apartment Typ I | 6+1 Betten | 6 Tops

Wohnfläche ~ 65 m²



Apartment Typ J | 6+2 Betten | 6 Tops

Wohnfläche ~ 73 m²

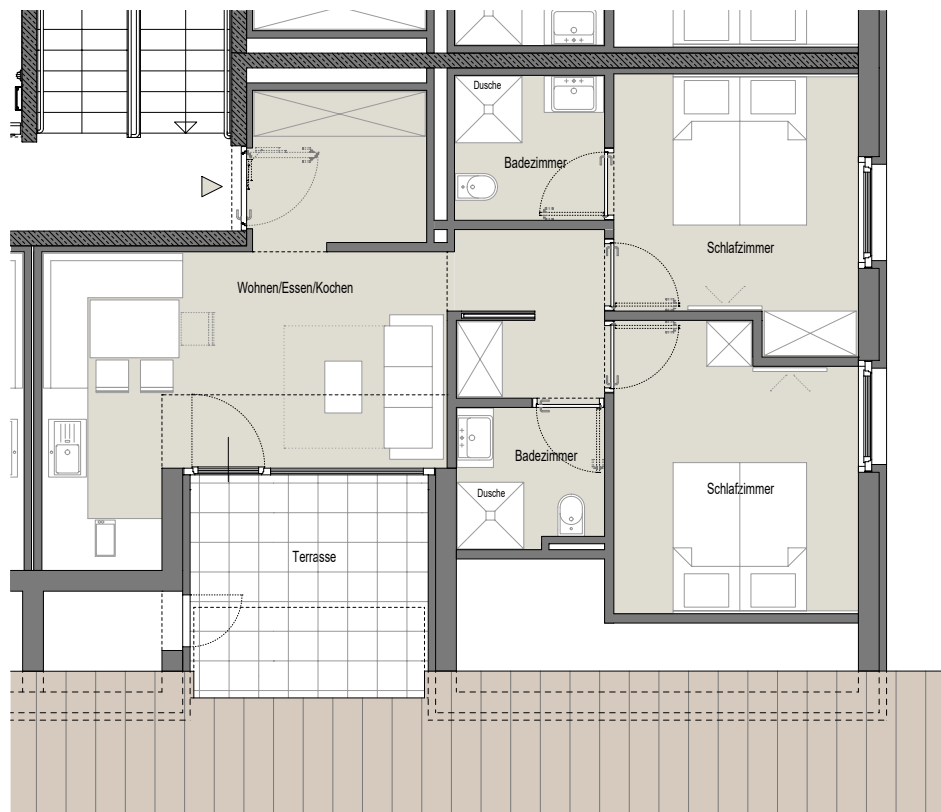




alpin-resort-montafon.at

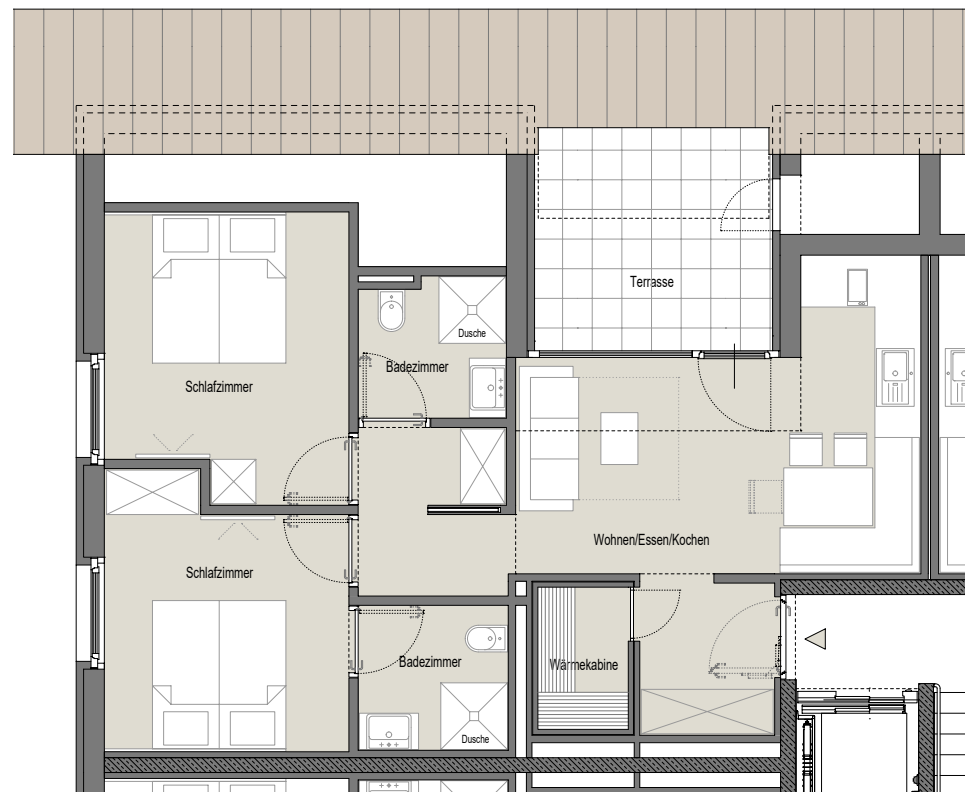
Apartment Typ K | 4+2 Betten | 2 Tops

Wohnfläche ~ 58 m²

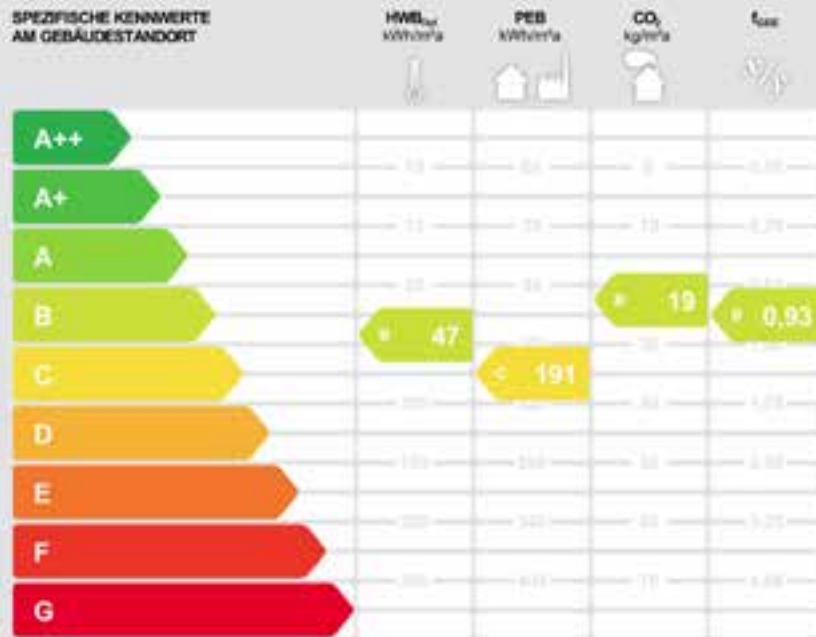


Apartment Typ L | 4+2 Betten

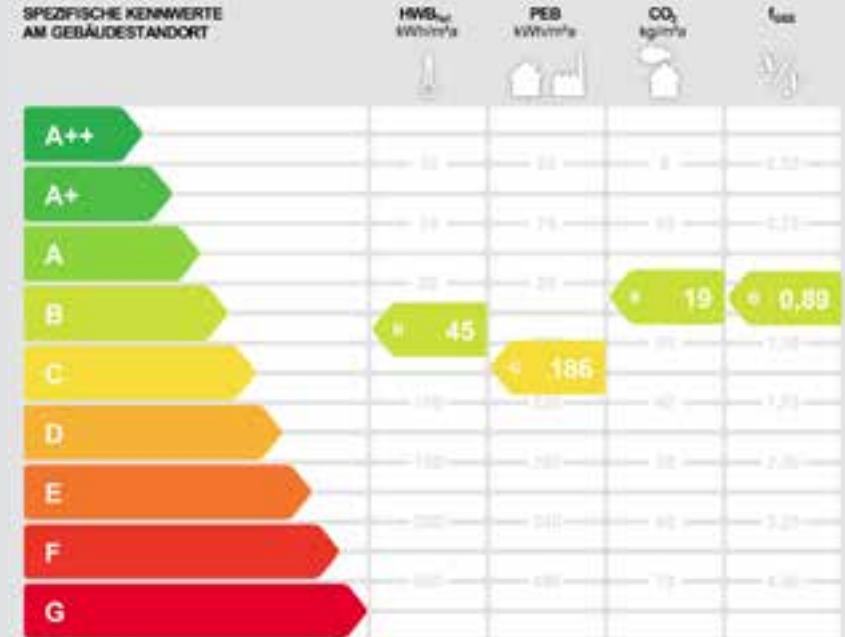
Wohnfläche ~ 60 m²



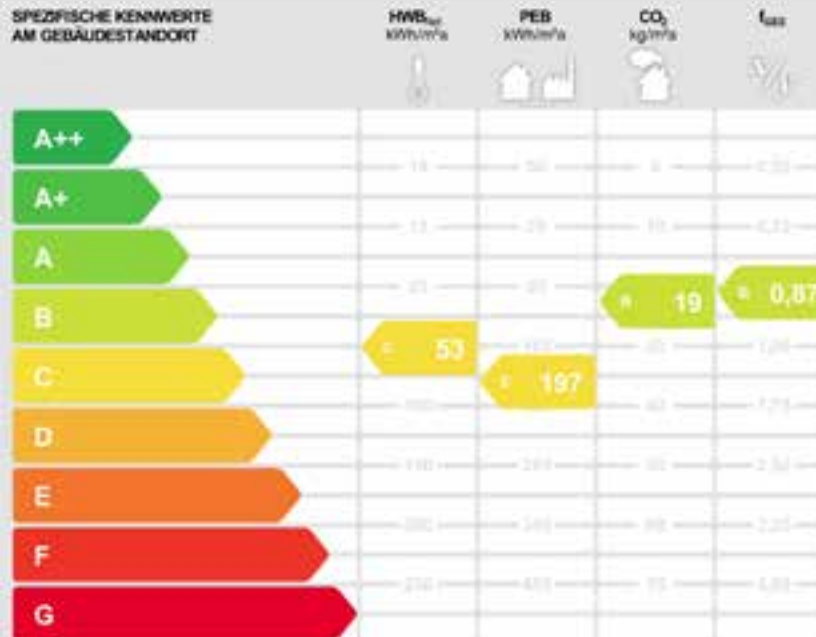
Energieausweis Haus 1



Energieausweis Haus 3



Energieausweis Haus 2



Technische Key Facts

- Barrierefreie Zugänge in nahezu allen Apartments
- ökologische Heizung
- Energiesparende Lichtsysteme
- Holz-Alufenster mit 3-facher Verglasung und Beschattungssystem
- Hochwertige Materialien im Innenbereich, Steinböden, etc.
- Natursteinmauerwerk und Holzschindelfassaden in Weißtanne
- überbreite Tiefgaragenplätze
- Flatscreens und WLAN

Alle Angaben nach bestem Wissen und Gewissen. Diese Broschüre ist eine Vorinformation, es gilt ausschließlich der unterschriebene Kaufvertrag, Irrtum und Druckfehler vorbehalten.



Firmen im Hintergrund:

Bauträger:

Alpin Resort Montafon GmbH

Bahnhofstrasse 48

6710 Nenzing

Rechtsanwalt/Treuhänder:

Dr. Andreas Huber

Kanzlei Dr. Malin

Dr. Engel & Partner

Feldkirch

das-notariat.at

Betreiber:

Pferd auf Wolke

Bonawinkel 91a

6793 Gaschurn

Notiz:



alpin-resort-montafon.at

Schmid & Romagna Immobilien GmbH

Maurachgasse 12
6900 Bregenz

alpin-resort-montafon.at
christoph.romagna@srmmo.at
+43 (0)664/8519229

alpin-resort-montafon.at