

# KLEINWOHNANLAGE TORDELWEG MÄDER

**115.000 €  
Wohnbau-  
förderung**

**Top E01**



**VLK Immo GmbH**

Reichshofstraße 23a, 6841 Mäder

0664/ 916 25 71  
office@nv-bau.at

**Top E01**

3- Zimmerwohnung 78,42m<sup>2</sup>  
im EG mit ca. 95m<sup>2</sup> Gartenanteil

**VLK** Immo GmbH

# WA Torkelweg

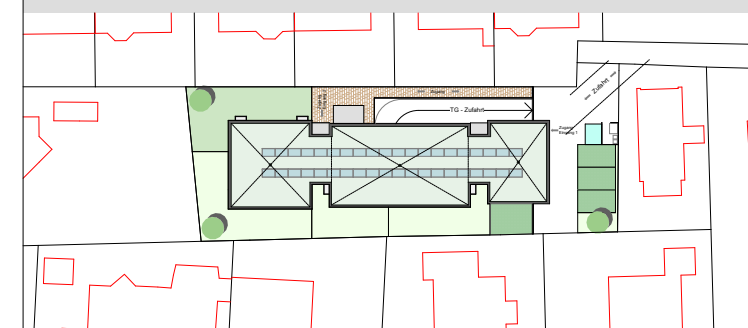
Mäder



## Übersicht - Lageplan Keller - Tiefgarage

### Keller/ Tiefgarage

TG- Abstellplätze	6 Stk
Fahrradabstellplätze	14 Stk
Kellerabteile	7 Stk
Technikraum	
Hausmeisterraum	



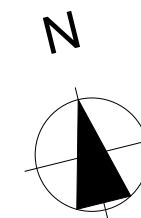
Maßstab 1: 250 1cm = 2,50m

0 1 2 3 4 5 10 15 20

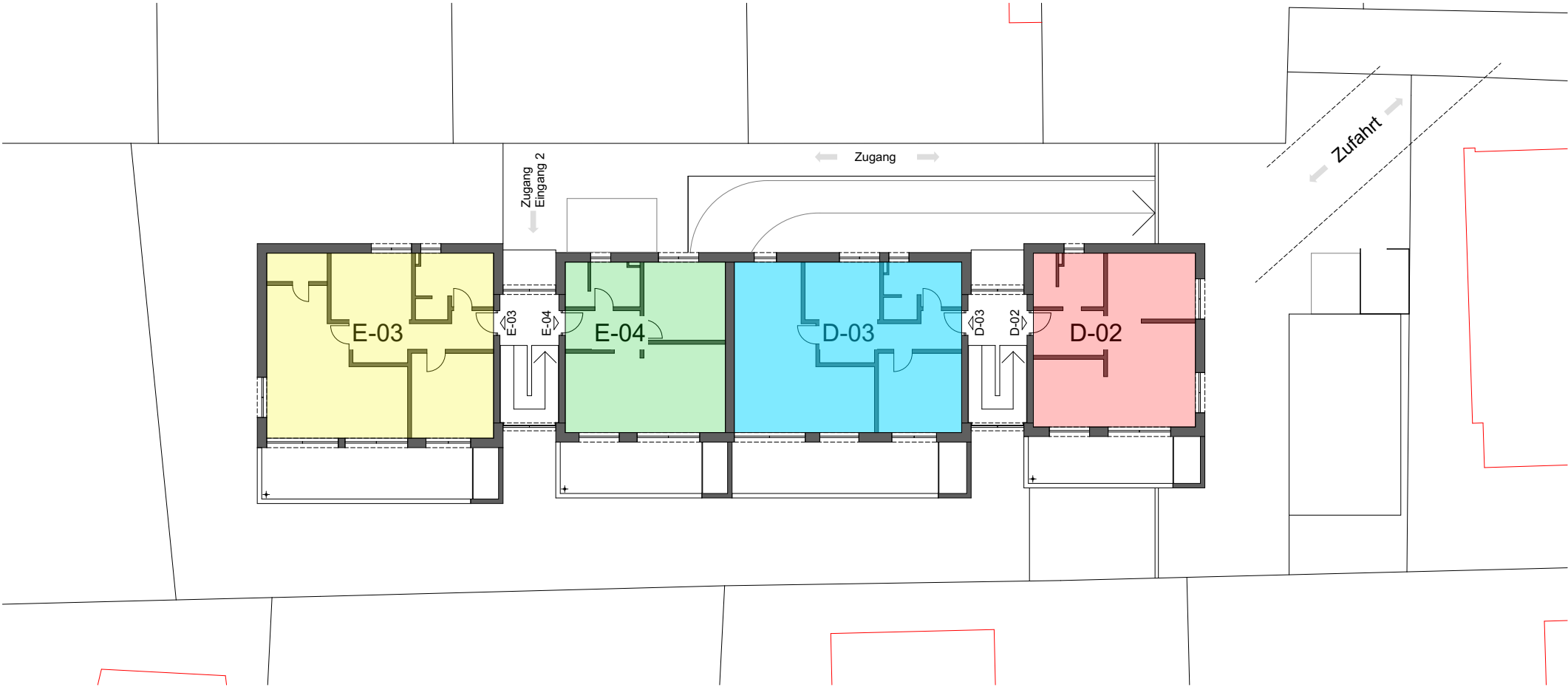
Juli 2022

**VLK** Immo GmbH

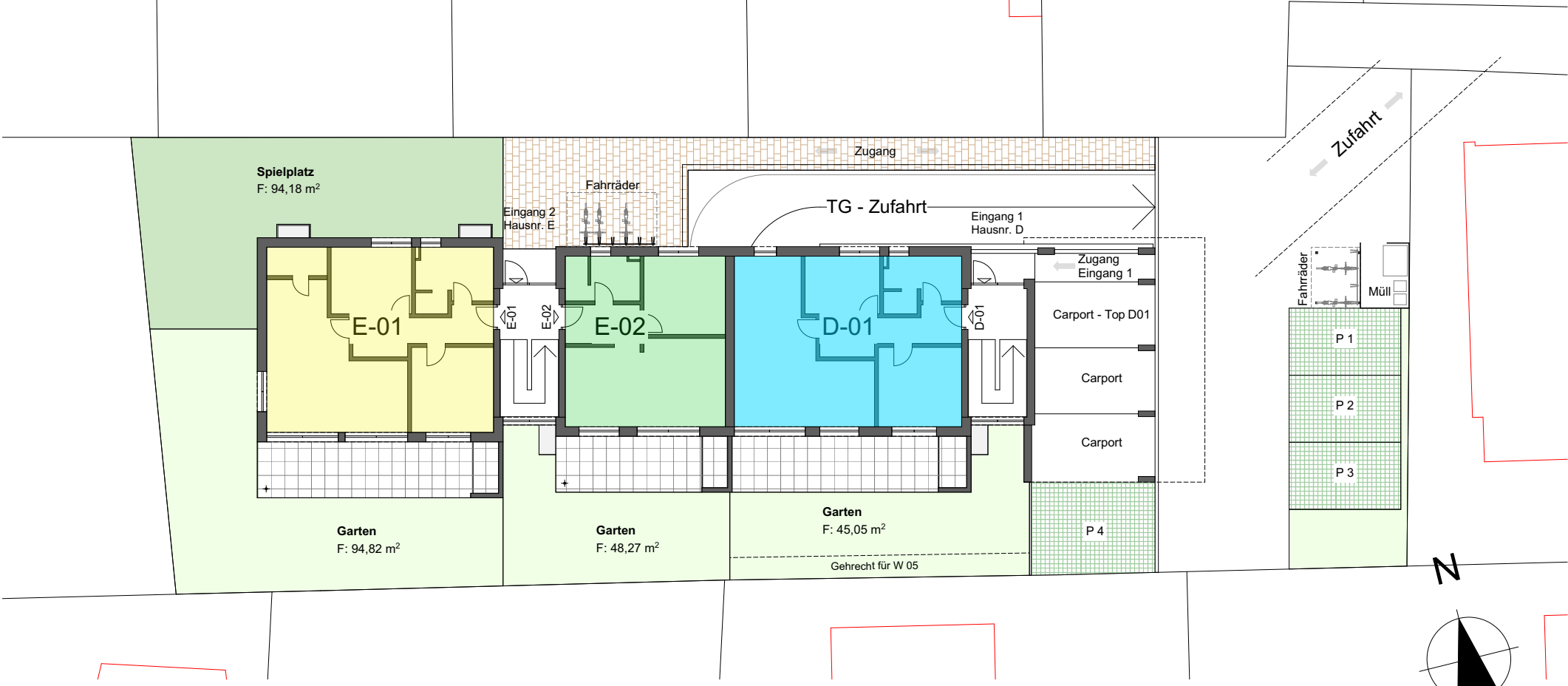
## Übersicht - Lageplan Keller/ Tiefgarage 1: 250



Übersicht - Lageplan Obergeschoss 1: 250



Übersicht - Lageplan Erdgeschoss 1: 250



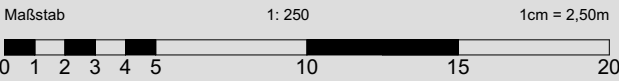
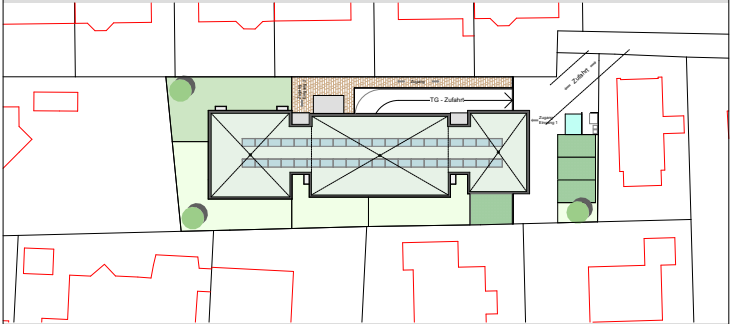
# WA Torkelweg

## Mäder



### Übersicht - Lageplan EG und OG

Erdgeschoss	
Carport	3 Stk
PKW Stellplätze	4 Stk
Fahrräder überdacht	10 Stk
Müllplatz	
Spielplatz	



Juli 2022



# WA Torkelweg

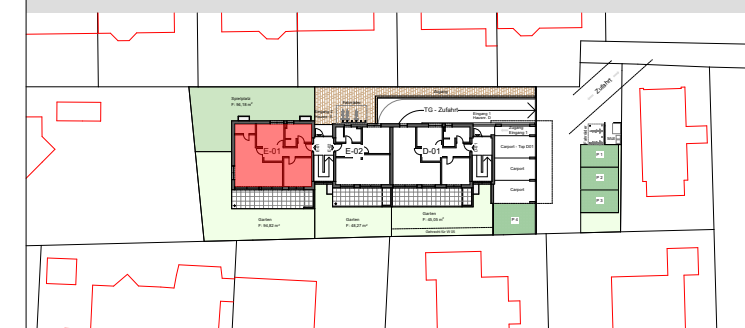
## Mäder



### WOHNUNG TOP E01

#### 3 - Zimmer - Wohnung Erdgeschoss

Wohnfläche	78,42 m <sup>2</sup>
Terrasse	26,75 m <sup>2</sup>
Kellerabteil	11,31 m <sup>2</sup>
Garten	94,82 m <sup>2</sup>
CP - Einstellplatz (EG)	1 Stück

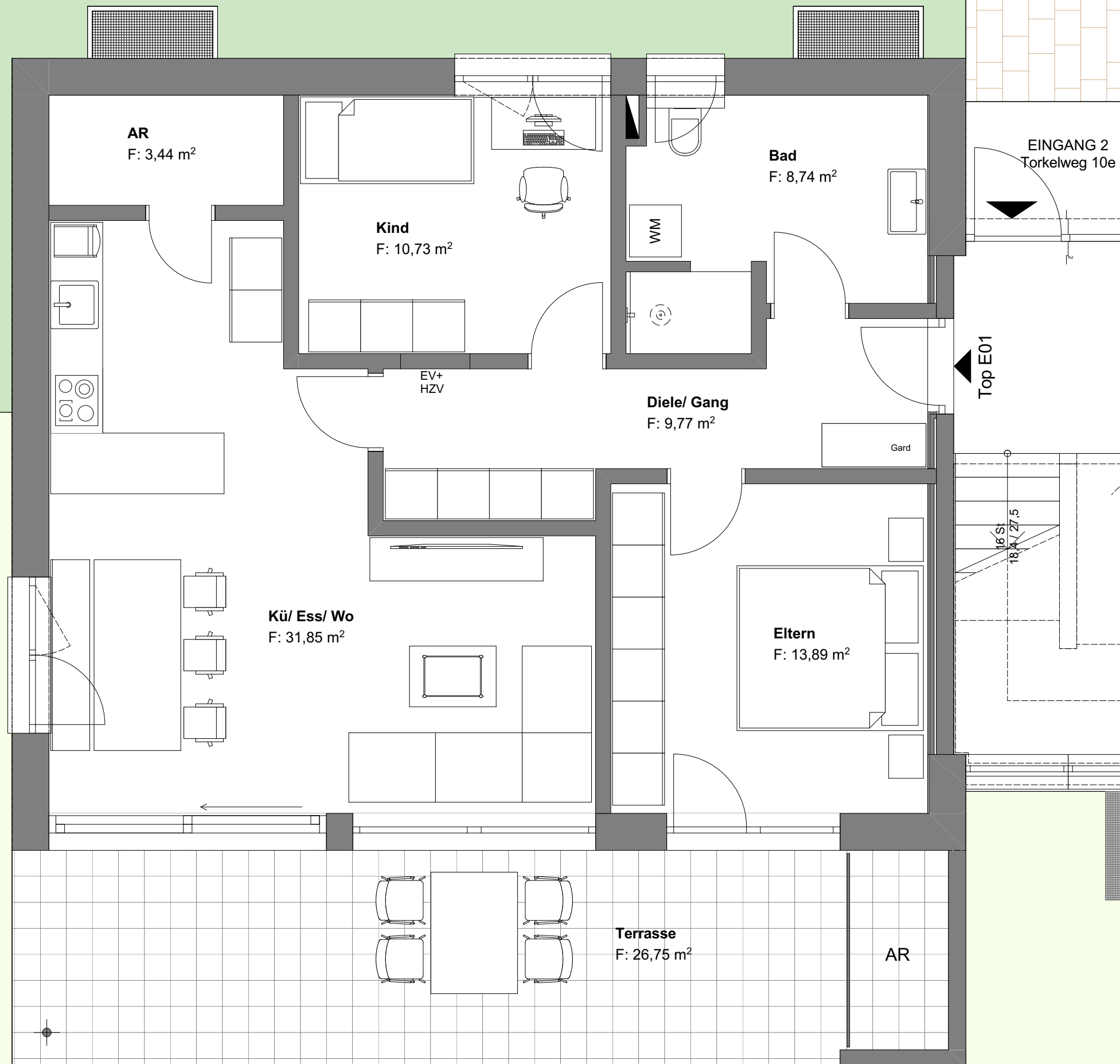


Maßstab 1: 50 1cm = 0,50m

0 1 2 3 4

Juli 2022

**VLK** Immo GmbH



**Grünanteil Top 4**  
F: 94,82 m<sup>2</sup>

# WA Torkelweg

Mäder

Süd - Ansicht



**VLK Immo GmbH**

Reichshofstraße 23a, 6841 Mäder

0664/ 916 25 71  
office@nv-bau.at

**VLK** Immo GmbH



# WA Torkelweg

Mäder

Nord - Ost Ansicht



**VLK Immo GmbH**

Reichshofstraße 23a, 6841 Mäder

0664/ 916 25 71  
office@nv-bau.at

**VLK** Immo GmbH



# WA Torkelweg

Mäder

Süd - West Ansicht



**VLK Immo GmbH**

Reichshofstraße 23a, 6841 Mäder

0664/ 916 25 71  
office@nv-bau.at

**VLK** Immo GmbH