



„Am Jahnplatz“,
Feldkirch

„Am Jahnplatz“, Feldkirch

2-Zimmerwohnung | Top 21 | 3. Obergeschoss

Adresse

A-6800 Feldkirch, Jahnplatz 1

Fläche

65,60 m²

Baujahr

2018

Ausstattung

voll ausgestattete Küche, Bad mit Dusche

Miete gesamt

1.382,-

Lage

zentral

Loggia

4,30 m²

Energiesystem, Heizungsart

Grundwasserwärmepumpe + Gas, Fußbodenheizung

Parken

1 Tiefgaragenstellplatz (inkl.), Besucherparkplätze in öffentlicher Tiefgarage

Verfügbar ab

ab sofort / nach Vereinbarung

Allgemeines zum Standort

Der Arbeits- und Wohnraum „Am Jahnplatz“ besteht aus zwei Stadthäusern: Das Haus Jahnplatz 1 sowie das Haus Wichnergasse 5.

In den Erdgeschossen der beiden Häuser befinden sich Handelsflächen sowie ein Gastronomiebetrieb. Im 1. Obergeschoss sind jeweils Büroflächen untergebracht und in den beiden darüberliegenden Geschossen stehen attraktive Stadtwohnungen zur Miete zur Verfügung.

Während sich im 1. Untergeschoss eine öffentliche Tiefgarage befindet, finden sich im 2. Untergeschoss private Parkplätze sowie Keller- und Lagerräume für die Mieter der Gebäude.

Attraktive Innenhöfe im 1. und 2. Obergeschoss bieten den Bewohnern und den Mitarbeitern der im Haus befindlichen Unternehmen eine Ruheoase sowie Spielflächen mitten im Zentrum von Feldkirch.





hochwertige Ausstattung

Die Wohnung Top 21 im 3. Obergeschoss erreichen Sie bequem und barrierefrei über den vorhandenen Aufzug oder das großzügige Treppenhaus. Im Eingangsbereich der Wohnung ist ausreichend Platz für eine Garderobe.

Im hellen Wohn-/Essbereich befindet sich eine Einbauküche mit Kühlschrank, Geschirrspüler sowie einem Herd mit Backofen und Dunstabzug. Ein Abstellraum in der Wohnung sorgt für zusätzlichen Stauraum.

Im Badezimmer ist ein WC, ein Handwaschbecken mit Armaturen und eine Dusche vorhanden. Der Waschmaschinenanschluss befindet sich ebenfalls im Badezimmer.

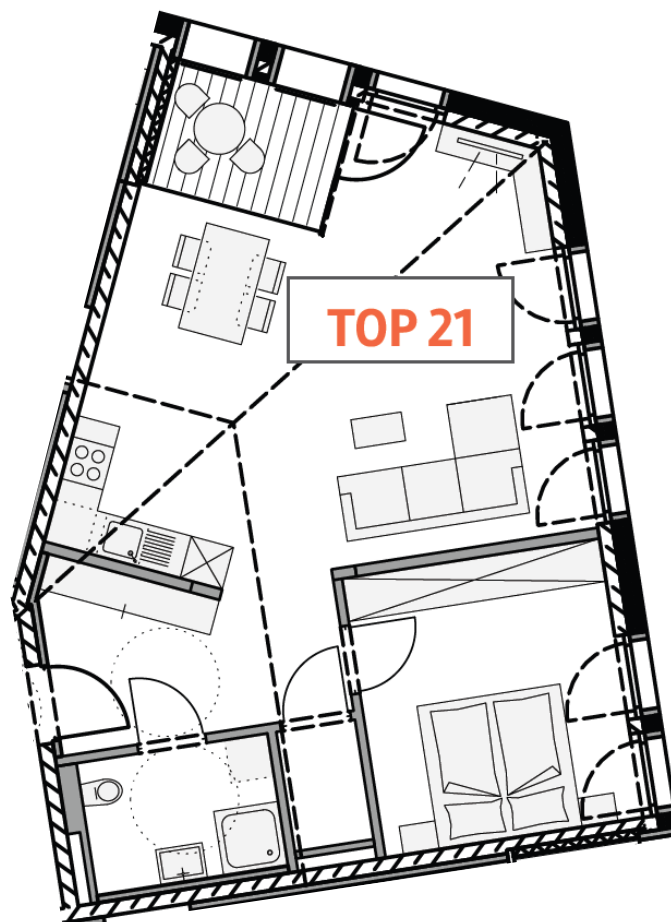
Das Schlafzimmer ist ebenso wie der Wohnbereich mit einem schönen Parkettboden ausgestattet, welcher frisch geölt und behandelt wurde. In der gesamten Wohnung befindet sich eine Fußbodenheizung sowie eine automatische Be- und Entlüftung.

Die überdachte Loggia ist mit einem Holzboden ausgestattet und verfügt über einen außen liegenden Sonnenschutz.

Ein Kellerabteil und ein Tiefgaragenplatz sind im Mietpreis inklusive. Ein weiterer Stellplatz kann auf Wunsch zusätzlich mit angemietet werden.



Grundriss

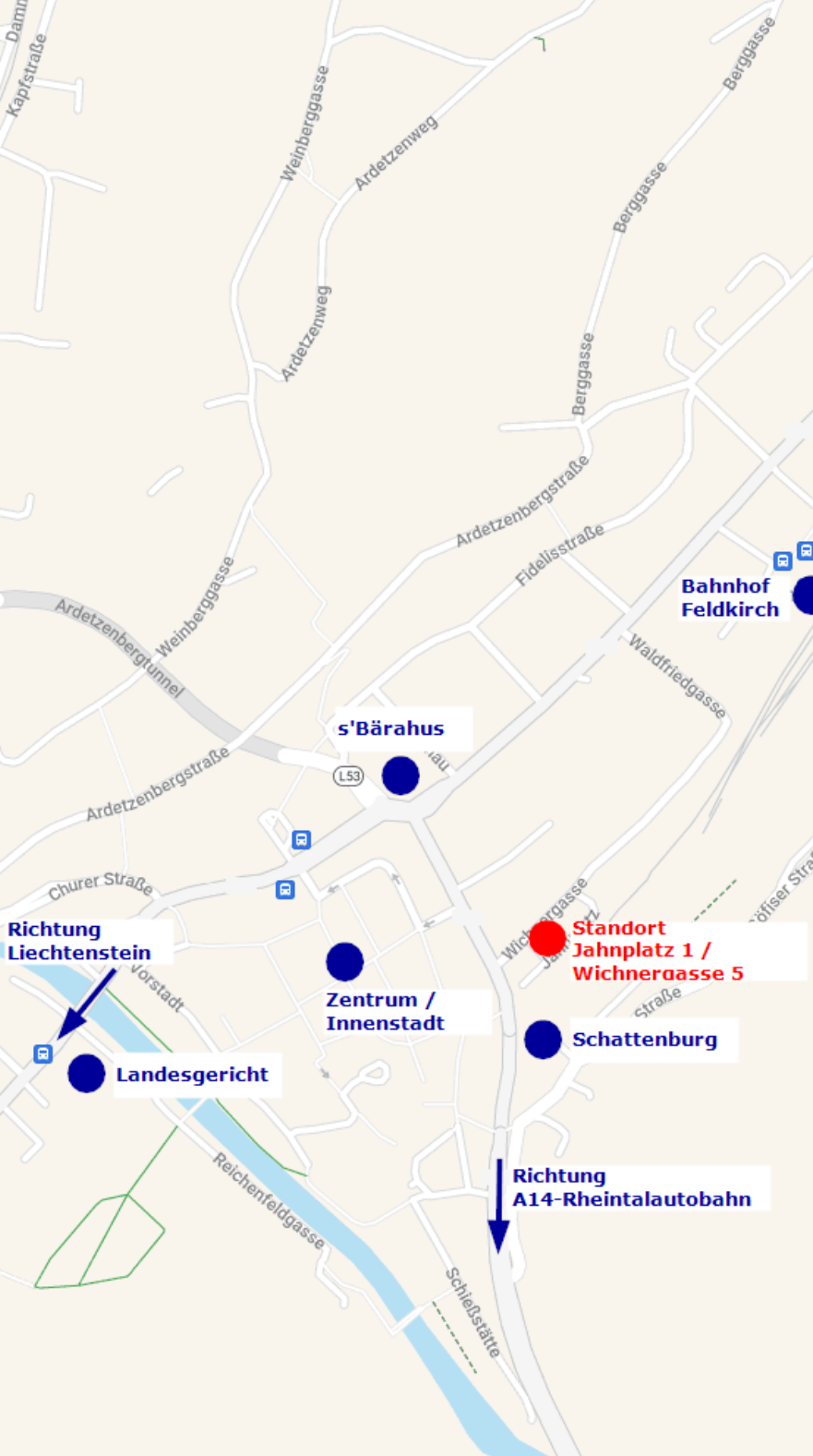


3. Obergeschoss, Top 21

Wohnen/Essen	35,93 m ²
Schlafen	14,04 m ²
Bad	4,94 m ²
Gang, Garderobe	8,86 m ²
Abstellraum	1,84 m ²
Gesamt	65,61 m²

Loggia 4,31 m²





Lage und Umgebung

Das Wohn- und Geschäftshaus „Am Jahnplatz“ bildet die Achse zwischen der Feldkircher Innenstadt und dem Bahnhof Feldkirch und überzeugt mit seiner zentralen Lage und der guten Infrastruktur in direkter Umgebung. Lebensmittelmärkte, Banken, Ärzte sowie Handels- und Gastronomiebetriebe finden sich im direkten Umfeld.

Das Feldkircher Stadtzentrum erreichen Sie zu Fuß in 2 Minuten. Den Feldkircher Bahnhof mit Zug- und Busverbindungen nach ganz Vorarlberg sowie Liechtenstein ist ebenfalls nur 2 Gehminuten entfernt. Der A14-Rheintalautobahn-Anschluss liegt etwa ca. 2 Kilometer entfernt, die Grenze zu Liechtenstein erreichen Sie in ca. 3,5 km.

Die Naherholungsgebiete und Freizeitangebote der Stadt Feldkirch begeistern sowohl Sport- wie auch Natur-Liebhaber. Kulturinteressierte schätzen die vielfältigen und regelmäßig stattfindenden Veranstaltungen.

Ansprechpartner für Anfragen:

Nicole Bösch

Torkelweg 1, 6832 Röthis

+43 5522 93081

office@hajek-riedmann.at

www.hajek-riedmann.at

**HR HAJEK
RIEDMANN**