



F.M. HÄMMERLE



INDUSTRIEFLÄCHE IN HOHENEMS ZU VERMIETEN

Sie suchen eine vielseitig nutzbare Produktions- oder Lagerfläche inmitten des wirtschaftsstarken Vorarlberger Rheintals? Die HALLE 4 im Gewerbepark Riedstraße in Hohenems bietet Ihnen genau das: eine helle und flexibel nutzbare Industriefläche mit ausgezeichneter Infrastruktur. Profitieren Sie von optimalen Bedingungen für Ihre Produktion oder Lagerung und sichern Sie sich diese attraktive Fläche mit bester Erreichbarkeit und zusätzlichen Mietoptionen.

Wir freuen uns auf Ihre Anfrage!

F.M. Hämmerle Holding AG

Steinebach 18

6850 Dornbirn, Austria

T +43 5572 33 9 31 | F +43 5572 33 9 31-50

office@fmh.at | www.fmh.at





DATEN & INFORMATIONEN

OBJEKT

Hallen/Lager/Produktion

STANDORT

Riedstraße 2,
6845 Hohenems

NUTZFLÄCHE

767 m²

BESCHREIBUNG

Die HALLE 4 ist Teil des vielseitigen Gewerbeparks Riedstraße in Hohenems, der aus mehreren Hallen, Büro- und Nebenräumen sowie einem Parkdeck besteht. Die Industriefläche bietet ca. 767 m² Gesamtfläche und überzeugt durch ihre großzügigen Abmessungen und vielfältige Nutzungsmöglichkeiten. Dank der lichtdurchfluteten Bauweise und einer Höhe von 6,5 Metern eignet sich die Fläche ideal für Produktions- und Lagerzwecke.

Hallenabmessung:

- Länge: ca. 42 Meter
- Breite: ca. 18,50 Meter
- Höhe: ca. 6,5 Meter

Zusätzlich können einzelne Büroräume mit separatem Zugang im Gebäude angemietet werden. Für eine optimale Logistik sorgen eine Verladerampe sowie ein ebenerdiges Tor, die einen reibungslosen Warenumschlag ermöglichen.

AUSSTATTUNG

- Lichtdurchflutete, helle Industriefläche
- Gesamtfläche ca. 767 m²
- Überdachte und höhenverstellbare Laderampen
- Großzügiger Belade- und Entladebereich
- Ebenerdiges Tor
- Bodenbelastung bis zu 10 kN/m²
- Flexible Nutzung als Produktions- oder Lagerfläche
- Optionale Büroflächen mit separatem Zugang
- Ausreichend PKW-Parkplätze auf dem Parkdeck
- 2 Trafostationen mit einer von Nennlast 800kVA / 1000kVA)
- Gasheizung

VERTRAGSINFORMATIONEN

Mietbeginn: ab sofort möglich

KOSTEN

Preis auf Anfrage

Nebenkosten: Alle Angaben sind unverbindlich und freibleibend.

Provisionsfrei



Vereinbaren Sie noch heute Ihren persönlichen Besichtigungstermin!

IHR ANSPRECHPARTNER

Werner Dünser
Vermietung und
Kundenbetreuung

w.duenser@fmh.at





INDUSTRIEHALLE MIT BLICK NACH SÜDEN



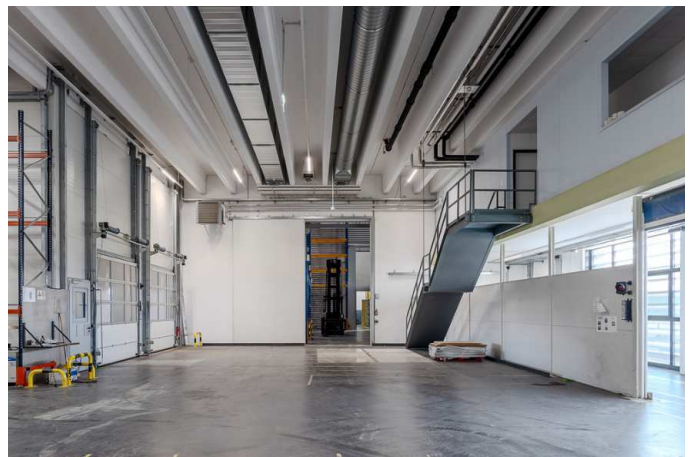
INDUSTRIEHALLE MIT BLICK NACH NORDEN



LADERAMPE ÜBERDACHT



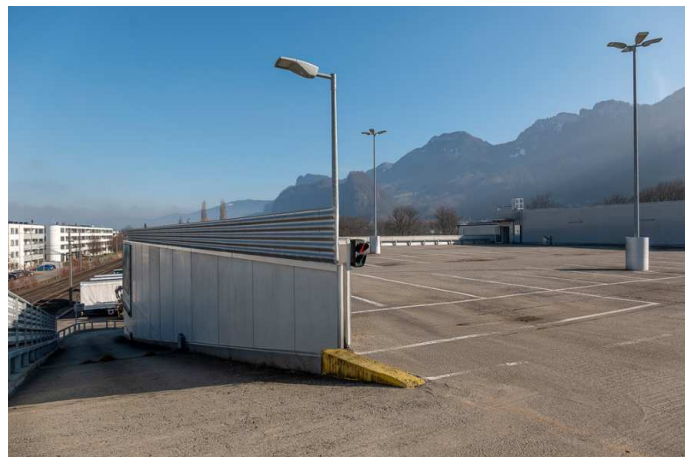
BELADE- UND ENTLADEBEREICH



VERBINDUNGSGANG

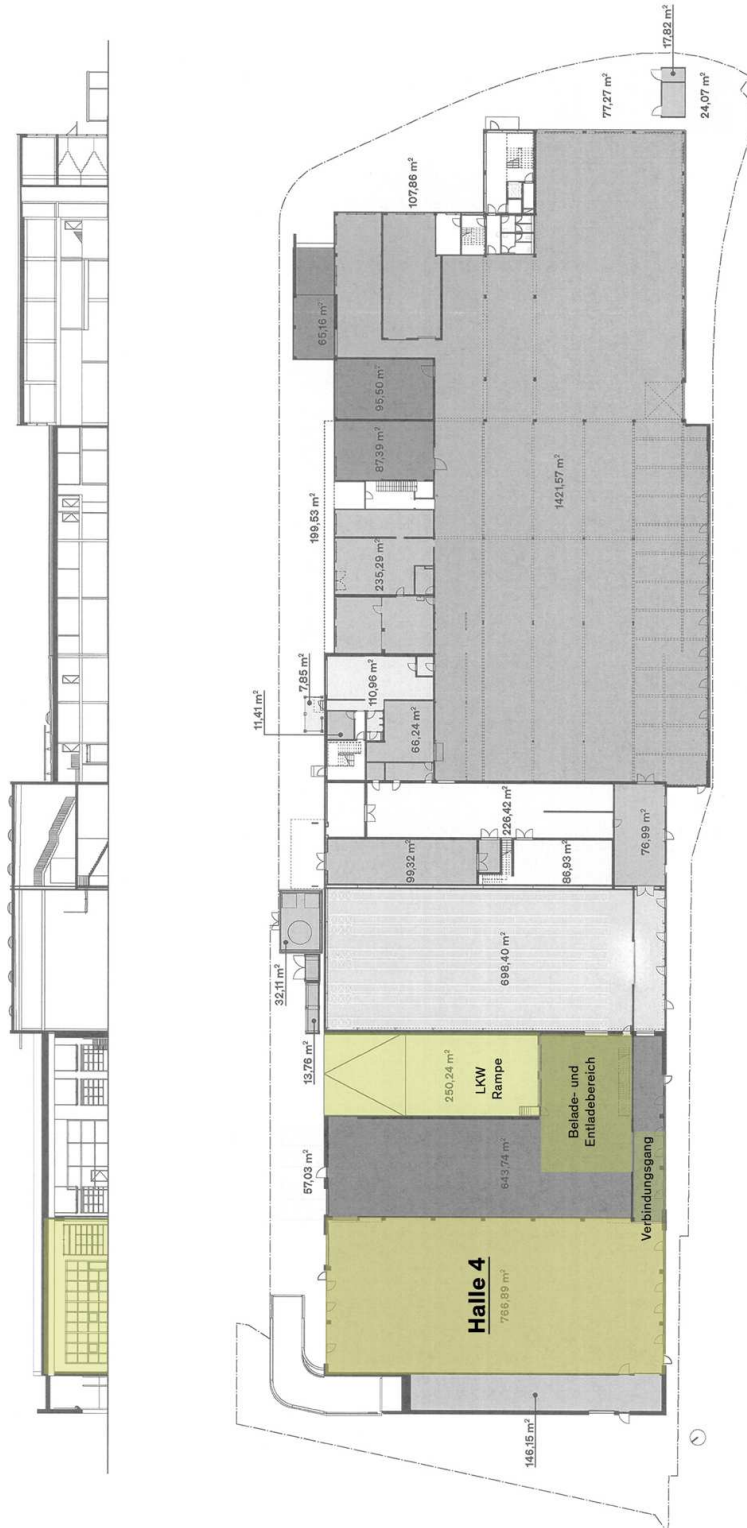


PARKDECK MIT ZUFAHRT



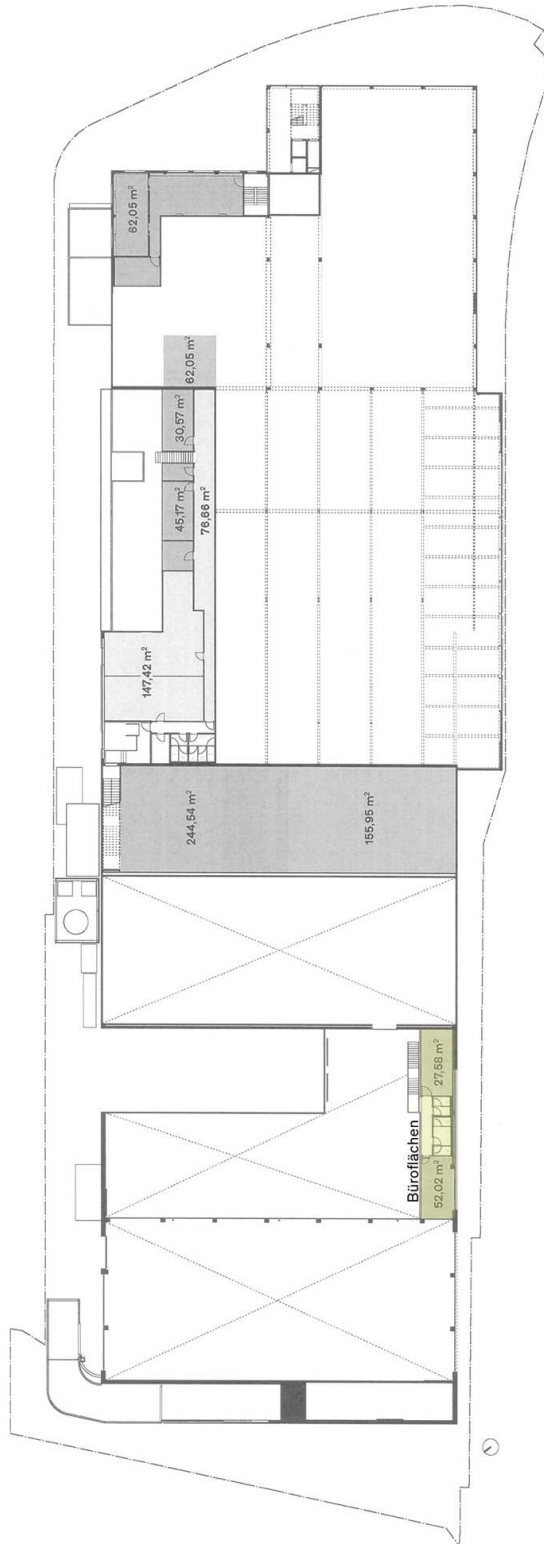


HALLE 4 - Längsschnitt und Grundriss EG



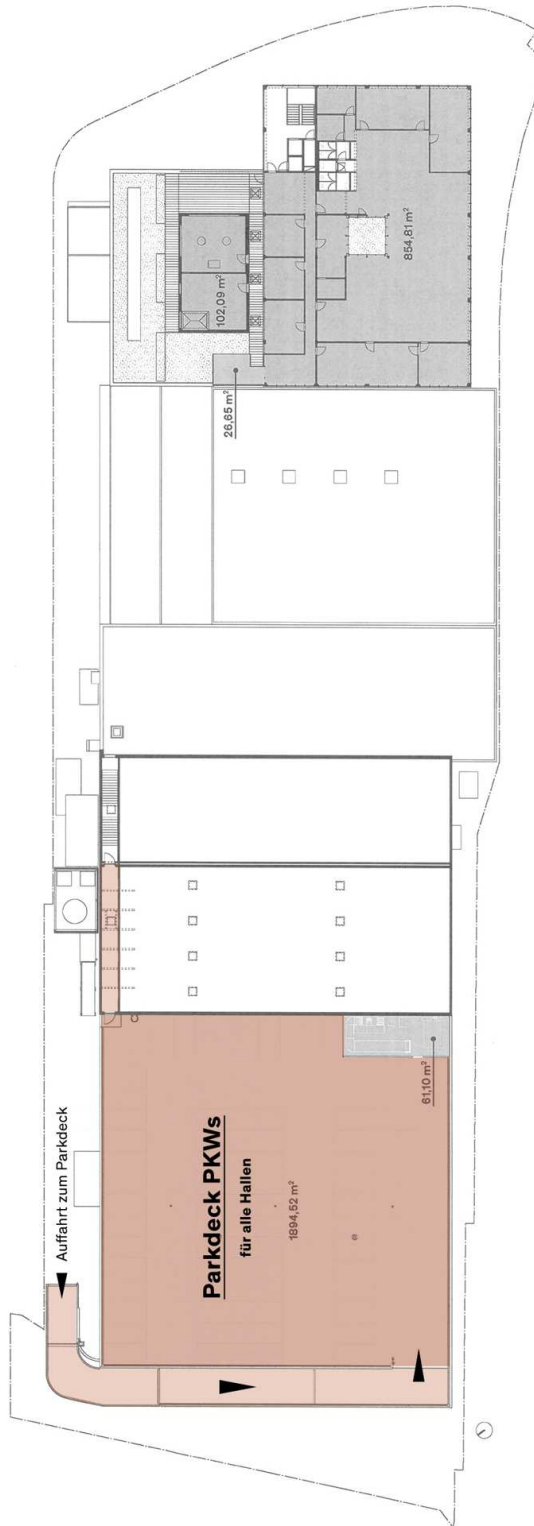


HALLE 4 - Grundriss 1.OG

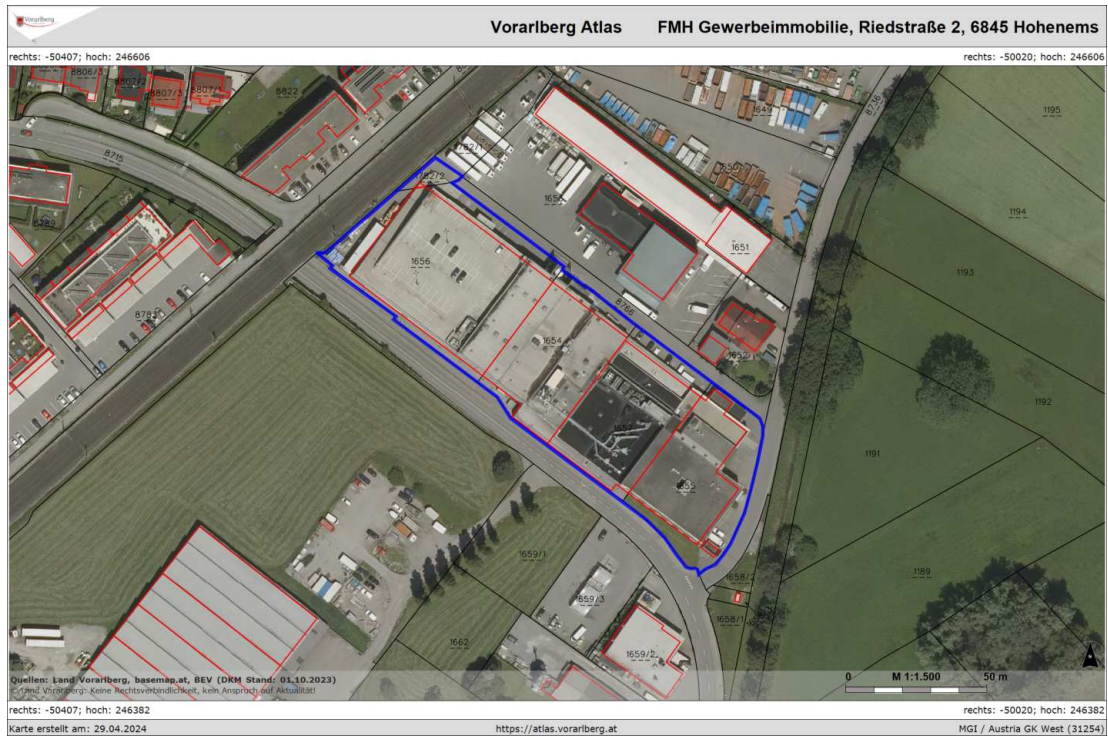




PARKDECK - Grundriss 2.OG



LAGEPLAN



Der Gewerbepark Riedstraße liegt im Industriegebiet von Hohenems, umgeben von einer weitläufigen, unverbaubaren Grünfläche auf der Ostseite. Die Ortskerne von Hohenems und Altach sind in wenigen Minuten erreichbar und bieten diverse Einkaufsmöglichkeiten und Gastronomie.

Die hervorragende Verkehrsanbindung umfasst die Autobahn (nur 10 Minuten entfernt) und den Bahnhof Altach, den Ihre Mitarbeiter:innen in wenigen Gehminuten erreichen können. Diese zentrale und zugleich naturnahe Lage bietet ideale Bedingungen für Unternehmen verschiedener Branchen.