



Feldkirch
Reichenfeldgasse 8a

Haus im Park

Reichenfeldgasse 8a

2-Zimmerwohnung | Top 6 | 1. Obergeschoss

Adresse

A-6800 Feldkirch, Reichenfeldgasse 8a

Fläche

53,94 m²

Baujahr

2014

Ausstattung

voll ausgestattete Küche, Bad mit Badewanne und Duschwand, Kellerabteil

Miete gesamt

€ 1.174,-

Lage

zentral, ruhig gelegen

Terrasse

ca. 13,76 m²

Heizungsart / Energiesystem

Fußbodenheizung,
Wärmepumpe mit Erdsonde

Parken

Tiefgaragenstellplatz,
Besucherparkplätze vorhanden

Verfügbar ab

1. Mai 2026

Allgemeines zum Standort

Das Wohn- und Geschäftshaus in der Reichenfeldgasse 8a in Feldkirch überzeugt durch seine besondere Lage. Obwohl das Haus im Zentrum von Feldkirch liegt, befindet es sich in einer ruhigen Lage und dank des angrenzenden Naherholungsgebiets mitten im Grünen.

Im 2014 errichteten Haus befinden sich 5 Praxis- und Geschäftsflächen sowie 29 Wohnungen. 40 Tiefgaragenstellplätze stehen den Bewohnern und Mietern der Gewerbeflächen zur Verfügung. Parkplätze für Besucher befinden sich direkt vor dem Haus.

Die Hajek Riedmann Projekt GmbH übernimmt die Haus- und Mietverwaltung und ist für die Mieter somit die erste Anlaufstelle bei Fragen und Anliegen.





hochwertige Ausstattung

Ihre Wohnung erreichen Sie bequem und barrierefrei über den vorhandenen Aufzug oder über das großzügige Treppenhaus. Die gesamte Wohnung ist mit einer Fußbodenheizung ausgestattet - das Warmwasser wird über eine Wärmepumpe mit Erdsonde aufbereitet. Die Wohnräume sind mit einem schönen Parkettboden ausgestattet.

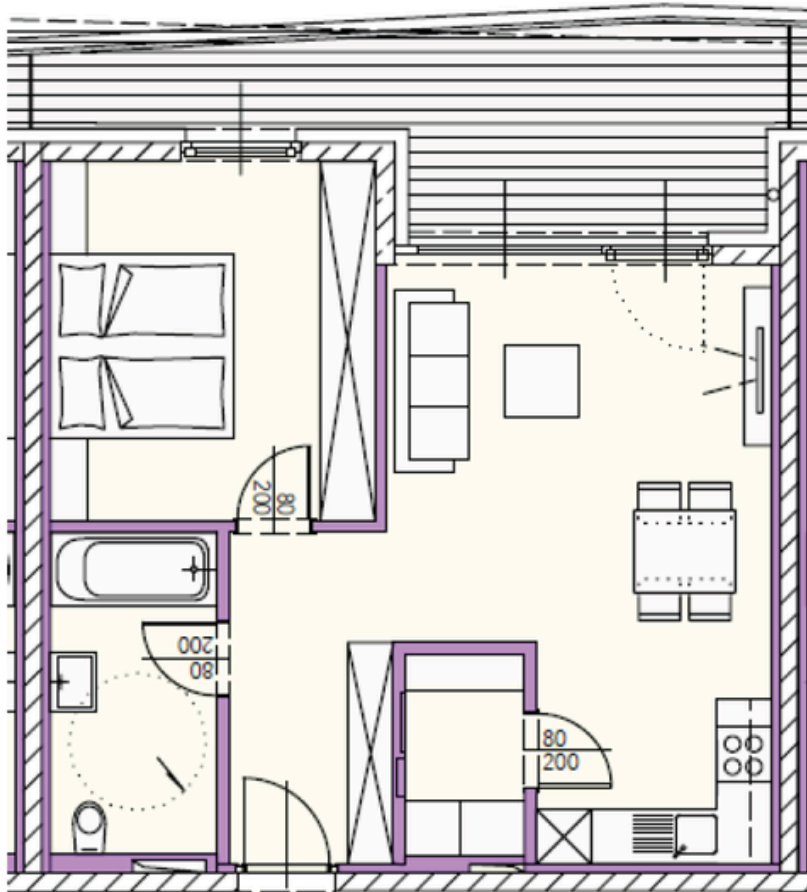
In der Wohnung befindet sich eine Einbauküche mit Kühlschrank, Geschirrspüler, Dunstabzugshaube, Herd und Backofen. Die große, überdachte Terrasse bietet ausreichend Platz um gemütliche Stunden im Freien zu verbringen. Der Zugang ist über den Wohn-/Essbereich und das Schlafzimmer möglich.

Das Badezimmer ist mit einem WC, einem Handwaschbecken mit Armaturen und einer Badewanne mit Duschwand ausgestattet. Der Waschmaschinenanschluss befindet sich ebenfalls im Badezimmer. Ein Abstellraum in der Wohnung bietet zusätzlichen Stauraum.

Ein der Wohnung zugeordnetes Kellerabteil und ein Tiefgaragenstellplatz sind im Mietpreis inkludiert. Ein zweiter Stellplatz in der Tiefgarage kann auf Wunsch zusätzlich angemietet werden.



Grundriss



1. Obergeschoss, Top 6

Wohnen/Essen 23,88 m²

Schlafen 14,40 m²

Bad 6,25 m²

Gang/Garderobe 6,42 m²

Abstellraum 2,99 m²

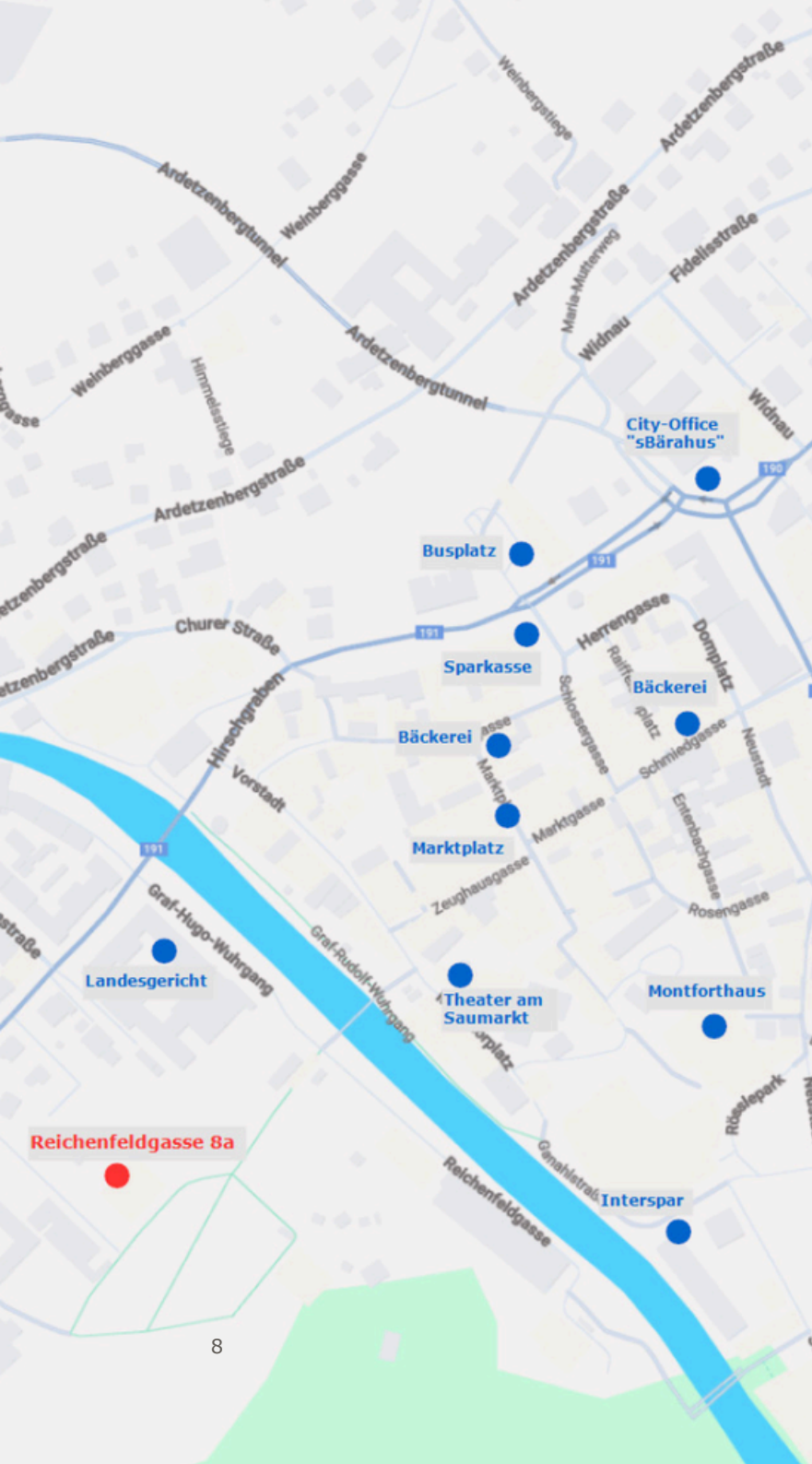
Gesamt 53,94 m²

Terrasse 13,76 m²



Musterbild





Lage und Umgebung

Der Standort des Wohn und Geschäftshauses „Haus im Park“ in der Reichenfeldgasse 8a begeistert durch seine gute Lage und Infrastruktur.

In unmittelbarer Umgebung befinden sich das Schulzentrum, ein Kindergarten, Lebensmittelmärkte, Bäckereien, Banken sowie Handels- und Gastronomiebetriebe. Das Zentrum ist in wenigen Minuten über den Geh- und Fahrradweg, der über die Illbrücke führt erreichbar. Das Naherholungsgebiet Reichenfeld liegt direkt vor der Türe.

Die Rheintalautobahn-Anschlussstelle Feldkirch-Frastanz erreichen Sie in nur 1,5 Kilometern. Eine Bushaltestelle befindet sich 2 Gehminuten vom Haus entfernt und der Bahnhof ist zu Fuß in rund 15 Minuten erreichbar.

Auch für Pendler ist der Standort äußerst attraktiv. Die Grenze zum Fürstentum Liechtenstein liegt nur 2,5 Kilometer vom Standort entfernt. Busse nach Liechtenstein fahren direkt von der Bushaltestelle in unmittelbarer Nähe des Hauses.

Ansprechpartner für Anfragen:
Nina Horer

Torkelweg 1, 6832 Röthis
+43 5522 93081
office@hajek-riedmann.at
www.hajek-riedmann.at

**FR HAJEK
RIEDMANN**