

MOMMAG

DAS MONTI DESIGN MAGAZIN



HIER WILL
ICH BLEIBEN.
HIER ZIEH
ICH EIN.

UNSERE KONTAKTDATEN :

+43 664 88267771
wohnen@monti-wohnbau.com

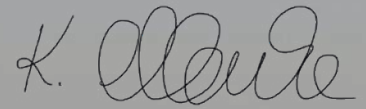
Monti Wohnbau GmbH
Millenium Park 20
6890 Lustenau

Dieses Magazin soll dir einen Einblick geben; Vorfreude wecken auf den Ort, an den du vielleicht schon bald "heim kommst".

Doch wir wissen, nichts ersetzt das persönliche Gespräch!

Deshalb: Wenn du Fragen hast oder dir detailliertere Informationen zu den beiden Projekten Förstergasse & Rohrbach wünschst, kontaktiere uns gerne! Wir freuen uns auf eine Besprechung bei einer gemütlichen Tasse Kaffee, um gemeinsam deinen ganz persönlichen Wohntraum Wirklichkeit werden zu lassen.

Bis bald, dein



KARIM ALLOUCHE



NACH HAUSE KOMMEN

Lieber Leser, liebe Leserin

was bedeutet "heim kommen" für dich? Welche Bilder - welche Gefühle - verbindest du mit dem Wort "Zuhause"?

In den letzten Jahren haben Begriffe wie technischer Fortschritt, Schnellebigkeit und konstanter Wandel exponentiell an Bedeutung gewonnen und sind nicht mehr aus unserem täglichen Leben wegzudenken. Gleichzeitig wächst jedoch auch das Bedürfnis und die Notwendigkeit, einen Ort zu finden, um abzuschalten, herunterzukommen und loszulassen. Der Wunsch nach einem langen Tag „heim zu kommen“ ist größer denn je. Und genau diesen Wunsch möchten wir dir erfüllen.

Wir sind Heidi und Karim Allouche, die Gründer der Monti Wohnbau GmbH. Unser größter Fokus liegt darauf, in einer sich immer stärker digitalisierenden Welt die Menschlichkeit in den Vordergrund zu stellen. Es ist uns wichtig, auf Augenhöhe zu kommunizieren und Hand in Hand zu arbeiten.

Aus diesem Grund haben wir es uns zur Aufgabe gemacht, Lebensräume zu schaffen, die nicht nur Technologie und Innovation vereinen, sondern auch für Werte wie Nachhaltigkeit, Regionalität und soziales Engagement stehen.

Das kollegiale Verhältnis zu den Handwerkern trägt dazu bei, dass die Arbeit von allen Beteiligten mit Herz und Seele ausgeführt wird. Ein freundschaftliches Verhältnis zu Kunden ermöglicht es uns, flexibel auf Bedürfnisse und Wünsche einzugehen. Bei uns findest du einen Ort, um dich fallen zu lassen:

einen sichereren Hafen.



INHALT

Worum geht es eigentlich in diesem Magazin?
Kurz gesagt: um Vertrauen.

Eigentum zu erwerben und einen Bauträger zu beauftragen ist keine leichtfertige Entscheidung - das wissen wir aus eigener Erfahrung. Vertrauen ist dafür die Grundlage. Es ist der Faktor, der einem Sicherheit gibt, wenn man sich eine Wohnung aussucht, Vorfreude, während man die Details bespricht und Zufriedenheit, wenn man gemeinsam das Ziel erreicht hat.

Dieses Magazin wurde dafür gemacht, um dir genau dieses Vertrauen zu geben.

Deswegen möchten wir dir nicht nur unsere Bauprojekte zeigen, sondern dir auch die Menschen hinter den Kulissen vorstellen - Handwerker, Architekten und Visionäre, die deinen Wohntraum mit viel Geschick und Liebe Wirklichkeit werden lassen.

D A S
P R O
J E K T

- 6 **PROJEKT FÖRSTERGASSE 16**
- 17 **WOHNEN AUF GEPACHTETEM GRUND**
Dr. Lingenhölle erklärt, was das so genannte Baurechts-Wohnungseigentum ist, und welche finanziellen Vorteile es mit sich bringt
- 14 **PROJEKT ROHRBACH 15**
- 20 **MODERN WOHNEN**
Ein Überblick über die wichtigsten Daten und Fakten der zwei Projekte Förstergasse und Rohrbach
- 23 **KOSTENLOSE INNENARCHITEKTURBERATUNG**
Bei der Einrichtung und Gestaltung deiner Wohnung steht dir die Höttges GmbH mit innovativen Ideen und langjährigem Fachwissen zur Seite
- 26 **DORNBIRN**
Was die malerische Stadt im Herzen des Rheintals alles zu bieten hat



2

DIE PARTNER



- 30 **INHAUS: ROBERT KÜNG**
Mit VR Brille im Badezimmer? Als Visionär und Geschäftsführer beweist Robert Küng, dass er seine Kunden mit Weitsicht berät.
- 33 **TISCHLEREI KIEBER**
Seit über einem Jahrhundert ein Familienunternehmen, das auf Regionalität und Nachhaltigkeit setzt.
- 35 **JÜRGEN GROSS**
Als kompetenter und erfahrener Finanzierungspartner eine ideale Wahl



- 36 **S+TILE: MARTIN WINDER**
Hier spielen Licht und Fliesen in perfekter Harmonie zusammen
- 37 **BAUMSCHLAGER EBERLE ARCHITEKTEN**
Die preisgekrönten Architekten beweisen ein ums andere Mal ihr Talent - und räumen dafür unzählige Preise ab. Zum Beispiel für ihr Projekt ALPE FURX

3

DIE REFERENZEN

- 40 **WOHNEN AM GIESSENBACH**
Mit der Kleinwohnanlage in Hohenems beweist Monti Können und Liebe zum Detail
- 44 **WAS KUNDEN SAGEN**
Einige Wohnungskäufer berichten
- 46 **HOTEL TANNENHOF**
Entspannung pur inmitten von alpinem Luxus - genau das, was du nach dem Umzug brauchst
- 48 **TENUTE MAESTRALE**
Das sardische Weingut rundet den Genuss in deiner neuen Wohnung ab
- 50 **ZUM GUTEN SCHLUSS**
Die Momag-Designerin kommt zu Wort

& ALS ZUGABE :

Weil wir uns für dein Vertrauen bedanken wollen, haben wir ein kleines Wohlfühl-Paket geschnürt.



FÖRSTER GASSE 16

Mit seiner teils holzvertäfelten, teils geschindelten Fassade und dem typischen Dornbirner Satteldach besticht dieses Mehrfamilienhaus mit zeitloser Eleganz und verbindet so Tradition und Innovation. Hier findet man keine dunklen Räume, sondern ein abgestimmtes Spiel mit dem Licht, ein durchdachtes Wohnkonzept und hochwertige Naturmaterialien. Das spiegelt sich nicht nur am Interieur wider, sondern auch in einer massiven Bauweise mit organischer Dämmung - was ein hervorragendes Raumklima ermöglicht.

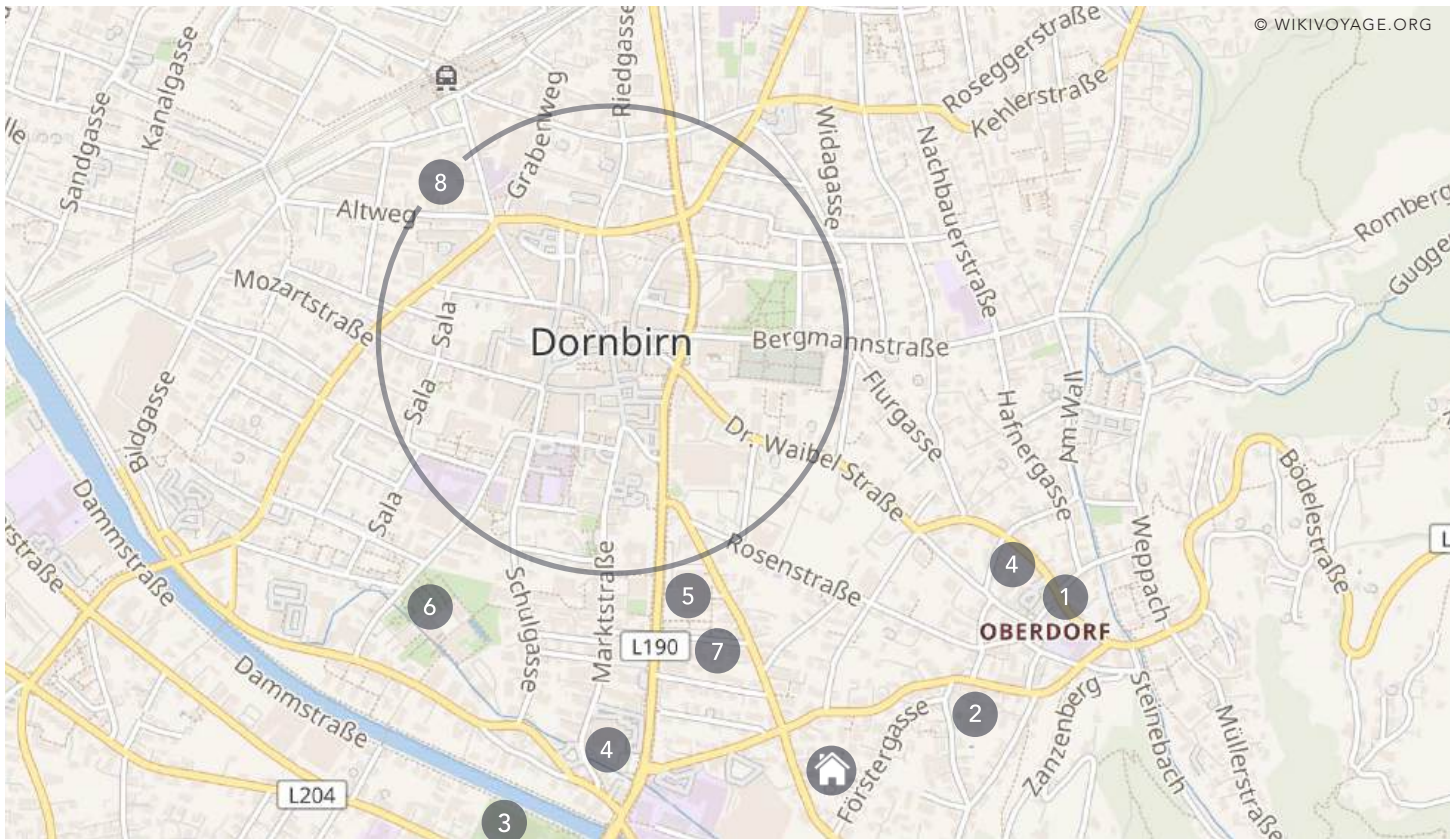
MERKMALE:

- unverbaubare Lage
- bemerkenswerte Raumaufteilung und Lichtnutzung
- außergewöhnlicher Qualitätsstandard
- nahtlose Integration der Architektur in die Umgebung
- zentrale Lage
- leistbares Eigentum durch geförderten Wohnbau





*Dieses hochinnovative,
anspruchsvolle Bauprojekt im
Oberdorf ist ein Blickfang, auf den
sich Dornbirn freuen kann.*



Nur einen Steinwurf von wichtigen infrastrukturellen Einrichtungen wie der Schule (1), dem Kindergarten (2) dem Krankenhaus (3) oder wichtigen Lebensmittelgeschäften (4) entfernt, bieten die Wohnungen eine sehr zentrale Lage, und dennoch ein ruhiges Zuhause mitten in der Natur.

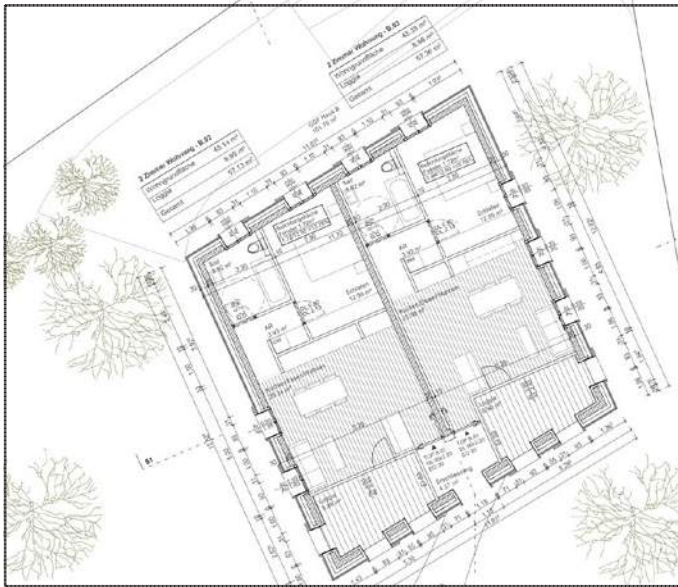
Außerdem lockt die unmittelbare Umgebung mit Ausflugszielen wie dem Dornbirner Stadtbad (5), dem interaktiven Naturmuseum "Inatura" (6), und dem Kino (7).

Die Nähe zur Dornbirner Innenstadt (8) und zum beliebten "Hausberg", dem Karren, bietet einem ein großes Freizeit-, Kultur- und Sportangebot.

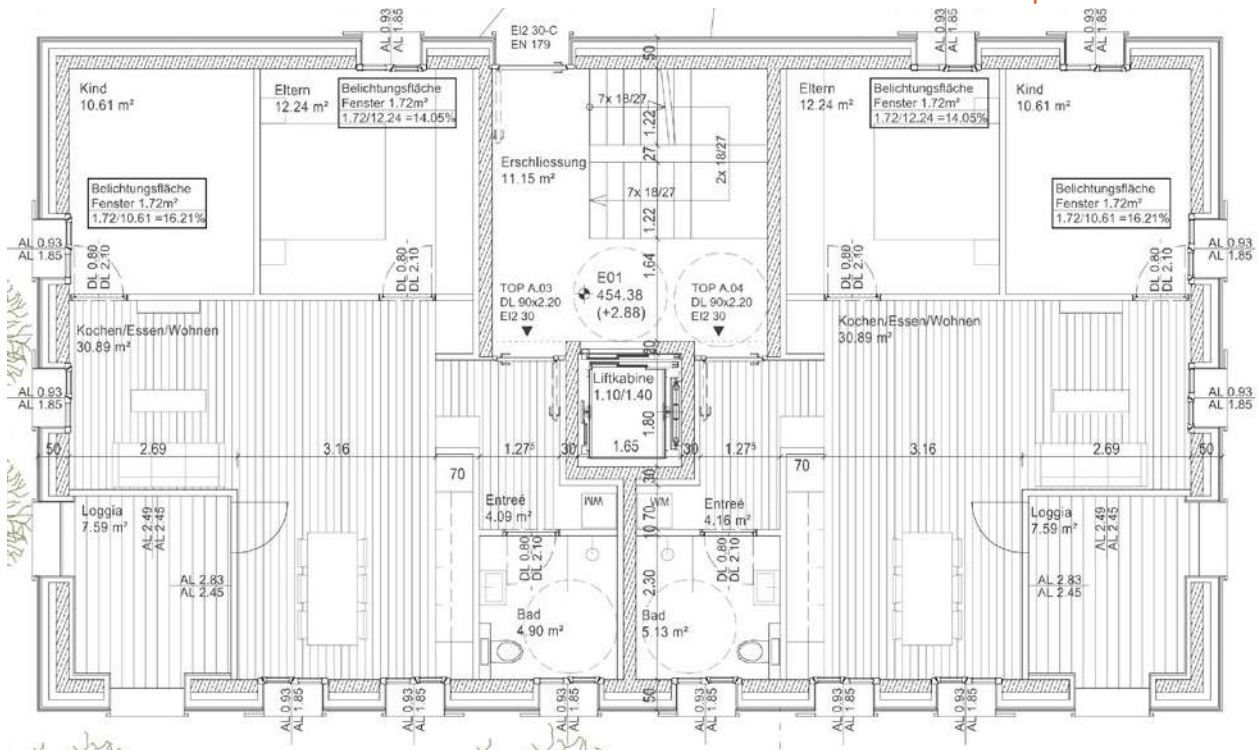
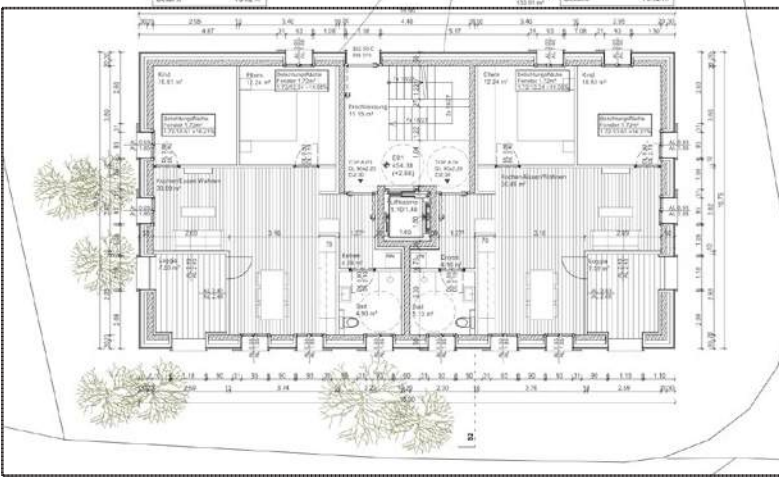
Das Projekt entsteht ohne Frage in einer Top Lage - urban, aber dennoch in einer ruhigen, familiären Wohnsiedlung mit direkter Nähe zur Natur.

Egal ob Single, Klein- oder Großfamilie, hier findet man einen Ort zum Ankommen.

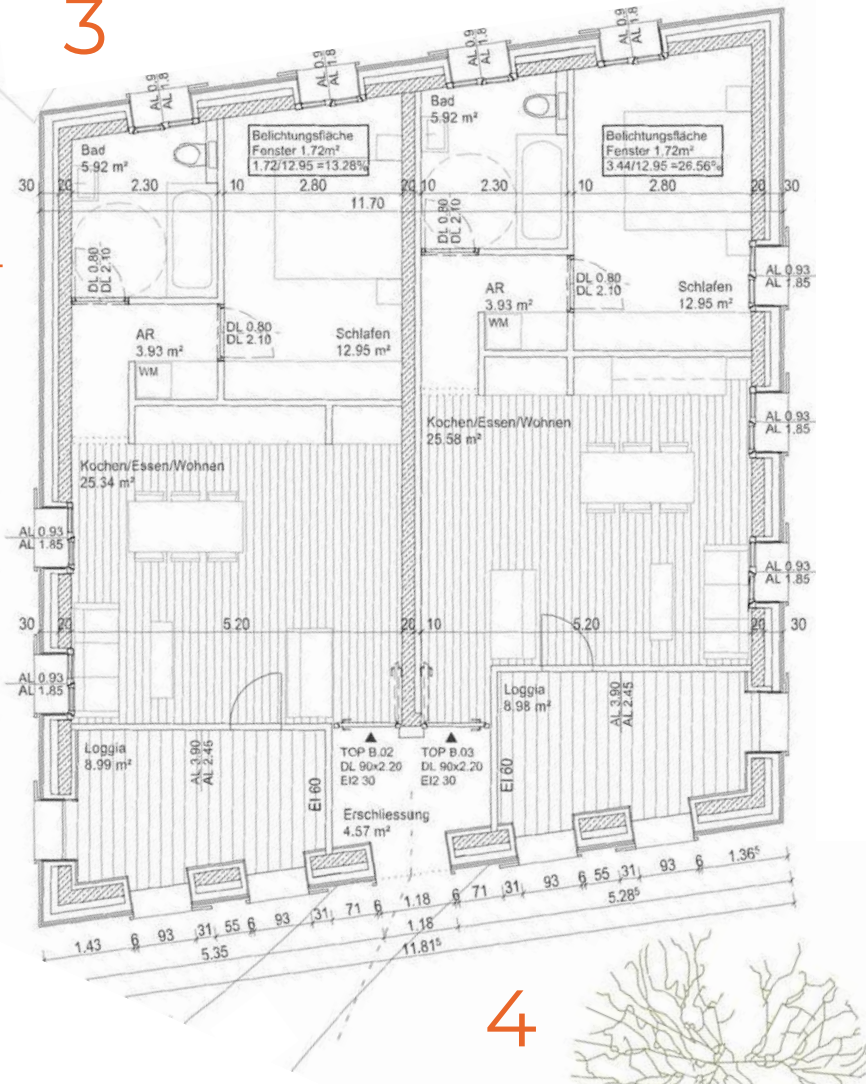




FÖRSTER
GASSE 16



3



4

die Details

1

3 ZIMMER

Wohngrundfläche 62.73 m²
Loggia 7.59 m²

2

3 ZIMMER

Wohngrundfläche 63.03 m²
Loggia 7.59 m²

3

2 ZIMMER

Wohngrundfläche 48.14 m²
Loggia 8.99 m²

4

2 ZIMMER

Wohngrundfläche 48.38 m²
Loggia 8.98 m²

DATEN UND FAKTEN

- Zwei Baukörper mit insgesamt 13 Wohnungen
- Einzigartige Architektur
- 2- und 3-Zimmer Wohnungen
- Attraktive Dachgeschosswohnungen
- Tiefe, überdachte Terrassen oder Gartenanteile
- Barrierefrei mit Lift
- Großzügige Tiefgarage
- Energieeffiziente Bauweise
- Beheizt durch Fernwärme
- Hohe Bau- und Ausstattungsqualität
- Kostenlose Innenarchitekturberatung



EINE BESONNERHEIT AM PROJEKT FÖRSTERGASSE:
ES HANDELT SICH UM
WOHNRAUM AUF GEPACHTETEM GRUND

so genanntes

BAURECHTS -

WOHNUNGSEIGENTUM

Was als sperriges Wort um die Ecke kommt, entpuppt sich als eine großartige Chance für Wohnungskäufer:innen, die einerseits Wert auf Qualität und Sicherheit legen, andererseits jedoch nicht zu viel Geld für eine eigene Wohnung ausgeben wollen.

Wir haben Dr. Maximilian Lingenhölle, Anwalt in der Kanzlei SKBGL in Dornbirn, als Experten hinzugezogen und ihm einige Fragen gestellt.

MOMAG: Dr. Lingenhölle, vielen Dank dass Sie sich die Zeit nehmen, uns diesen komplexen Begriff zu erklären. Warum ist das Thema Baurechtswohnungseigentum überhaupt so aktuell?

Dr. Lingenhölle: Hier treffen zwei Parteien aufeinander:



Auf der einen Seite Privatpersonen, die massive Preissteigerungen bei Grund und Boden beobachten, aber gerne Eigentum erwerben würden. Auf der anderen Seite Grundeigentümer, die ihr Grundstück – aus welchen Gründen auch immer – gar nicht verkaufen wollen, aber bereit sind, den Grund für eine gewisse Zeit zu verpachten.

Das ist zum Beispiel oft bei Grundstücken der öffentlichen Hand und Kirchen der Fall. Deshalb werden immer mehr Wohnungen im Rahmen von Baurechtswohnungseigentum angeboten.

MOMAG: Was ist "Baurecht" überhaupt?

Dr. Lingenhölle: Bei einem Baurecht handelt es sich um ein zeitlich begrenztes Recht, auf fremdem Grund ein Bauwerk zu errichten und/oder zu besitzen. Dieses Baurecht umfasst eine Zeit von mindestens zehn und höchstens hundert Jahren. Die Dauer und das Baurecht an sich werden in einem Baurechtsvertrag eingeräumt.

Der Baurechtseigentümer kann entscheiden, auf der Baurechtsliegenschaft beispielsweise einen Gebäudekomplex mit Wohnungen zu errichten und die Wohnungen zu verkaufen. In einem solchen Fall spricht man von Baurechtswohnungseigentum.

MOMAG: Wie lang besteht dieses Baurecht im Fall der Monti Wohnbau GmbH?

Dr. Lingenhölle: Im Fall der Monti GmbH wurde für das Objekt in der Förstergasse in Dornbirn eine Gesamtdauer von 99 Jahren vereinbart - das entspricht fast der maximalen Laufzeit.

MOMAG: Und dieses Baurechtswohnungseigentum erlischt nach dieser Zeit?



Dr. Lingenhölle: Genau. Mit Ablauf der vereinbarten Zeit erlischt sowohl das Baurecht als auch das Baurechtswohnungseigentum. Es ist allerdings möglich, das durch Zeitablauf erloschene Baurecht erneut zu bestellen.

Nach Ablauf der Zeit fällt die Wohnung gegen Bezahlung einer vorab festgelegten Entschädigung an den Grundstückseigentümer.

MOMAG: Wie sieht diese Entschädigung aus?

Dr. Lingenhölle: Sieht der Baurechtsvertrag nichts anderes vor, hat der Liegenschaftseigentümer dem Baurechtswohnungseigentümer als Entschädigung ein Viertel des vorhandenen Bauwertes des Bauwerkes zum Zeitpunkt des Vertragsendes zu leisten.

MOMAG: Nehmen wir an, ein Wohnungseigentümer möchte seine Wohnung nach einigen Jahren wieder verkaufen. Oder diese Immobilie vererben. Ist das trotz Baurecht möglich?

Dr. Lingenhölle: Natürlich. Um es juristisch auszudrücken: Beim Baurechtswohnungseigentum handelt es sich um ein veräußerliches Recht. Das heißt, die Eigentumswohnung kann auch während der vereinbarten Dauer des Baurechts verkauft werden. Sofern nicht anders vereinbart bedarf dieser Verkauf nicht einmal der Zustimmung des Liegenschaftseigentümers. Generell ist auch eine Vermietung des Baurechts zulässig. Für diese Mietobjekte sind jene Bestimmungen des Mietrechtsgesetzes anzuwenden, die auch für Mietobjekte im Wohnungseigentum Anwendung finden. Auch Vererbung ist möglich - das Baurecht ist ein vererbliches Recht. Hierbei gelten die allgemeinen Regelungen des Erbrechts. Es kann mittels Erbvertrag,

Testament oder im Rahmen der gesetzlichen Erbfolge vererbt werden. Der Erbe - oder auch mehrere Erben - übernehmen dabei alle Rechte und Pflichten des verstorbenen Bauberechtigten. Zudem kann das Baurecht auch Gegenstand eines Vermächtnisses sein.

MOMAG: Was würden Sie abschließend sagen, welche Vor- und Nachteile bringt Baurechtswohnungseigentum mit sich?

Dr. Lingenhölle: Es gilt natürlich immer zu überlegen, zu welchem Zweck eine Immobilie erworben und genutzt wird. Mit dem Baurechtswohnungseigentum ist man immer noch flexibel und hat viele Optionen. Ich kann als Erwerber selbst darin wohnen oder die Immobilie als Anlage erwerben und diese vermieten.

Als großen Vorteil würde ich die finanzielle Komponente anführen: Der Kaufpreis der Eigentumswohnung wird aufgrund des Baurechts ohne Grundstückskosten ermittelt, wodurch der Preis günstiger ausfällt als bei klassischen Eigentumswohnungen. Statt dem Grundstückspreis zahlt der Wohnungskäufer den Bauzins. In der Regel ist der Bauzins sogar niedriger als der Hypothekenzins für langfristige Kredite. Für den Wohnungskäufer ist das im täglichen Leben eine große Entlastung: Durch die geringere Verschuldung ist auch die monatliche Liquiditätsbelastung spürbar geringer. Zu beachten gilt andererseits, dass es sich bei Baurechtswohnungseigentum um ein zeitlich begrenztes Wohnungseigentum handelt.

MOMAG: Vielen Dank, Herr Dr. Lingenhölle für das wirklich aufschlussreiche Gespräch!

deine Vorteile

A U F E I N E N B L I C K :

- leistbares Eigentum
- geringer Eigenmitteleinsatz und überschaubare monatliche Zahlungen
- Wohnbauförderung sowie gewöhnliche Bankfinanzierung möglich
- Schenkung oder Erbschaft möglich
- Vermietung oder Verkauf möglich
- 100% notariell und grundbuchrechtlich abgesichert



M O D E R N • E X K L U S I V • I N D I V I D U E L L

ROHR BACH 15

MERKMALE:

- Projekt in zentraler Lage
- Siedlungsgebiet mit hoher Wohnqualität
- energetisch und raumklimatisch ideal geplant
- perfekte Tageslichtnutzung
- außergewöhnlicher Qualitätsstandard durch regionale Partner und nachhaltige Materialien
- exklusive Beratung und Ausführung, individuell angepasst auf Kundenwünsche

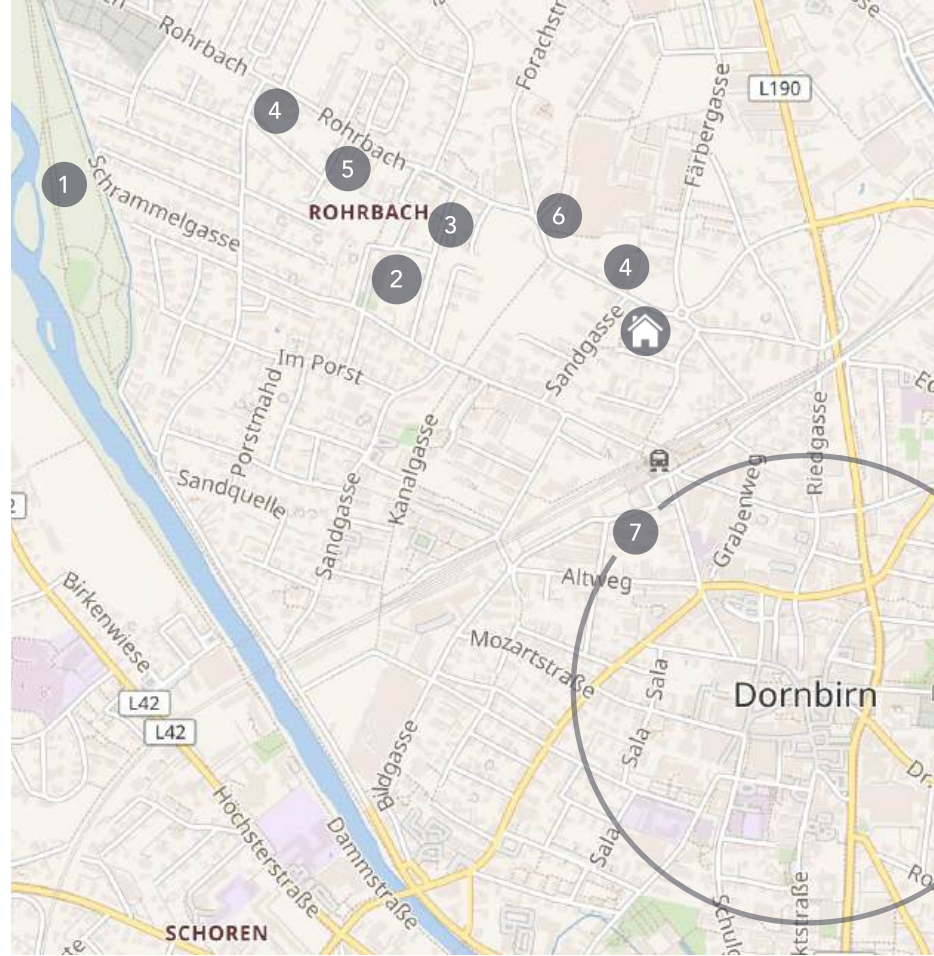
Als eine Art kleine charmante Immobilienboutique präsentiert sich dieses Bauprojekt exklusiv, nachhaltig und mit einer außergewöhnlich zentralen Lage im Herzen Dornbirns.

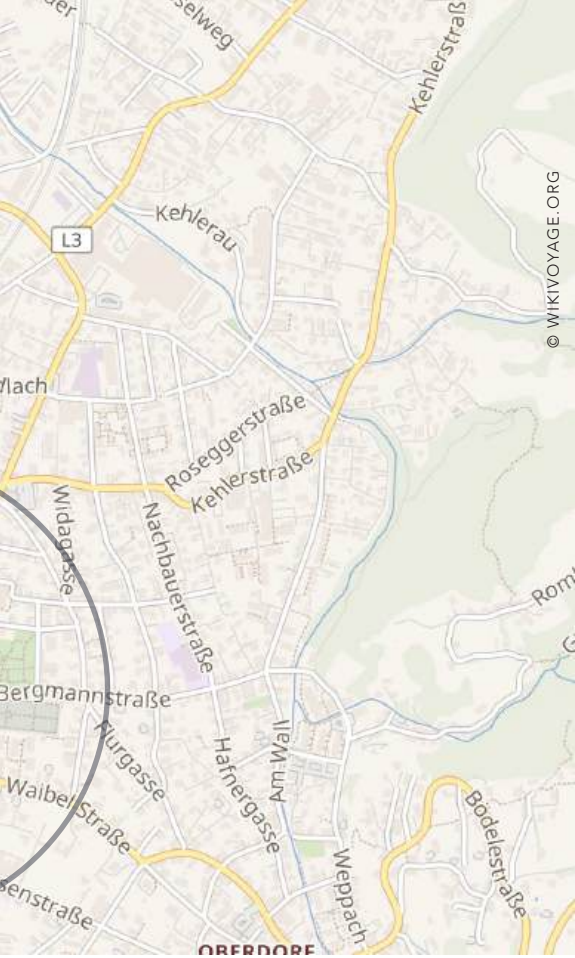


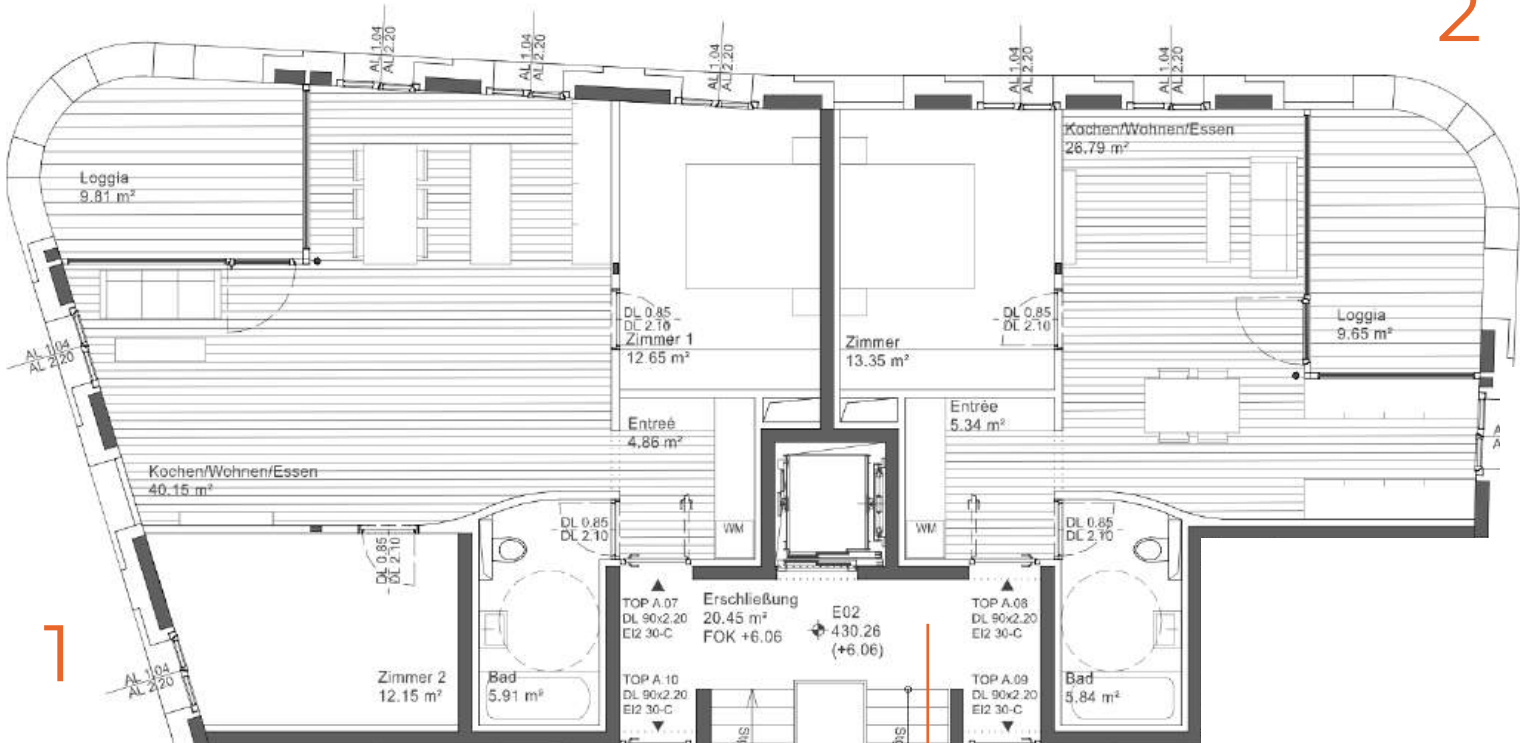
Du suchst etwas Modernes und Exklusives, willst aber nicht auf Komfort, Mobilität und zentrale Lage verzichten? Dann bist du hier genau richtig.

Vielfältige Freizeit- und Erholungsmöglichkeiten, die Dornbirner Ach (1) sowie das Naherholungsgebiet Dornbirner Ried sind nur einen kleinen Spaziergang entfernt. Ein breit gefächertes kulinarisches, kulturelles und soziales Angebot findest du direkt vor der Haustür.

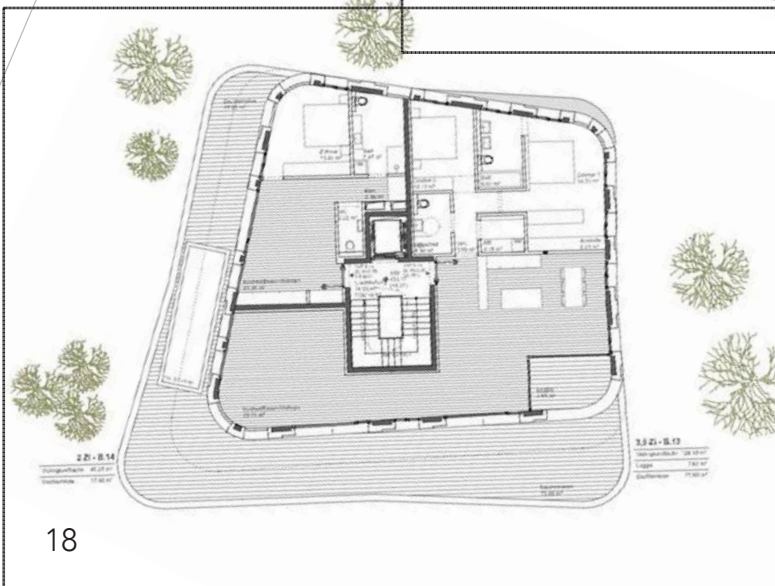
Sämtliche infrastrukturellen Einrichtungen des täglichen Bedarfs wie Schulen (2), Kindergärten (3), Nahversorger (4), Apotheke (5), Ärzte oder Banken (6) sowie das Stadtzentrum (7) mit dem attraktiven Marktplatz sind ressourcensparend und auf kurzem Weg mit dem Fahrrad oder zu Fuß erreichbar. Auch Bahnhof und Bushaltestelle befinden sich in unmittelbarer Umgebung.







R O H R
B A C H 1 5



- Zwei Baukörper mit jeweils 12 Wohnungen
- Einzigartige Architektur
- 2-, 3-, 3,5 und 4- Zimmer Wohnungen
- Attraktive Dachgeschosswohnungen
- Barrierefrei mit Lift
- Großzügige Tiefgarage
- Energieeffiziente Bauweise
- Beheizt durch Fernwärme
- Hohe Bau- und Ausstattungsqualität
- Kostenlose Innenarchitekturberatung

die Details

1 3 ZIMMER

Wohngrundfläche 75.72 m²
Loggia 9.81 m²

2 2 ZIMMER

Wohngrundfläche 51.32 m²
Loggia 9.65 m²

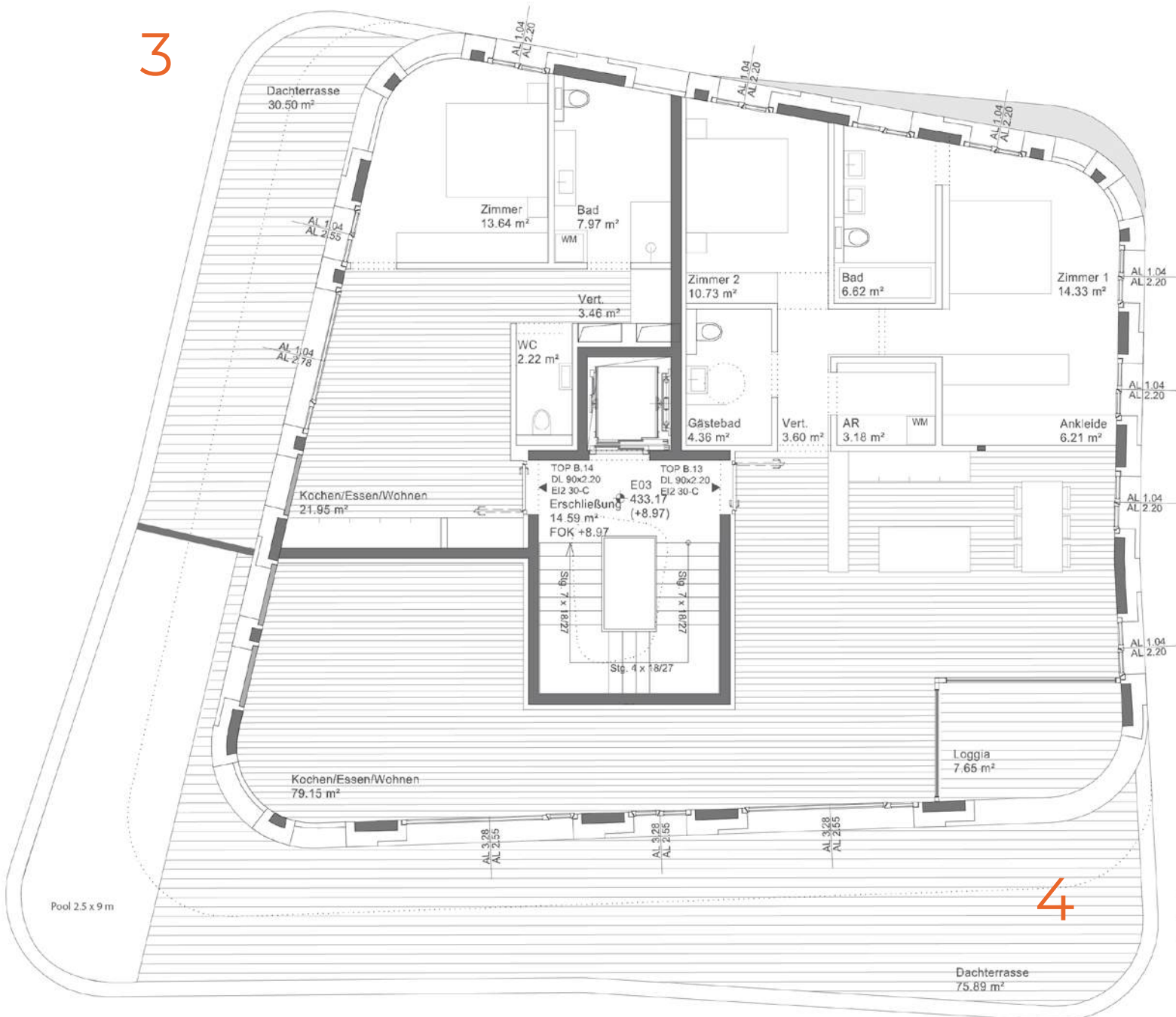
3 2 ZIMMER

Wohngrundfläche 49.24 m²
Dachterasse 30.50 m²

4 3,5 ZIMMER

Wohngrundfläche 128.18 m²
Loggia 7.65 m²
Dachterasse 75.89 m²

3



HOCHWERTIG & MODERN

WAS DIE BEIDEN
PROJEKTE
" FÖRSTERGASSE " UND
" ROHRBACH "
AUSZEICHNET

MITGESTALTUNG

- Variable Wohngestaltung & Mitgestaltung bei der Ausstattung
- Anpassung der Grundrisse an Ihre individuellen Bedürfnisse – unsere Experten beraten Sie gerne!
- Kostenlose Innenarchitekturberatung
- Von Anfang an eingebunden in die Planung und das Design ihrer individuellen Traumwohnung



Wohnanlage

- Barrierefreier Zugang in der gesamten Wohnanlage
- Alle Wohnungen bequem mit dem Lift erreichbar
- Innenliegendes Stiegenhaus
- Großzügig architektonisch gestaltete Grünflächen und Innenräume
- Spielflächen für Kinder und Kleinkinder
- Großräumige, praktische Tiefgarage inklusive Besucherparkplätze
- Überdachte Fahrradräume & Fahrrad-Servicestation
- Außenbeleuchtung mit Dämmerungsschalter und Zeitschaltuhr
- Vorbereitung E-Mobilität
- Tiefe, überdachte Terrassen oder Gartenanteile
- Terrassenflächen aus hochwertigem Lärchenrost bzw. Betonplatten im Erdgeschoss
- Raumhohe Panoramaverglasung zu den Terrassen



in der Wohnung

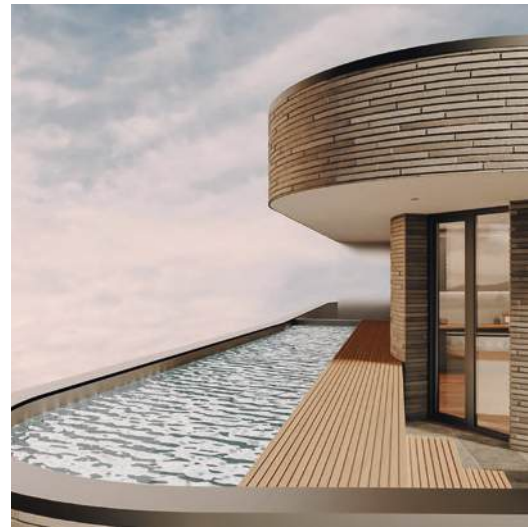
- Hochwertige Echtholz-Parkettböden:
Langstabparkett in Eiche oder 2-Stab Schiffsbodenparkett in Eiche, Buche oder Esche (wahlweise geölt oder versiegelt)
- Qualitäts-Holzfenster mit schall- und wärmedämmender 3-Scheiben-Isolierverglasung
- Außenliegende Jalousien (Senkrechtmarkisen); alle elektrisch bedienbar
- Niedertemperatur-Fußbodenheizung (Wärmebereitstellung mittels Fernwärme)
- Zentrale Warmwasseraufbereitung durch Fernwärme
- Türen mit modernen Drückergarnituren
- massive Eingangstüre mit Dreifachverriegelung
- Zentrales Schließsystem
- Anschlüsse für Internet / TV / Telefon sowie ausreichend strategisch platzierte Stromanschlüsse und Lichtschalter
- Innenliegende Abstellräume, WCs und Bäder ohne Fenster erhalten eine mechanische Entlüftung

I H R T R A U M - B A D E Z I M M E R N A C H M A S S

- Große Auswahl an Feinsteinzeug oder keramischen Fliesen zur individuellen Gestaltung
- Qualitätsvolle Sanitärausstattung von namhaften Herstellern
- Duschbereich bodengleich gefliest
- Virtueller Rundgang durch das neue Bad im Zuge der Planungsphase

Die individuelle Gestaltung macht Ihr Bad zu einem spannenden und persönlichen Raum. Mit hochwertigen Fliesen können Sie Ihrer Kreativität freien Lauf lassen. Unser Standard mit verschiedensten Formaten, Farben und Oberflächen ist von höchster Qualität und bietet für jeden das Richtige.

(mehr Infos zu unseren Partnern & Experten ab Seite 26)



Die Penthouse - Wohnungen im Rohrbach bieten neben der modernen Einrichtung offene, lichtdurchflutete Räume, eine große Sonnenterasse und einen Pool mit atemberaubender Aussicht



AUSGEZEICHNET EINGERICHTET

Beim Kauf einer Eigentumswohnung der Monti Wohnbau GmbH bieten wir dir eine kostenlose und individuelle Einrichtungsberatung mit dem Höttges Team in Dornbirn - um deinen Wohnraum so persönlich wie möglich zu gestalten.

Seit 1976 steht Höttges für exklusive Designermöbel und außergewöhnliche Einrichtungskonzepte.

Nici Wührer, gelernte Architektin und die Geschäftsführerin der Höttges GmbH ist ein wahres Multitalent und eine äußerst kompetente Ansprechpartnerin in Sachen Gestaltung und Raumkonzeption. Sie erstellt Designs, die sowohl ästhetisch innovativ, als auch funktional sind, und - was ihr am wichtigsten ist - sie schafft Räume, die die Persönlichkeit ihrer Bewohner unterstreichen. Was sie inspiriert? "Mein Mut und Optimismus treiben mich an, Neues auszuprobieren", sagt sie selbst.

An ihrem Beruf begeistert sie vor allem die persönliche Zusammenarbeit mit Kunden, Agenturen und Herstellern. Dafür reist sie durch ganz Europa, holt sich Inspirationen und lässt die Eindrücke in ihre Arbeit mit einfließen. Und ist damit offensichtlich sehr erfolgreich: Der Höttges Showroom in Dornbirn ist längst zu einer Instanz für ausgewählte Designerstücke im Ländle geworden und mit Höttges Windows eröffnete Nici Wührer im Oktober 2022 einen zweiten Standort - direkt im Herzen von Wien.

Wir sind uns sicher, dass sie mit ihrem Blick fürs Detail und ihrer langjährigen Erfahrung jedes Konzept bereichert - und vielleicht schon bald auch deine Wohnung mitgestaltet.

"MEIN MUT
UND OPTIMISMUS
TREIBEN MICH AN,
NEUES
AUSZUPROBIEREN"

NICI WÜHRER



Mit individuellen Konzepten jeden Raum gestalterisch zum Leben erwecken und ein harmonisches Ganzes kreieren.

Für diesen Zweck bietet Höttinger eine große Auswahl hochwertiger Möbel von namhaften Designern.

So zum Beispiel die vollständig in Italien verwirklichten Design Küchen von Poliform (im Bild)



Ein Auszug aus den letzten Projekten der Höttges GmbH zeigt die Vielseitigkeit des Teams:

1 - Alpiner Luxus

Im Luxury Hideaway "Le Chalet" in Oberlech am Arlberg erschafft Höttges eine harmonische Symbiose aus zeitlosen Designerstücken (z.B. den von Roberto Lazzeroni entworfenen Stuhl "Ginger" (rechts) oder den goldenen Beistelltisch "Cesar" von Minotti) und ausgewählten Naturmaterialien. Erlesenes Interieur und perfekt aufeinander abgestimmte Farbkompositionen gepaart mit hochwertigster Technik wie iPad-Steuerung, individuell gestaltbares Licht und Revox-Soundsystem treffen hier auf ein grandioses Alpenpanorama.



© ALLE BILDER: HÖTTGES GMBH



2 - Barock meets Minimalismus

Die ausdrucksstarken Muster der Textilien werden ergänzt von Möbeln mit schlichter Eleganz - z.B. das "Stockholm Design Sideboard" von Punt

3 - Blickfang

Eklektisch, spannend und dennoch herrlich universal, so könnte man die Sitzzecke beschreiben die Höttges für einen Kunden in Lauterach (Vorarlberg) entworfen und realisiert hat. Die Sitzgruppe "Vuelta" wurde vom spanischen Künstler Jaime Hayon in Zusammenarbeit mit der österreichischen Manufaktur Wittmann kreiert. Die Kombination aus klaren Linien und extravaganten Formen ist definitiv ein Blickfang, der zum Verweilen einlädt - für stimmungsvolle Beleuchtung sorgt dabei die Lampe "Captain Flint" von Flos.



DORN bIRN

— DIE STADT



Dornbirn, die größte Stadt in Vorarlberg, erfreut sich nicht nur einer malerischen Kulisse, sondern bietet auch eine beeindruckende Lebensqualität und Vielfalt.

Von einer reichen kulturellen Szene bis hin zu einem gut ausgebauten Gesundheitswesen und einer starken Wirtschaft – Dornbirn hat einiges vorzuweisen. Der Marktplatz ist das Herzstück der Innenstadt, wo der Wochenmarkt jeden Mittwoch und Samstag mit regionalen Produkten lockt, wo Veranstaltungen,

Konzerte und Events den Alltag auflockern und wo traditionelle und moderne Gasthäuser, Cafés und Bars zum verweilen einladen. Gut sortierte Geschäfte, Boutiquen, aber auch bekannte Modelabels garantieren ein großes Angebot auf kleinem Raum. Eingebettet zwischen den majestätischen Alpen und dem Bodensee muss man jedoch trotz städtischem Charme nicht auf die Nähe zur Natur verzichten und findet so eine herausragende Mischung zwischen urbanem Leben, und ländlicher Idylle.



Leben. IN BESTER LAGE

M I C R O - L A G E

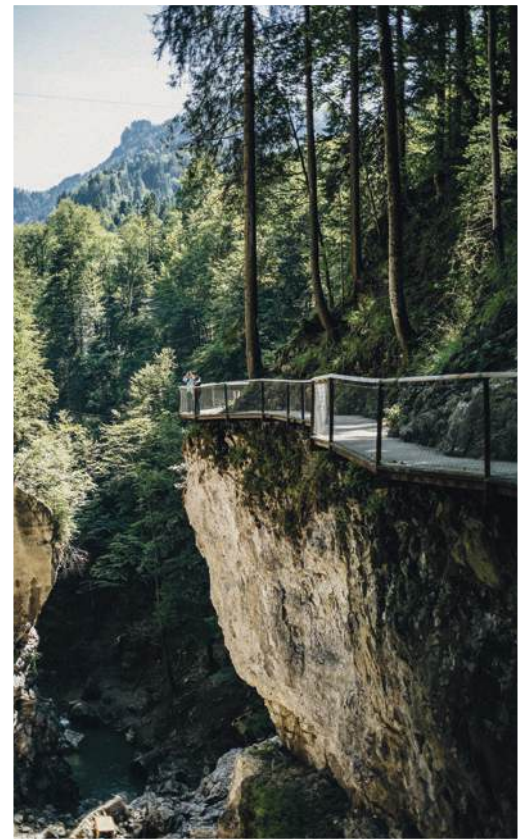
Schule, Kindergarten, Bahnhof, Apotheke, Ärzte, Nahversorger und öffentliche Verkehrsmittel sind bei allen Wohnungen in unter 5 Minuten mit dem Auto oder unter 15 Minuten zu Fuß zu erreichen.



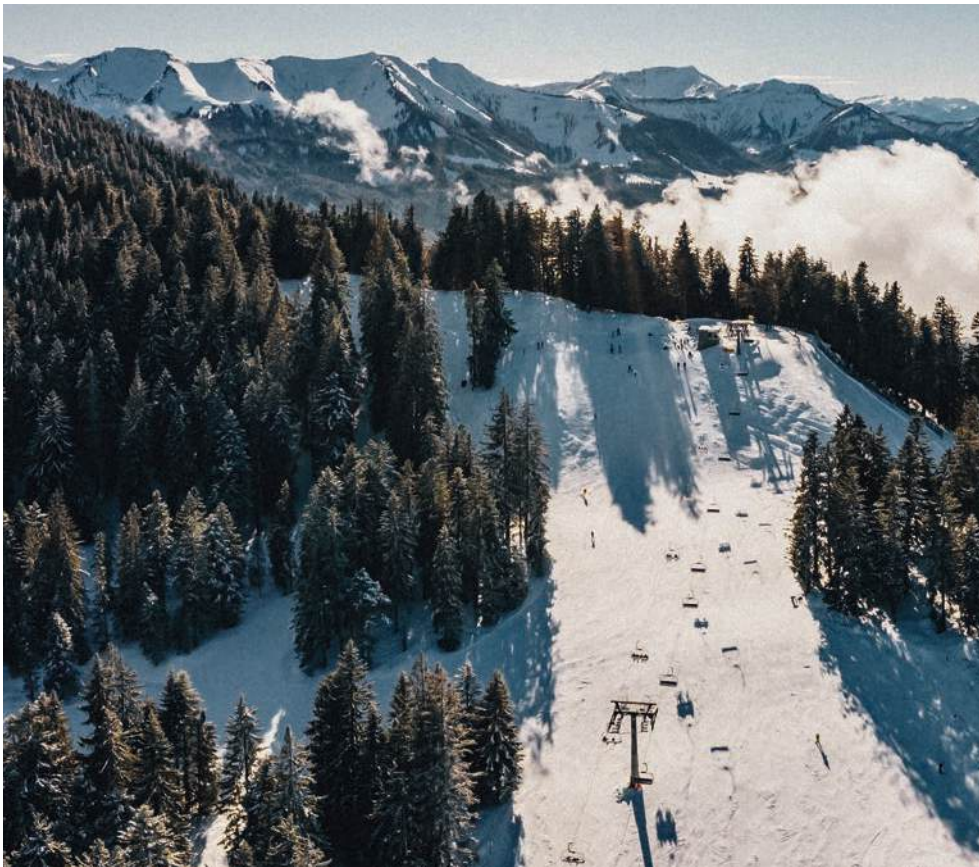


M A C R O - L A G E

Dornbirn bietet eine breite Palette an Sport-, Kultur- und Freizeitaktivitäten an. Die verschiedenen Veranstaltungen der Messe Dornbirn sind jährlich ein Treffpunkt für über 200.000 Menschen. Der Karren über Dornbirn bietet nicht nur ein Wandererlebnis, sondern auch einen beeindruckenden Panoramablick. Die Rappenlochschlucht im Gütle ist eine der größten Schluchten Mitteleuropas und das Bödele lockt vor allem im Winter mit urigen Hütten und als Naturschnee-Skigebiet für die ganze Familie. Egal welche Hobbies man hat, hier kommt man bei zahlreichen Veranstaltungen und Märkten rund ums Jahr, im Stadtbad oder in einem der zahlreichen Kunst- und Kulturangebote bestimmt auf seine Kosten.



© ALLE FOTOS: STADTMARKETING DORNBIERN





PARTNER

Robert Küng

DEN GESCHÄFTSFÜHRER des Vorarlberger Unternehmens INHAUS schätzen wir vor allem für seine Professionalität, sein Engagement und seine visionären Ideen. Nicht nur in der Vergangenheit hat er mit seiner strategischen Denkweise das Unternehmen geprägt, sondern auch bewiesen, dass er an die Zukunft denkt - was seine Produkte, aber auch die Bedürfnisse seiner Kunden betrifft.

Die Erfolgsgeschichte des Unternehmens beginnt am 1. Juni 2001: Das starke Schweizer Unternehmen SFS und zwei starke Vorarlberger Unternehmen – Pircher und Ulmer – schließen sich mit einer gemeinsamen Vision zusammen. Ziel war, außergewöhnliche Qualität anzubieten und mit exzellentem Beratungsservice den Kunden in den Mittelpunkt zu stellen. Heute ist Inhaus als Komplettanbieter von Bad, Installationen und Heizungssystemen ein verlässlicher Spezialist und zurecht zum Marktführer aufgestiegen.

Der Mann, der bereits damals die Strategie und Vision maßgeblich mitgestaltete und heute die Geschäftsführung innehat, ist der Vorarlberger Robert Küng. Was ihn unter anderem auszeichnet, sind seine klaren Pläne und Visionen für die Zukunft von Inhaus, was es ihm ermöglicht, sich erfolgreich den ständig veränderten Marktanforderungen anzupassen.

Ein Beispiel? Neben den geschulten Einrichtungsberater:innen, die mit viel Erfahrung und Fachwissen die Planungsphase begleiten, ergänzen auch viele digitale Neuerungen den Kauf, helfen bei der Visualisierung und erleichtern Abläufe. Nicht nur telefonische Beratungstermine, ein Online Badplaner oder ein Rundgang durch einen der Bäderparks in St.Gallen oder Hohenems helfen bei der Planung, man

MIT DER VR-BRILLE IM BADEZIMMER? BEI INHAUS GANZ NORMAL

kann sein fertig geplantes Traumbad – im Bäderpark von Inhaus – vorab sogar per 3D-Rundgang betrachten. Dieses Erlebnis ist durch eine hochwertige VR (Virtual Reality)-Brille möglich. Durch die Erstellung eines 3D-Planes mit foto-realistischer Ansicht wird dem Kunden eine genaue Vorstellung vom späteren Ergebnis vermittelt - auf moderne und unterhaltsame Art.

Doch eins verliert Inhaus nie aus den Augen: „Die Kommunikation von Mensch zu Mensch, das Erkennen der individuellen Bedürfnisse, sich auf jeden Kunden persönlich einzulassen, das kann keine Maschine ersetzen. Der digitale Service rundet das Erlebnis jedoch ab. Beste Beratungsleistung ist die Kombination einer individuellen Lösungsfindung mit dem Einsatz von digitalen Hilfsmitteln“ (Thorsten Hartwig, Bäderpark St.Gallen)

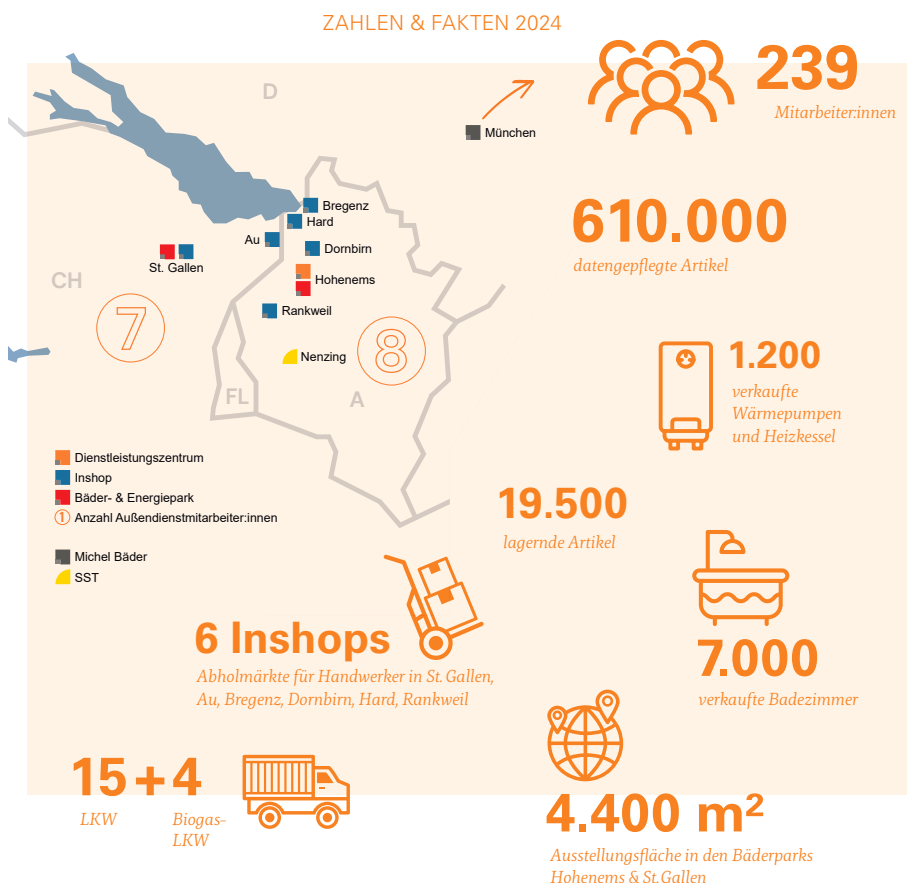
Genau diese Ideale - die Balance zwischen Menschlichkeit und technischer Innovation - verbinden Inhaus und Monti und machen die Zusammenarbeit zu einem echten Gewinn. "Monti Wohnbau hat Standards definiert, die sehr hochwertig sind - damit sind sie Bauträger, die von vorneherein auf ein hohes Niveau gehen - was uns natürlich sehr gefällt", sagt Robert Küng selbst.

Auch Nicola Hausser, Einrichtungsberaterin bei Inhaus, schätzt besonders das Teamwork mit Monti: "Die Besonderheit für mich bei Monti Wohnbau ist der

extrem enge Kundenkontakt - Karim geht sehr auf die Wünsche der Kunden ein, begleitet sie vom Anfang bis zum Ende und steht ihnen mit Rat und Tat zur Seite."

Küng fasst zusammen: "Ich glaube das, was Monti, und die Eigentümer die dahinter stehen, auszeichnet, ist ihre

Handschlagqualität. Wir arbeiten einfach gern zusammen, wir arbeiten gut zusammen und wissen, wir können uns immer drauf verlassen, dass alle Seiten fair miteinander umgehen und wir am Schluss ein gemeinsames Ziel erreichen: Einen zufriedenen Kunden."





DER MASSEUR

Entspannende Wohlfühlmomente und Genuss pur – alleine oder zu zweit – erleben Sie in einer Whirlwanne von GKI. Die Muskeln lockern sich, der Stoffwechsel wird angeregt, sanfte Massage und Entspannung beleben den Organismus und geben neue Kraft.

www.gki.at oder über INHAUS



DIE ELEGANTEN

Mattschwarze Armaturen passen zu jedem Bad und fallen nie aus der Mode.

Ausgestattet mit dem hochwertigen, leichtgängigen Keramikmischsystem der Firma Hansgrohe trifft sich das gut, denn so können Sie sich viele Jahre an dieser langlebigen, eleganten Serie erfreuen.

www.hansgrohe.at oder über INHAUS

DER SMARAGD

Drei Inhaus Stilwelten geben Orientierung bei der Auswahl des perfekten Bads. Die Smaragd- Linie (rechts im Bild) überzeugt durch Modelle im klassischen Design und punktet durch Flexibilität und Leichtigkeit.



Keramik-Waschbecken Horizon 70 von Catalano besticht durch zeitlose Eleganz



DIE REVOLUTION

Spülrandlos, leise und hygienisch setzt sich das Projekt Newflush® von Catalano in Szene: Eine Erfindung, die sowohl die Leistungen als auch die Funktionsweise von Keramik-WCs revolutioniert. Ein wirbelartiger Wasserstrom dämpft das Spülgeläusch, der Verzicht auf den Spülrand ermöglicht eine hygienischere und unkompliziertere Reinigung. Eine spezielle Keramikglasur sorgt außerdem für eine lange Lebensdauer des Produkts.

www.catalano.it oder über INHAUS

© ALLE FOTOS: INHAUS.AT - LAGOON MAGAZIN





V O M
K A N T H O L Z
— Z U M
K U N S T W E R K

P A R T N E R

Tischlerei Kieber

Seit ihrer Gründung im Jahre 1957 steht die Firma Kieber als Sinnbild für die Bewahrung traditioneller Tischlerkunst. Unter der Leitung von Werner Kieber nahm das Unternehmen mit einer bescheidenen Werkstatt von 102 Quadratmetern und sieben Mitarbeitern seinen Anfang. Diese frühen Jahre legten den Grundstein für eine Erfolgsgeschichte, die bis heute anhält.

Die Tradition des Handwerks wurde innerhalb der Familie weitergegeben, als Johannes Kieber, Sohn des Gründers, 1988 seine Tischlerlehre im elterlichen Betrieb begann und diese drei Jahre später mit Auszeichnung abschloss.



**JOHANNES
KIEBER**

*Geschäftsführer der
Tischlerei Kieber - ein
Familienunternehmen, das
seit über einem Jahrhundert
Kreativität & Handwerkskunst
vereint*

Nach erfolgreichem Abschluss des Meisterkurses wagte er im Alter von nur 21 Jahren, den Schritt in die Selbstständigkeit und gründete sein eigenes Gewerbe. Unter seiner Leitung wurde die Ausbildung junger Fachkräfte fortgesetzt, was die Firma Kieber bis heute als wichtigen Ausbildungsbetrieb in der Region etabliert. Im Jahr 2022 wurde

eine neue Produktionshalle errichtet und ermöglichte eine Erweiterung um 200 Quadratmeter.

Die Investition in eine hochmoderne CNC-Maschine, die erste ihrer Art in Österreich, erlaubte eine effizientere Bearbeitung von Stück- und Flächenmaterial und unterstreicht das Engagement von

Kieber für Innovation und technologische Entwicklung.

Die kontinuierliche Modernisierung und Expansion, gepaart mit dem unermüdlchen Einsatz für Handwerkskunst, Qualität und Kundenzufriedenheit, zeichnen die Firma Kieber aus. Diese Werte haben das Unternehmen über Jahrzehnte hinweg zu einem Vorreiter in der Tischlerbranche Vorarlbergs gemacht und werden auch in Zukunft den Weg der Firma Kieber prägen.

"Wir sind ein Betrieb, der alles selber macht", so Johannes Kieber, "wir achten darauf, alles regional zu beziehen und selbst herzustellen"

Über die Zusammenarbeit mit der Monti Wohnbau GmbH äußert er sich begeistert: "Was ich an Karim sehr schätze, ist, dass er auf einheimische Firmen setzt, auf Regionalität und Qualität. Bei ihm merkt man einfach, dass er sehr auf die Kunden eingeht" Ziel ist es immer, die Wünsche des Kunden durch kreative Ideen, Nachhaltigkeit und langjährige Erfahrung zu ergänzen - und das mit über Generationen erarbeiteter Perfektion.



Jürgen Groß



Im Immobiliensektor ist die Finanzierung von Wohnraum ein elementarer Schritt bei der Verwirklichung des Traums von einem eigenen Zuhause. Jürgen Groß, ein herausragender Finanzierungsmakler, hat sich genau darauf spezialisiert.

Beim Kauf einer Wohnung stellt sich die Frage: Wie gehe ich finanziell am besten vor?

Die Wahl eines Kredits ist mehr als nur Mathematik - sie spiegelt die eigene Lebenssituation, persönliche Wünsche und Ziele wieder. Dabei heißt es, Fragen zu klären, wie: Was muss ich zum Thema Eigenmittel beachten? Was ist für meine Situation die optimale Laufzeit? Ist ein variabler oder fixer Zinssatz empfehlenswert?

Jürgen Groß hat sich darauf spezialisiert, bei der Beantwortung genau dieser Fragen zu helfen. Sein Ansatz zeichnet sich durch persönliche Betreuung aus. Er nimmt sich Zeit, um die individuellen Bedürfnisse jedes Kunden zu verstehen und maßgeschneiderte Finanzierungslösungen anzubieten - Lösungen, die nicht nur die aktuellen Bedürfnisse decken, sondern auch langfristige finanzielle Stabilität gewährleisten. Jürgen möchte seine Kunden auch nach Abschluss der Finanzierung unterstützen. Sein Ziel ist es, eine langfristige Beziehung aufzubauen und sicherzustellen, dass seine Kunden nicht nur ein Darlehen erhalten, sondern auch das Vertrauen haben, dass sie auf dem richtigen Weg zu finanzieller Sicherheit sind.

Wir schätzen Jürgen Groß vor allem wegen seines Fachwissens und seiner Menschlichkeit. Seine Fähigkeit, Wohnträume zu realisieren und dabei eine persönliche Bindung zu schaffen, macht ihn zu einem gefragten Finanzierungsmakler, der über den Verkauf von Krediten hinaus nachhaltig arbeitet - nachhaltig in Bezug auf Sicherheit, Vertrauen und Lebensfreude.

S+Tile. Martin Winder

„ U N S E R
A N S P R U C H
G E H T W E I T
Ü B E R
D I E B L O S S E
F L I E S E N -
P R Ä S E N T A T I O N
H I N A U S “

Martin Winder, der dynamische Inhaber von S+TILE, setzt in der Branche für Fliesen- und Natursteine neue Maßstäbe. Mit einem Team von 25 engagierten Mitarbeitern realisiert S+TILE unter Winders Führung anspruchsvolle Bauprojekte in Vorarlberg und dem gesamten Bodenseeraum.

Das Herzstück von S+TILE sind die zwei Schauräume in Dornbirn Schwefel. Hier präsentiert das Unternehmen eine breite Palette an Boden- und Wandbelägen, sowie innovative Materialien und aktuelle Trends. Doch das ist nicht

alles. Mit dem neuen Showroom "Stile Luce" setzen sie auf eine ganzheitliche Designphilosophie, die ausgewählte internationale Leuchtenmodelle in Szene setzt. Martin Winder betont: "Unser Anspruch geht weit über die bloße Fliesenpräsentation hinaus."

Was S+TILE von anderen abhebt, ist nicht nur die breite Produktpalette mit ihrer gekonnten Kombination aus Naturstein und dem dazu passenden Licht, sondern auch die Beratungskompetenz und das Feingefühl für individuelle Bedürfnisse. Die große Wertschätzung für eine reibungslose Zusammenarbeit

zwischen S+TILE und Monti Wohnbau beruht auf Gegenseitigkeit: "Herr Allouche ist sehr bedacht auf Nachhaltiges und Werthaltiges. So entsteht ein beeindruckendes Gesamtprodukt". "...sofern man jetzt eine Wohnung als Produkt bezeichnen darf", fügt Winder schmunzelnd hinzu. Was heißt das konkret? "Er legt mehr Wert auf die Ausstattung - das heißt, er gibt auch wirklich mehr Geld für Qualität aus."

Das Fazit liegt auf der Hand, so Winder: "Das ist natürlich ein Zusatznutzen, den der Kunde so beim Mitbewerber nicht bekommt!"



Peterhof Alpe Furx

F E R I E N C H A L E T S M I T H A U P T G E B Ä U D E • Z W I S C H E N W A S S E R



Mit dem Projekt "Peterhof Alpe Furx" bewiesen Baumschlager Eberle Architekten ein weiteres Mal ihr Fingerspitzengefühl, ihre Expertise und ihr ästhetisches Know-How. Dafür und für vieles mehr schätzen wir die Architekten unseres Bauprojekts.



1

"DIE ARCHITEKTUR
SOLL DEN NATURORT
ALS STATEMENT ERGÄNZEN"



2

1 "Peterhof Alpe Furx" bietet eine Spannung zwischen Natur, lokaler Baukultur, und moderner Interpretation.

2 Ein großes Panoramafenster auf jeder Ebene präsentiert die Landschaft. Innen ist die gesamte Hülle hell in Weißtanne ausgekleidet – als warmer Kontrast zur Außenhaut. Die Möblierung setzt Akzente in schwarz gebeizter Esche und Ahorn.

3 Das Hauptgebäude öffnet sich mit gerahmten Aussichten in Richtung Rätikon, Alpstein, Rheintal und zur Kapelle – im Winter zur Skipiste. Durch die Positionierung unterhalb der Chalets verdeckt es keine Aussicht; der Blick in die Landschaft bleibt frei.

Die als zweigeschossige Holzbauten ausgeführten Chalets verankern sich im Hang.

4 Die Dachform ist organisch und macht den Himmel erlebbar. Restaurant und Terrasse verfügen über jeweils 120 Sitzplätze.



3

Baumschlager Eberle Architekten

"Letztendlich hat die Architektur nur drei Wege sich auszudrücken: die Geometrie, die Materialität und das Licht. Damit muss sie ihre Geschichten erzählen" so Prof. Dietmar Eberle.

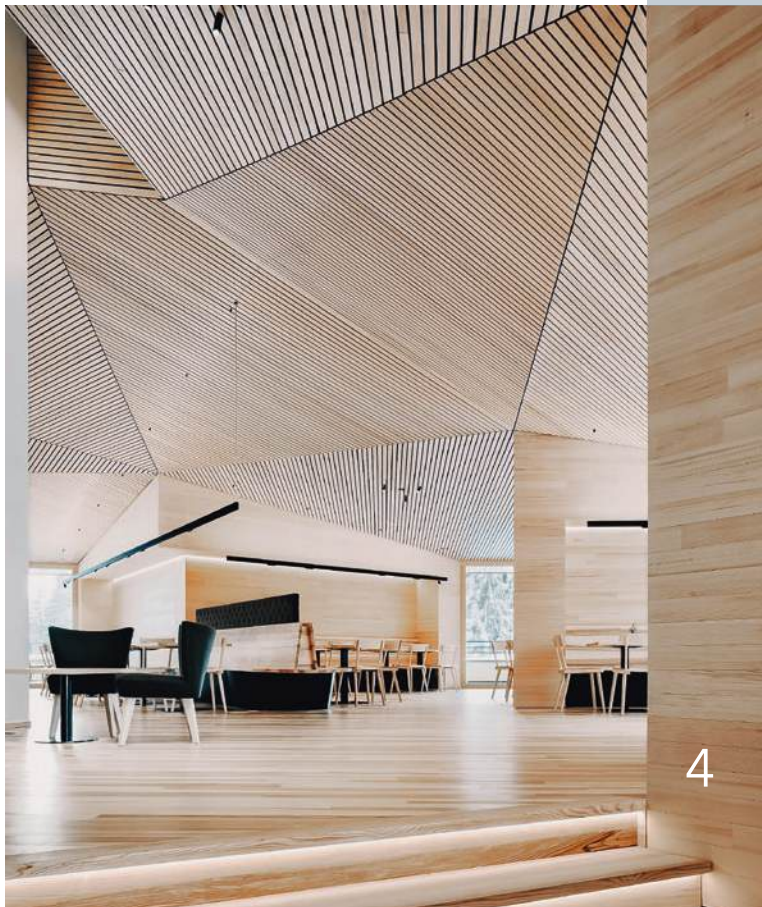
"Geschichten erzählen" - mithilfe von Architektur die Schönheit der Natur ergänzen und Emotionen wecken - das ist nur eine der drei Säulen in der Philosophie von Baumschlager Eberle Architekten. "Statements setzen" will das 1985 in Vorarlberg gegründete Unternehmen außerdem. Was heißt das?

"Das Fundament unseres Bauens ist unsere Haltung. Authentisch, methodisch, poetisch: Mit diesen Werten setzen wir weltweit architektonische Statements."

Prof. Dietmar Eberle, geboren 1952 in Hittisau, Bregenzwald, ist ein herausragender Architekt.

Seit dem Abschluss mit Diplom an der Technischen Universität Wien verdient sich sein architektonisches Talent bis heute internationale Anerkennung.

Beispielsweise mit dem Projekt Peterhof, Alpe Furx, das 2021 fertiggestellt wurde und bereits 7 Preise abräumte.



4

© ALLE FOTOS: ALBRECHT IMANUEL SCHNABEL

Das ist ihre Philosophie und der Erfolg gibt ihnen Recht. Ihr Werk umfasst rund 500 realisierte Projekte auf drei Kontinenten in 20 Ländern.

Die dritte Säule? "Verantwortung übernehmen" - durch einen klaren Blick für den Ort, den nachhaltigen Umgang mit Ressourcen und den Anspruch auf kulturelle Wertbeständigkeit. Genau das gelang ihnen bei der Neugestaltung des Peterhof, Alpe Furx - eine Bauaufgabe die auf dem ansteigenden Gelände sehr viel Fingerspitzengefühl erforderte. Der sorgsame Umgang mit dem Boden, die Beziehungen zwischen den Häusern, formale Schönheit und wohnlicher Komfort waren die wesentlichen Prämissen bei diesem Projekt - und sind es auch beim anstehenden Projekt der Monti Wohnbau GmbH.

Kurz gesagt: Es ist eine Freude, Projekte gemeinsam mit so fähigen, innovativen Partnern zu realisieren.





R E F E R E N Z E N

Wohnen am Gießenbach

Mit der Kleinwohnanlage „Wohnen am Gießenbach“ haben Monti Wohnbau bewiesen, was sie können. Hier findet man keine dunklen Räume, sondern ein abgestimmtes Spiel mit dem Licht, ein durchdachtes Wohnkonzept und einen Ort zum Ankommen.

„Wohnen am Gießenbach“ entstand nahe des Rheinauen und dem Ortskern von Hohenems, mit bester Anbindung an den öffentlichen und individuellen Verkehr. Sie ist eingebettet in eine optimale Infrastruktur für alle Bedürfnisse des täglichen Lebens. Bei schönem Wetter lädt der Alte Rhein zum Spazieren, Baden und Grillen ein.

Im Feldweg gelegen, fügen sich die beiden Baukörper mit insgesamt 6 Wohnungen durch eine elegante, aber zeitlose Optik harmonisch in die traditionelle Einfamilien- und Doppelhausstruktur der Umgebung ein. Rundherum öffnet sich der Blick auf das bezaubernde Panorama dicht bewaldeter Berge.

Die großzügig verglasten Fronten bieten dem Genuss des Berg-Panoramas den passenden Rahmen und unterstreichen die Exklusivität der Anlage, die auch im Inneren ihre Fortsetzung findet.

Die Wohnungen in der Wohnanlage am Gießenbach sind offen, natürlich und lichtdurchflutet - das wird ermöglicht durch Fensterfronten auf beiden Seiten des Komplexes, sowie Ausschnitte im Dach, die den Himmel wie ein Portrait umrahmen. Dieser Tageslichteinfall rund um die Uhr lässt einen mit der Sonne aufstehen und mit der Sonne zu Bett gehen und setzt die moderne, aber natürliche Inneneinrichtung zu jeder Tageszeit gekonnt in Szene.

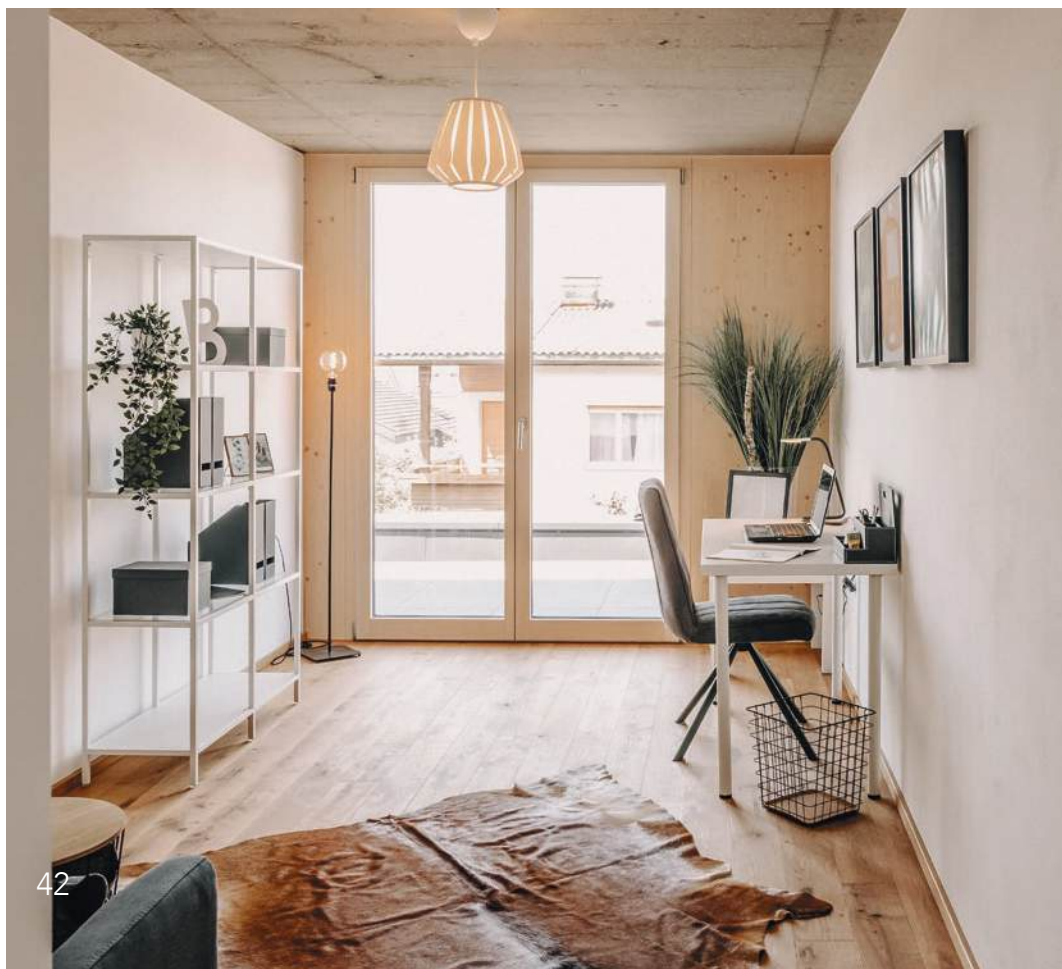
Das ist nicht nur architektonisch sinnvoll - sondern erwiesenermaßen auch extrem wohltuend fürs Gemüt.

Auch sonst ist die Wohnanlage gut durchdacht und weist eine ausgeklügelte Raumaufteilung auf, die einen offenen Raum schafft und dennoch Rückzugsorte bietet - minimalistisch, doch mit genügend Stauraum.

Der Fußboden macht die Wärme und Behaglichkeit der Natur greifbar, die Sichtbetondecke bietet das urbane Pendant.

Auf die Bedürfnisse jedes Kunden individuell angepasst, bieten diese Wohnungen wirklich alles, was man braucht, um sich rundum wohl zu fühlen.

ANKOMMEN, AN EINEN ORT DER DIR GUT TUT





Das Interieur der Wohnungen ist freundlich und lichtdurchflutet - durch Fensterfronten an beiden Seiten.

glückliche Käufer



ANDREAS & LILLI

"Ich erinnere mich daran, wie aufgeregt wir zu den ersten Terminen gefahren sind, um den Boden oder die Fliesen auszuwählen, ohne zu wissen, was uns erwarten würde. Wir gingen davon aus, dass wir - falls uns die Auswahl nicht gefallen würde - mehr zahlen müssten. Doch jedes Mal waren wir so positiv überrascht über den hohen Standard, der von Anfang an geplant war. Das hat unsere Erwartungen komplett übertroffen!

Wir hatten wirklich das Gefühl, dass Karim unsere Wohnung so baut, als würde er später selbst darin wohnen.

Und die Fenster! Fensterfronten auf beiden Seiten, das bedeutet, dass man immer natürliches Licht in der Wohnung hat. Das ist wirklich einzigartig!"

ANDREA

"Wir waren schnell überzeugt - von der Wohnung, aber auch von der Planung der Wohnung und vom Bauträger selbst - von Monti.

Vorort, auf der Baustelle waren immer Ansprechpartner und es war immer aufgeräumt - also wir hatten wirklich einen guten Eindruck."





CHRISTOPH & MARTINA

"Die Qualität des Hauses, all der Materialien, die Karim ausgewählt hat - das ist wirklich alles sehr liebevoll gemacht. Er hat das so gebaut, als würde er es für sich selbst bauen - das merkt man. Über diese Zeit hat sich mit Karim ein freundschaftliches Verhältnis entwickelt. Wir schätzen ihn sehr als Geschäftspartner und... ja, wie gesagt, fast schon als Freund.

Wir können ihn von ganzem Herzen weiterempfehlen!"

"Ich muss sagen, wir haben Karim wirklich vertraut, weil wir einfach gespürt haben, dass er einen guten Geschmack hat, und dass wir uns schnell einig wurden, von Anfang an."

MIKE

"Das persönliche Engagement war neben der tollen Lage ausschlaggebend für den Kauf unserer Wohnung."

RUTH

"Die hohe Wohnqualität, das innovative Energiekonzept und die Nachhaltigkeit haben uns von Anfang an überzeugt"

HEIDI & KARIM

"Dieses Feedback zu erhalten und die fertigen Interviews in Videoform zu sehen, in denen unsere Arbeit so sehr wertgeschätzt wird - das hat uns wirklich berührt.

Auch wir haben unsere Kunden über die Bauphase hinweg ins Herz geschlossen, haben mitgefiebert und unser Bestes gegeben, um Ihnen so viel wie möglich mit Rat und Tat zur Seite zu stehen. Jetzt zu sehen, dass sich diese Mühe gelohnt hat, ist sehr schön.

Es macht wirklich Freude, jemandem ein Zuhause geben zu können, in dem er sich rundum wohl fühlt"



EIN MOMENT NUR FÜR DICH -
ALPINE ENTSPANNUNG

HOTEL TANNENHOF

Trotz aller Vorfreude und Euphorie ist uns bewusst, dass ein Umzug auch Energie kostet. Nach dem Einzug in die neue Wohnung heißt es deshalb: Die Energiereserven wieder auffüllen mit einer kleinen Auszeit.

Wir finden, dafür eignet sich kein Hotel besser als das Alpine Resort Tannenhof im Allgäu.

In seinem 2700 m² großen Wellnessbereich mit der weitläufigen Saunalandschaft ist für jeden etwas dabei: Von sanften Peelings und aromatischen Dampfbädern bis hin zu Ganzkörpermassagen und professionellen Therapieanwendungen. Genuss mit allen Sinnen ist hier die Devise - das Hotel bietet exquisite Menüs in vier Restaurants, eine reichhaltige Auswahl im Buffetbereich und in der Lounge oder der Kaminbar kann man den Tag bei

einem guten Wein oder Longdrink ausklingen lassen.

Uns verbinden viele Ideale mit der Familie Langes - den Besitzern des Tannenhofs: Gastfreundschaft, der Blick für individuelle Bedürfnisse und die Liebe zur Architektur & hochwertigen Materialien.

Daher haben wir beschlossen, jedem Wohnungskäufer eine entspannte Auszeit im Tannenhof zu schenken - sozusagen um das Wohlfühlen im neuen Zuhause abzurunden. Enthalten sind 2,3,4, oder 5 Nächte (beim Kauf einer 2,3,4, oder 5 - Zimmer Wohnung), jeweils gültig für 2 Personen und Nacht, inkl. 3/4 Pension und einer 50-minütigen Entspannungsmassage.

Mehr Informationen zum Hotel unter: www.tannenhof.com





DARAUF TRINKEN WIR

Der Umzug ist geschafft, die Möbel sind an Ort und Stelle. All die Vorfreude und Aufregung der letzten Wochen weicht einem anderen Gefühl:

Ankommen.

Die Abendsonne scheint durchs Fenster, draußen zwitschern Vögel und ihr lasst den Blick durch euer neues Zuhause schweifen.

Diesen Moment möchten wir für euch mit einem guten Glas Wein abrunden. Zum Einzug in eure neue Wohnung wartet deshalb ein Präsent mit einigen ausgewählten Weinen Sardinien auf euch.

Seit Jahrhunderten wird im Süden Sardiniens Weinbau betrieben. Das Weingut Tenute Maestrale liegt in Sa Spinarba, inmitten einer der traditionsreichsten Weinbau-Regionen der Insel. Umgeben sind die Reben von "macchia mediterranea" - mediterranen Zitrusfrüchten und Olivenbäumen.



GODERSI LA VITA it. "DAS LEBEN GENIESSEN"

... seien es Meilensteine, die kleinen Augenblicke zwischendurch, oder wertvolle Zeit mit den Menschen, die man liebt. Diese kleinen Genussmomente sind ein fester Teil des mediterranen Lebensgefühls - und eine gute Flasche Wein darf dabei selbstverständlich nicht fehlen. Mit viel Leidenschaft produziert das sardische Weingut Tenute Maestrale unverwechselbare, aromatische Weine für genau diese Momente.

Sei es einer der erfrischenden "Vermentini" (eine trocken-duftige Weißweinsorte, perfekt für warme Sommertage), der klassische "Terrarubia" (ein aromatischer Cannonau) oder der edle Cuvée "Tre Cuori" (ein komplexer Rotwein, kraftvoll und fruchtig im Geschmack) - das Weingut hat wirklich für jeden Anlass und Geschmack den passenden Wein auf Lager.

In diesem Sinne: Auf euch, und euer neues Zuhause!

Mehr Infos auf: www.tenutemaestrale.it



zum guten Schluss



Und das bin ich, verantwortlich für die grafische Gestaltung und das Design des Momag.

Ich liebe das Zeichnen und Gestalten, seit ich klein bin - meinen Abschluss in Grafik und Printdesign habe ich dann 2020 gemacht.

Seitdem bin ich vor allem für minimalistische, elegante Designs und meine geschwungene Handschrift bekannt.

Den Projekten von Monti Wohnbau eine Bühne zu geben, die Menschen dahinter besser kennenzulernen und dieses Magazin ins Leben zu rufen, hat viel Spaß gemacht.

Ich bin mir absolut sicher, dass auch Ihnen das Ehepaar Allouche nicht nur ans Herz wachsen, sondern Sie auch mit viel Engagement und Leidenschaft dabei unterstützen wird, Ihren Wohnraum wahr werden zu lassen.

A N N A B E L
W A S L E R

blackpastel-studio.com

Die Designer Küchen
von Poliform bringen
mediterranen Luxus ins
Ländle - oder direkt zu dir
nach Hause.

Verfügbar bei Höttges
(Siehe S. 23)



„ Z U E R S T
F O R M E N W I R
U N S E R
Z U H A U S E .
D A N N F O R M T
U N S E R
Z U H A U S E
U N S “

WINSTON CHURCHIL