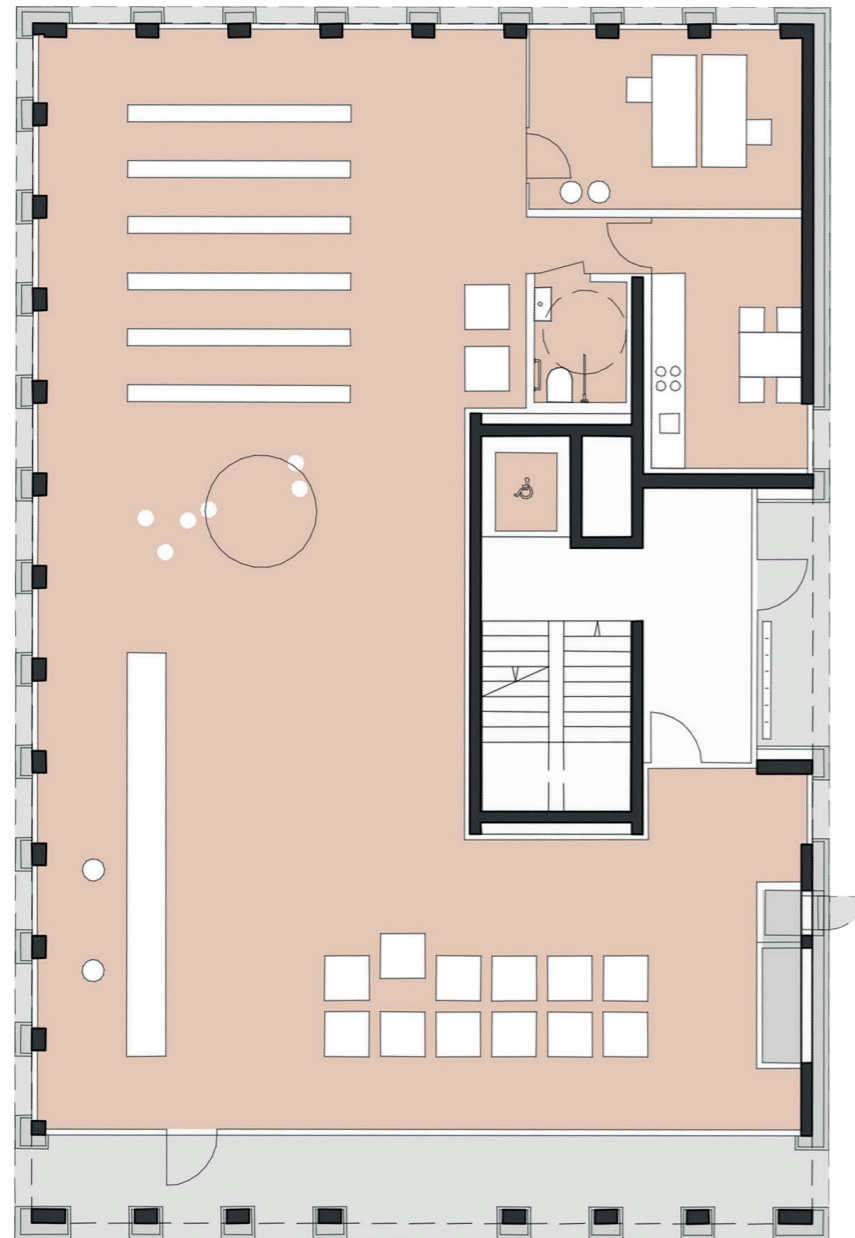




## ARBEITEN ZWISCHEN HERKUNFT UND ZUKUNFT

### ERDGESCHOSS NEUBAU



### ARBEITEN "LÖWE + CO"

#### EIN NEUES KAPITEL BEGINNT, ETAGE FÜR ETAGE

Die Geschäftsfläche im Erdgeschoss des Neubaus zeichnet sich durch ihre großzügigen Fensterfronten und einer flexiblen Raumaufteilung aus. Mit einer Gesamtfläche von ca. 223 m<sup>2</sup> bietet sie genügend Platz für Ihr Unternehmen, um effizient zu arbeiten und Ihre Produkte oder Dienstleistungen professionell anzubieten. Die hellen Räume sorgen für eine hervorragende Sichtbarkeit und bieten die Möglichkeit, Ihr Angebot ansprechend zu präsentieren.

## Löwe & Co

Dienstleistungsflächen

Symbolbild



INSIDE96 GmbH  
Südtirolerstraße 21  
6830 Rankweil