

# Gemütliche 4-Zimmer-Wohnung

## Meiningen, Kirchweg





## Eckdaten

<b>Objektart</b>	Wohnung
<b>Zimmer</b>	4
<b>Wohnfläche</b>	ca. 95m <sup>2</sup>
<b>Etage</b>	1. OG
<b>Balkon</b>	vorhanden
<b>PKW-Stellplatz</b>	PKW-Stellplatz
<b>Kellerabteil</b>	vorhanden
<b>Bezugstermin</b>	ab sofort
<b>Baujahr</b>	Errichtung 1965
<b>HWB / Klasse</b>	in Arbeit
<b>Kaltmiete</b>	€ 1.180,00
<b>Betriebskosten</b>	€ 370,00
<b>Kaution</b>	€ 5.800,00 in bar
<b>Auslagen</b>	Mietvertragskosten / <a href="#">kein Maklerhonorar</a>

## Beschreibung

Die gemütliche 4-Zimmer-Wohnung liegt im 1. Obergeschoss eines Zweiparteienwohnhauses und bietet mit großer Terrasse, Abstellraum (Keller), Waschküche und PKW-Stellplatz jeglichen Komfort.

Mit einem großzügigen Wohnzimmer, einer hellen Küche mit Zugang zur großen Terrasse, einem Elternschlafzimmer, ebenfalls mit Zugang zur großen Terrasse, zwei Kinderzimmern und einem Badezimmer mit Badewanne und WC ist die Wohnung ideal eingeteilt. Der Abstellraum (Keller) bietet zusätzlichen Stauraum. Für den eigenen PKW gibt es einen PKW-Abstellplatz.

Zentrumsnah in einer schönen Wohngegend mit unmittelbarer Nähe zu Nahversorgern, Naherholungsgebieten und öffentlichen Bushaltestellen liegt die Wohnung in idealer Lage.



## Impressionen



Eingangsbereich



Wohnzimmer

### **mietplus GmbH**

Immobilientreuhandbüro, Kaiser-Franz-Josef-Str. 15a, 6890 Lustenau  
T +43 660 6065250, office@mietplus.at, www.mietplus.at

Geschäftsführer: Mag. (FH) Wolfgang Fiel, MBA  
FN472350h, Firmenbuchgericht: Feldkirch, UID: ATU72308415



Küche



Schlafzimmer



Kinderzimmer 1



Kinderzimmer 2



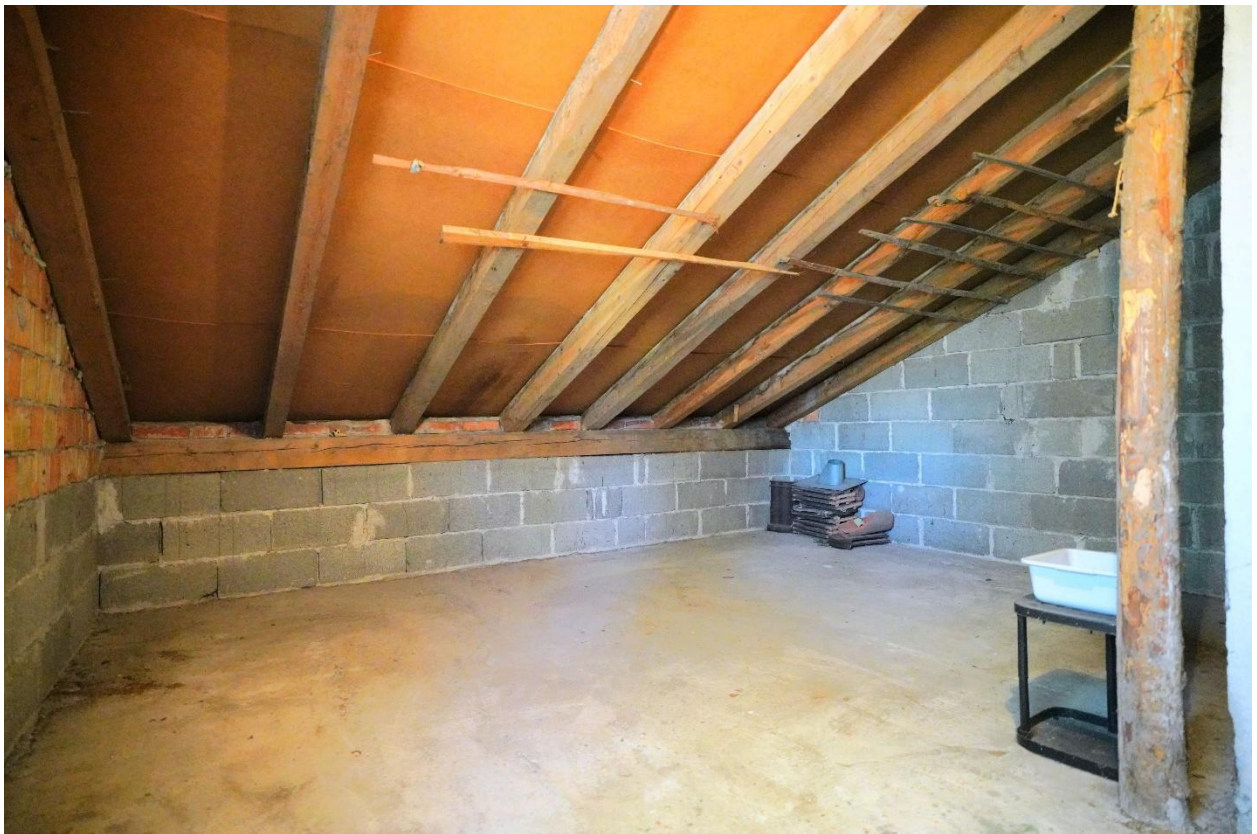
Badezimmer mit Badewanne und WC



Terrasse



Waschküche



Abstellraum (Keller)



Außenansicht



Lageplan