



# Wohnanlage Rebengasse

3-Zimmerwohnung | Top 23 | 2. Obergeschoss

## Adresse

A-6830 Rankweil, Rebengasse 3

## Fläche

70,95 m<sup>2</sup>

## Baujahr

2011

## Ausstattung

voll ausgestattete Küche, Bad mit Badewanne und separater Dusche, Kellerabteil

## Miete gesamt

€ 1.370,-

## Lage

zentrumsnahe Lage

## Terrasse

17,70 m<sup>2</sup>

## Heizungsart / Energiesystem

Fußbodenheizung,  
Grundwasserwärmepumpe

## Parken

Tiefgaragenstellplatz,  
Besucherparkplätze vorhanden

## Verfügbar ab

1. November 2026

# Allgemeines zum Standort

Die Marktgemeinde Rankweil zählt mit 12.000 Einwohnern zu den größten Gemeinden im Bezirk Feldkirch.

Besonders bekannt ist die Gemeinde im Herzen des Vorderlands für die Wallfahrtskirche Basilika, die weit über die Landesgrenzen hinaus bekannt ist.

Die Wohnanlage in der Rebengasse wurde im Jahr 2011 errichtet und besteht aus 4 Gebäuden mit insgesamt 38 Wohnungen. Die 2- und 3-Zimmerwohnungen verfügen alle über private Außenbereiche in Form von Balkonen/Loggien in den Obergeschossen oder Terrassen mit Gartenabteilen im Erdgeschoss.





## hochwertige Ausstattung

Die Wohnung Top 23 ist barrierefrei über den Lift erreichbar. Der Eingangsbereich bietet ausreichend Platz für eine Garderobe, ein zusätzlicher Abstellraum sorgt für praktischen Stauraum.

Im großzügigen Wohn-/Essbereich befindet sich eine Einbauküche mit Kühlschrank, Geschirrspüler sowie Herd und Backofen.

Das Badezimmer ist mit WC, Handwaschbecken sowie einer Badewanne und einer separaten Dusche ausgestattet. Auch der Waschmaschinenanschluss befindet sich hier.

Das große Schlafzimmer sowie ein weiteres Zimmer, das flexibel als Kinderzimmer, Büro oder Ankleidezimmer genutzt werden kann, sind ebenso wie der Wohn- und Essbereich mit hochwertigem Parkettboden ausgestattet.

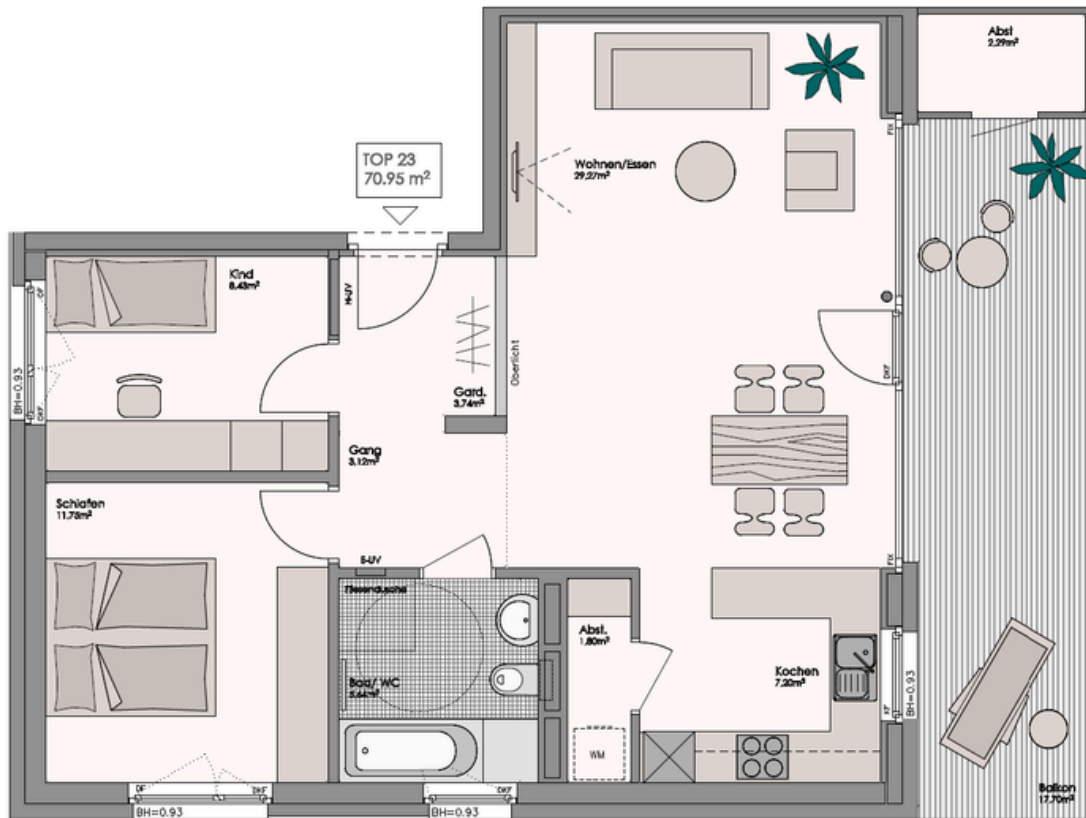
Die Wohnung verfügt über eine 17,70 m<sup>2</sup> große Terrasse, die nach Südwesten ausgerichtet ist und über einen zusätzlichen Abstellraum im Außenbereich verfügt.

Für behagliche Raumtemperaturen sorgt die Fußbodenheizung in der gesamten Wohnung.

Ein Tiefgaragenplatz sowie ein der Wohnung zugeordnetes Kellerabteil sind im Mietpreis inkludiert. Auf Wunsch kann ein weiterer Stellplatz zusätzlich angemietet werden.



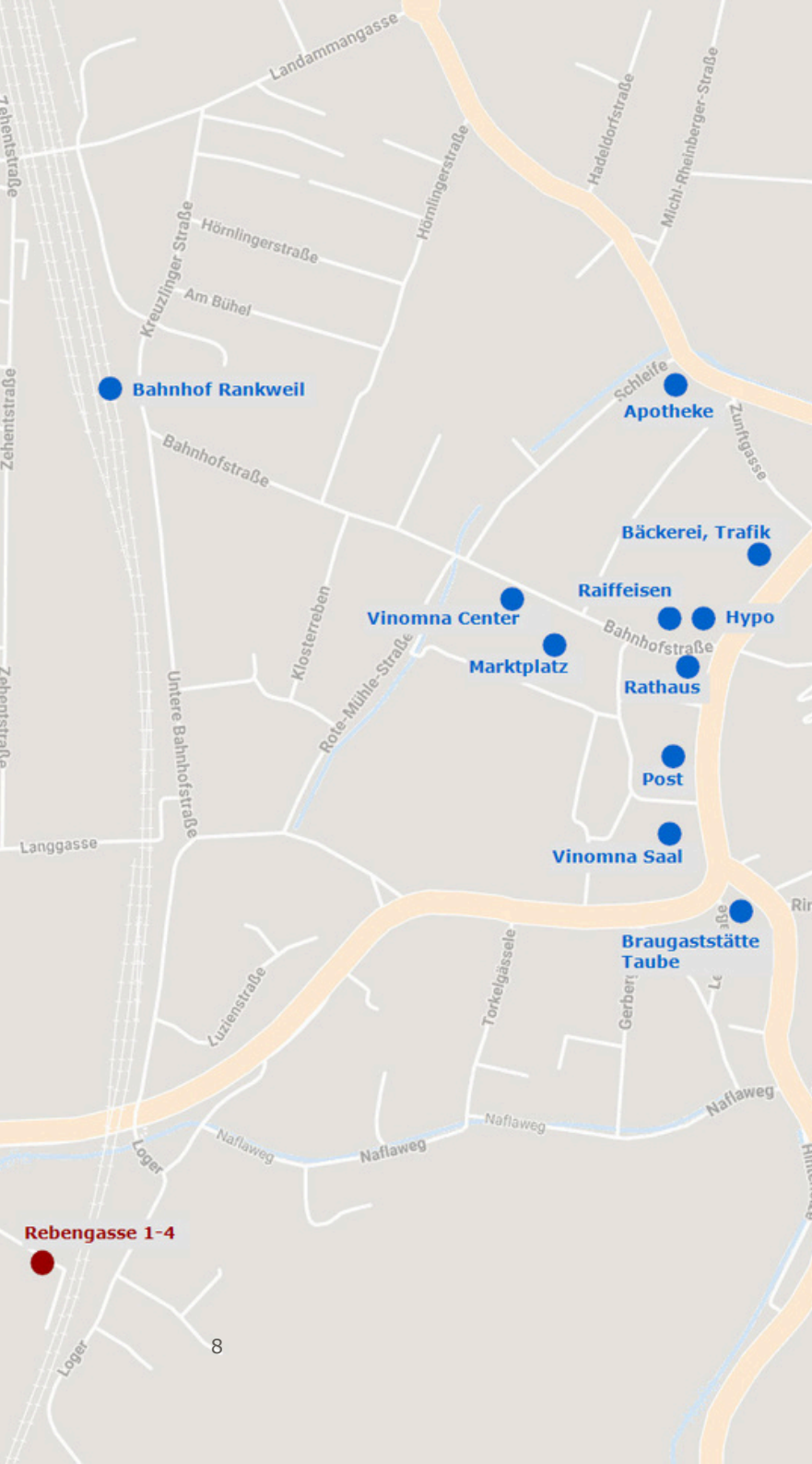
# Grundriss



## 2. Obergeschoss, Top 23

Wohnen/Eszen	29,27 m <sup>2</sup>
Kochen	7,20 m <sup>2</sup>
Schlafen	11,75 m <sup>2</sup>
Kind	8,43 m <sup>2</sup>
Gang	3,12 m <sup>2</sup>
Gard.	3,74 m <sup>2</sup>
Abst.	1,80 m <sup>2</sup>
Bad	5,64 m <sup>2</sup>
<b>Gesamt</b>	<b>70,95 m<sup>2</sup></b>
Terrasse	17,70 m <sup>2</sup>
Abst.	2,29 m <sup>2</sup>





# Lage und Umgebung

Der Standort in der Rebengasse liegt unweit des Zentrums von Rankweil.

Alle wichtigen Einrichtungen des täglichen Lebens sind bequem erreichbar. Supermärkte, Bäckereien, Apotheken und Ärzte befinden sich in direkter Nähe.

Für Familien stehen Kindergärten, Schulen und Freizeiteinrichtungen zur Verfügung. Rankweil ist zudem für sein umfangreiches und vielfältiges Gastronomieangebot bekannt und bietet ein reges Vereinsleben sowie zahlreiche kulturelle Veranstaltungen, die für eine lebendige Gemeinschaft sorgen.

Der Bahnhof Rankweil liegt nur etwa 1 Kilometer vom Standort in der Rebengasse entfernt, zur Bushaltestelle mit Verbindungen nach Feldkirch, Klaus, Röthis, und Schaan (FL) sind es nur ca. 2 Minuten Fußweg.

Die Anschlussstelle Rankweil der A14-Rheintalautobahn erreichen Sie nach rund 1,5 km. Der nahegelegene Liebfrauenberg, die Rad- und Spazierwege an der Frutz und zahlreiche Wanderwege in unmittelbarer Umgebung bieten viele Möglichkeiten für Bewegung und Erholung in der Natur.

**Ansprechpartner für Anfragen:**

Nina Horer

Torkelweg 1, 6832 Röthis

+43 5522 93081

[office@hajek-riedmann.at](mailto:office@hajek-riedmann.at)

[www.hajek-riedmann.at](http://www.hajek-riedmann.at)

 **HAJEK  
RIEDMANN**