



F.M. HÄMMERLE



# ATTRAKTIVE BÜROFLÄCHE MIT INDUSTRIEFLAIR

Das attraktive und helle Büro befindet sich im Gebäude Steinebach 13. Die ausgezeichnete Lage, die erhaltene Architektur sowie die hochwertige Grundausstattung garantieren ein angenehmes und funktionelles Arbeitsumfeld. Die zentrumsnahe, aber doch grüne Lage sorgt für Wohlgefühl und bietet die optimale Voraussetzung für erfolgreiches Schaffen. Mietbeginn ab sofort möglich!

**F.M. Hämmerle Holding AG**

Steinebach 18  
6850 Dornbirn, Austria  
T +43 5572 33 9 31 | F +43 5572 33 9 31-50  
office@fmh.at | [www.fmh.at](http://www.fmh.at)





**F.M. HÄMMERLE**



## DATEN & INFORMATIONEN

### OBJEKT

Büro/Praxen

### STANDORT

Steinebach 13, 4. OG, Top 401  
6850 Dornbirn

### NUTZFLÄCHE

123 m<sup>2</sup>

### BESCHREIBUNG

Die Bürogebäude befindet sich im Steinebach Areal in Dornbirn Oberdorf, wo derzeit mehr als 80 Unternehmen verschiedenster Branchen angesiedelt sind. Die Mieter:innen schätzen vor allem das partnerschaftliche Miteinander sowie die zahlreichen Vorteile des Areals wie Lage, Ausstattung, Architektur und Infrastruktur. Zudem bietet der Standort ausreichend Parkplätze, einladende Freiflächen für Schaffenspausen, Seminarräumlichkeiten und vielfältige Serviceleistungen.

### LAGE

Der Standort Steinebach zeichnet sich durch die schöne und zentrale Lage in Vorarlberg aus. Dazu kommt

die leichte Erreichbarkeit sowohl mit dem Auto als auch mit den öffentlichen Verkehrsmitteln. Die Stadtbushaltestelle ist in unmittelbarer Nähe und die Stadtbuslinie 209 verkehrt im Halbstundentakt.

### AUSSTATTUNG

Die Büroräumlichkeiten mit einer Größe von 123 m<sup>2</sup> umfassen ein ansprechendes Großraumbüro, ein Einzelbüro und eine Teeküche. Die Beleuchtung erfolgt mittels Stehleuchten. Der Internetanschluss ist über die Telekom Infrastruktur sowie das UPC Kabel möglich. Die Sanitäranlagen befinden sich im Allgemeinbereich und werden, wie auch alle anderen Allgemeinflächen, durch uns gepflegt und gereinigt.

### VERTRAGSINFORMATIONEN

**Mietbeginn:** März 2025

### KOSTEN

**Preis auf Anfrage**

**Nebenkosten:** Alle Angaben sind unverbindlich und freibleibend!

**Provisionsfrei**



Vereinbaren Sie noch heute Ihren persönlichen Besichtigungstermin!

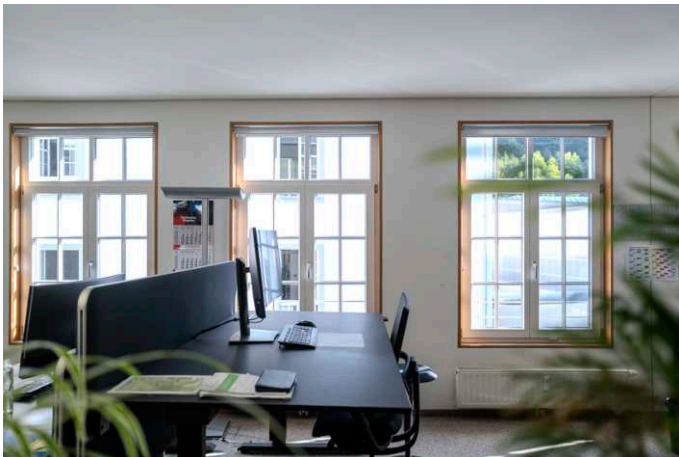
### IHR ANSPRECHPARTNER

Werner Dünser  
Vermietung und  
Kundenbetreuung

[w.duenser@fmh.at](mailto:w.duenser@fmh.at)

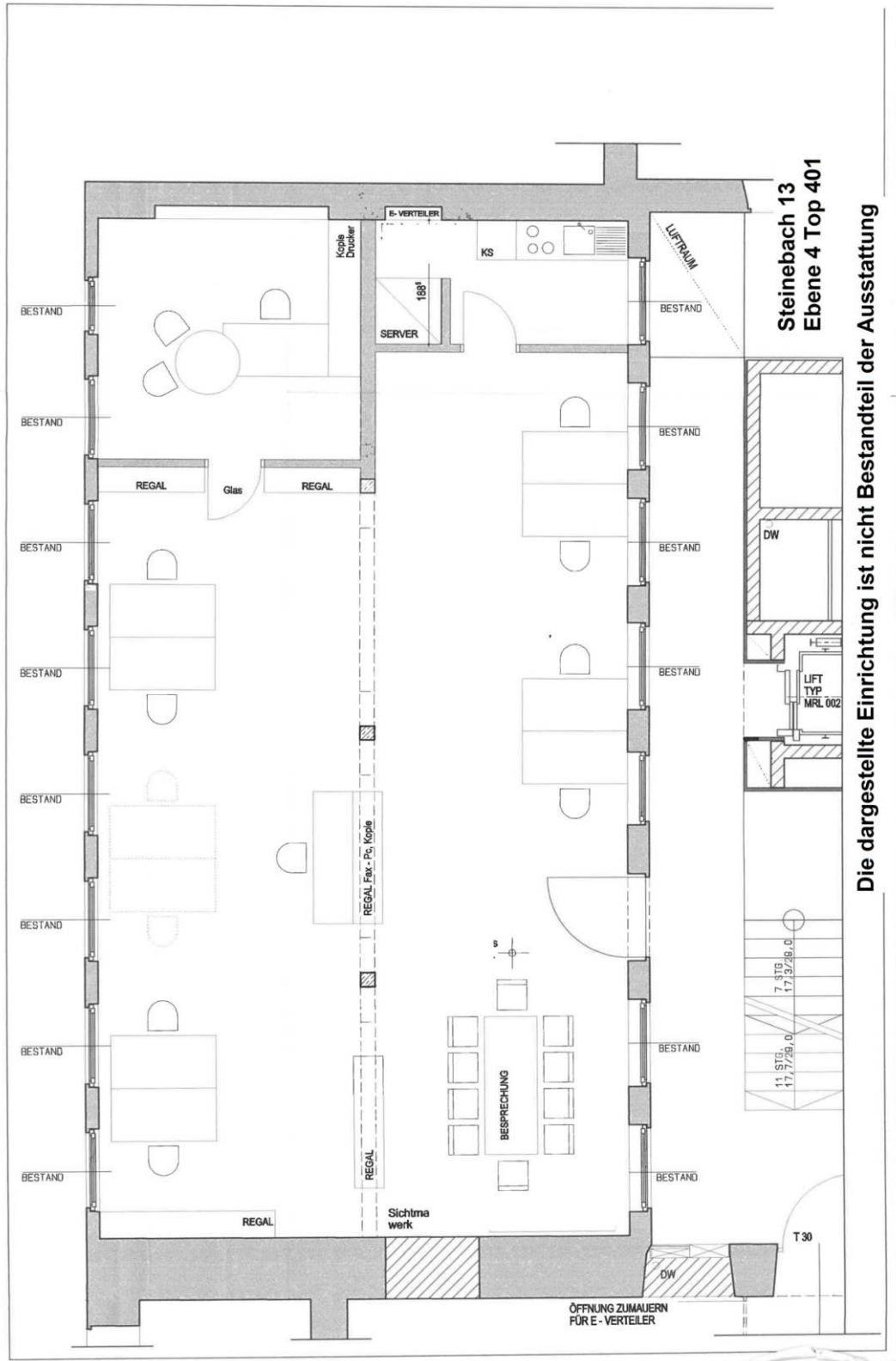






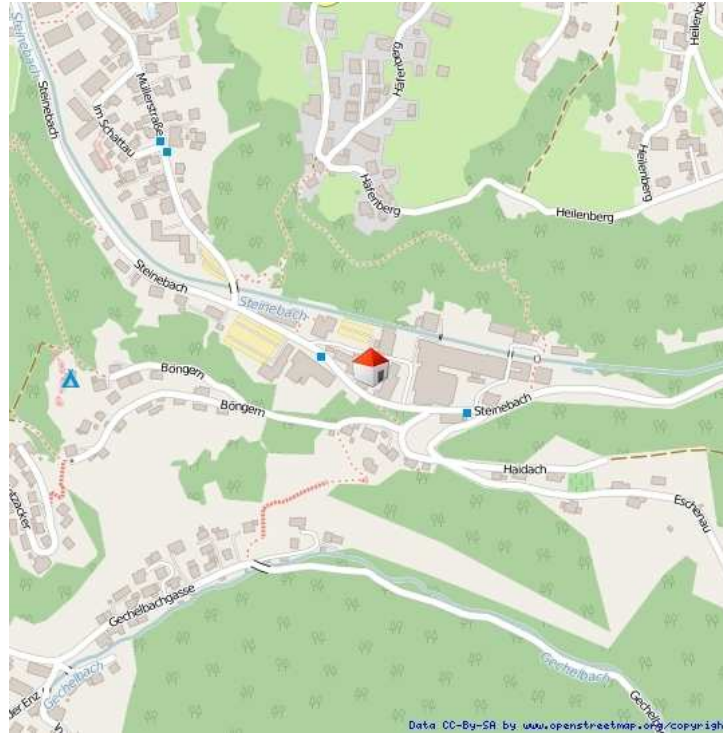


## GRUNDRISS Top 401, Steinebach 13





## LAGEPLAN



Das 30.000 m<sup>2</sup> große Steinebach Areal bietet Unternehmen aus den unterschiedlichsten Branchen besonderen Raum für hochwertige Arbeitsplätze. Dazu kommen zahlreiche Vorteile wie die sehr gute Erreichbarkeit sowohl mit dem Auto als auch mit öffentlichen Verkehrsmitteln. Die Stadtbuslinie 209 verkehrt im Halbstundentakt zum Dornbirner Bahnhof mit direkten Anschlüssen an viele Züge.

Darüber hinaus stehen unter anderem direkt beim Gebäude genügend Gratisparkplätze für Mitarbeiter:innen und Kund:innen zur Verfügung. Zudem bietet der Standort weitere Annehmlichkeiten wie unter anderem 5 öffentliche VLOTTE-Stromladestationen und das Restaurant/Bar "Glöggele" für eine abwechslungsreiche Mittagsverpflegung, Business Lunch oder After Work Drinks.

