

Helle und moderne 2-Zimmer-Wohnung

Rankweil, Hopfengarten





Eckdaten

Objektart	Wohnung
Zimmer	2
Wohnfläche	ca. 49,44 m ²
Etage	1. OG
Balkon	vorhanden
PKW-Stellplatz	Tiefgaragenplatz
Kellerabteil	vorhanden
Bezugstermin	ab sofort
Baujahr	Errichtung 1996
HWB / Klasse	52,82 kWh/m ² a / C
Kaltmiete	€ 840,00
Betriebskosten	€ 100,00
Kaution	€ 3.500,00 in bar
Auslagen	Mietvertragskosten / kein Maklerhonorar

Beschreibung

Die helle und moderne 2-Zimmer-Wohnung liegt im 1. Obergeschoss einer Kleinwohnanlage und bietet mit Balkon, Kellerabteil und Tiefgaragenplatz jeglichen Komfort.

Mit einem großzügigen Wohn- Esszimmer mit offener Küche, Schlafzimmer, Badezimmer mit Badewanne und WC ist die Wohnung ideal eingeteilt. Vom offenen Wohn-Essbereich gelangt man auf den gemütlichen Balkon. Das Kellerabteil bietet viel Stauraum. Für den eigenen PKW gibt es einen zugeordneten Tiefgaragenplatz.

Zentrumsnah in einer schönen Wohngegend mit unmittelbarer Nähe zu Nahversorgern, Naherholungsgebieten und öffentlichen Bushaltestellen liegt die Wohnung in idealer Lage.



Impressionen



Eingangsbereich



Wohnzimmer

mietplus GmbH

Immobilientreuhandbüro, Kaiser-Franz-Josef-Str. 15a, 6890 Lustenau
T +43 660 6065250, office@mietplus.at, www.mietplus.at

Geschäftsführer: Mag. (FH) Wolfgang Fiel, MBA
FN472350h, Firmenbuchgericht: Feldkirch, UID: ATU72308415



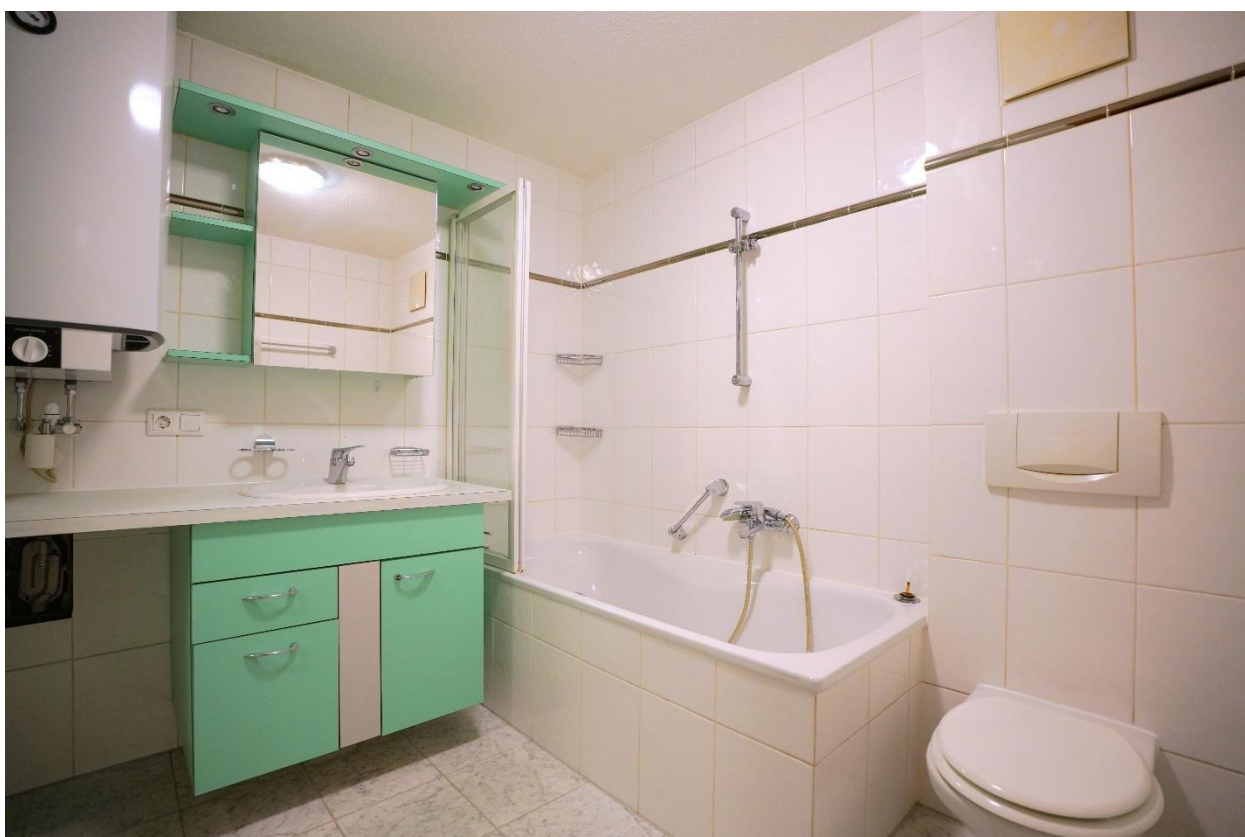
Küche



Essbereich und Küche



Schlafzimmer



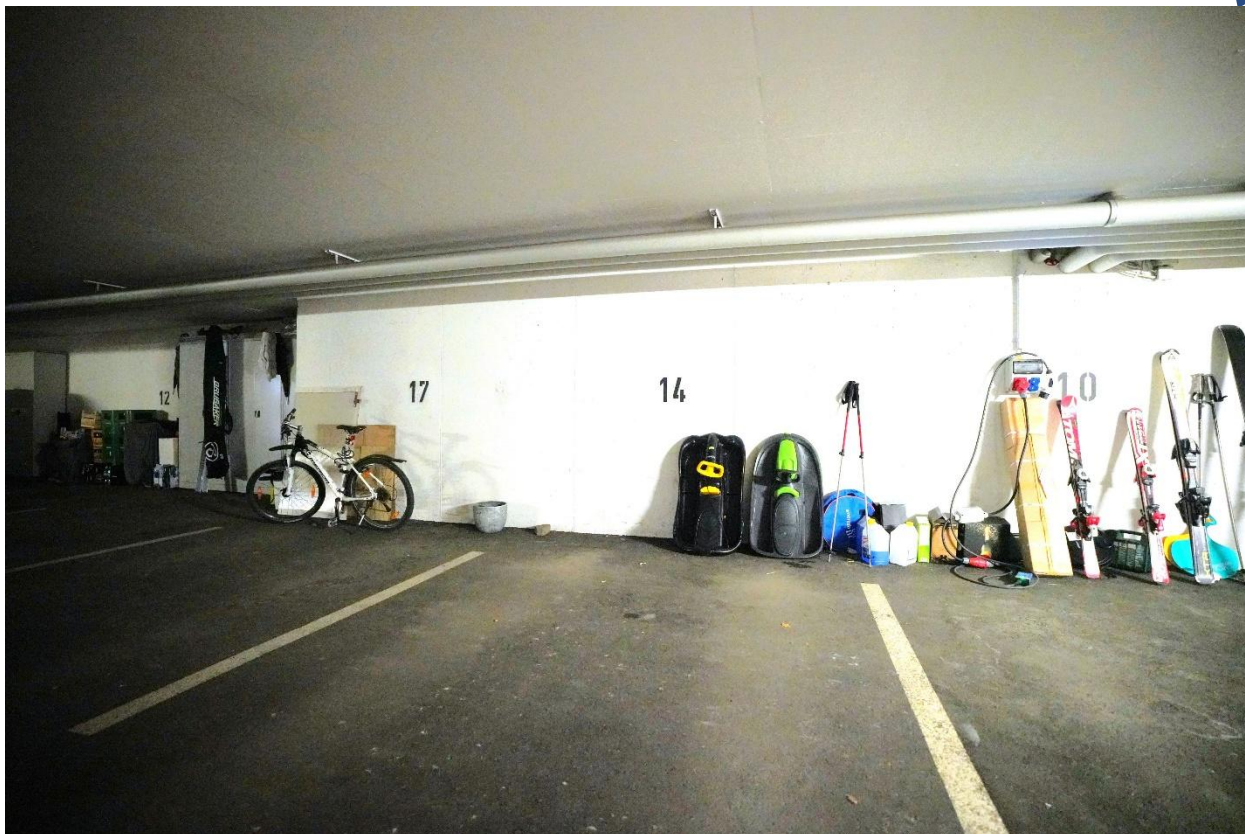
Badezimmer mit Badewanne und WC



Balkon



Keller



Tiefgarage

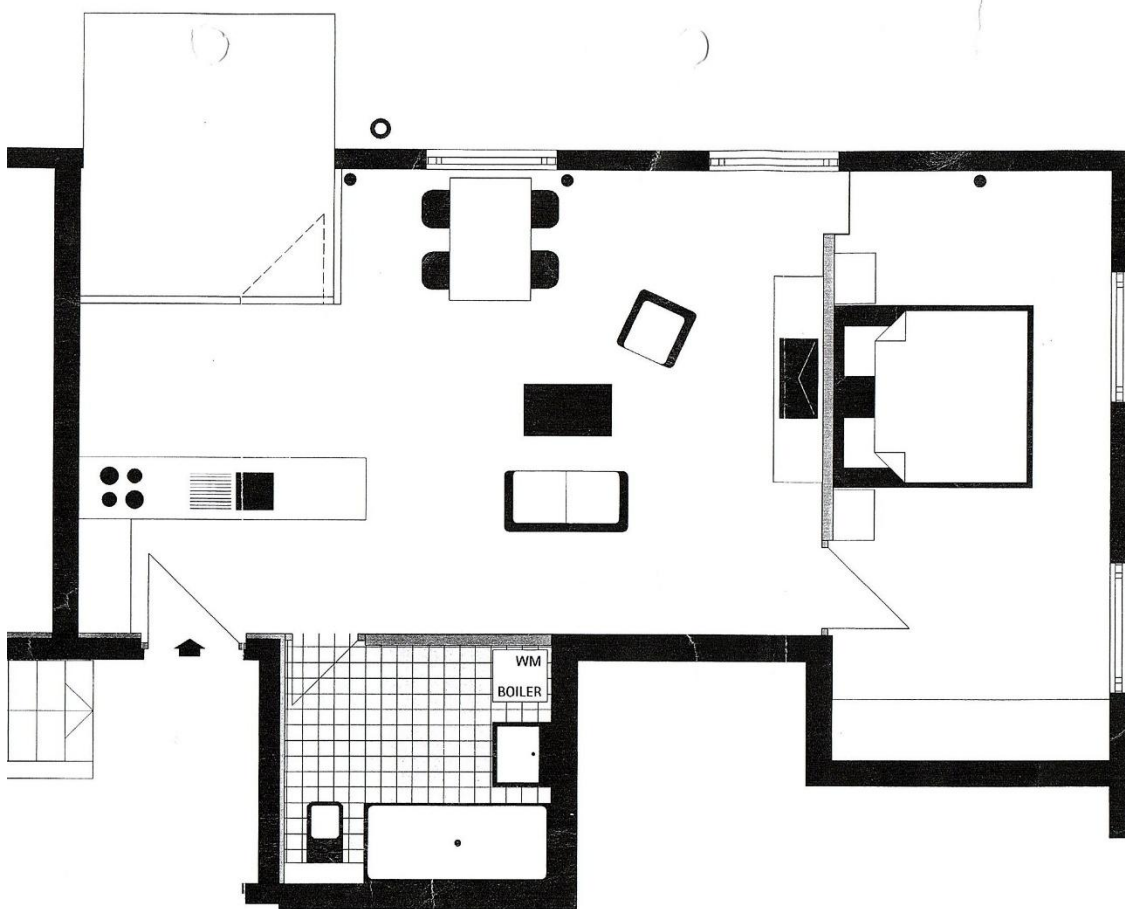


Außenansicht

mietplus GmbH

Immobilientreuhandbüro, Kaiser-Franz-Josef-Str. 15a, 6890 Lustenau
T +43 660 6065250, office@mietplus.at, www.mietplus.at

Geschäftsführer: Mag. (FH) Wolfgang Fiel, MBA
FN472350h, Firmenbuchgericht: Feldkirch, UID: ATU72308415



Wohnungsplan



Lageplan

mietplus GmbH

Immobilientreuhandbüro, Kaiser-Franz-Josef-Str. 15a, 6890 Lustenau
T +43 660 6065250, office@mietplus.at, www.mietplus.at

Geschäftsführer: Mag. (FH) Wolfgang Fiel, MBA
FN472350h, Firmenbuchgericht: Feldkirch, UID: ATU72308415