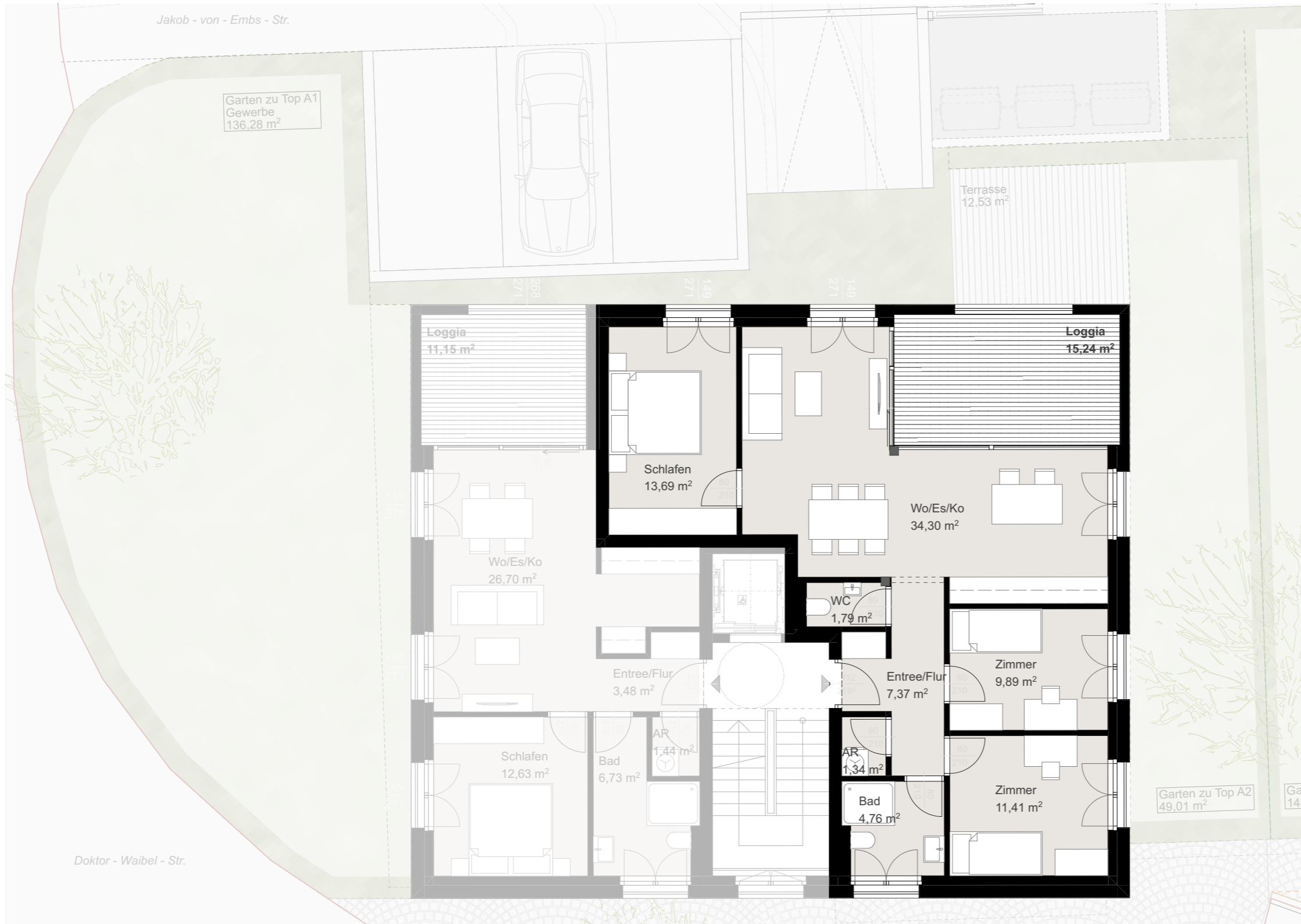


Verkaufsplan Haus A 2.OG Top A6



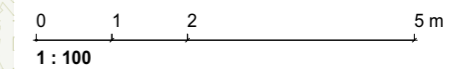
**KREUZER
IMMO**

Kreuzer Immo Solution GmbH
Dr. Anton-Schneider-Str. 2 | 6850 Dornbirn
www.kreuzerimmo.com | +43 5572 205 255

TOP A6

2.Obergeschoss
4-Zimmer-Wohnung

Wohnen / Essen / Kochen	34,30m ²
Schlafzimmer	13,69m ²
Zimmer	11,41m ²
Zimmer	9,89m ²
Bad	4,76m ²
Entree / Flur	7,37m ²
Abstellraum	1,34m ²
WC	1,79m ²
Gesamtfläche	84,55m²
Loggia	15,24m ²



Grundrissvariante mit Einrichtungsvorschlag. Ausschließlich Ausstattung lt. Bau- und Ausstattungsbeschreibung enthalten. Alle Maße und Flächenangaben sind Rohbaumaße. Änderungen der Maße und Flächen im Zuge der Ausführungsplanung vorbehalten.

