



# Lagerhalle mit eigener Laderampe zur Miete in Hohenems

Objekt: 1643 • Radetzkystraße 114 • 6845 Hohenems



## Eckdaten im Überblick

<b>ObjektNr.</b>	1643
<b>Objekttyp</b>	Lagerhalle
<b>Vermarktungsart</b>	Miete
<b>Lagerfläche</b>	509,25 m <sup>2</sup>
<b>Hallenhöhe</b>	7,5 m
<b>Parkmöglichkeit</b>	2 Freiplätze
<b>Heizungsart</b>	Gas
<b>Heizsystem</b>	Deckenheizlüfter
<b>Beziehbar</b>	ab sofort
<b>Baujahr</b>	1989
<b>HWB</b>	56,51 kWh/(m <sup>2</sup> a)
<b>HWB Klasse</b>	B
<b>Betriebskosten</b>	509,25
<b>Mietpreis</b>	3.310,00

### **Einmalkosten / Nebenkosten**

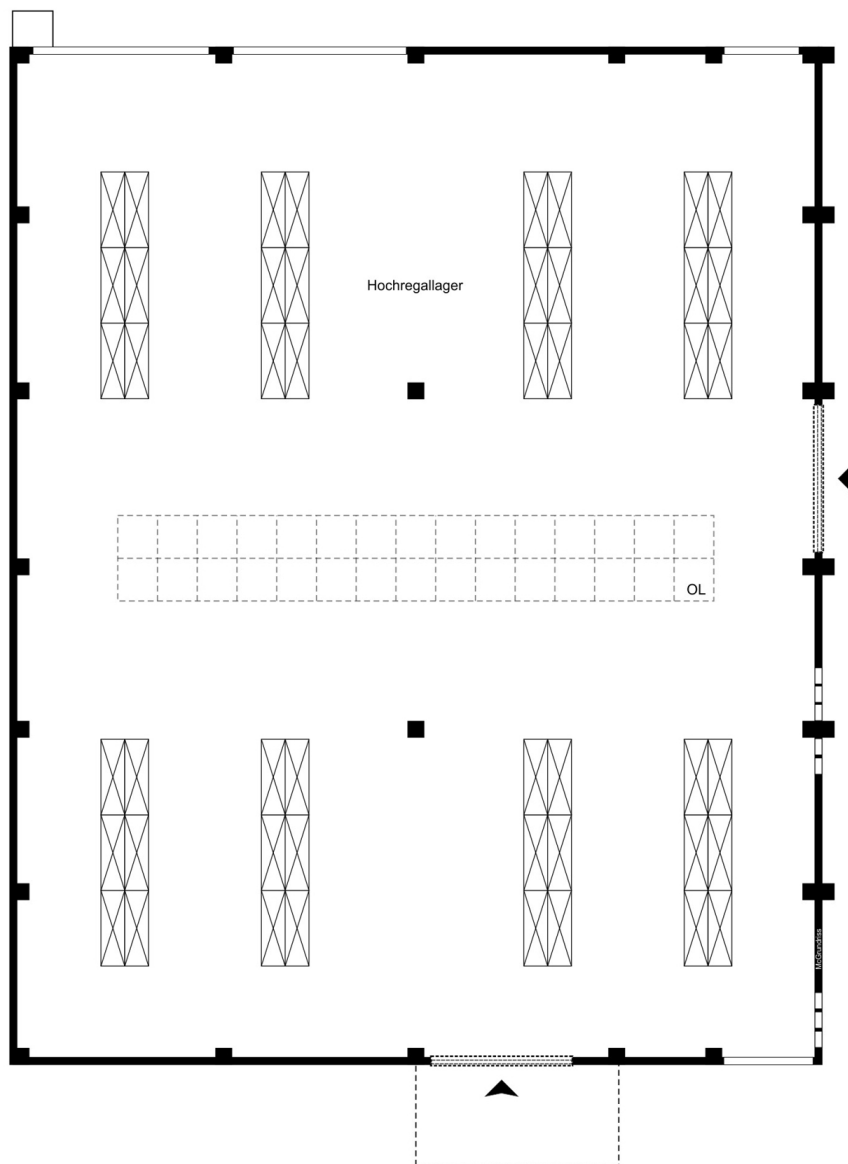
Provision: 3 Bruttomonatsmieten zzgl. 20% MwSt.  
Vertragserrichtungskosten  
Kautions: 3 Bruttomonatsmieten



### **Ihr Ansprechpartner:**

Philipp Huber  
Mobil: +43 664 46 20 817  
p.huber@phima.at

# Grundriss



Grundriss ohne Maßstab

## Lage

Das Lager befindet sich in einer gut erreichbaren Lage in Hohenems. Durch die Nähe zu wichtigen Verkehrsverbindungen und zum Stadtzentrum ist der Standort sowohl für logistische Abläufe als auch für Betriebe sehr vorteilhaft. Die Radetzkystraße zählt zu den zentralen Straßen der Stadt und verbindet verschiedene Gewerbe- und Wohnbereiche miteinander.

In der näheren Umgebung befinden sich mehrere wichtige Hotspots. Besonders hervorzuheben ist die Marktstraße Hohenems, die als zentrale Einkaufs- und Begegnungsstraße gilt. Dort befinden sich zahlreiche Geschäfte, Gastronomiebetriebe und regelmäßige Veranstaltungen, die das Stadtleben prägen.

Auch kulturell bietet die Umgebung interessante Punkte, wie die Villa Rosenthal, ein historisches Gebäude mit kultureller Bedeutung für die Stadt. Zusätzlich ist der Aussichtspunkt Kapf in kurzer Distanz erreichbar und bietet eine attraktive Freizeit- und Erholungsmöglichkeit mit Blick über das Rheintal.

Insgesamt zeichnet sich der Standort durch eine gute Infrastruktur, die Nähe zum Stadtzentrum sowie durch kulturelle und freizeitbezogene Angebote aus. Dadurch entsteht eine attraktive Lage mit guten Voraussetzungen für wirtschaftliche Nutzung und logistische Erreichbarkeit.

## Beschreibung

Dieses moderne Lager bietet optimale Voraussetzungen für Logistik- und Lagerzwecke. Die Halle verfügt über eine Gesamtfläche von ca. 500 m<sup>2</sup> und eine Hallenhöhe von rund 7,5 m, wodurch eine effiziente Nutzung des Raums möglich ist. Insgesamt stehen ca. 730 Palettenstellplätze zur Verfügung.

Ein besonderer Vorteil ist die Beheizbarkeit der Halle, die eine konstante Lagerung auch für temperatursensible Waren ermöglicht. Die vorhandene Laderampe sorgt für eine komfortable und schnelle Be- und Entladung von LKWs und erleichtert den täglichen Logistikbetrieb erheblich.

Durch die durchdachte Struktur und die gute Zugänglichkeit eignet sich die Fläche ideal für Lagerung, Distribution oder logistische Dienstleistungen.

2 Parkplätze sind im Mietpreis bereits inkludiert, weitere Außenstellplätze können angemietet werden.



Lager



Lager



Lager



Lager



Lager



Lager



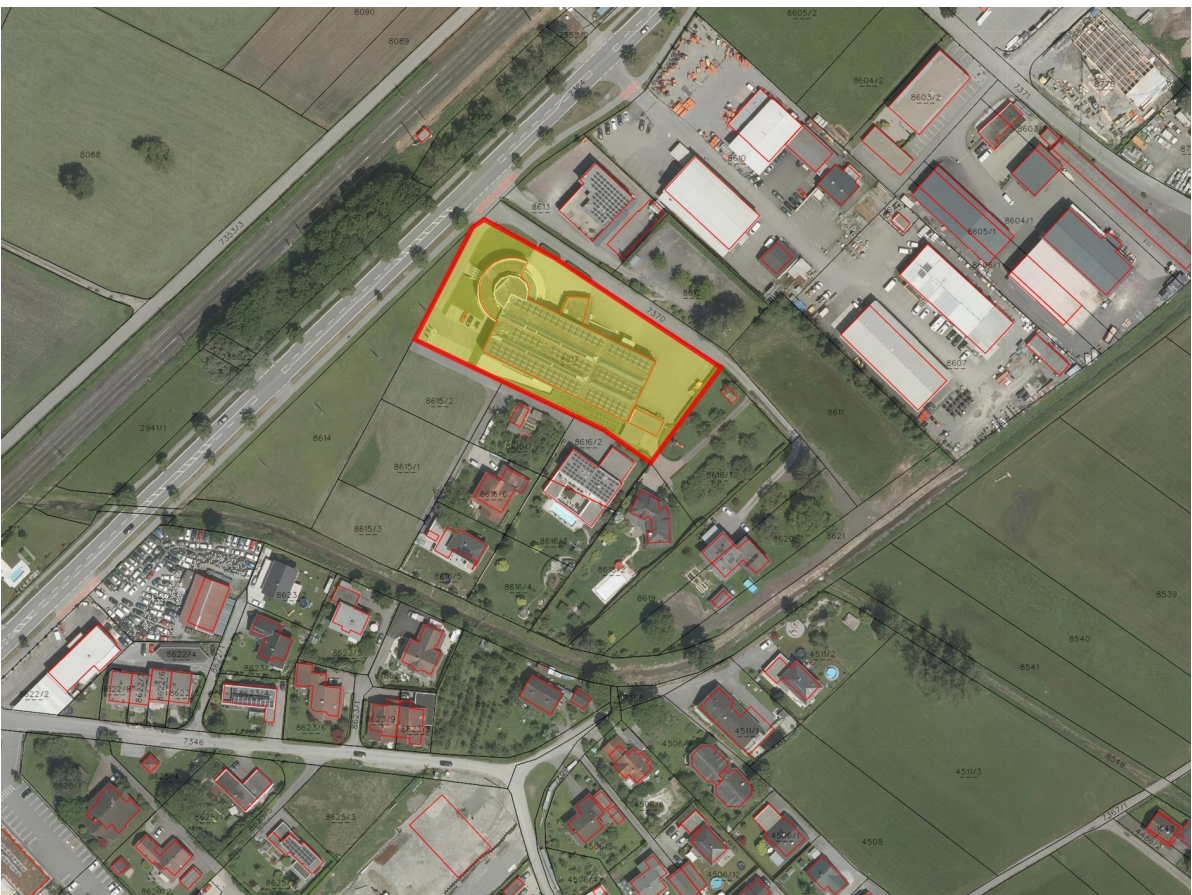
Lager



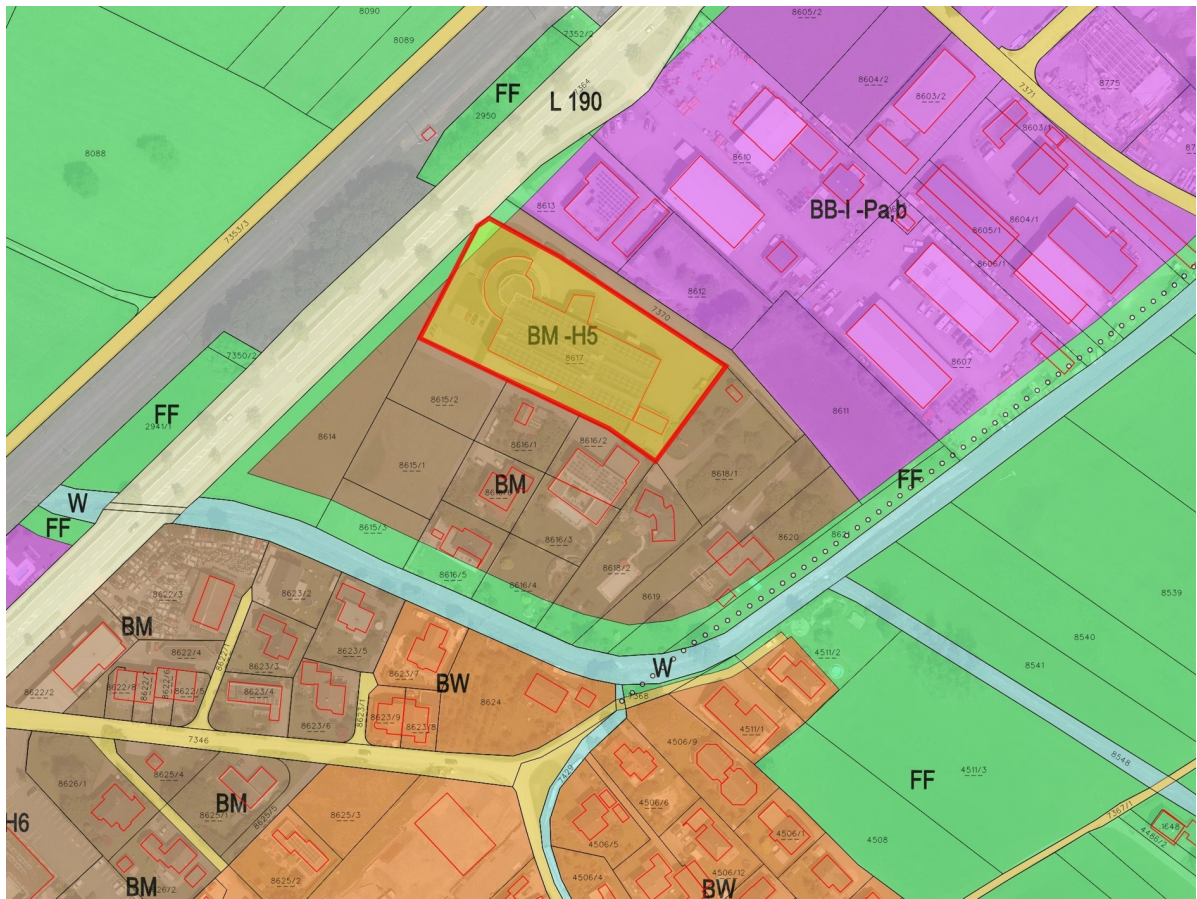
Aussicht



Außenansicht

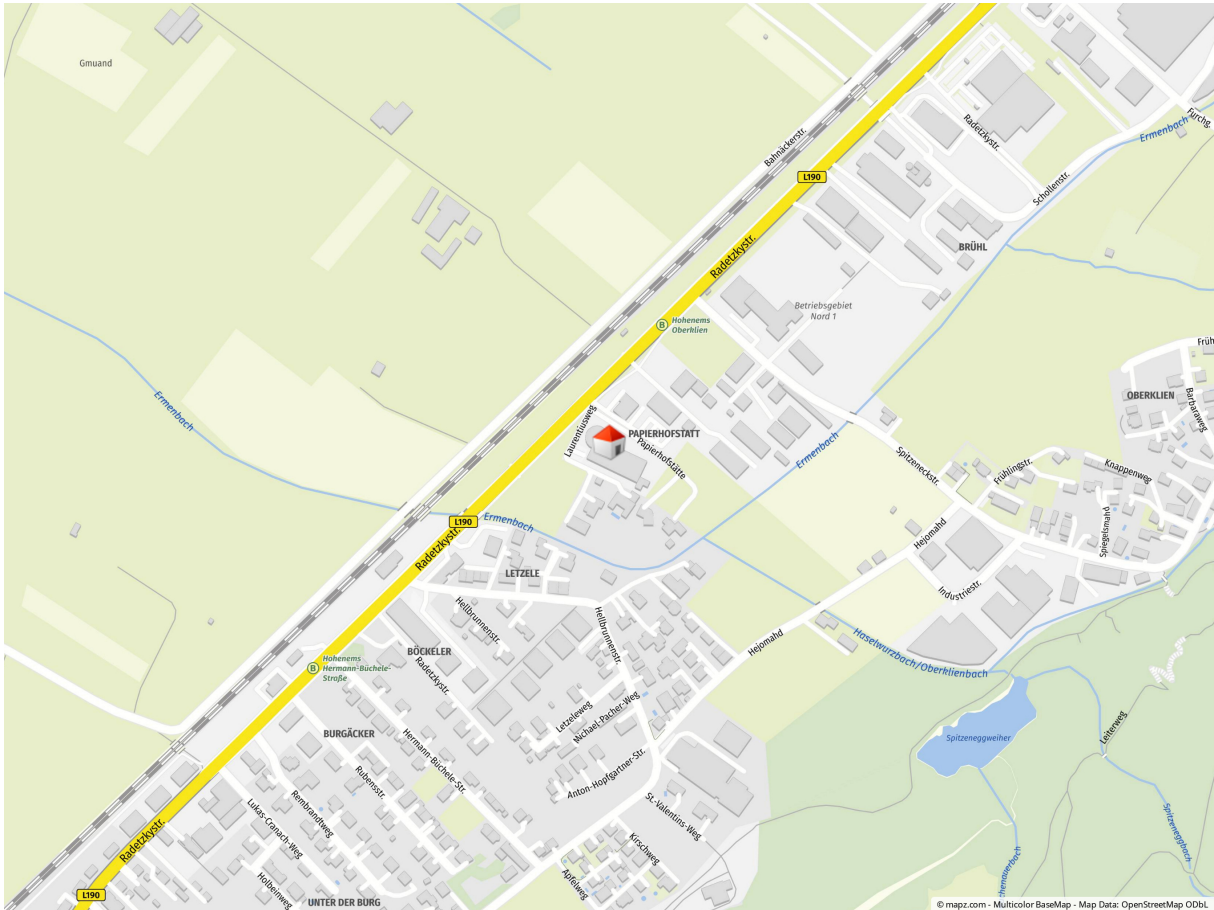


Anfahrtsplan



Flächenwidmung

# Lageplan



Geolzer Kartenausschnitt

## Infrastruktur

Dist. Kindergarten (km)	1,2 km
Dist. Volksschule (km)	0,68 km
Dist. Mittelschule (km)	1,87 km
Dist. Autobahn (km)	1,86 km
Dist. Einkaufsmöglichkeiten (km)	4,14 km
Dist. Bahnhof (km)	1,8 km
Dist. Bus(km)	2,87 km

**Rechtshinweis:** Die in diesem Exposé bereitgestellten Informationen und Angaben wurden mit größtmöglicher Sorgfalt und nach bestem Wissen und Gewissen erhoben bzw. angegeben. Die Angaben erfolgen jedoch ohne Gewähr. Irrtum, Tippfehler und Zwischenverkauf vorbehalten.