

Bedürfnisse wachsen und brauchen Raum
Weil Freiheit mit viel Platz zu tun hat.
Und Wohnen Freiraum ist.

Moderne 2-Zimmerwohnung im Zentrum von Röthis zu vermieten

Rautenastr. 22/Top 13, Röthis



Mag. Günther Ammann
Panorama Wohnbau GmbH, Neustadt 14, A-6800 Feldkirch
Tel. 05522-23884
office@panorama-wohnbau.at www.panorama-wohnbau.at

Moderne, helle 2-Zimmerwohnung im Zentrum von Röthis zu vermieten



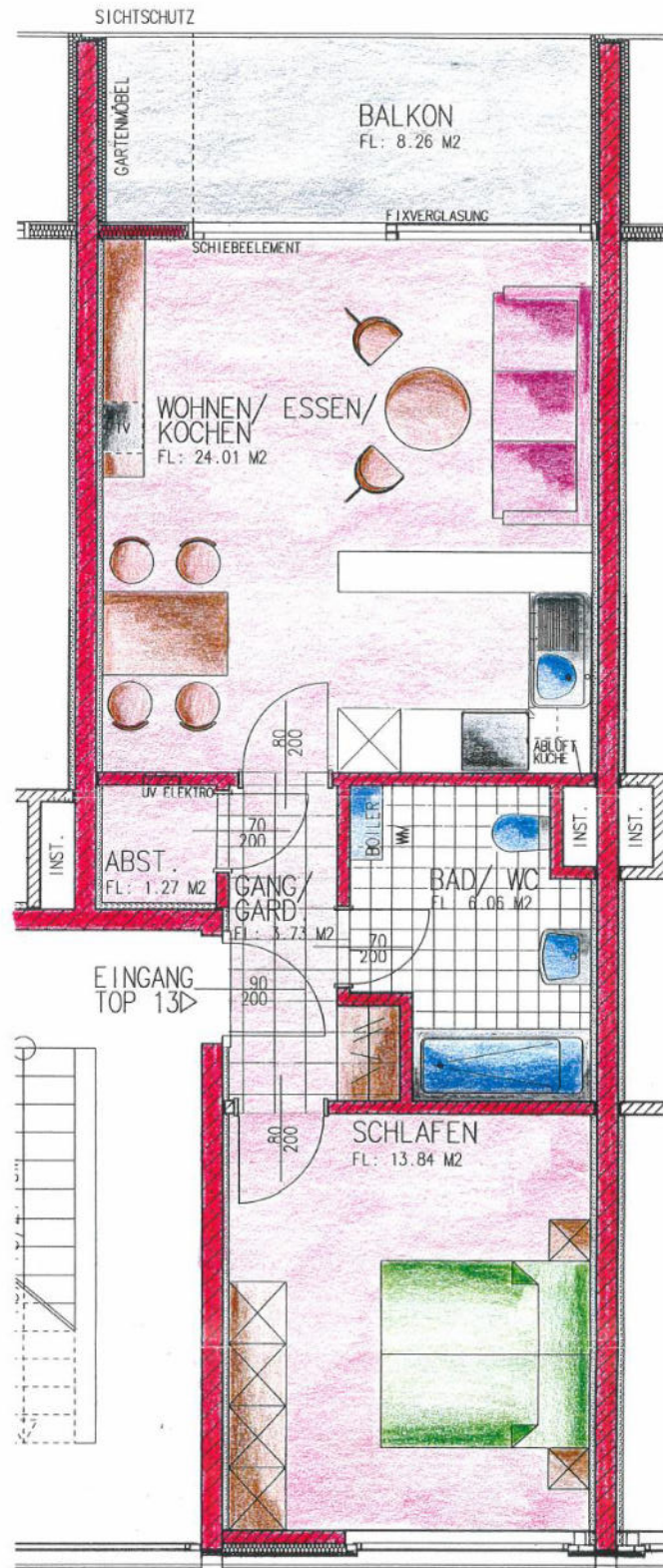
Diese schöne 2-Zimmerwohnung befindet sich im Ortszentrum von Röthis. Einkaufsmöglichkeiten, Kindergarten und Schulen befinden sich in unmittelbarer Nähe. Das öffentliche Verkehrsnetz ist gut erreichbar und sehr gut ausgebaut.

Die Wohnung liegt im DG und verfügt über eine Diele, ein Wohn-/Esszimmer mit integrierter Küche, ein Schlafzimmer, ein Bad, einen Abstellraum und eine sonnige und ruhige Terrasse. Mitvermietet wird auch ein Kellerraum. Allgemeine KFZ-Abstellplätze befinden sich beim Gebäude.

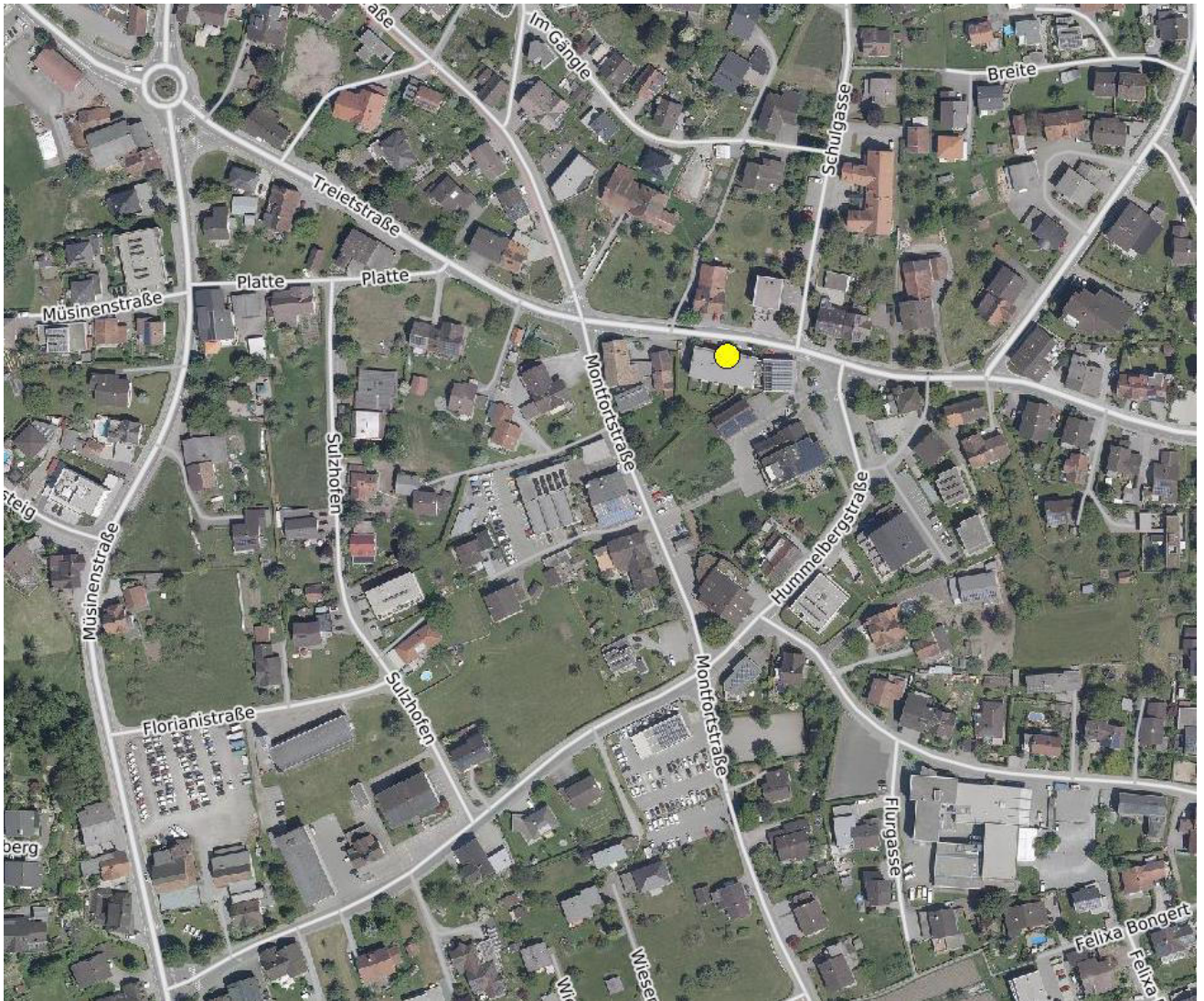
Überzeugen Sie sich selbst von den Vorzügen dieses Objektes:

- Zentrumsnahe Lage
- Mitten in der Region Vorderland
- Autobahnvollanschluss gut erreichbar
- hochwertige Ausführung und optimaler Grundriss

Grundriss Top 13



Rautenstr. 22 in Röthis – Lageplan



(Quelle: Vogis)

Detailinformationen:

Adresse: Rautenastr 22, Zentrum Röthis
Top-Nr.: 13
Anzahl Zimmer: 2 Zimmer
Geschoss: OG2
Baujahr: 1996

Nutzfläche Wohnung: ca. 50,00 m²
Terrasse: ca. 8,30 m²
Keller: ca. 5,00 m²

HWB: 75,07 kWh/m²a / C
fGEE: 1,25 / C

Gesamtmiete

Miete pro Monat inkl. USt. € 700,00
Betriebskosten: ca. € 160,00
Gesamtmiete inkl. Betriebskosten: € 860,00

Mietbeginn/-dauer: ab 01.05.2025, für mind. 3 Jahre

Nebenkostenübersicht: Vertragserrichtungskosten € 240,00 inkl. USt.
Kautions € 3.000,00 in bar oder als Bankgarantie

Hinweis: Die Möblierung kann auf Wunsch und nach Absprache mit dem Vormieter übernommen werden.

Ihr Ansprechpartner: Mag. Günther Ammann
Tel.: 05522/ 23 884
office@panorama-wohnbau.at

Dieses Angebot ist freibleibend, Irrtum und Zwischenvermietung vorbehalten.

Impressionen



