

Charmanter Altbestand (Einfamilienhaus) mit großem Grundstück in traumhafter Lage in Feldkirch-Tosters



Standort: 6800 Feldkirch - Objektnummer: 1631

Lage:

sonnig
gute Verkehrsanbindung
gute Infrastruktur
nähe Schweizer Grenze

Sonstiges:

Zum Verkauf steht ein wunderschönes, sonnig gelegenes Baugrundstück mit Altbestand in attraktiver Wohnlage im begehrten Bezirk Tosters in Feldkirch.

Charmanter Altbestand (Einfamilienhaus) mit großem Grundstück in traumhafter Lage in Feldkirch-Tosters

Zum Verkauf steht ein wunderschönes, sonnig gelegenes Baugrundstück mit Altbestand in attraktiver Wohnlage im begehrten Bezirk Tosters in Feldkirch.

Das großzügige Grundstück umfasst 1.294 m² und bietet vielfältige Nutzungsmöglichkeiten – ideal für Individualisten, die ihren ganz persönlichen Wohnraum verwirklichen möchten, ebenso wie für Bauträger oder Projektentwickler mit Weitblick.

Der Altbestand besteht aus einem unterkellerten, zweigeschossigen Einfamilienhaus sowie einer Doppelgarage mit vorgelagertem Wintergarten. Aufgrund des Baujahres empfiehlt sich bei einzelnen Gewerken eine Sanierung – zugleich eine wunderbare Gelegenheit, das Haus ganz nach Ihren eigenen Vorstellungen zu gestalten und in neuem Glanz erstrahlen zu lassen.

Ein besonderes Highlight ist der weitläufige Garten – ein echtes Refugium für Ruhesuchende und Familien. Hier genießen Sie Sonne und Privatsphäre, während Kinder unbeschwert spielen oder Sie Ihrer Kreativität bei der Gartengestaltung freien Lauf lassen können.

Die Liegenschaft ist von der Ostseite über die Illstraße bequem erschlossen. In unmittelbarer Nähe befinden sich sämtliche wichtigen Einrichtungen des täglichen Lebens: Kindergarten, Schulen, Apotheke, Arztpraxen sowie Einkaufsmöglichkeiten sind schnell und bequem erreichbar.

Für weitere Informationen oder zur Vereinbarung eines Besichtigungstermins stehen wir Ihnen jederzeit gerne zur Verfügung.

Hinweis: Baugrundlagenbestimmungen wurden bislang noch nicht eingeholt.

Energieausweis (HWB-Wert) = in Arbeit!

Objekt-Art:	Einfamilienhaus
Einrichtung:	Einbauküche, Möbel wie besichtigt
Stellplätze:	Doppelgarage mehrere Stellplätze im Freien
Grundstücksfläche:	1.294 m ²
Widmung:	BW (Bauwohngebiet)
Anzahl der Terrassen:	2
Baujahr:	1939
Energieausweis:	in Arbeit
Unterkellert:	Ja
Heizungsart:	Zentralheizung
Befuerung:	Öl
Verfügbarkeit:	ab sofort
Extras:	Wintergarten

Kaufpreis: € 1.200.000,-- zzgl. Nebenkosten

Nebenkosten

3,5% Grunderwerbssteuer
 1,1% Grundbucheintragung
 1,2% Vertragskosten
 3,6% Maklerhonorar inkl. MwSt.



Bildergalerie 1/5



Ansicht



Ansicht



Ansicht



Ansicht



Ansicht



Ansicht

Bildergalerie 2/5



Ansicht



Ansicht



Ansicht



Wintergarten

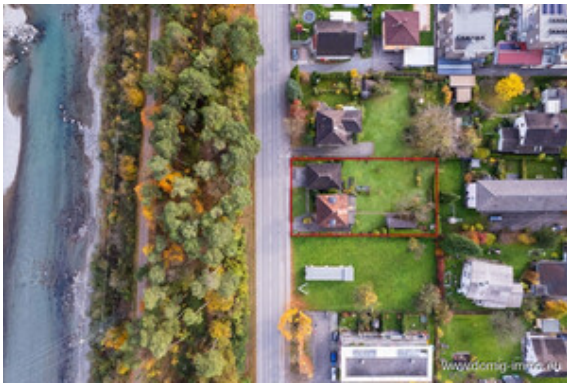


Garten



Garten

Bildergalerie 3/5



Ansicht



Ansicht



Ansicht



Ansicht



Kochen



Kochen

Bildergalerie 4/5



Kochen



Essen



Essen



Wohnen



Wohnen



Zimmer

Bildergalerie 5/5



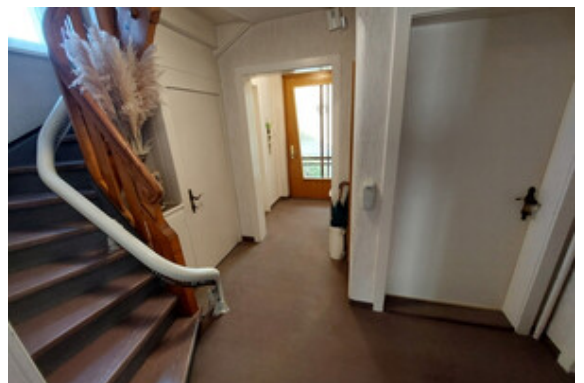
Zimmer



Zimmer

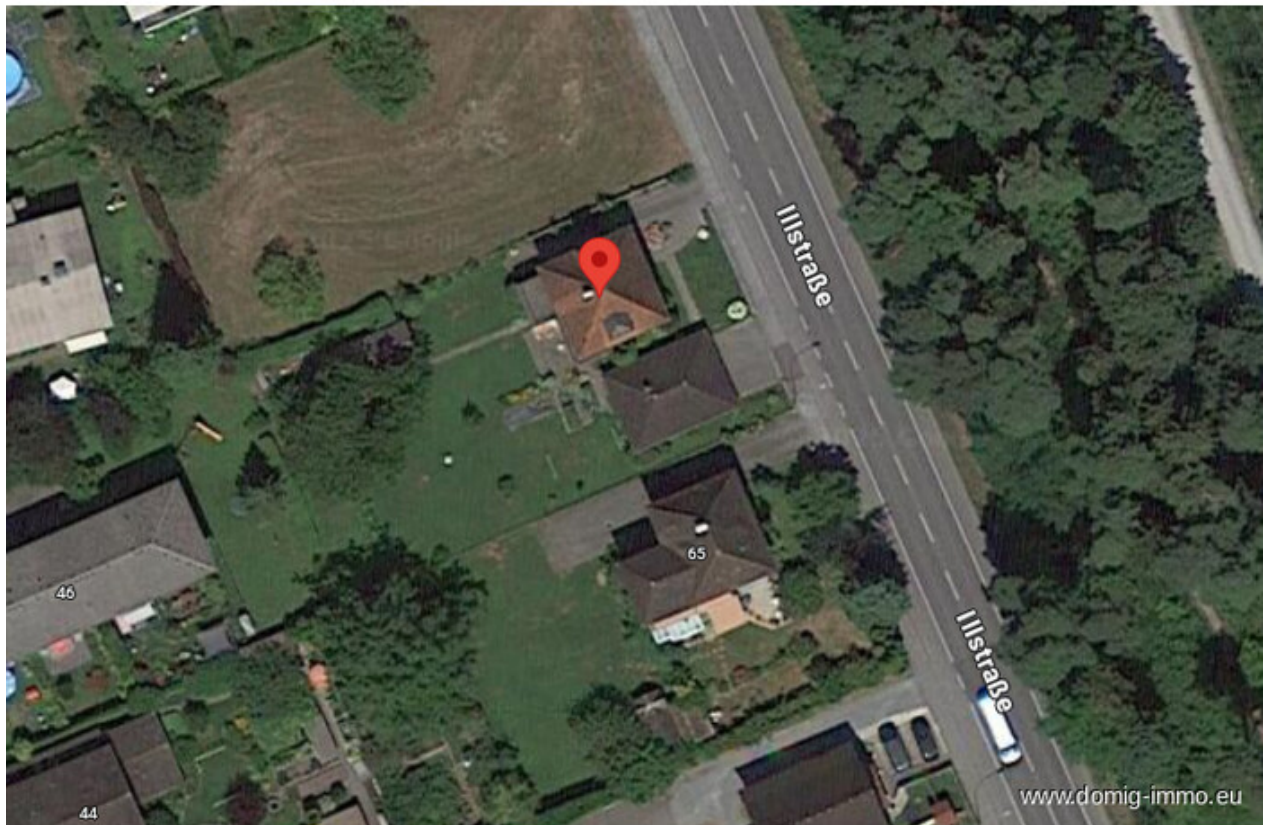


Bad

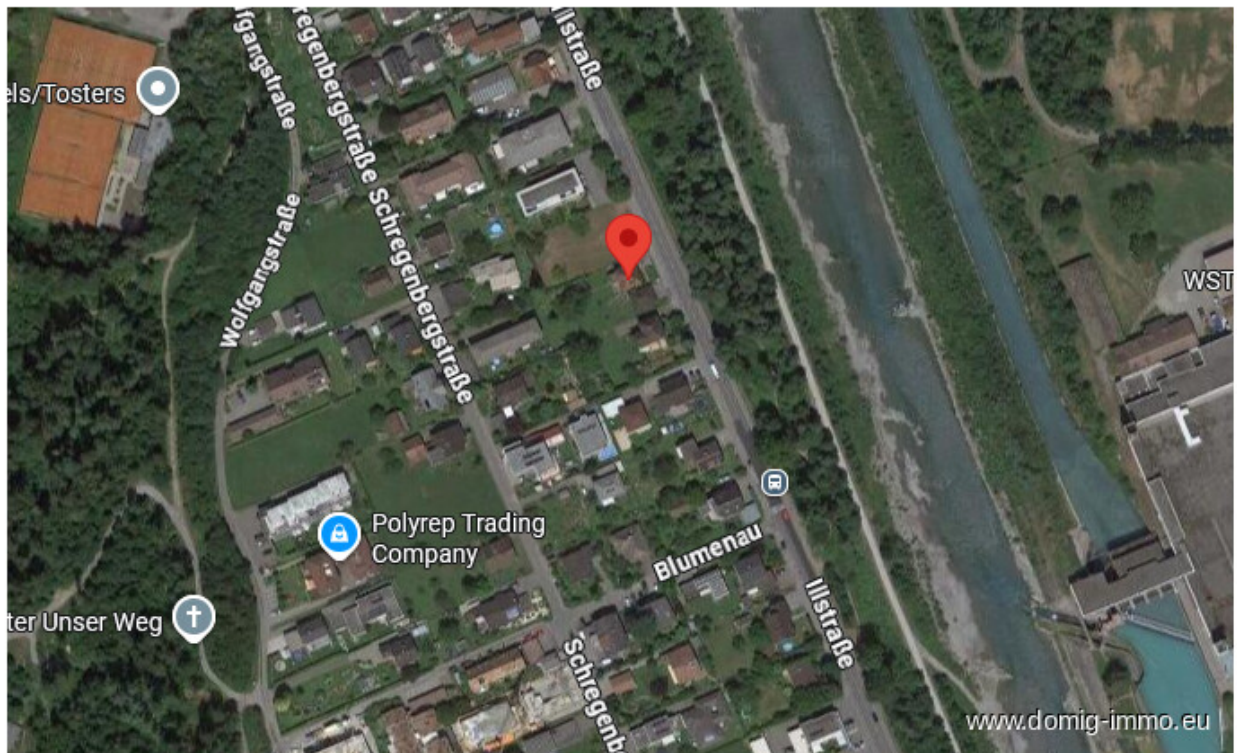


Gang

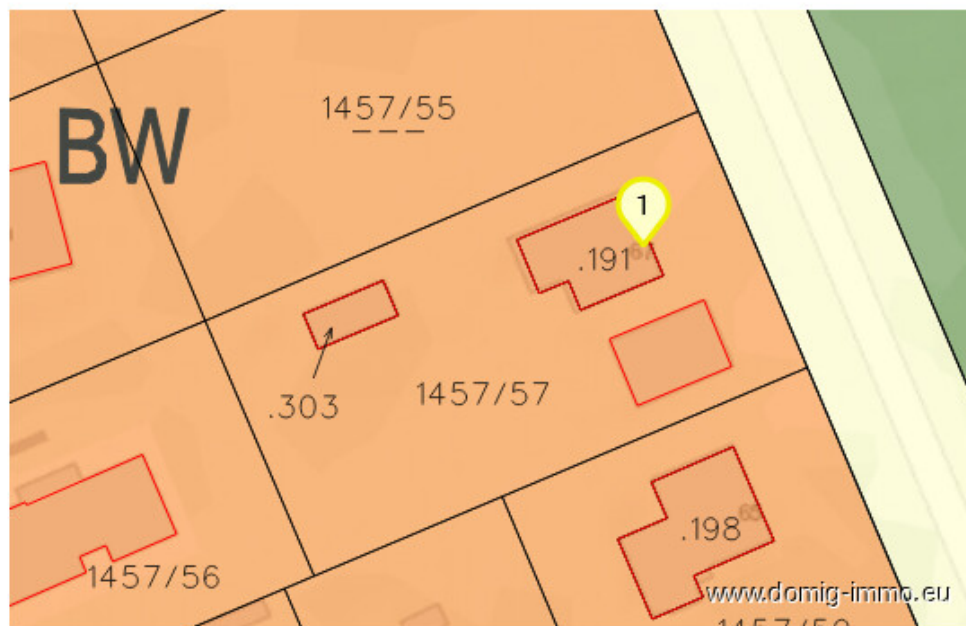
Lageplan 1/4



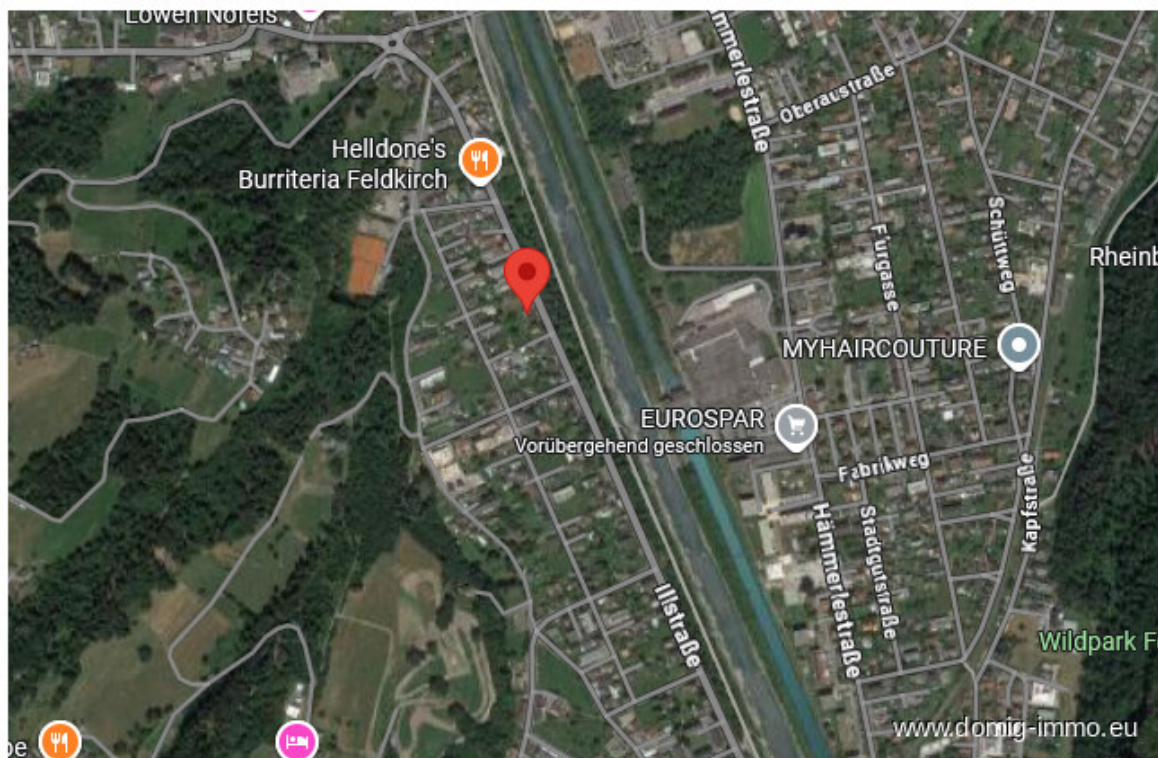
Lageplan 2/4



Lageplan 3/4



Lageplan 4/4



Anfahrtsskizze



Office Dornbirn:
Moosmahnstr. 42
A - 6850 Dornbirn



Domig Immobilien
Zentrale

Moosmahnstraße 42
6850 Dornbirn
Österreich
T: +43 5572 401023
office@domig-immo.at



R Rümmele
Immobilien

Mag. Ing. Andreas
Rümmele
Rümmele Immobilien

Moosmahnstraße 42
6850 Dornbirn
Österreich
M: 00436649241580
andreas.r@domig-immo.at

www.domig-immo.eu