



Rankweil
Rebengasse 1-4

Wohnanlage Rebengasse

3-Zimmerwohnung | Top 28 | 2. Obergeschoss

Adresse

A-6830 Rankweil, Rebengasse 1a

Fläche

71,36 m²

Baujahr

2011

Ausstattung

voll ausgestattete Küche, Bad mit
Badewanne Kellerabteil

Miete gesamt

€ 1.421,-

Lage

zentrumsnahe Lage

Terrasse

11,99 m²

Heizungsart /Energiesystem

Fußbodenheizung,
Grundwasserwärmepumpe

Parken

Tiefgaragenstellplatz, Besucherparkplätze
vorhanden

Verfügbar ab

1. Mai 2026

Allgemeines zum Standort

Die Marktgemeinde Rankweil zählt mit 12.000 Einwohnern zu den größten Gemeinden im Bezirk Feldkirch.

Besonders bekannt ist die Gemeinde im Herzen des Vorderlands für die Wallfahrtskirche Basilika, die weit über die Landesgrenzen hinaus bekannt ist.

Die Wohnanlage in der Rebengasse wurde im Jahr 2011 errichtet und besteht aus 4 Gebäuden mit insgesamt 38 Wohnungen. Die 2- und 3-Zimmerwohnungen verfügen alle über private Außenbereiche in Form von Balkonen/Loggien in den Obergeschossen oder Terrassen mit Gartenabteilen im Erdgeschoss.





hochwertige Ausstattung

Die Wohnung Top 28 ist barrierefrei über den Lift erreichbar. Der Eingangsbereich bietet ausreichend Platz für eine Garderobe, ein zusätzlicher Abstellraum sorgt für praktischen Stauraum.

Im großzügigen Wohn-/Essbereich befindet sich eine Einbauküche mit Kühlschrank, Geschirrspüler sowie Herd und Backofen.

Das Badezimmer ist mit WC, Handwaschbecken sowie einer Badewanne mit Glas-Duschwand ausgestattet. Auch der Waschmaschinenanschluss befindet sich hier.

Das große Schlafzimmer sowie ein weiteres Zimmer, das flexibel als Kinderzimmer, Büro oder Ankleidezimmer genutzt werden kann, sind ebenso wie der Wohn- und Essbereich mit hochwertigem Parkettboden ausgestattet.

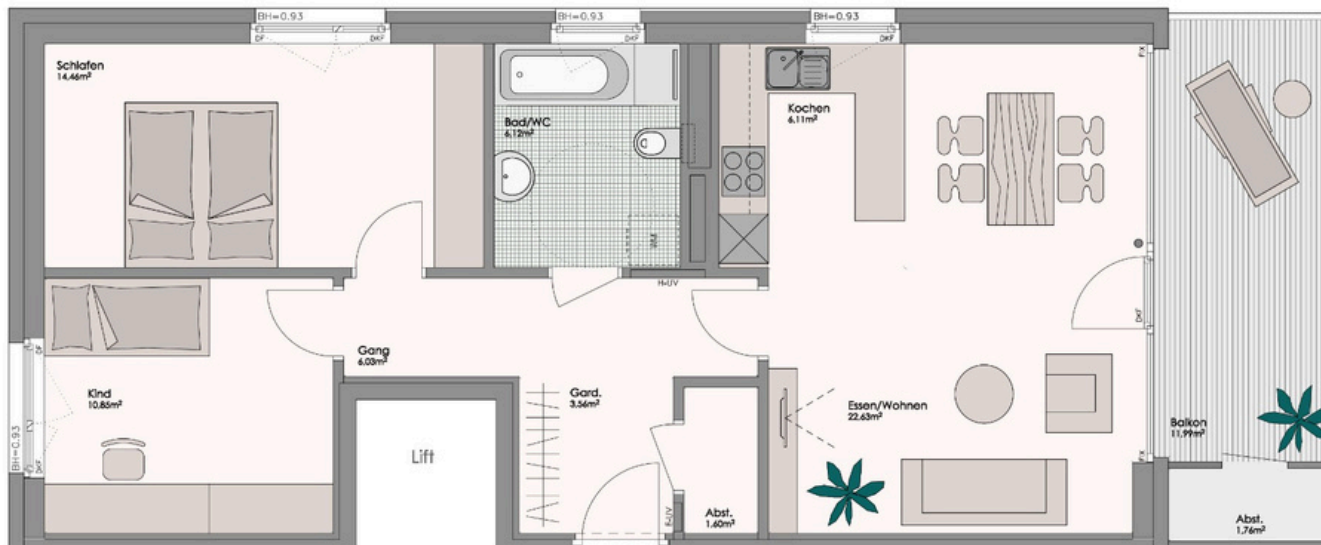
Die Wohnung verfügt über eine ca. 12 m² große Terrasse, die nach Südwesten ausgerichtet ist und über einen zusätzlichen Abstellraum im Außenbereich verfügt.

Für behagliche Raumtemperaturen sorgt die Fußbodenheizung in der gesamten Wohnung.

Ein Tiefgaragenplatz sowie ein der Wohnung zugeordnetes Kellerabteil sind im Mietpreis inkludiert. Auf Wunsch kann ein weiterer Stellplatz zusätzlich angemietet werden.

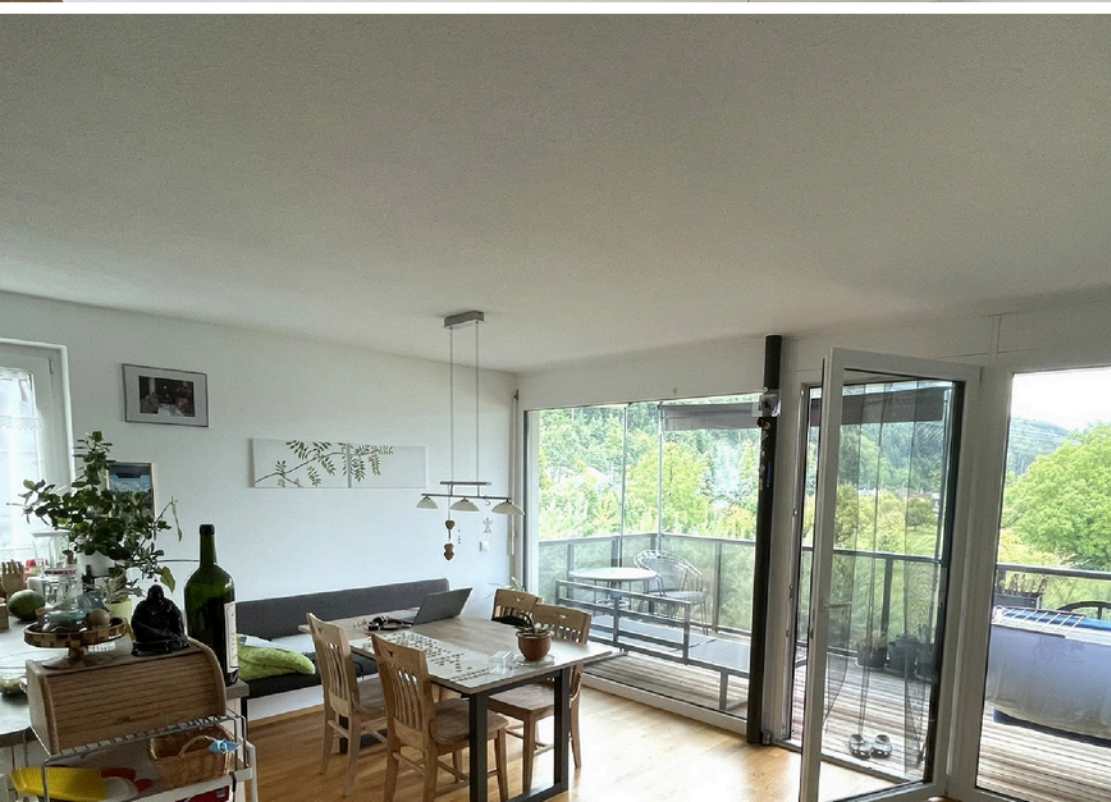


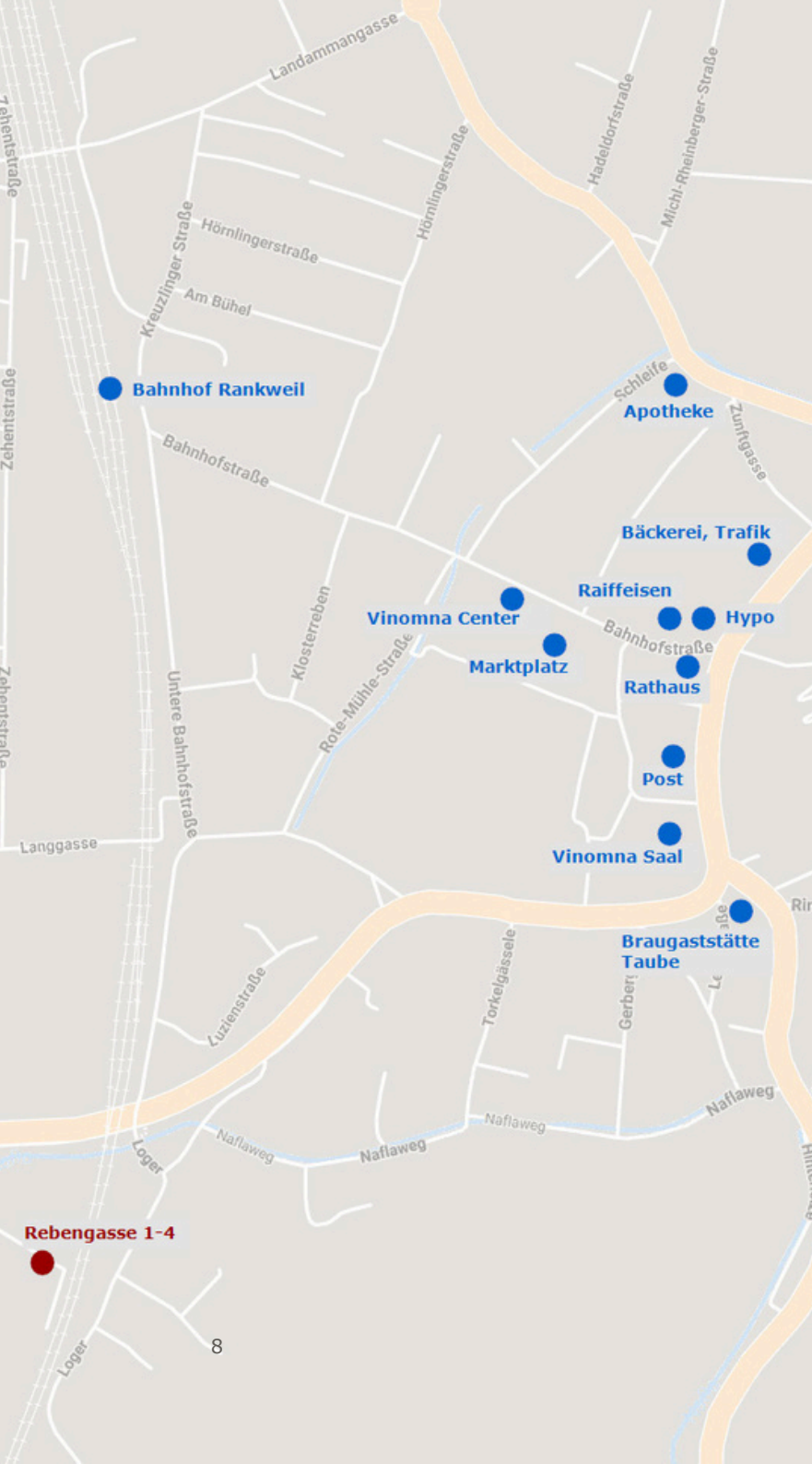
Grundriss



2. Obergeschoss, Top 28

Wohnen/Essen	22,63 m ²
Kochen	6,11 m ²
Schlafen	14,46 m ²
Kind	10,85 m ²
Gang	6,03 m ²
Gard.	3,56 m ²
Abst.	1,60 m ²
Bad	6,12 m ²
Gesamt	71,36 m²
Terrasse	11,99 m ²
Abst.	1,76 m ²





Lage und Umgebung

Der Standort in der Rebengasse liegt unweit des Zentrums von Rankweil.

Alle wichtigen Einrichtungen des täglichen Lebens sind bequem erreichbar. Supermärkte, Bäckereien, Apotheken und Ärzte befinden sich in direkter Nähe.

Für Familien stehen Kindergärten, Schulen und Freizeiteinrichtungen zur Verfügung. Rankweil ist zudem für sein umfangreiches und vielfältiges Gastronomieangebot bekannt und bietet ein reges Vereinsleben sowie zahlreiche kulturelle Veranstaltungen, die für eine lebendige Gemeinschaft sorgen.

Der Bahnhof Rankweil liegt nur etwa 1 Kilometer vom Standort in der Rebengasse entfernt, zur Bushaltestelle mit Verbindungen nach Feldkirch, Klaus, Röthis, und Schaan (FL) sind es nur ca. 2 Minuten Fußweg.

Die Anschlussstelle Rankweil der A14-Rheintalautobahn erreichen Sie nach rund 1,5 km.

Der nahegelegene Liebfrauenberg, die Rad- und Spazierwege an der Frutz und zahlreiche Wanderwege in unmittelbarer Umgebung bieten viele Möglichkeiten für Bewegung und Erholung in der Natur.

Ansprechpartner für Anfragen:

Nicole Bösch

Torkelweg 1, 6832 Röthis

+43 5522 93081

office@hajek-riedmann.at

www.hajek-riedmann.at

 **HAJEK
RIEDMANN**