

„Am Jahnplatz“,
Feldkirch

„Am Jahnplatz“, Feldkirch

Bürofläche| B05 | 1. Obergeschoss

Adresse

A-6800 Feldkirch, Jahnplatz 1

Fläche

110,24 m²

Baujahr

2018

Ausstattung

Büroräume, Besprechungszimmer, Anschluss für Teeküche

Mietpreis

auf Anfrage

Lage

zentral

Energiesystem, Heizungsart

Grundwasserwärmepumpe + Gas

Parken

1 Tiefgaragenstellplatz (inkl.),
Besucherparkplätze in öffentlicher Tiefgarage

Verfügbar ab

1. Mai 2026

Allgemeines zum Standort

Der Arbeits- und Wohnraum „Am Jahnplatz“ besteht aus zwei Stadthäusern: Das Haus Jahnplatz 1 sowie das Haus Wichnergasse 5.

In den Erdgeschossen der beiden Häuser befinden sich Handelsflächen sowie ein Gastronomiebetrieb. Im 1. Obergeschoss sind jeweils Büroflächen untergebracht und in den beiden darüberliegenden Geschossen stehen attraktive Stadtwohnungen zur Miete zur Verfügung.

Während sich im 1. Untergeschoss eine öffentliche Tiefgarage befindet, finden sich im 2. Untergeschoss private Parkplätze sowie Keller- und Lagerräume für die Mieter der Gebäude.

Attraktive Innenhöfe im 1. und 2. Obergeschoss bieten den Bewohnern und den Mitarbeitern der im Haus befindlichen Unternehmen eine Ruheoase mitten im Zentrum von Feldkirch.





hochwertige Ausstattung

Die zur Vermietung stehenden Büroräumlichkeiten befinden sich im 1. Obergeschoss und sind für Mitarbeiter sowie Kunden komfortabel und barrierefrei über den vorhandenen Aufzug oder alternativ über das großzügige Treppenhaus erreichbar

Der Eingangsbereich bietet ausreichend Platz für eine Garderobe und ermöglicht einen angenehmen Empfang.

Die Fläche gliedert sich in drei Büroräume sowie ein attraktives Besprechungszimmer mit Glaswand, das durch seine offene Gestaltung eine helle und freundliche Arbeitsatmosphäre schafft.

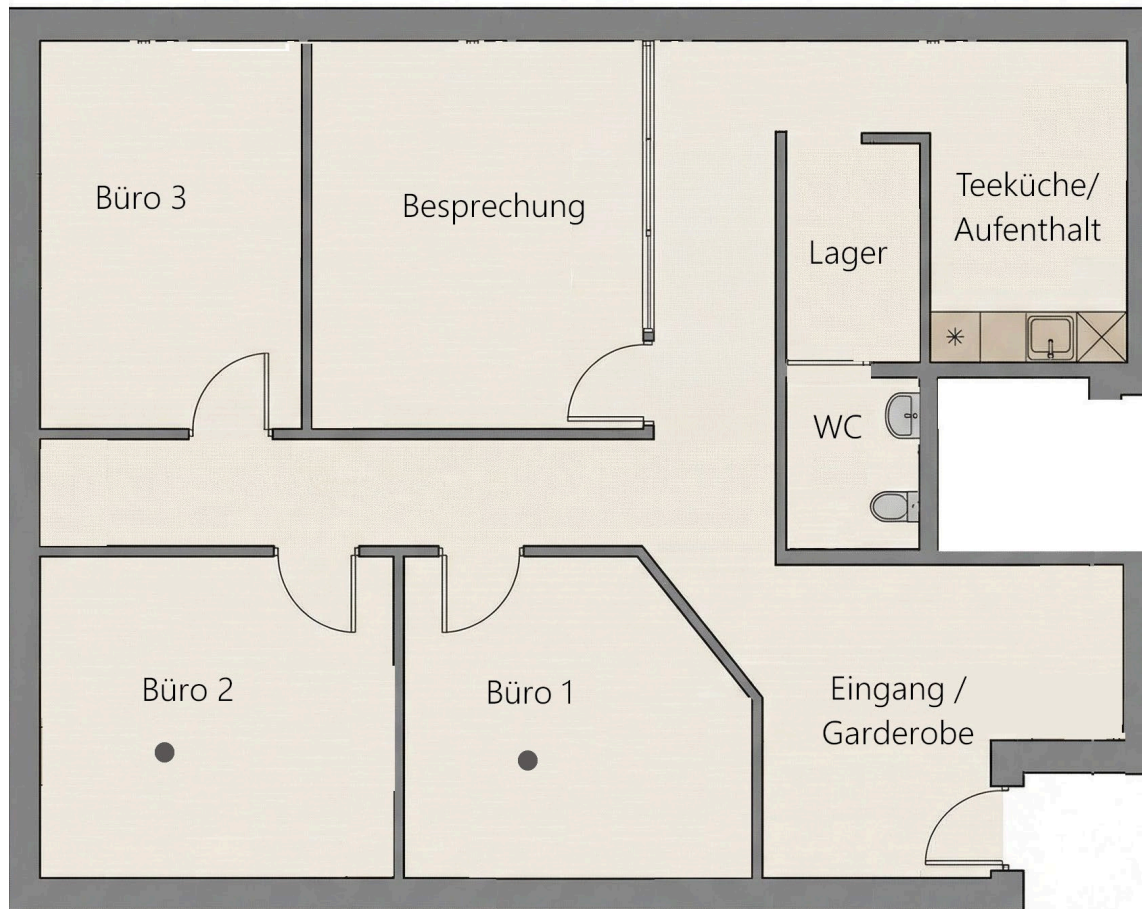
Alle Räume verfügen über öffnungsfähige Fenster sowie Jalousien als Sonnenschutz. Eine mechanische Be- und Entlüftung sorgt zusätzlich für eine konditionierte Luftzufuhr. Die Beheizung und Kühlung der gesamten Mietfläche erfolgt über Gebläsekonvektoren.

Die gesamte Bürofläche ist mit hochwertigem Vinylboden ausgestattet. Zusätzlich steht ein Lagerraum zur Verfügung, der ausreichend Platz für Organisation und Ablage bietet. Die vorhandene Teeküche kann auf Wunsch übernommen werden.

Im aktuellen Mietpreis sind ein Kellerabteil sowie ein Tiefgaragenstellplatz inkludiert. Weitere Stellplätze können bei Bedarf zusätzlich angemietet werden.

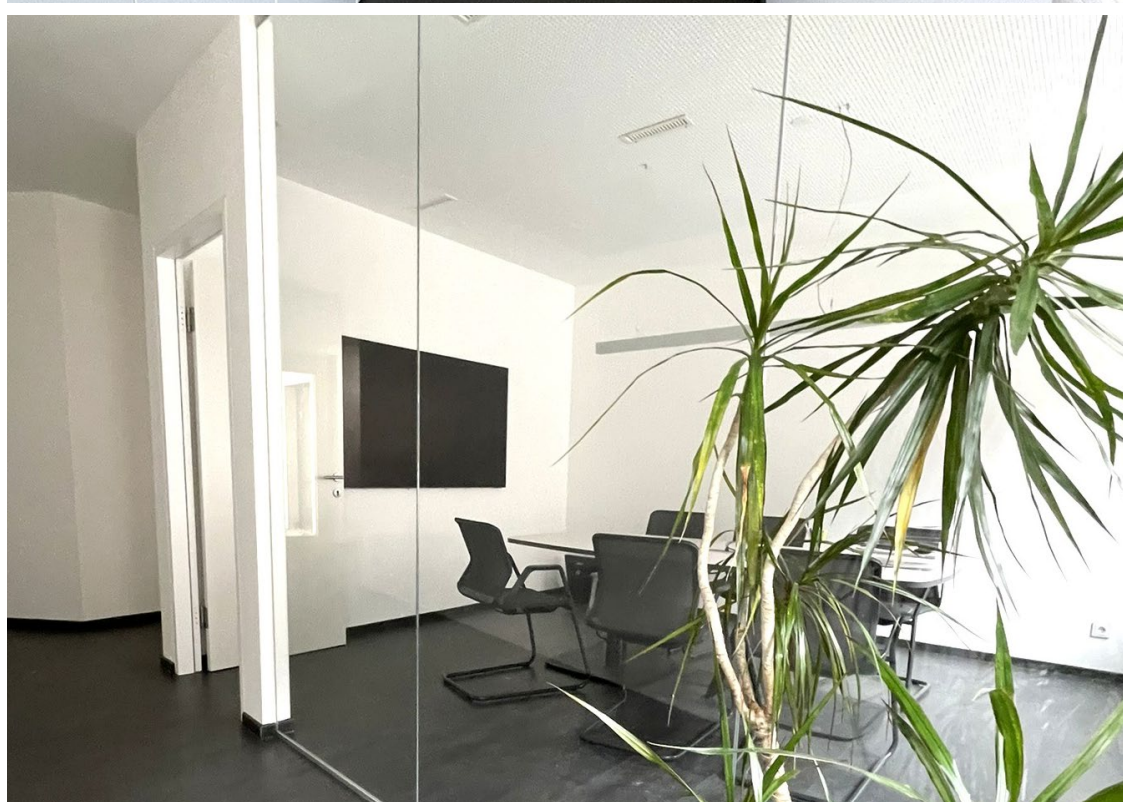
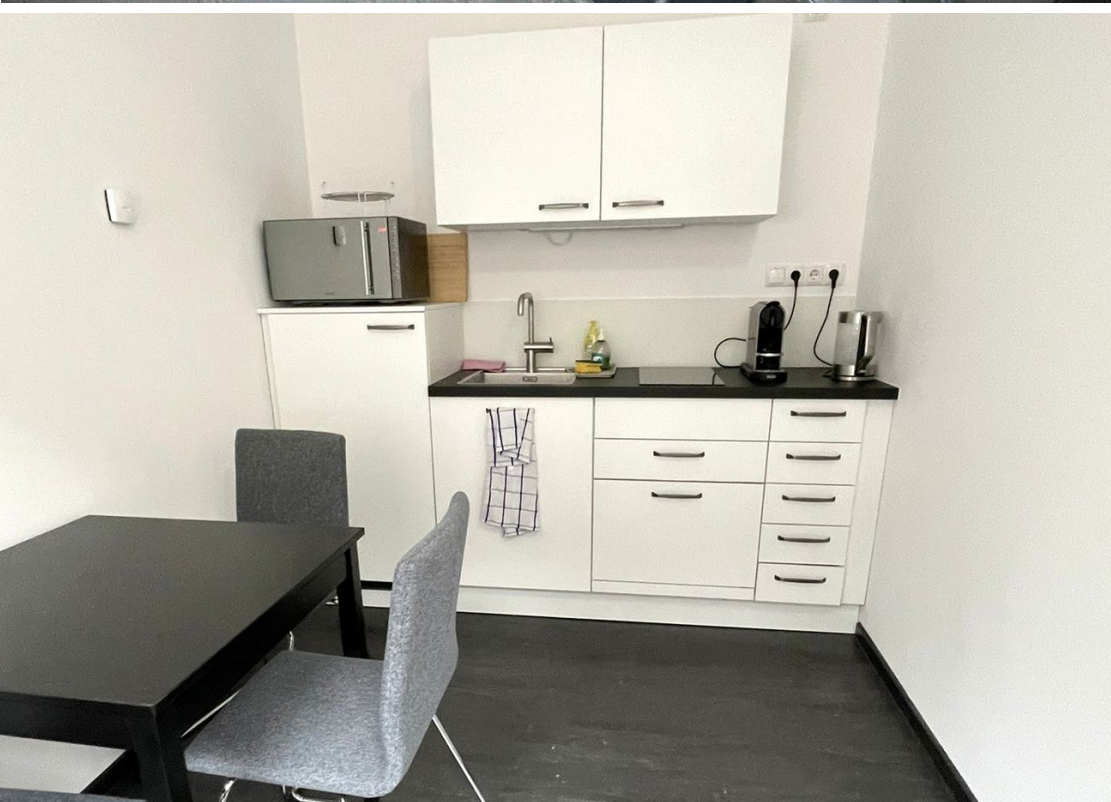


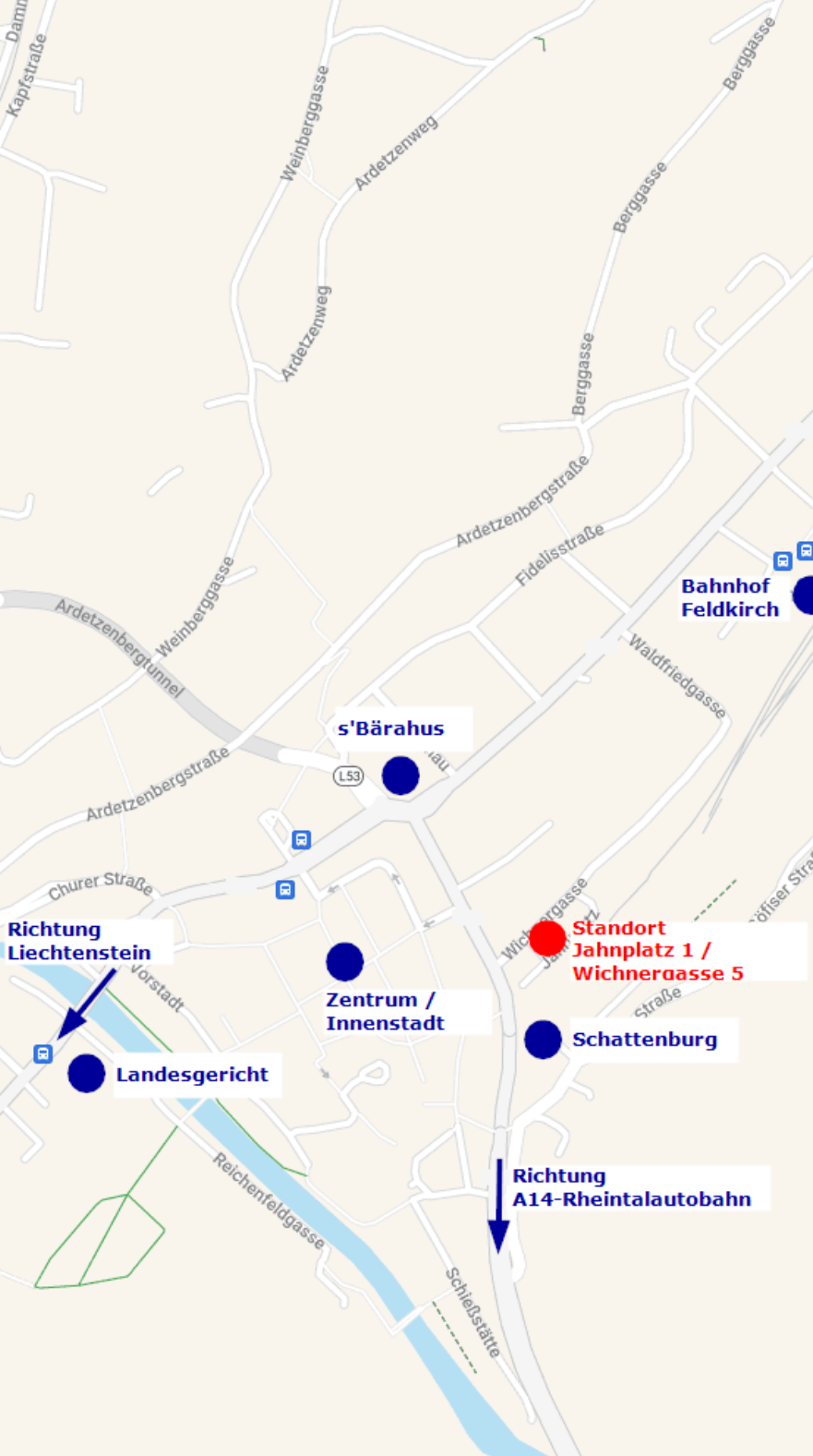
Grundriss



1. Obergeschoss, B05

Büro 1	ca. 14 m ²
Büro 2	ca. 15 m ²
Büro 3	ca. 13 m ²
Besprechungszimmer	ca. 18 m ²
WC	ca. 3 m ²
Lagerraum	ca. 4 m ²
Teeküche	ca. 9 m ²
Eingang/Gang	





Lage und Umgebung

Das Wohn- und Geschäftshaus „Am Jahnplatz“ überzeugt durch seine zentrale und hervorragend angebundene Lage zwischen der Feldkircher Innenstadt und einem wichtigen Verkehrsknotenpunkt.

Der Standort bietet ideale Voraussetzungen für moderne Büro- und Dienstleistungsunternehmen, die Wert auf Zentralität, Sichtbarkeit, kurze Wege sowie eine hochwertige Infrastruktur im unmittelbaren Umfeld legen.

In der direkten Umgebung befinden sich zahlreiche Dienstleistungsbetriebe, Banken, Ärzte sowie Handels- und Gastronomiebetriebe, die ein lebendiges Arbeitsumfeld schaffen – ein klarer Mehrwert für Mitarbeiter und Kunden gleichermaßen.

Das Stadtzentrum von Feldkirch sowie der Bahnhof Feldkirch mit ausgezeichneten Zug- und Busverbindungen in ganz Vorarlberg und nach Liechtenstein sind jeweils in wenigen Gehminuten erreichbar, was insbesondere für Pendler einen großen Standortvorteil darstellt. Die A14-Rheintalautobahn liegt rund 2 Kilometer entfernt, die Grenze zu Liechtenstein erreichen Sie in etwa 3,5 Kilometern.

Ansprechpartner für Anfragen:

Nicole Bösch

Torkelweg 1, 6832 Röthis

+43 5522 93081

office@hajek-riedmann.at

www.hajek-riedmann.at

**HR HAJEK
RIEDMANN**