



Sonniges Baugrundstück in Frastanz: Top Lage - Perfekt für Ihr Traumhaus

6820 Frastanz, Im Buchholz

- Wohngebiet
- Nahversorgung
- Schule in der Umgebung
- Grenznähe FL/CH
- öffentliche Verkehrsmittel
- ruhige Lage



Ihre Berater

Bernhard Böckle
+43 664 177 45 03
boeckle@diezwei.immo

Miriam König
+43 664 177 45 06
koenig@diezwei.immo

Daten

Objektnummer	10-863
Katastralgemeinde	92106 Frastanz
Grundstücksnummer	2392/1
Grundfläche	ca. 895 m ²
Zufahrt	vorhanden
Dienstbarkeiten	aktuell keine bekannt
Widmung	Bau-Wohngebiet
Baunutzzahl	BNZ 45
Höchstgeschoßzahl	HGZ 2 + 1 UG
*Richtpreis	ca. € 894,- / m ²

Nebenkosten

3,5% Grunderwerbsteuer

1,1% Grundbucheintragung

4,0% Vermittlungsprovision zzgl. 20 % MwSt.

Vertragserrichtungskosten

Barauslagen

*) Der angegebene Preis ist ein Richtpreis, der in etwa dem möglichen zukünftigen Kaufpreis entsprechen kann. Da der Preis vom Interessenten mit einem dafür ausgestellten Anbot definiert wird, kann er abhängig von der jeweiligen Nachfrage, auch über dem Richtpreis zu liegen kommen. Die Zustimmung erfolgt ausschließlich vom Abgeber durch Gegenzeichnung des gestellten Angebotes!

Einblick

Das zum Verkauf stehende Grundstück präsentiert sich in ruhigem Wohngebiet von Frastanz. Den Ortskern sowie die Stadt Feldkirch, mit diversen Einrichtungen des täglichen Bedarfs, Schule und Kindergarten, ebenso wie Einkaufsmöglichkeiten, erreichen Sie in nur wenigen Minuten. Die Lage ist auch ideal für Grenzgänger, da Lichtenstein auf kurzem Weg erreichbar ist.

Das Grundstück ist als Bau- Mischgebiet gewidmet und umfasst eine Fläche von ca. 895 m². Durch den rechteckigen Charakter ist das Grundstück zudem ideal bebaubar. Die familiäre Umgebung sowie die sonnige Lage runden das ganze ab.

Frastanz

Am Eingang zum Walgau, mitten im Vierländereck Österreich – Lichtenstein – Schweiz – Deutschland, liegt die Marktgemeinde Frastanz – Natur hautnah

Zentrale Lage

Frastanz hat derzeit 6321 Einwohnern und gehört zum Bezirk Feldkirch im österreichischen Bundesland Vorarlberg.

Frastanz liegt auf 510 Metern Höhe. 61,2 Prozent der Fläche sind bewaldet. Die Samina fließt bei Frastanz in die Ill.

Parzelle Fellengatter

Auf dem Fellengatter Gebiet des Stadtschrofens sind früheste Siedlungsspuren aus prähistorischer Zeit nachweisbar.

Während die Straße von Feldkirch in den Walgau im Mittelalter noch über die Letze führte, wurde im 16. Jahrhundert die Trasse durch die Felsenau gesprengt. Den Übergang zwischen Feldkirch und Frastanz bildete dabei bis 1871 eine gedeckte Holzbrücke.

Seit 1982 lebt im Letzehof an der Gemeindegrenze zu Feldkirch eine Gemeinschaft buddhistischer Mönche. Der Dalai Lama, das religiöse Oberhaupt der Tibetaner, war hier bereits zu Besuch.

Die heutige Friedenskapelle "Maria Hilf" in Maria Ebene wurde 1825/26 anstelle eines Bildstocks errichtet. Sie war früher eine bekannte Wallfahrtsstätte und ist heute, nicht zuletzt wegen ihrer idyllischen Lage, eine beliebte Hochzeitskapelle.

Bis 1853 wurden die Schüler in einem ehemaligen Bauernhaus unterrichtet, das von dessen Besitzer testamentarisch diesem Zweck gewidmet worden war. Erst danach erhielt Fellengatter ein eigenes Schulhaus.

Freizeit

An Freizeiteinrichtungen ist das schön gelegene Schwimmbad in der Felsenau zu nennen, welches die Stadt Feldkirch gemeinsam mit der Marktgemeinde Frastanz betreibt. Erwähnenswert sind weiters das Hallenbad beim Bernadaheim, die Volksschulturnhalle und zwei Kinderspielplätze. Auch das Vereinsleben kommt in Fellengatter nicht zu kurz. Dafür sorgen der Wintersportverein mit seinen rund 300 Mitgliedern, der Obst- und Gartenbauverein, der Krippenbauverein und die Funkenzunft.

Impressionen



Ansicht



Ansicht

Impressionen

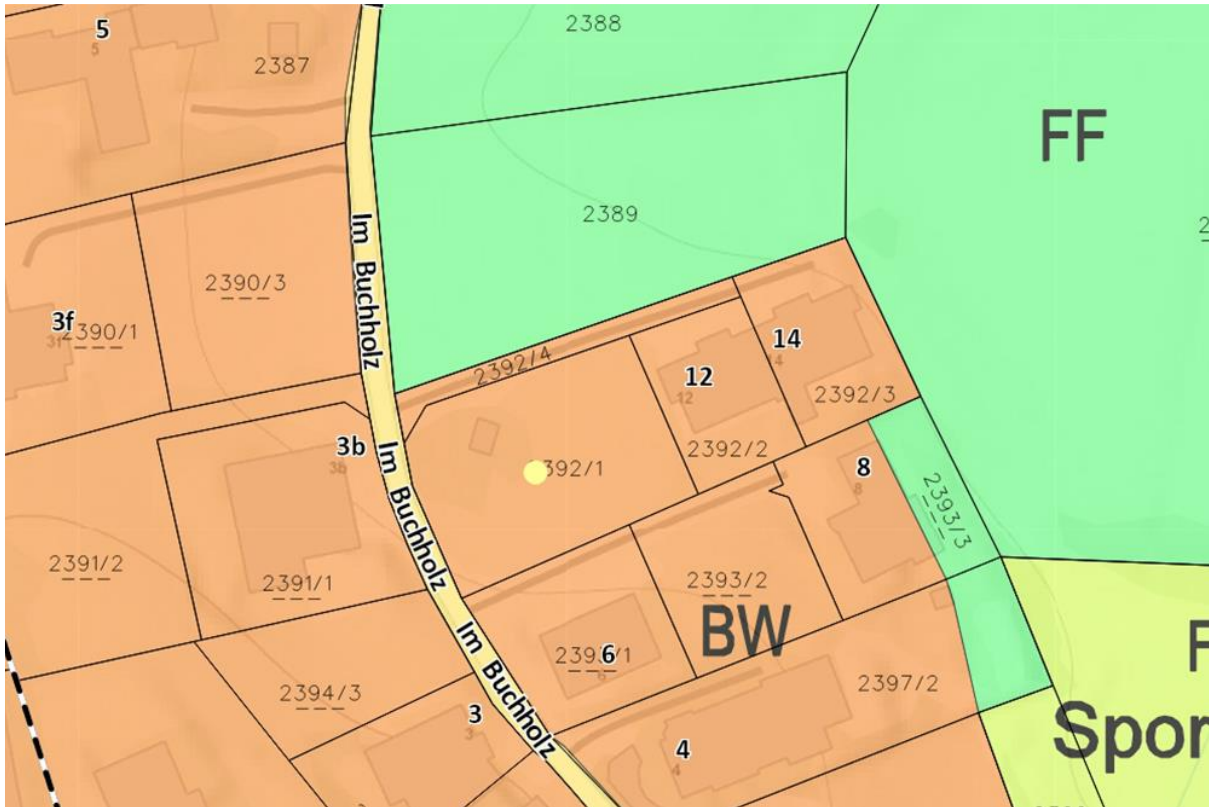


Ansicht

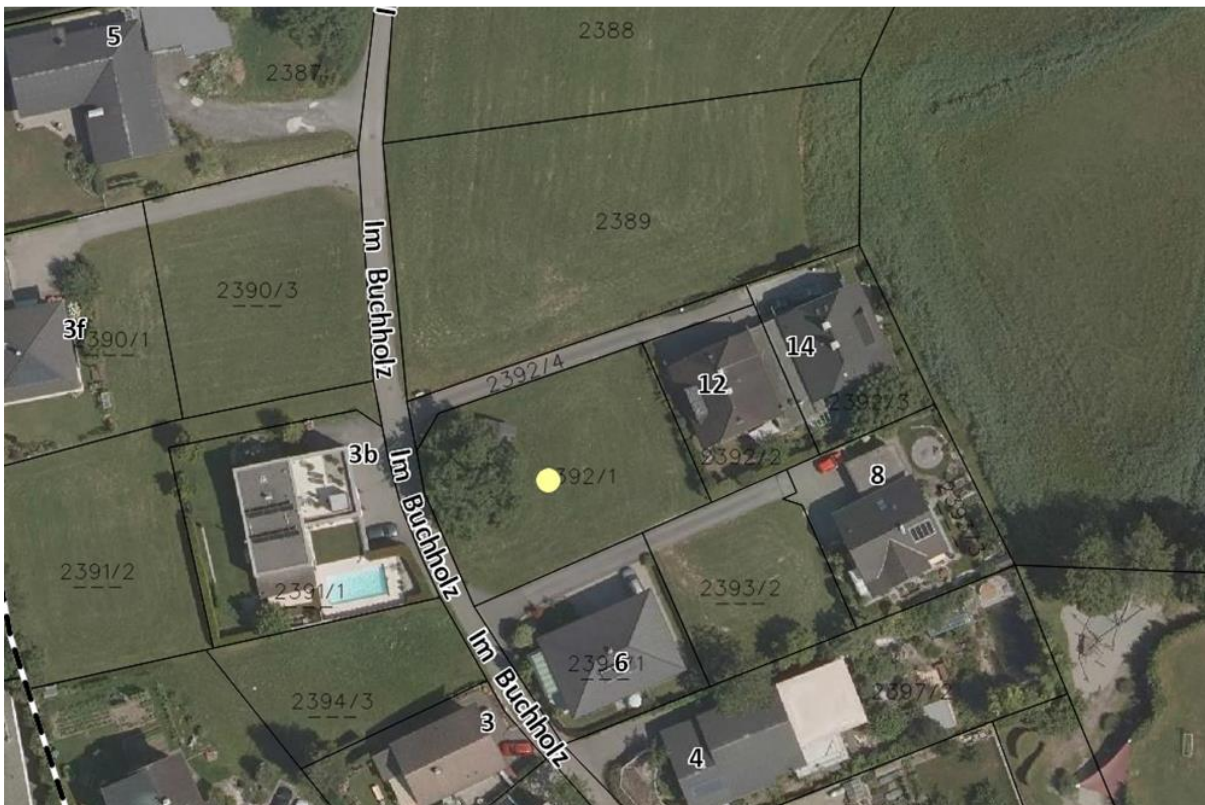


Ansicht

Flächenwidmung & Luftbild

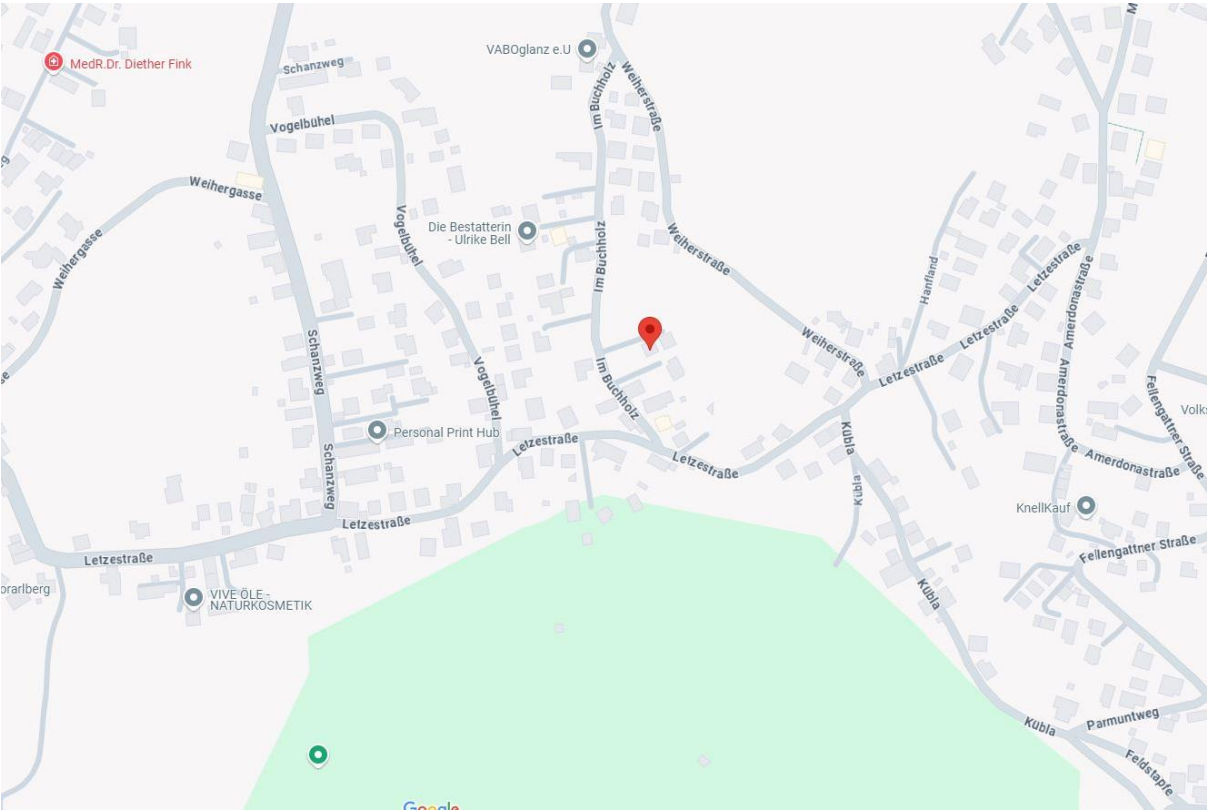


Flächenwidmung



Luftbild

Anfahrt



Anfahrt

Ihre Immobilienmakler

die zwei bbp GmbH
Reichsstraße 79
6800 Feldkirch
+43 (0) 664 177 45 06
office@diezwei.immo
www.diezwei.immo