

Hochwertige Bürofläche in schönem Ambiente



6890 Lustenau, Morgenstrasse 11
Objektnummer 1873

Auf einen Blick

Hochwertige Bürofläche in schönem Ambiente

- gute Verkehrsanbindung
- genügend Parkplätze
- Grenznähe zur Schweiz
- moderne Einbaumöbel
- lichtdurchflutete Räume
- Büromöbel können übernommen werden
- umgeben von schönen Villen



Kevin Bachmann
+43 (0)664 88 79 13 48
bachmann@immoteam7.at

Immoteam7 ITS GmbH
Mozartstraße 1
6850 Dornbirn

Nutzfläche gesamt:	ca. 220 m ²
Zusätzliche Lagerfläche:	ca. 56 m ² kann dazu gemietet werden (mit Rolltor)
Parkplätze:	6 Stück
HWB:	in Erstellung
Kaution:	3 BMM
Mietdauer:	3 Jahre
Verfügbar:	ab sofort
Miete:	€ 2.350,- (zzgl. 20% USt.)
Miete Lager:	€ 100,- (zzgl. 20% USt.)
Betriebskosten: (lt. Angabe des Abgebers)	€ 400,- (zzgl. 20% USt.)

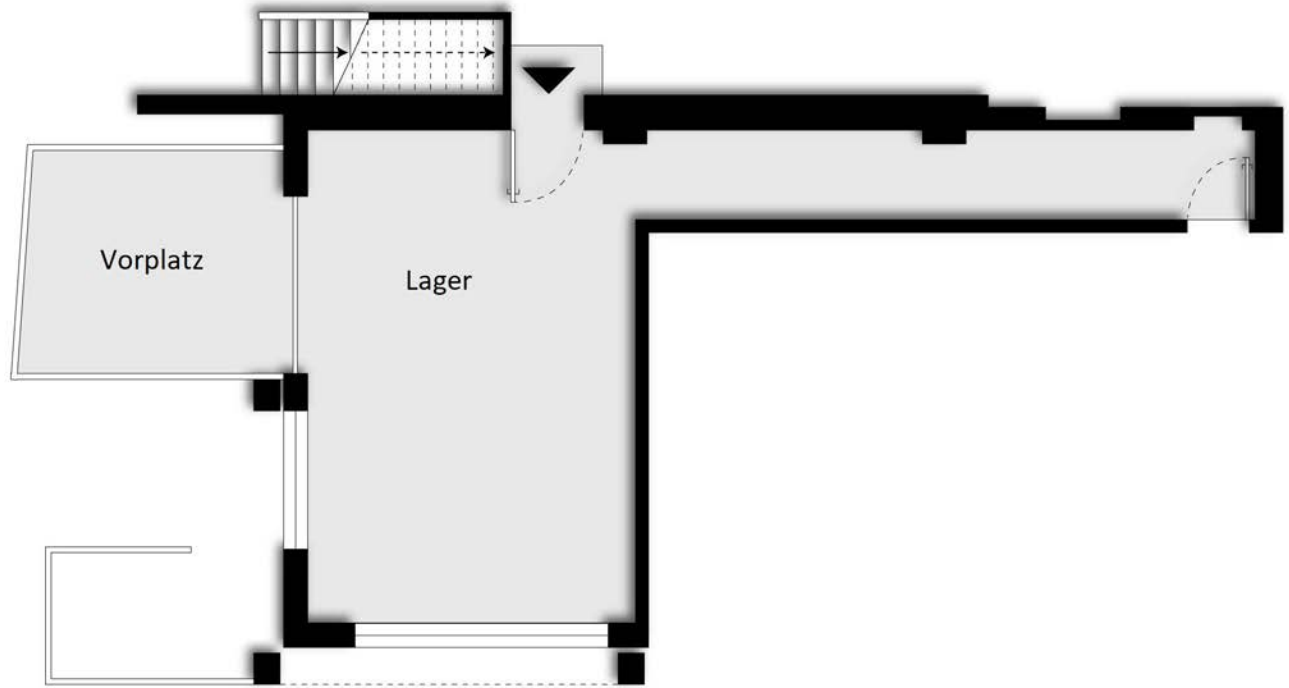
Nebenkostenübersicht:

Vermittlungsprovision: 2 Bruttomonatsmieten zzgl. 20 % MwSt.

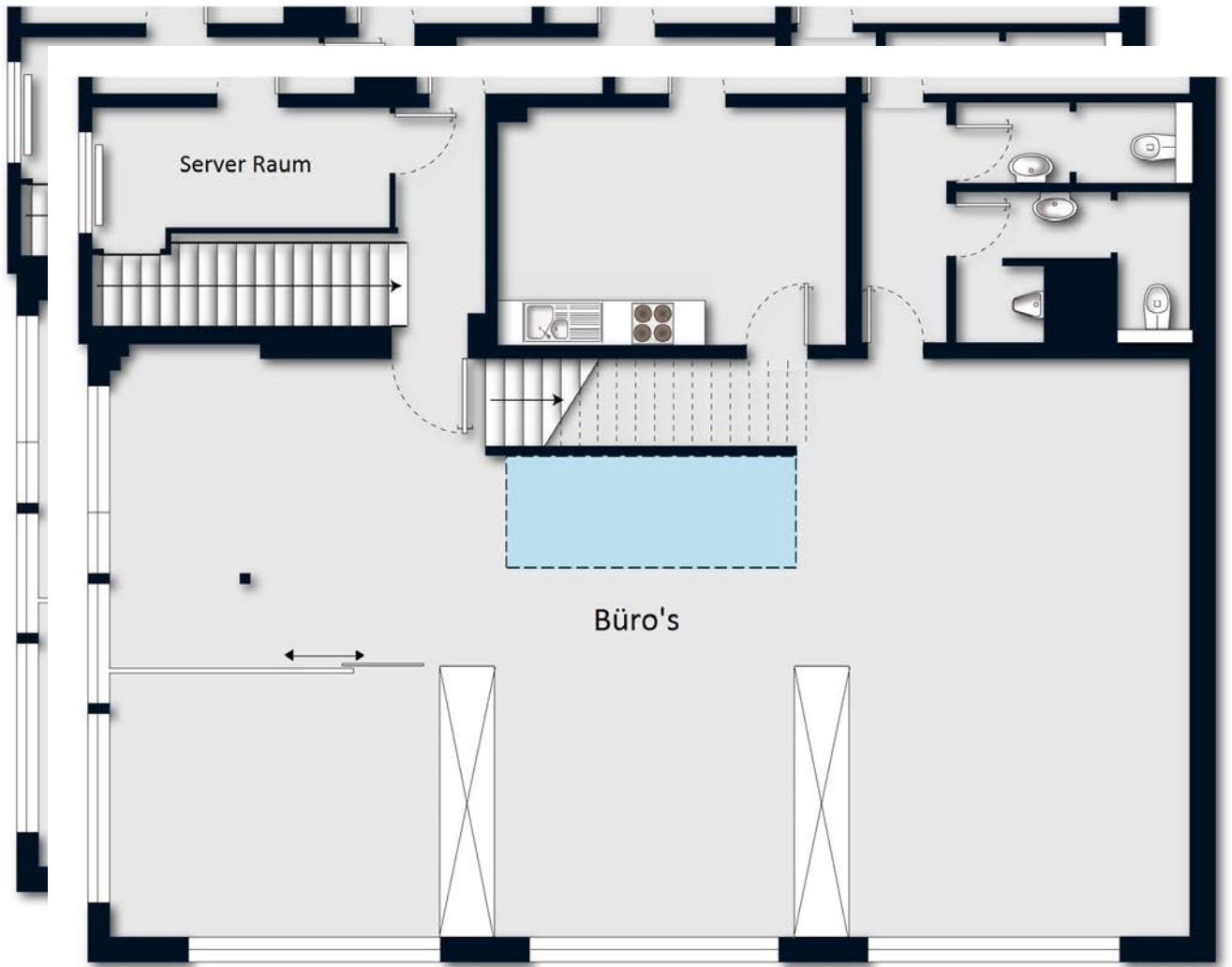
Vertragserrichtungskosten

Finanzamtvergebührung

Kaution: Bankgarantie oder bar



Lager im EG_kann mitgemietet werden



Ansicht



Ansicht

Ansicht



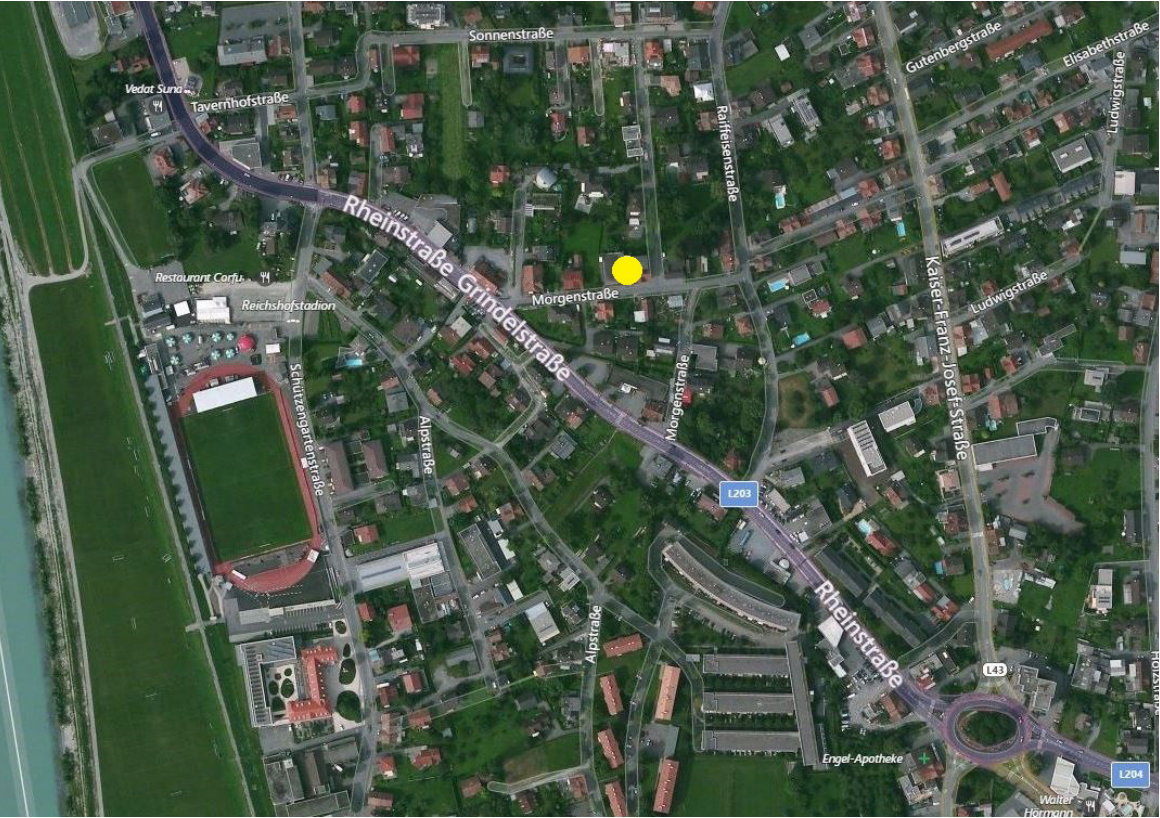
Ansicht

Ansicht



zusätzliche Lagerfläche mit Rolltor_anmietbar

Anfahrtsplan



Ihre Immobilie in guten Händen

