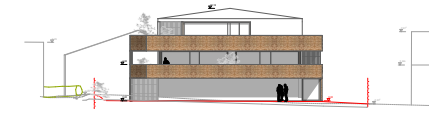
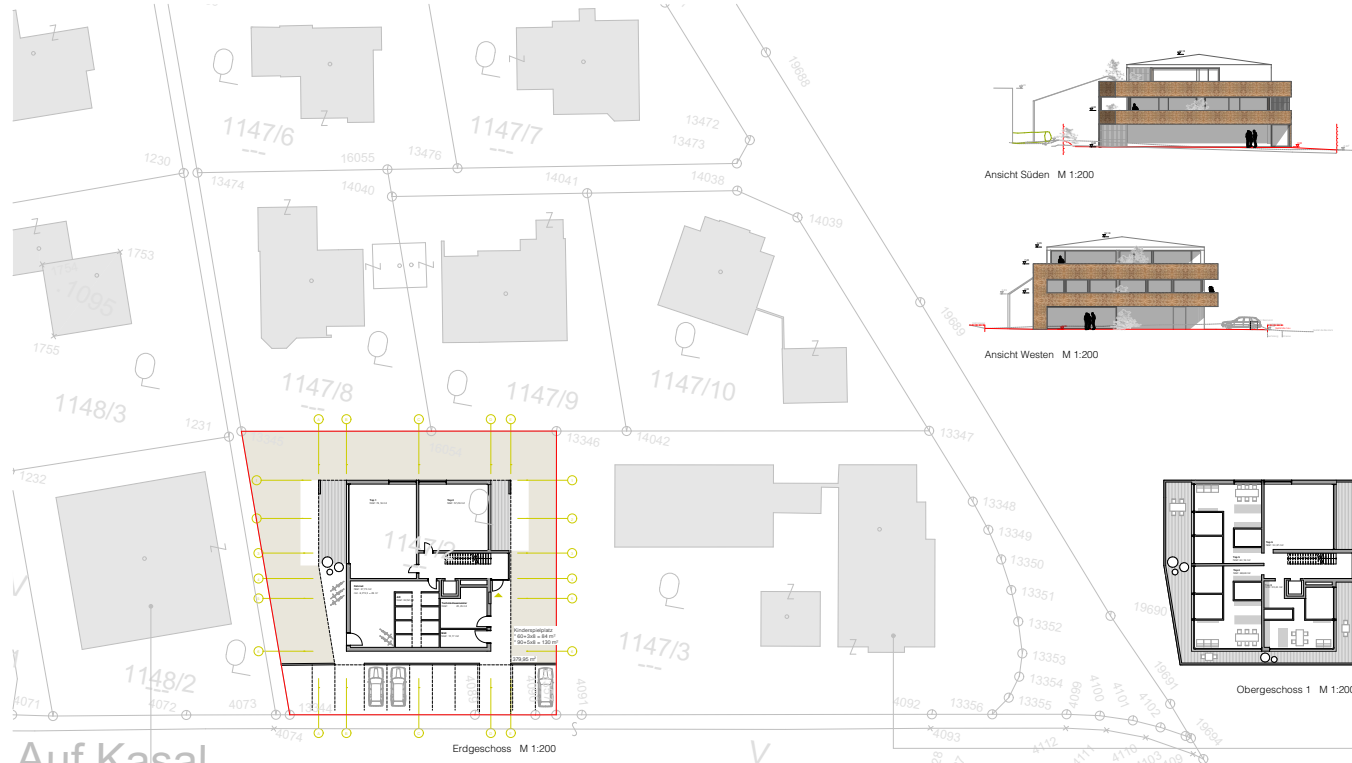
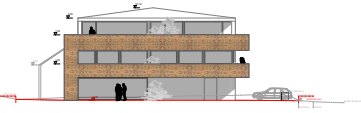


Bauplatz



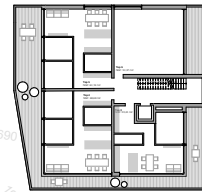
Ansicht Süden M 1:200



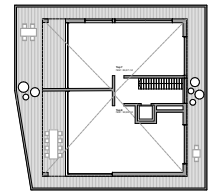
Ansicht Westen M 1:200



Ansicht Osten M 1:200



Obergeschoss 1 M 1:200



Obergeschoss 2 M 1:200

Projektbeschreibung

Auf dem Grundstück 1147/2, gelegen an der Straße Von Kasal, soll ein Mehrwohnunghaus mit acht Wohneinheiten in Massivbauweise errichtet werden.

Erschlossen wird das Gebäude von der Straße namens Von Kasal. Straßenseitig sind die acht Bewohnen- und ein Besucherparkplatz angeordnet.

Der rechteckige Baukörper ist sieben Meter von der Grundgrenze zurückversetzt, um eben den Parkplätzen, sowie einer internen Verbindung von Erschließung Fahrrad und Erschließung zu Fuß Platz einzuräumen.

Der Eingang des MWH ist südostseitig gelegen, der Fahrradraum wird auf der Südwestseite von der Straße aus erreicht.

Das Gebäude umfasst acht Wohnungen (2-3 Zimmerwohnungen), welche von einem zentralen Siegerhaus erschlossen werden. Das durchgängige Siegerhaus wird natürlich belichtet und umfasst auch einen Aufzug.

Erdgeschoss

Das Erdgeschoss bietet einem großzügigen Fahrradabstellraum Platz. Zudem ist der Technikraum im straßenseitigen Teil des Hauses angeordnet. Im gartenseitigen Teil des Hauses sind zwei Wohneinheiten inklusive Terrassen angedacht.

Obergeschoss 1

Das erste Obergeschoss umfasst vier Wohneinheiten inklusive großzügigen überdachten Terrassen.

Obergeschoss 2

Das zweite Obergeschoss beinhaltet zwei größere Wohneinheiten inklusive umlaufender Terrassen (teilweise überdacht).

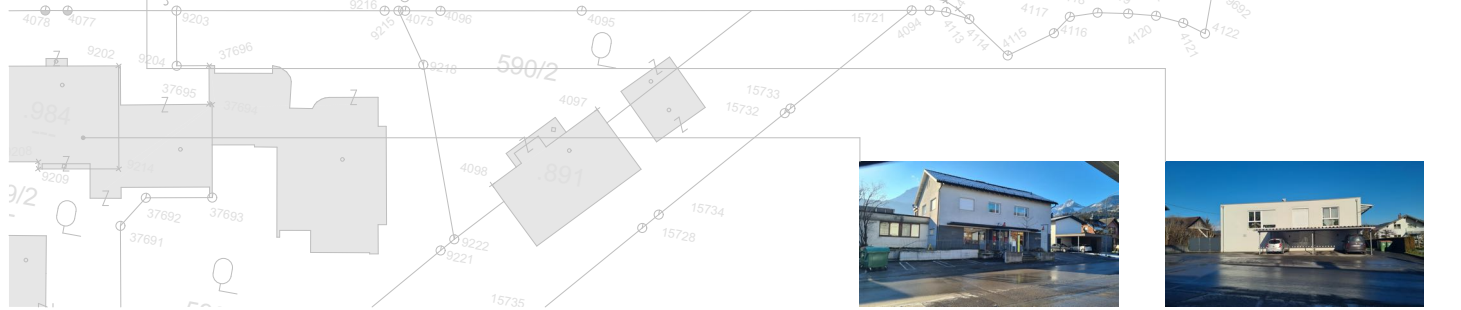
Ausführung

Es wird auf eine hochwertige, möglichst ökologische Ausführung Wert gelegt. Ein massiver Baukörper (Sichtbeton oder Verputz) wird von einem Mauerwerk (Holzschindel) umhüllt. Eingestrichelte Terrassen geben den Bewohnern den nötigen privaten Außenraum und erweitern durch die räumlichen Vergleisungen auch den knapp dimensionierten Wohnraum optisch. Zur Verschattung sind an allen Fenstern und Fensterläden Außenrollstore angedacht.

Zahlen

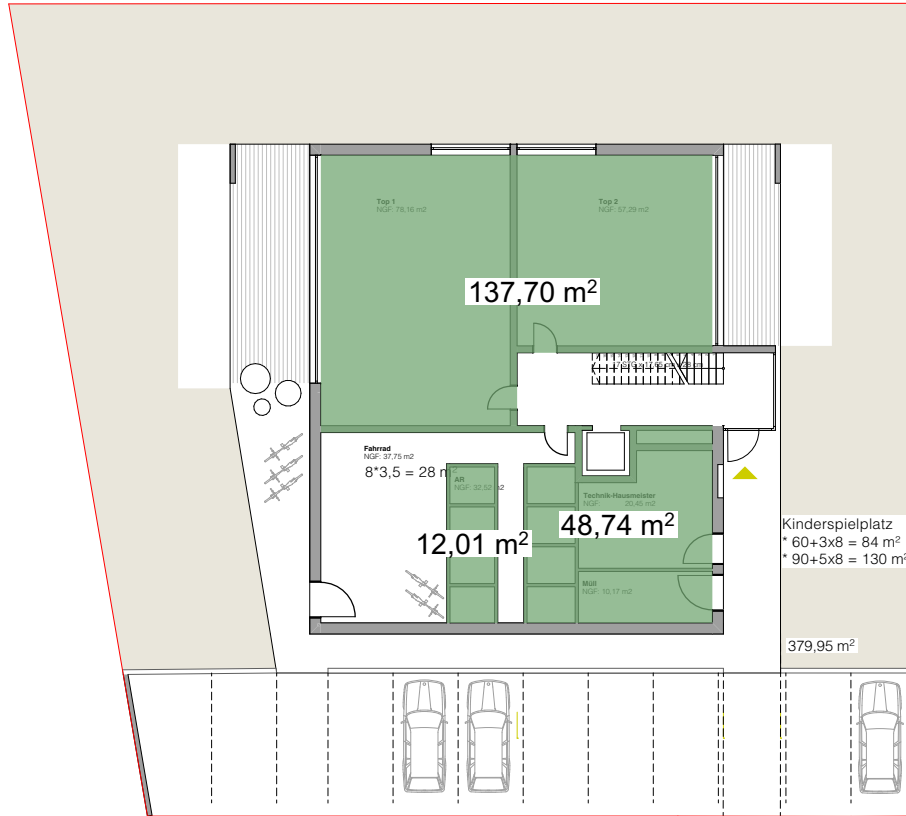
NGFL 1000 m²
 GGF 631,76 m²
 BNZ 63,2
 BFZ 42

Auf Kasal

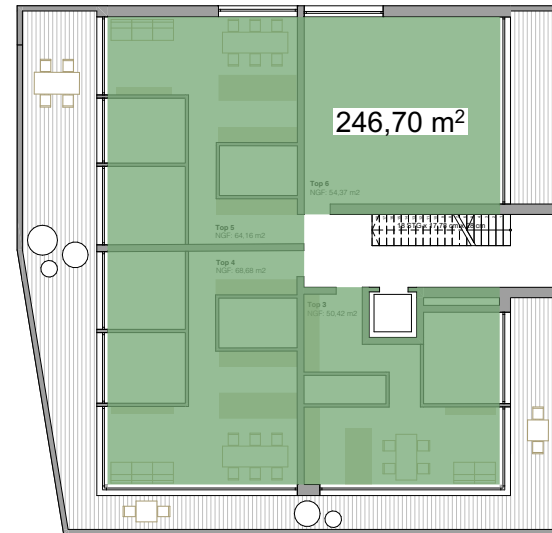


Umgebung

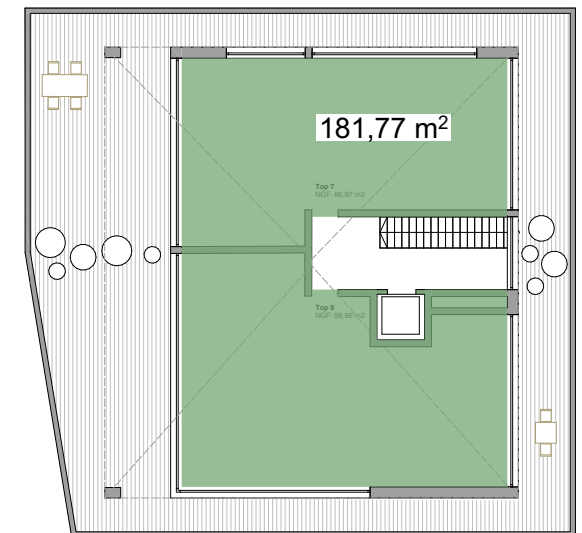
Gesamtgeschossfläche



Erdgeschoss



Obergeschoss 1



Obergeschoss 2

NGFL: 1000 m²

BNZ: 63

GGF:

EG: 12,01+48,74+137,70=198,45

OG1: 246,70

OG2: 181,77

626,92 m²

0252

Ideenskizze

.10.2 Aufstellung BNZ

M 1:200