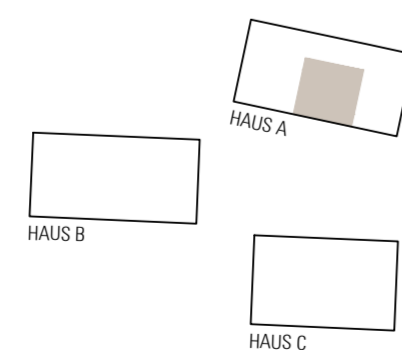


Kapfstraße 56
6800 Feldkirch-Gisingen

LEGENDE

Abstellr.	Abstellraum
WO	Wohnen
ES	Essen
KO	Kochen
rh	Raumhoch

LAGEPLAN

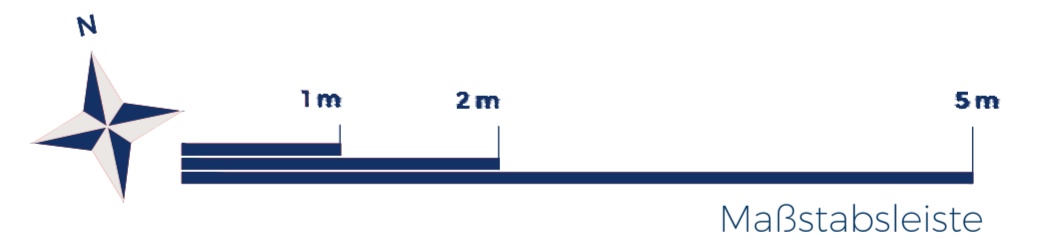


HAUS A. EG. TOP 02

Garderobe	4.57 m ²	Terrasse	7.09 m ²
Bad	6.83 m ²	Garten	32.72 m ²
Schlafen	12.71 m ²	Keller	6.00 m ²
Wohnen / Essen / Kochen	22.98 m ²		
Wohnfläche gesamt	47,09 m²		

BEMERKUNGEN

Die Wohnungs- und Raumgrößen sind ca. Angaben und können sich aufgrund der Ausführungsplanung und Bautoleranzen geringfügig ändern. Dieser Plan ist zum Anfertigen von Maßmöbeln nicht geeignet (dazu sind Naturmaße erforderlich). Die Einrichtung ist symbolhaft dargestellt. Die im Lieferumfang enthaltene Ausstattung ist der gültigen Bau- und Ausstattungsbeschreibung zu entnehmen. Die genaue Lage und Anordnung der im Lieferumfang enthaltenen Ausstattungsgegenstände ist den Ausführungsplänen zu entnehmen. Haustechniksymbole und Sanitärgegenstände sind nicht maßgenau dargestellt und definieren nur die Lage. Einrichtungsgegenstände sind im Kaufpreis nicht enthalten. Lage der Revisionsöffnungen sowie Situierung der Zähler und Verteiler nach technischem Erfordernis. Änderungen infolge Behördenaufgabe, haustechnischer und konstruktiver Maßnahmen vorbehalten. Die gezeigten Bilder sind exemplarische Darstellungen und dienen ausschließlich zur Veranschaulichung. Druck- und Schreibfehler sind vorbehalten (Stand Juni 2024).

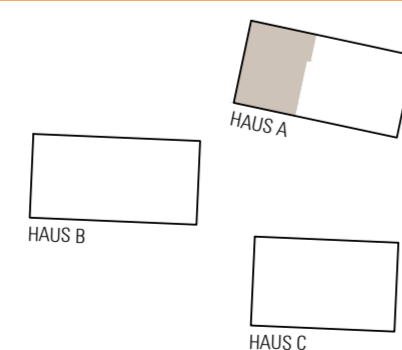


Kapfstraße 56
6800 Feldkirch-Gisingen

LEGENDE

Abstellr.	Abstellraum
WO	Wohnen
ES	Essen
KO	Kochen
rh	Raumhoch

LAGEPLAN

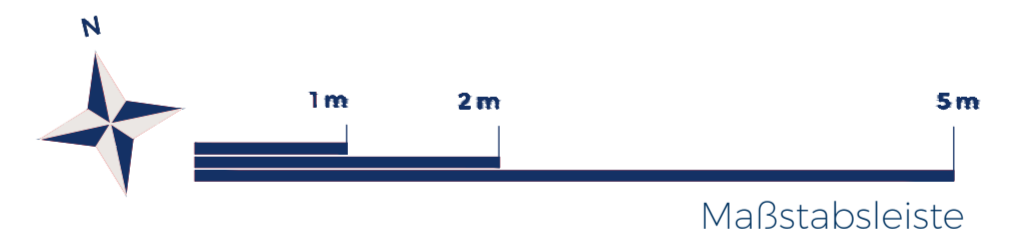
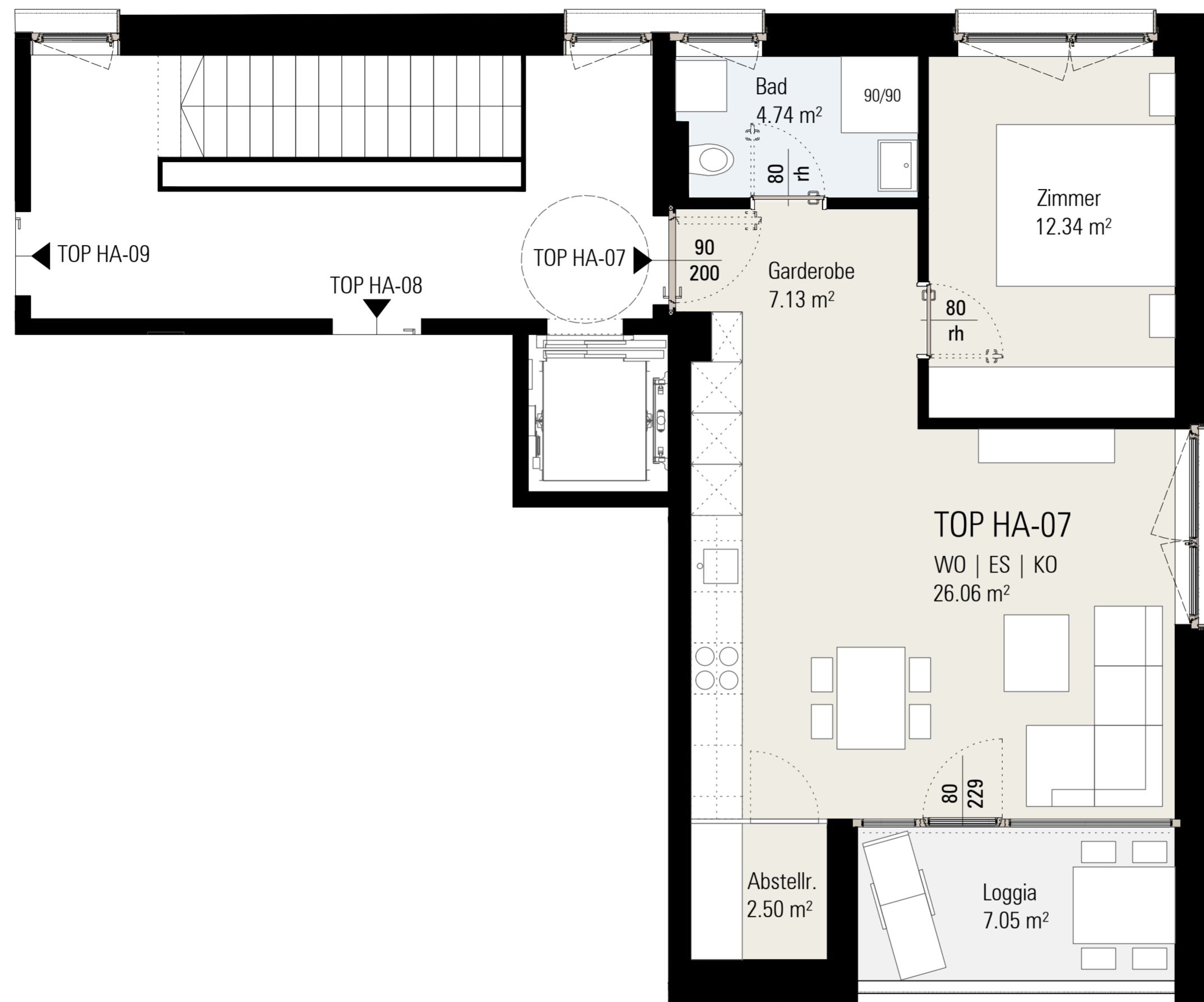


HAUS A. OG. TOP 06

Garderobe	7,62 m ²	Wohnen / Essen / Kochen	26,27 m ²
Bad	8,00 m ²	Wohnfläche gesamt	74,11 m²
WC	2,95 m ²		
Abstellraum	3,74 m ²	Terrasse	8,74 m ²
Zimmer	11,79 m ²	Keller	6,02 m ²
Schlafen	13,74 m ²		

BEMERKUNGEN

Die Wohnungs- und Raumgrößen sind ca. Angaben und können sich aufgrund der Ausführungsplanung und Bautoleranzen geringfügig ändern. Dieser Plan ist zum Anfertigen von Maßmöbeln nicht geeignet (dazu sind Naturmaße erforderlich). Die Einrichtung ist symbolhaft dargestellt. Die im Lieferumfang enthaltene Ausstattung ist der gültigen Bau- und Ausstattungsbeschreibung zu entnehmen. Die genaue Lage und Anordnung der im Lieferumfang enthaltenen Ausstattungsgegenstände ist den Ausführungsplänen zu entnehmen. Haustechniksymbole und Sanitärgegenstände sind nicht maßgenau dargestellt und definieren nur die Lage. Einrichtungsgegenstände sind im Kaufpreis nicht enthalten. Lage der Revisionsöffnungen sowie Situierung der Zähler und Verteiler nach technischem Erfordernis. Änderungen infolge Behördenauflage, haustechnischer und konstruktiver Maßnahmen vorbehalten. Die gezeigten Bilder sind exemplarische Darstellungen und dienen ausschließlich zur Veranschaulichung. Druck- und Schreibfehler sind vorbehalten (Stand Juni 2024).

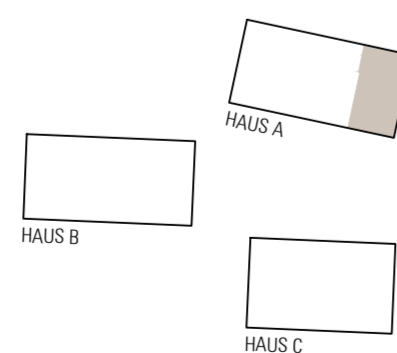


Kapfstraße 56
6800 Feldkirch-Gisingen

LEGENDE

Abstellr.	Abstellraum
WO	Wohnen
ES	Essen
KO	Kochen
rh	Raumhoch

LAGEPLAN

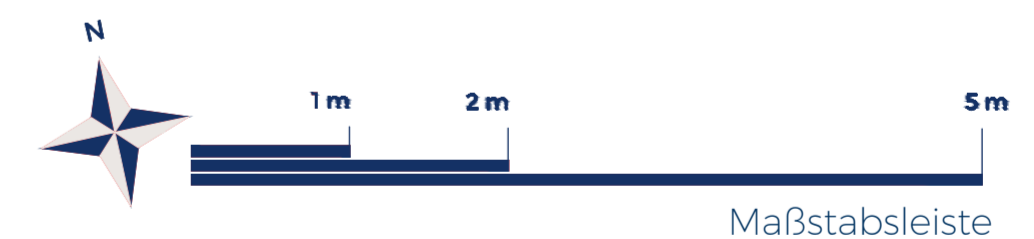


HAUS A, DG, TOP 07

Garderobe	7,13 m ²	Terrasse	7,05 m ²
Bad	4,74 m ²	Keller	6,00 m ²
Abstellraum	2,50 m ²		
Zimmer	12,34 m ²		
Wohnen / Essen / Kochen	26,06 m ²		
Wohnfläche gesamt	52,77 m²		

BEMERKUNGEN

Die Wohnungs- und Raumgrößen sind ca. Angaben und können sich aufgrund der Ausführungsplanung und Bautoleranzen geringfügig ändern. Dieser Plan ist zum Anfertigen von Maßmöbeln nicht geeignet (dazu sind Naturmaße erforderlich). Die Einrichtung ist symbolhaft dargestellt. Die im Lieferumfang enthaltene Ausstattung ist der gültigen Bau- und Ausstattungsbeschreibung zu entnehmen. Die genaue Lage und Anordnung der im Lieferumfang enthaltenen Ausstattungsgegenstände ist den Ausführungsplänen zu entnehmen. Haustechniksymbole und Sanitärgegenstände sind nicht maßgenau dargestellt und definieren nur die Lage. Einrichtungsgegenstände sind im Kaufpreis nicht enthalten. Lage der Revisionsöffnungen sowie Situierung der Zähler und Verteiler nach technischem Erfordernis. Änderungen infolge Behördenauflage, haustechnischer und konstruktiver Maßnahmen vorbehalten. Die gezeigten Bilder sind exemplarische Darstellungen und dienen ausschließlich zur Veranschaulichung. Druck- und Schreibfehler sind vorbehalten (Stand Juni 2024).

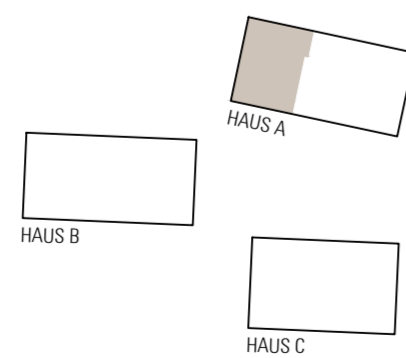


Kapfstraße 56
6800 Feldkirch-Gisingen

LEGENDE

- Abstellr. Abstellraum
- WO Wohnen
- ES Essen
- KO Kochen
- rh Raumhoch

LAGEPLAN



HAUS A. DG. TOP 09

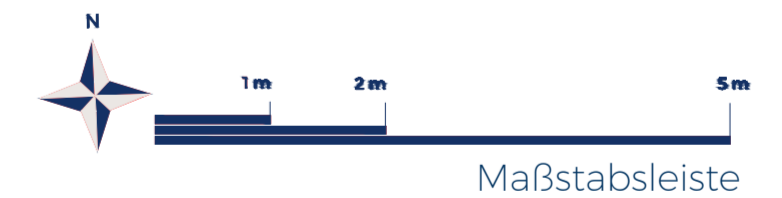
Garderobe	7,62 m ²	Wohnen / Essen / Kochen	26,27 m ²
Bad	8,00 m ²	Wohnfläche gesamt	74,11 m²
WC	2,95 m ²	Terrasse	8,74 m ²
Abstellraum	3,74 m ²	Keller	4,09 m ²
Zimmer	11,79 m ²		
Schlafen	13,74 m ²		

BEMERKUNGEN

Die Wohnungs- und Raumgrößen sind ca. Angaben und können sich aufgrund der Ausführungsplanung und Bautoleranzen geringfügig ändern. Dieser Plan ist zum Anfertigen von Maßmöbeln nicht geeignet (dazu sind Naturmaße erforderlich). Die Einrichtung ist symbolhaft dargestellt. Die im Lieferumfang enthaltene Ausstattung ist der gültigen Bau- und Ausstattungsbeschreibung zu entnehmen. Die genaue Lage und Anordnung der im Lieferumfang enthaltenen Ausstattungsgegenstände ist den Ausführungsplänen zu entnehmen. Haustechniksymbole und Sanitärgegenstände sind nicht maßgenau dargestellt und definieren nur die Lage. Einrichtungsgegenstände sind im Kaufpreis nicht enthalten. Lage der Revisionsöffnungen sowie Situierung der Zähler und Verteiler nach technischem Erfordernis. Änderungen infolge Behördenauflage, haustechnischer und konstruktiver Maßnahmen vorbehalten. Die gezeigten Bilder sind exemplarische Darstellungen und dienen ausschließlich zur Veranschaulichung. Druck- und Schreibfehler sind vorbehalten (Stand Juni 2024).



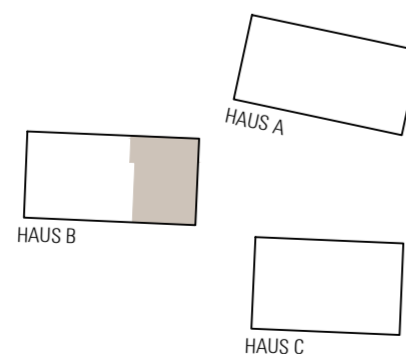
Kapfstraße 56
6800 Feldkirch-Gisingen



LEGENDE

Abstellr.	Abstellraum
WO	Wohnen
ES	Essen
KO	Kochen
rh	Raumhoch

LAGEPLAN

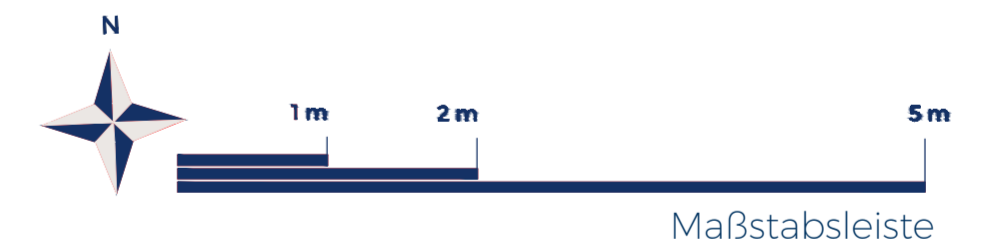


HAUS B, EG, TOP 02

Garderobe	7.65 m²	Wohnen / Essen / Kochen	26.27 m²
WC	2.95 m²	Wohnfläche gesamt	74.14 m²
Bad	8.02 m²	Terrasse	9.58 m²
Abstellraum	3.77 m²	Garten	63.30 m²
Schlafen	13.74 m²	Keller	5.80 m²
Zimmer	11.74 m²		

BEMERKUNGEN

Die Wohnungs- und Raumgrößen sind ca. Angaben und können sich aufgrund der Ausführungsplanung und Bautoleranzen geringfügig ändern. Dieser Plan ist zum Anfertigen von Maßmöbeln nicht geeignet (dazu sind Naturmaße erforderlich). Die Einrichtung ist symbolhaft dargestellt. Die im Lieferumfang enthaltene Ausstattung ist der gültigen Bau- und Ausstattungsbeschreibung zu entnehmen. Die genaue Lage und Anordnung der im Lieferumfang enthaltenen Ausstattungsgegenstände ist den Ausführungsplänen zu entnehmen. Haustechniksymbole und Sanitärgegenstände sind nicht maßgenau dargestellt und definieren nur die Lage. Einrichtungsgegenstände sind im Kaufpreis nicht enthalten. Lage der Revisionsöffnungen sowie Situierung der Zähler und Verteiler nach technischem Erfordernis. Änderungen infolge Behördenauflage, haustechnischer und konstruktiver Maßnahmen vorbehalten. Die gezeigten Bilder sind exemplarische Darstellungen und dienen ausschließlich zur Veranschaulichung. Druck- und Schreibfehler sind vorbehalten (Stand Juni 2024).

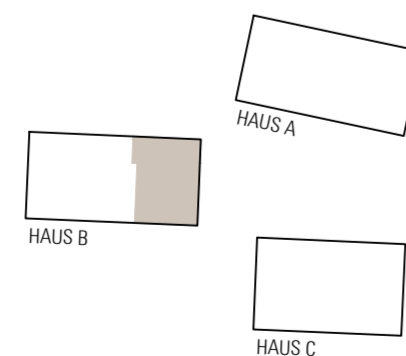


Kapfstraße 56
6800 Feldkirch-Gisingen

LEGENDE

Abstellr.	Abstellraum
WO	Wohnen
ES	Essen
KO	Kochen
rh	Raumhoch

LAGEPLAN



HAUS B, OG, TOP 05

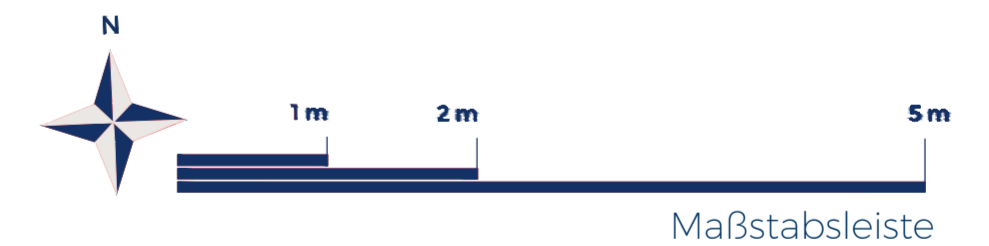
Garderobe	7,65 m ²	Wohnen / Essen / Kochen	26,27 m ²
WC	2,95 m ²	Wohnfläche gesamt	74,14 m²
Bad	8,02 m ²	Terrasse	8,74 m ²
Abstellraum	3,77 m ²	Keller	6,16 m ²
Schlafen	13,74 m ²		
Zimmer	11,74 m ²		

BEMERKUNGEN

Die Wohnungs- und Raumgrößen sind ca. Angaben und können sich aufgrund der Ausführungsplanung und Bautoleranzen geringfügig ändern. Dieser Plan ist zum Anfertigen von Maßmöbeln nicht geeignet (dazu sind Naturmaße erforderlich). Die Einrichtung ist symbolhaft dargestellt. Die im Lieferumfang enthaltene Ausstattung ist der gültigen Bau- und Ausstattungsbeschreibung zu entnehmen. Die genaue Lage und Anordnung der im Lieferumfang enthaltenen Ausstattungsgegenstände ist den Ausführungsplänen zu entnehmen. Haustechniksymbole und Sanitärgegenstände sind nicht maßgenau dargestellt und definieren nur die Lage. Einrichtungsgegenstände sind im Kaufpreis nicht enthalten. Lage der Revisionsöffnungen sowie Situierung der Zähler und Verteiler nach technischem Erfordernis. Änderungen infolge Behördenaufgabe, haustechnischer und konstruktiver Maßnahmen vorbehalten. Die gezeigten Bilder sind exemplarische Darstellungen und dienen ausschließlich zur Veranschaulichung. Druck- und Schreibfehler sind vorbehalten (Stand Juni 2024).



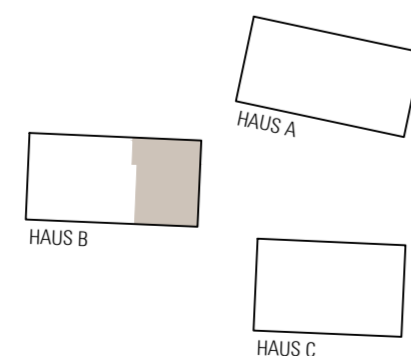
Kapfstraße 56
6800 Feldkirch-Gisingen



LEGENDE

Abstellr.	Abstellraum
WO	Wohnen
ES	Essen
KO	Kochen
rh	Raumhoch

LAGEPLAN

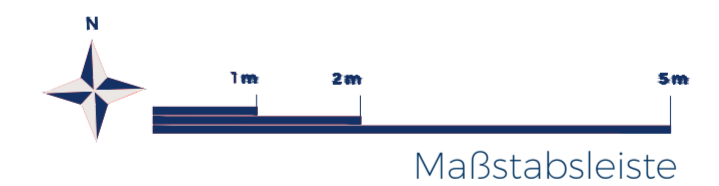
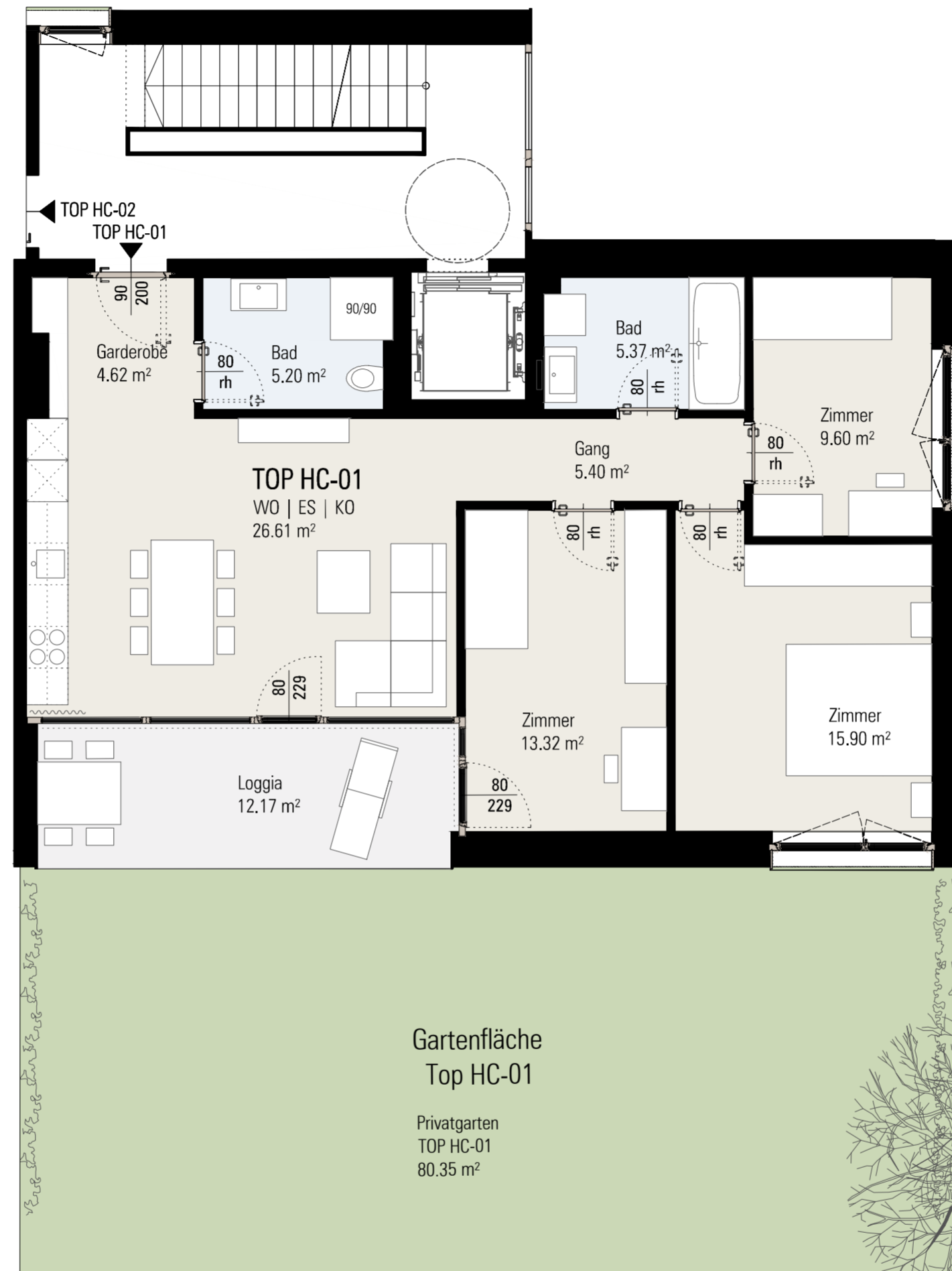


HAUS B, DG, TOP 08

Garderobe	7,65 m ²	Wohnen / Essen / Kochen	26,27 m ²
WC	2,95 m ²	Wohnfläche gesamt	74,14 m²
Bad	8,02 m ²		
Abstellraum	3,77 m ²	Terrasse	8,74 m ²
Schlafen	13,74 m ²	Keller	5,64 m ²
Zimmer	11,74 m ²		

BEMERKUNGEN

Die Wohnungs- und Raumgrößen sind ca. Angaben und können sich aufgrund der Ausführungsplanung und Bautoleranzen geringfügig ändern. Dieser Plan ist zum Anfertigen von Maßmöbeln nicht geeignet (dazu sind Naturmaße erforderlich). Die Einrichtung ist symbolhaft dargestellt. Die im Lieferumfang enthaltene Ausstattung ist der gültigen Bau- und Ausstattungsbeschreibung zu entnehmen. Die genaue Lage und Anordnung der im Lieferumfang enthaltenen Ausstattungsgegenstände ist den Ausführungsplänen zu entnehmen. Haustechniksymbole und Sanitärgegenstände sind nicht maßgenau dargestellt und definieren nur die Lage. Einrichtungsgegenstände sind im Kaufpreis nicht enthalten. Lage der Revisionsöffnungen sowie Situierung der Zähler und Verteiler nach technischem Erfordernis. Änderungen infolge Behördenauflage, haustechnischer und konstruktiver Maßnahmen vorbehalten. Die gezeigten Bilder sind exemplarische Darstellungen und dienen ausschließlich zur Veranschaulichung. Druck- und Schreibfehler sind vorbehalten (Stand Juni 2024).

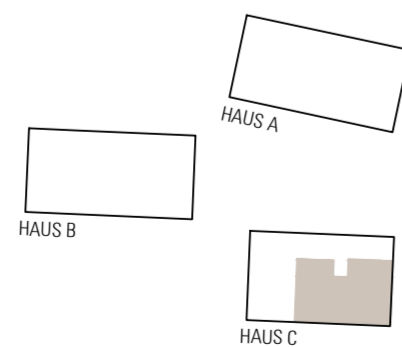


Kapfstraße 56
6800 Feldkirch-Gisingen

LEGENDE

Abstellr.	Abstellraum
WO	Wohnen
ES	Essen
KO	Kochen
rh	Raumhoch

LAGEPLAN



HAUS C. EG. TOP 01

Garderobe	4,62 m ²	Wohnen / Essen / Kochen	26,61 m ²
Gang	5,40 m ²	Wohnfläche gesamt	86,02 m²
Bad 1	5,20 m ²	Terrasse	12,17 m ²
Bad 2	5,37 m ²	Garten	80,35 m ²
Schlafen	15,90 m ²	Keller	9,46 m ²
Zimmer 1	13,32 m ²		
Zimmer 2	9,60 m ²		

BEMERKUNGEN

Die Wohnungs- und Raumgrößen sind ca. Angaben und können sich aufgrund der Ausführungsplanung und Bautoleranzen geringfügig ändern. Dieser Plan ist zum Anfertigen von Maßmöbeln nicht geeignet (dazu sind Naturmaße erforderlich). Die Einrichtung ist symbolhaft dargestellt. Die im Lieferumfang enthaltene Ausstattung ist der gültigen Bau- und Ausstattungsbeschreibung zu entnehmen. Die genaue Lage und Anordnung der im Lieferumfang enthaltenen Ausstattungsgegenstände ist den Ausführungsplänen zu entnehmen. Haustechniksymbole und Sanitärgegenstände sind nicht maßgenau dargestellt und definieren nur die Lage. Einrichtungsgegenstände sind im Kaufpreis nicht enthalten. Lage der Revisionsöffnungen sowie Situierung der Zähler und Verteiler nach technischem Erfordernis. Änderungen infolge Behördenauflage, haustechnischer und konstruktiver Maßnahmen vorbehalten. Die gezeigten Bilder sind exemplarische Darstellungen und dienen ausschließlich zur Veranschaulichung. Druck- und Schreibfehler sind vorbehalten (Stand Juni 2024).

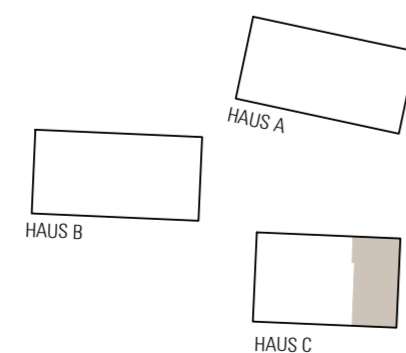


Kapfstraße 56
6800 Feldkirch-Gisingen

LEGENDE

Abstellr.	Abstellraum
WO	Wohnen
ES	Essen
KO	Kochen
rh	Raumhoch

LAGEPLAN

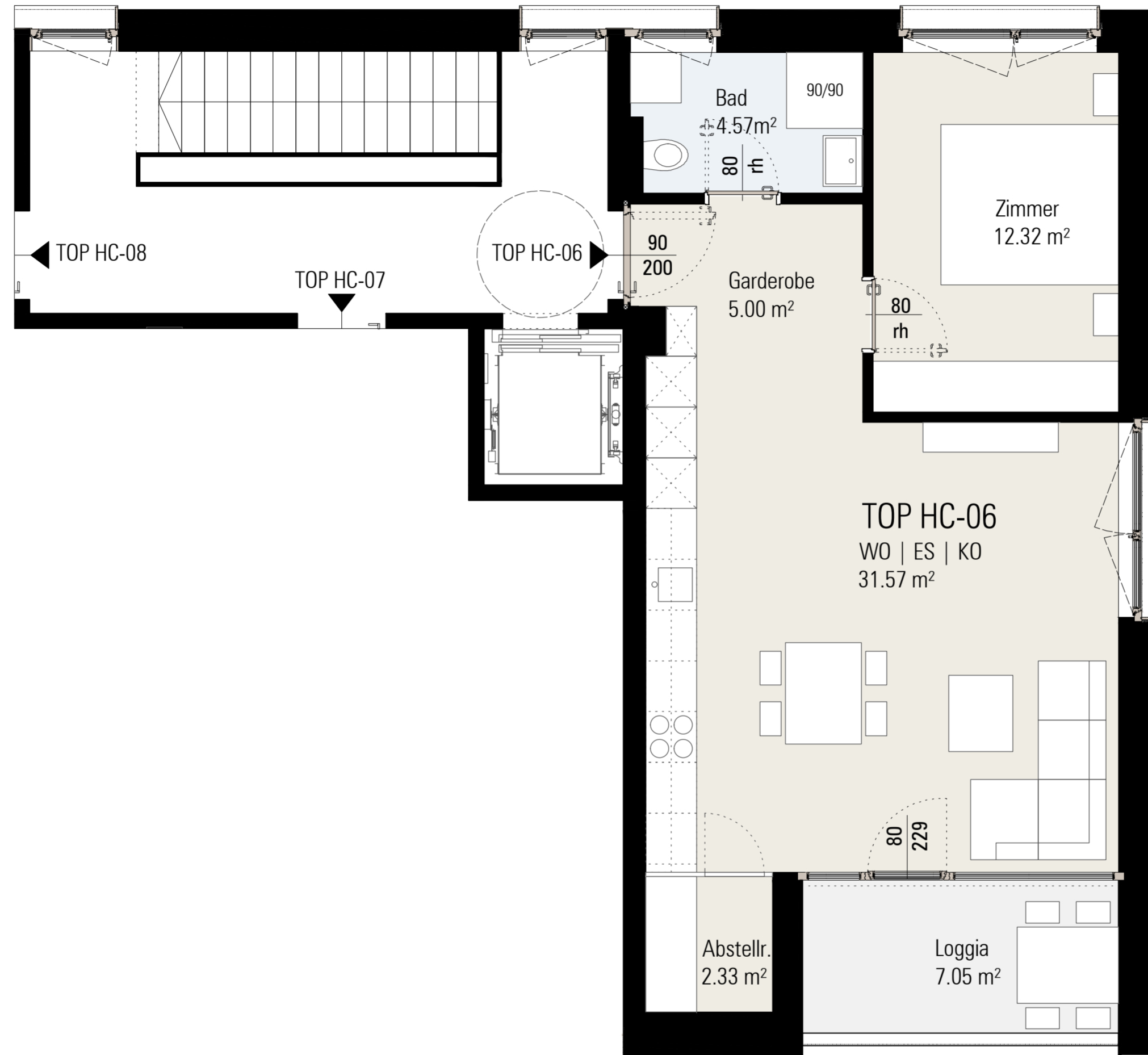


HAUS C, OG, TOP 03

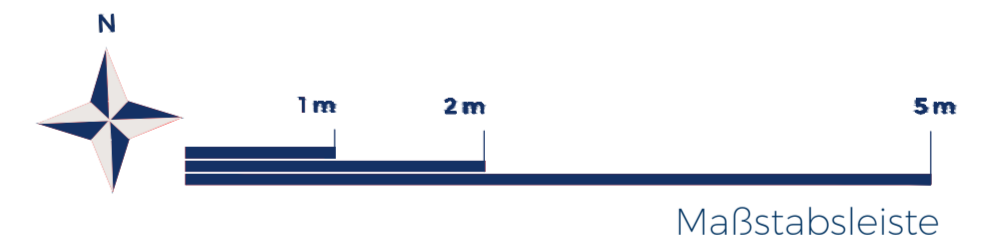
Garderobe	5.00 m ²	Terrasse	7.05 m ²
Bad	4.57 m ²	Keller	8.74 m ²
Abstellraum	2.33 m ²		
Schlafen	12.32 m ²		
Wohnen / Essen / Kochen	31.57 m ²		
Wohnfläche gesamt	55.79 m²		

BEMERKUNGEN

Die Wohnungs- und Raumgrößen sind ca. Angaben und können sich aufgrund der Ausführungsplanung und Bautoleranzen geringfügig ändern. Dieser Plan ist zum Anfertigen von Maßmöbeln nicht geeignet (dazu sind Naturmaße erforderlich). Die Einrichtung ist symbolhaft dargestellt. Die im Lieferumfang enthaltene Ausstattung ist der gültigen Bau- und Ausstattungsbeschreibung zu entnehmen. Die genaue Lage und Anordnung der im Lieferumfang enthaltenen Ausstattungsgegenstände ist den Ausführungsplänen zu entnehmen. Haustechniksymbole und Sanitärgegenstände sind nicht maßgenau dargestellt und definieren nur die Lage. Einrichtungsgegenstände sind im Kaufpreis nicht enthalten. Lage der Revisionsöffnungen sowie Situierung der Zähler und Verteiler nach technischem Erfordernis. Änderungen infolge Behördenaufgabe, haustechnischer und konstruktiver Maßnahmen vorbehalten. Die gezeigten Bilder sind exemplarische Darstellungen und dienen ausschließlich zur Veranschaulichung. Druck- und Schreibfehler sind vorbehalten (Stand Juni 2024).



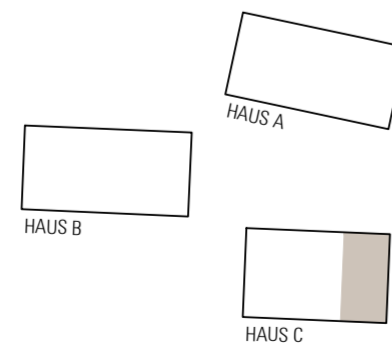
Kapfstraße 56
6800 Feldkirch-Gisingen



LEGENDE

Abstellr.	Abstellraum
WO	Wohnen
ES	Essen
KO	Kochen
rh	Raumhoch

LAGEPLAN



HAUS C, DG, TOP 06

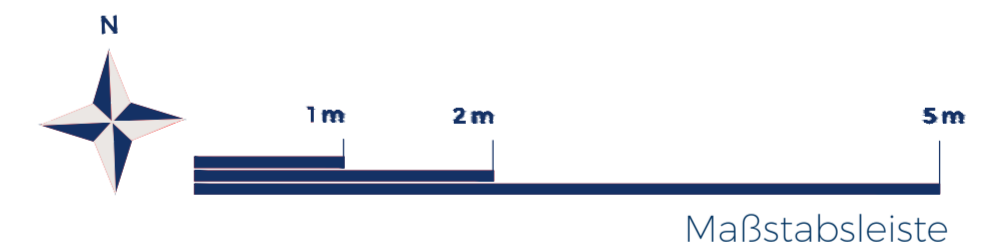
Garderobe	5.00 m ²	Terasse	7.05 m ²
Bad	4.57 m ²	Keller	9.12 m ²
Abstellraum	2.33 m ²		
Schlafen	12.32 m ²		
Wohnen / Essen / Kochen	31.57 m ²		
Wohnfläche gesamt	55.79 m²		

BEMERKUNGEN

Die Wohnungs- und Raumgrößen sind ca. Angaben und können sich aufgrund der Ausführungsplanung und Bautoleranzen geringfügig ändern. Dieser Plan ist zum Anfertigen von Maßmöbeln nicht geeignet (dazu sind Naturmaße erforderlich). Die Einrichtung ist symbolhaft dargestellt. Die im Lieferumfang enthaltene Ausstattung ist der gültigen Bau- und Ausstattungsbeschreibung zu entnehmen. Die genaue Lage und Anordnung der im Lieferumfang enthaltenen Ausstattungsgegenstände ist den Ausführungsplänen zu entnehmen. Haustechniksymbole und Sanitärgegenstände sind nicht maßgenau dargestellt und definieren nur die Lage. Einrichtungsgegenstände sind im Kaufpreis nicht enthalten. Lage der Revisionsöffnungen sowie Situierung der Zähler und Verteiler nach technischem Erfordernis. Änderungen infolge Behördenaufgabe, haustechnischer und konstruktiver Maßnahmen vorbehalten. Die gezeigten Bilder sind exemplarische Darstellungen und dienen ausschließlich zur Veranschaulichung. Druck- und Schreibfehler sind vorbehalten (Stand Juni 2024).



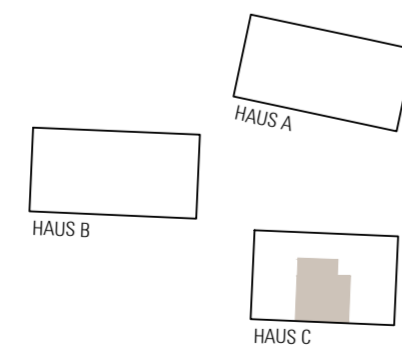
Kapfstraße 56
6800 Feldkirch-Gisingen



LEGENDE

Abstellr.	Abstellraum
WO	Wohnen
ES	Essen
KO	Kochen
rh	Raumhoch

LAGEPLAN



HAUS C, DG, TOP 07

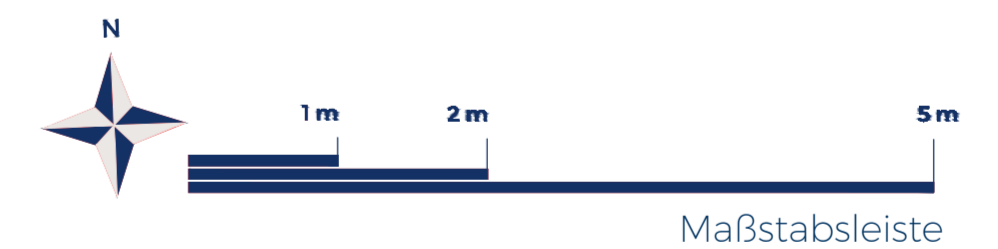
Garderobe	4.38 m ²	Terrasse	5.08 m ²
Bad	5.36 m ²	Keller	5.41 m ²
Schlafen	12.81 m ²		
Wohnen / Essen / Kochen	24.38 m ²		
Wohnfläche gesamt	46.93 m²		

BEMERKUNGEN

Die Wohnungs- und Raumgrößen sind ca. Angaben und können sich aufgrund der Ausführungsplanung und Bautoleranzen geringfügig ändern. Dieser Plan ist zum Anfertigen von Maßmöbeln nicht geeignet (dazu sind Naturmaße erforderlich). Die Einrichtung ist symbolhaft dargestellt. Die im Lieferumfang enthaltene Ausstattung ist der gültigen Bau- und Ausstattungsbeschreibung zu entnehmen. Die genaue Lage und Anordnung der im Lieferumfang enthaltenen Ausstattungsgegenstände ist den Ausführungsplänen zu entnehmen. Haustechniksymbole und Sanitärgegenstände sind nicht maßgenau dargestellt und definieren nur die Lage. Einrichtungsgegenstände sind im Kaufpreis nicht enthalten. Lage der Revisionsöffnungen sowie Situierung der Zähler und Verteiler nach technischem Erfordernis. Änderungen infolge Behördenauflage, haustechnischer und konstruktiver Maßnahmen vorbehalten. Die gezeigten Bilder sind exemplarische Darstellungen und dienen ausschließlich zur Veranschaulichung. Druck- und Schreibfehler sind vorbehalten (Stand Juni 2024).



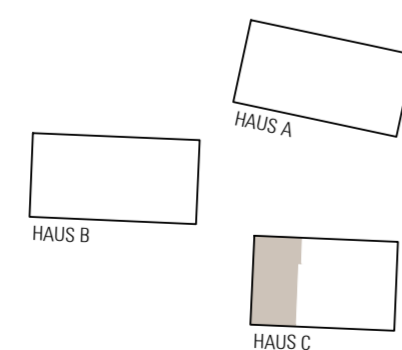
Kapfstraße 56
6800 Feldkirch-Gisingen



LEGENDE

Abstellr.	Abstellraum
WO	Wohnen
ES	Essen
KO	Kochen
rh	Raumhoch

LAGEPLAN



HAUS C, DG, TOP 08

Garderobe	5.00 m ²	Terrasse	7.05 m ²
Bad	4.57 m ²	Keller	5.48 m ²
Abstellraum	2.33 m ²		
Schlafen	12.32 m ²		
Wohnen / Essen / Kochen	31.57 m ²		
Wohnfläche gesamt	55.79 m²		

BEMERKUNGEN

Die Wohnungs- und Raumgrößen sind ca. Angaben und können sich aufgrund der Ausführungsplanung und Bautoleranzen geringfügig ändern. Dieser Plan ist zum Anfertigen von Maßmöbeln nicht geeignet (dazu sind Naturmaße erforderlich). Die Einrichtung ist symbolhaft dargestellt. Die im Lieferumfang enthaltene Ausstattung ist der gültigen Bau- und Ausstattungsbeschreibung zu entnehmen. Die genaue Lage und Anordnung der im Lieferumfang enthaltenen Ausstattungsgegenstände ist den Ausführungsplänen zu entnehmen. Haustechniksymbole und Sanitärgegenstände sind nicht maßgenau dargestellt und definieren nur die Lage. Einrichtungsgegenstände sind im Kaufpreis nicht enthalten. Lage der Revisionsöffnungen sowie Situierung der Zähler und Verteiler nach technischem Erfordernis. Änderungen infolge Behördenauflage, haustechnischer und konstruktiver Maßnahmen vorbehalten. Die gezeigten Bilder sind exemplarische Darstellungen und dienen ausschließlich zur Veranschaulichung. Druck- und Schreibfehler sind vorbehalten (Stand Juni 2024).