



www.smarthomeimmo.at



IM HERZEN VON HOHENEMS! BÜRO-BZW. GEWERBERÄUMLICHKEIT IN ZENTRALER LAGE

Mondscheingasse 8, Hohenems

Ihre Vorteile:

- im Herzen von Hohenems und des jüdischen Viertels
- großzügige Verglasung
- Ansprechendes Ambiente im generalsanierten, denkmalgeschützten "Hirschfeldhaus"
- ausgezeichnete Infrastruktur

Lage

Mondscheingasse 8 - Hohenems
1. Obergeschoss

Objekt

Bürofläche mit ca. 106,10 m² - teilmöbliert

Bürofläche bestehend aus:

Bad, WC, Büro 1, Büro 2, Büro 3 und Büro 4

Mietbeginn

nach Rücksprache

Besonderheiten

- Mietvertrag auf 5 Jahre
- zentrale Lage
- optimale Aufteilung
- Möbelmiete von € 600,- kann übernommen werden

Energiewerte

Heizwärmebedarf (HWB) 33 kWh/m² | Klasse B
fGEE-Wert 0,74 | Klasse A
Fernwärme

Miete

€ 2.316,00 (/Monat (Miete: € 1.980,00 / BK: € 336,00))

Nebenkosten**KAUTION:**

3 Bruttomonatsmieten in bar,
als Sparbuch oder Bankgarantie

€ 6.900,00

BEARBEITUNGSGEBÜHR:

€ 4.632,00

MIETVERTRAGSGEBÜHR (FINANZAMT)

€ 1.389,60



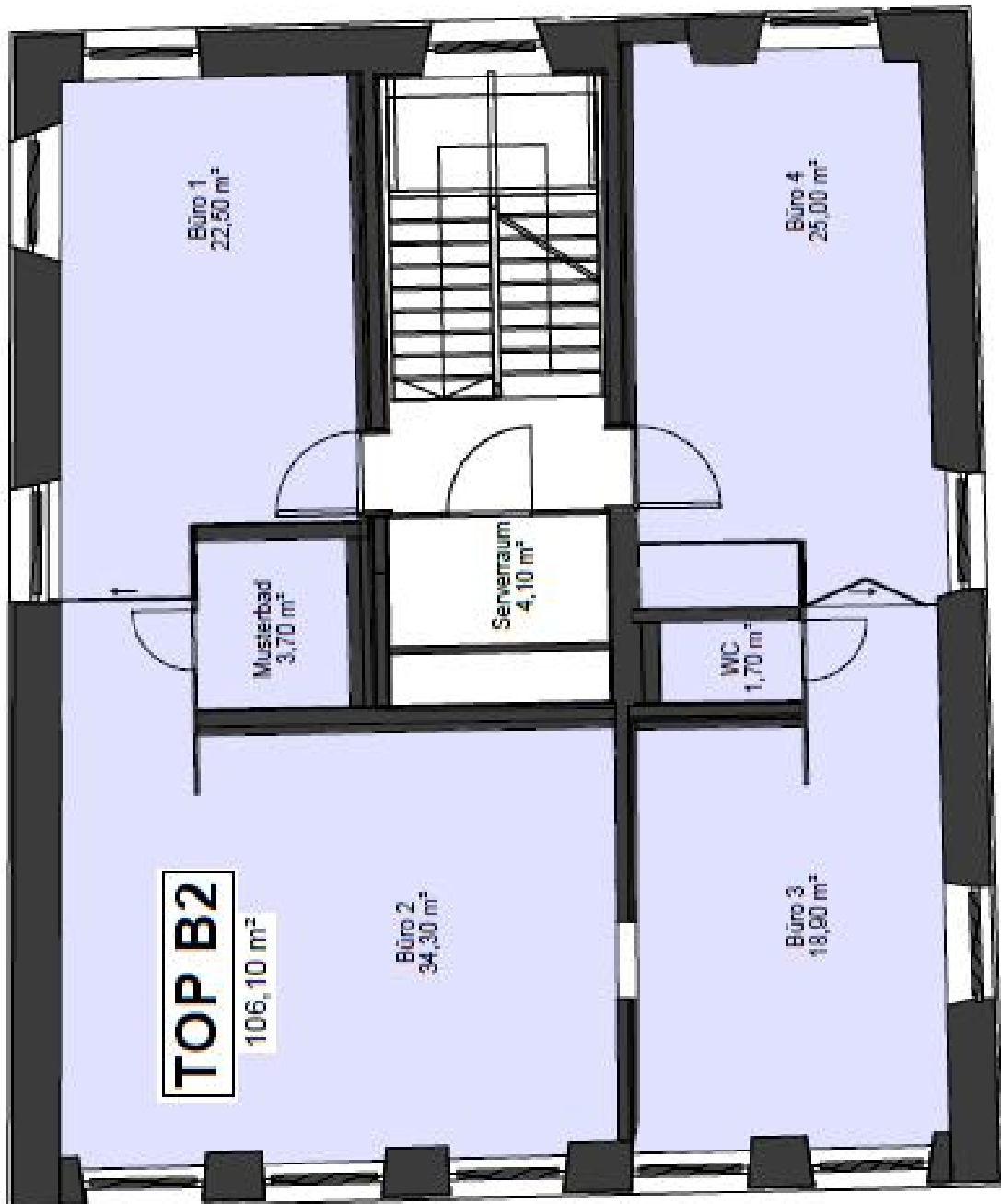
**Frau Veronika Tomasini - steht Ihnen für weitere Fragen
jederzeit gerne zur Verfügung:**

E-Mail v.tomasini@smarthomeconsulting.at

Mobil 0699/174 302 27

GRUNDRISSPLAN

Mondscheingasse 8



VERMITTLUNGS- AUFTRAG

Das Mietanbot ist Ihr verbindliches
Angebot an den Vermieter.



Mietanbot:

Mondscheingasse 8 - Hohenems - Bürofläche im 1. Obergeschoss

Firma:

Geschäftsführer:

Staatsbürgerschaft:

Titel:

Geburtsdatum:

Geburtsort:

Art der Selbstständigkeit:

Selbstständig seit:

Gewerbe:

Firmenbuch Nr.:

UID-Nr.:

Sozialversicherungsnummer:

Straße:

PLZ, Ort:

Tel. Privat:

Tel. Geschäft:

E-Mail:

BEILAGEN:

Ich habe mir die Nebenkostenübersicht ÖVI Form 13M auf der Homepage <http://www.smarthomeimmo.at/mieten/faq> angesehen sowie bei der Besichtigung im Original persönlich erhalten und bin damit, sowie mit den unten stehenden Bedingungen einverstanden.

Wir weisen darauf hin, dass wir als Makler (»smart home« Immobilienprofi GmbH) ständig mit dem Vermieter zusammenarbeiten. Es besteht somit ein wirtschaftliches Naheverhältnis zwischen dem Vermieter und dem Makler »smart home« Immobilienprofi GmbH. Ich gebe somit den Auftrag, mein Anbot dem Vermieter vorzulegen, den Mietvertrag zu erstellen und ich möchte das Mietverhältnis (wie im Angebot beschrieben) antreten. Bei einem möglichen Rücktritt erlauben wir uns (als Makler) für die Bearbeitung eine Monatsmiete zuzügl. 20% MwSt. in Rechnung zu stellen.

Der Auftraggeber wünscht ein vorzeitiges Tätigwerden innerhalb der offenen 14 -Tage - Rücktrittsfrist und nimmt zur Kenntnis, dass er damit bei vollständiger Vertragserfüllung (Namhaftmachung) das Rücktrittsrecht vom Maklervertrag gem. § 11 FAGG verliert.

Der Auftraggeber wünscht kein vorzeitiges Tätigwerden.

Datum

Unterschrift