



Feldkirch  
Dorfstraße 9 und 9a

# Dorfstraße 9 und 9a

2-Zimmerwohnung | Top B08 | 2. Obergeschoss

## Adresse

A-6800 Feldkirch, Dorfstraße 9a

## Fläche

44,70 m<sup>2</sup>

## Baujahr

2013

## Ausstattung

voll ausgestattete Küche, Bad mit Badewanne und Duschwand, Kellerabteil

## Miete gesamt

€ 1.015,-

## Lage

Stadtteil Tisis, ruhige Lage

## Terrasse

ca. 13,22 m<sup>2</sup>

## Heizungsart / Energiesystem

Fußbodenheizung,  
Wärmepumpe mit Erdsonde

## Parken

Tiefgaragenstellplatz,  
Besucherparkplätze vorhanden

## Verfügbar ab

1. September 2026

# Allgemeines zum Standort

Direkt neben dem Landeskrankenhaus Feldkirch wurde diese Wohnanlage im Jahr 2013 errichtet. Sie besteht aus zwei Gebäuden mit insgesamt 20 Wohnungen sowie 23 Tiefgaragenstellplätzen.

Unmittelbar vor der Anlage stehen Besucherparkplätze zur Verfügung. Zudem sind zwei großzügige Fahrradräume für die Bewohner vorhanden.

Beide Häuser sind jeweils mit einem Lift ausgestattet und über eine großzügige, überdachte Tiefgarage miteinander verbunden.

Weitläufige Grünflächen sowie ein Spielplatz bieten sowohl kleinen als auch großen Bewohnern attraktive Aufenthalts- und Erholungsmöglichkeiten.





# hochwertige Ausstattung

Der Zugang zur Wohnung erfolgt über ein großzügiges, geschlossenes Stiegenhaus.

Die Wohnung Top B08 ist sowohl zu Fuß als auch barrierefrei über den Lift erreichbar.

Die Wohnung verfügt über einen großzügigen Wohn- und Essbereich sowie ein helles Schlafzimmer.

Zusätzlichen Stauraum schaffen ein geräumiger Abstellraum mit rund 2,5 m<sup>2</sup>, dort befindet sich auch der Waschmaschinenanschluss sowie ein der Wohnung zugeordnetes Kellerabteil.

Ein Tiefgaragenstellplatz ist im Mietpreis inkludiert; ein weiterer Stellplatz kann auf Wunsch zusätzlich angemietet werden.

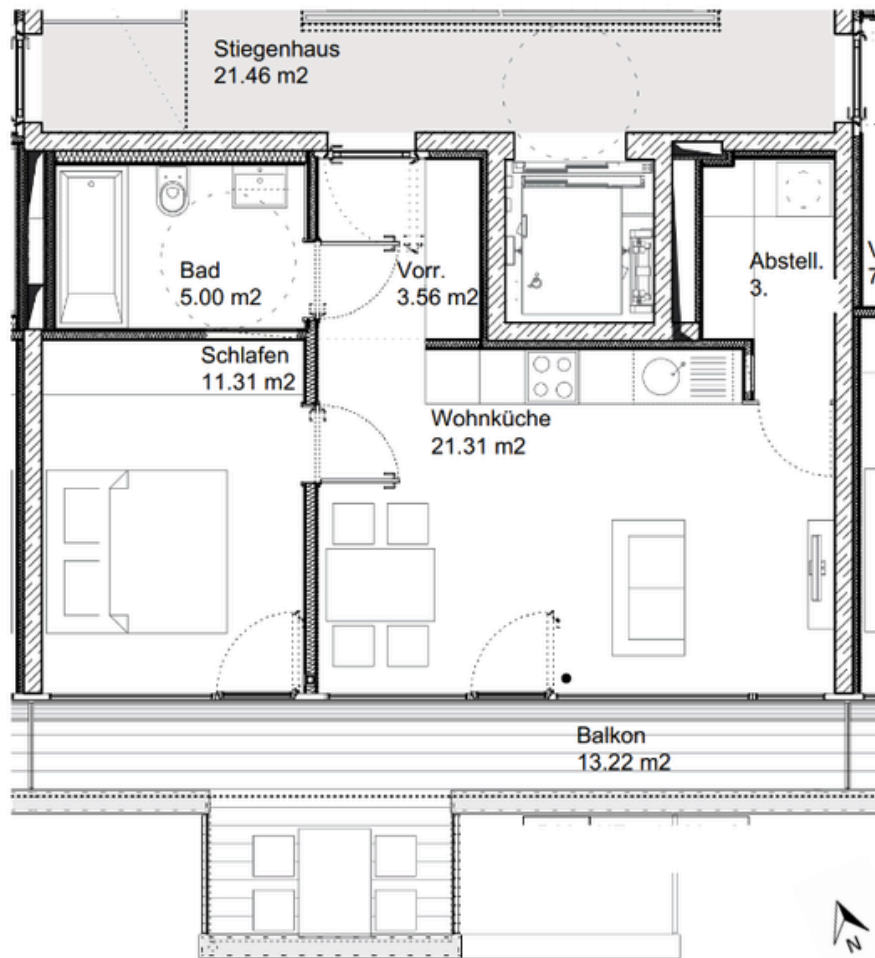
In der Wohnung befindet sich eine hochwertige, voll ausgestattete Einbauküche mit Kühlschrank, Geschirrspüler, Dunstabzugshaube, Herd und Backofen.

Das Badezimmer ist mit einem Handwaschbecken mit Armaturen, einer Badewanne mit Duschwand sowie einem WC ausgestattet.

Der nach Südwesten ausgerichtete Balkon mit Holzboden lädt zum Verweilen ein und bietet angenehme Sonnenstunden.



# Grundriss



## 2. Obergeschoss, Top B08

Wohnen/Essen 21,31 m<sup>2</sup>

Schlafen 1 11,31 m<sup>2</sup>

Bad 5,00 m<sup>2</sup>

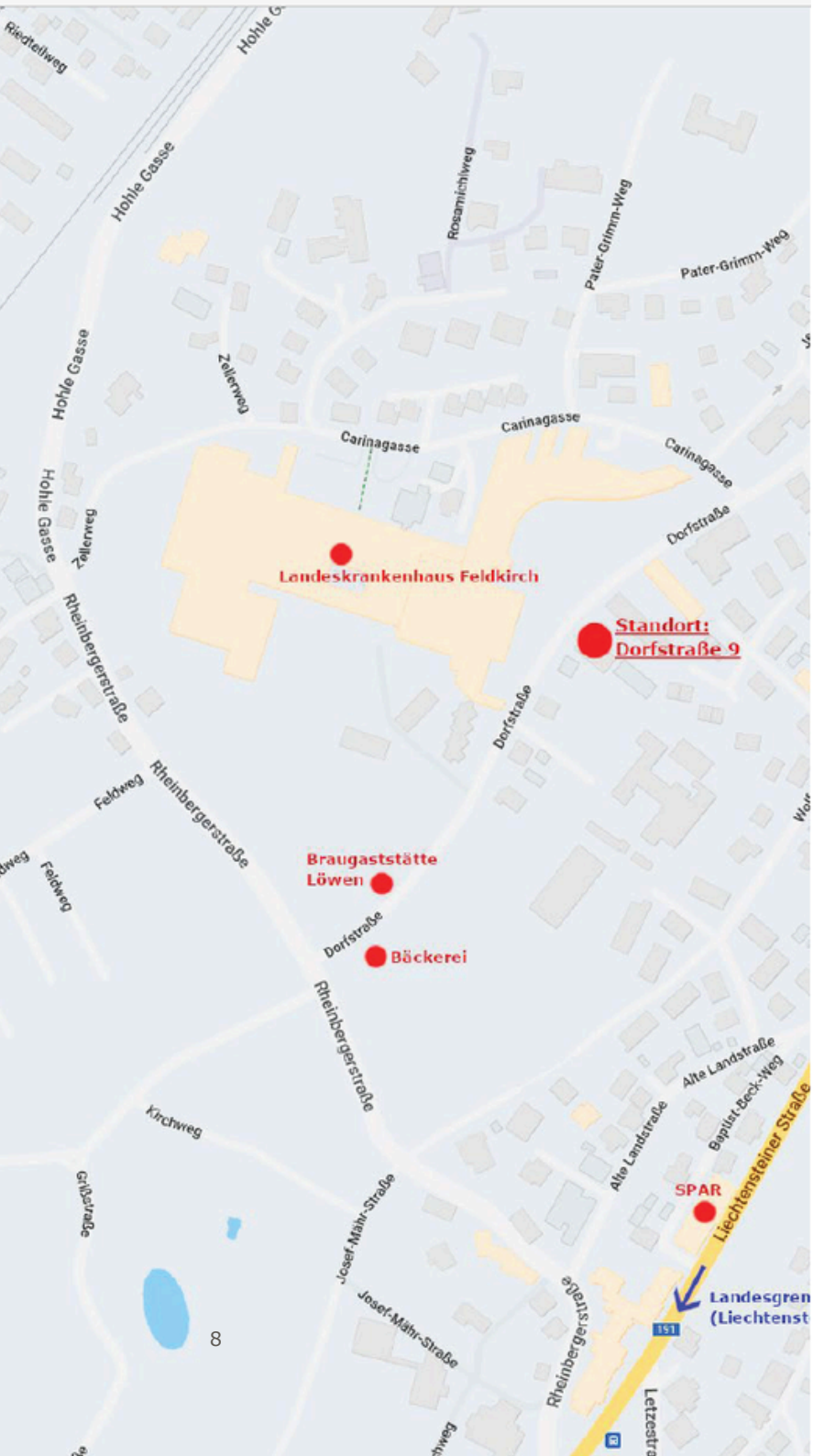
Gang/Garderobe 3,56 m<sup>2</sup>

Abstellraum 3,52 m<sup>2</sup>

**Gesamt 44,70 m<sup>2</sup>**

Terrasse 13,22 m<sup>2</sup>





# Lage und Umgebung

Der Standort der Dorfstraße 9 und 9a begeistert durch seine gute Lage und Infrastruktur.

In unmittelbarer Umgebung befinden sich das LKH Feldkirch, eine Bäckerei, ein Kindergarten, die Volksschule und Banken. Lebensmittelmärkte sind in wenigen Minuten erreichbar.

Der Fahrradweg sowie das Naherholungsgebiet Tisner Ried sind nur ein Katzensprung entfernt.

Eine Bushaltestelle befindet sich 2 Gehminuten vom Haus entfernt, das Zentrum von Feldkirch erreichen Sie zu Fuß in rund 15 Minuten.

Feldkirch bietet zahlreiche Einkaufsmöglichkeiten und Aktivitäten zur Freizeitgestaltung. Besonders Naturliebhaber können sich hier voll entfalten.

Kulturell bietet das geschichtsträchtige Feldkirch ein breites Spektrum an verschiedensten Veranstaltungen.

Der Wochenmarkt am Samstag ist immer ein Besuch wert.

**Ansprechpartner für Anfragen:**

Nina Horer

Torkelweg 1, 6832 Röthis

+43 5522 93081

[office@hajek-riedmann.at](mailto:office@hajek-riedmann.at)

[www.hajek-riedmann.at](http://www.hajek-riedmann.at)

 **HAJEK  
RIEDMANN**