

Bezau, im Juli 2025

# **Wohnanlage GAMS „Wohnen am Dorfbach“ in der Marktgemeinde Bezau**



Planverfasser: Innauer-Matt Architekten ZT GmbH, Bezau

## **Platz 53, 6870 Bezau**

Die Hotel Gams GmbH vermietet gesamt 11 Wohnungen in der im Jahr 2025 neu errichteten Wohnanlage GAMS „Wohnen am Dorfbach“ in Bezau, Platz 53.

Die Wohnungen werden ausschließlich zur Vermietung angeboten, Start der Vermietung ab 01.10.2025 bzw. 1.11.2025. Dauer des Mietvertrages bis zu 3 Jahre, Verlängerung möglich. Vermieter ist die Hotel Gams GmbH.



### **Vergabekriterien:**

Die Vergabe der Wohnungen erfolgt durch den Vermieter und richtet sich an Interessenten die:

- **den Hauptwohnsitz und Lebensmittelpunkt in Bezau haben oder ihn hier her verlagern möchten**
- **eine Wohnung suchen, die komfortabel und leistbar ist**
- **die die Vorzüge einer Mietwohnung aus heimischem Handwerk schätzen**
- **eine unabhängige Lebensform bevorzugen**

### **Bewerbungsverfahren:**

Interessierte können das Bewerbungsformular „Antrag auf Wohnungsbewerbung“ per E-Mail unter [ellen@hotel-gams.at](mailto:ellen@hotel-gams.at) bei der Hotel Gams GmbH anfordern. Das vollständig ausgefüllte Formular inkl. aller Beilagen wieder an die [ellen@hotel-gams.at](mailto:ellen@hotel-gams.at) senden. Alle eingereichten Ansuchen werden geprüft. Die Bewerber:innen werden über die Möglichkeit eines Besichtigungstermins Ende August informiert. Die Vergabe erfolgt im September.

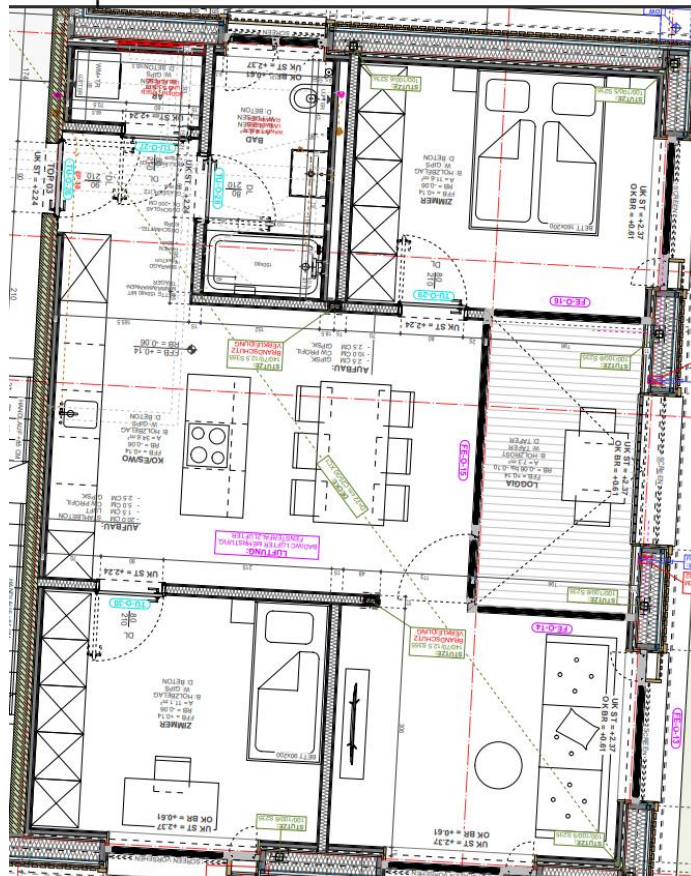
### **Ansprechpersonen bei der Hotel Gams GmbH:**

Ellen Nenning, [ellen@hotel-gams.at](mailto:ellen@hotel-gams.at), Tel. 05514 2220 942

# TOP 3

## ab sofort

3-Zimmer-Wohnung im EG im Haus 0  
70,54 m<sup>2</sup> Wohnfläche mit Loggia



### Monatlicher Mietzins TOP 3:

Miete brutto 16,00 Euro pro m<sup>2</sup>

Betriebskosten brutto 2,50 Euro pro m<sup>2</sup>

### Kaution:

3 Monatsmieten inkl. BK oder Bankgarantie

### Kosten Tiefgarage:

Es besteht die Möglichkeit, einen Stellplatz in der Tiefgarage zu mieten. Die monatlichen Kosten je Stellplatz belaufen sich auf brutto 75,00 Euro.

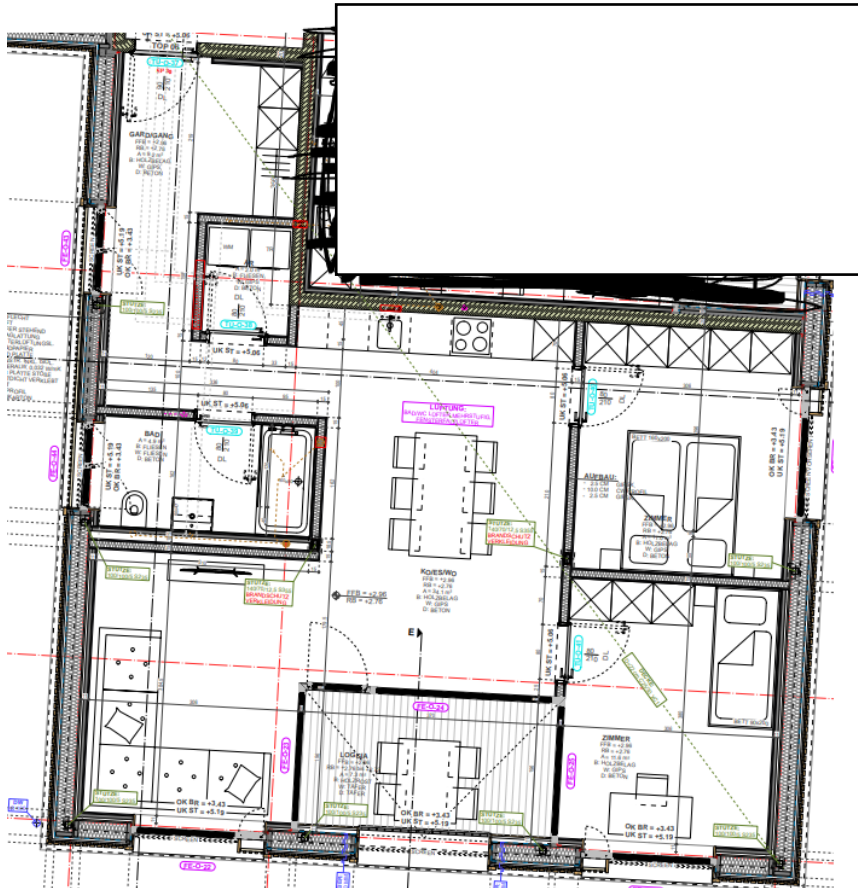
**Möblierung der Wohnung:** Einbauküche inkl. Geräte, Badezimmerschrank

**Kellerflächen:** 3,7 m<sup>2</sup> Kellerabteil sowie Nutzung gemeinsamer Müll- und Fahrradraum

# TOP 6

## ab sofort

3-Zimmer-Wohnung im 1. OG im Haus 0  
79,92 m<sup>2</sup> Wohnfläche mit Loggia



### Monatlicher Mietzins TOP 6:

Miete brutto 16,00 Euro pro m<sup>2</sup>

Betriebskosten brutto 2,50 Euro pro m<sup>2</sup>

### Kaution:

3 Monatsmieten inkl. BK oder Bankgarantie

### Kosten Tiefgarage:

Es besteht die Möglichkeit, einen Stellplatz in der Tiefgarage zu mieten. Die monatlichen Kosten je Stellplatz belaufen sich auf brutto 75,00 Euro.

**Möbliering der Wohnung:** Einbauküche inkl. Geräte, Badezimmerschrank

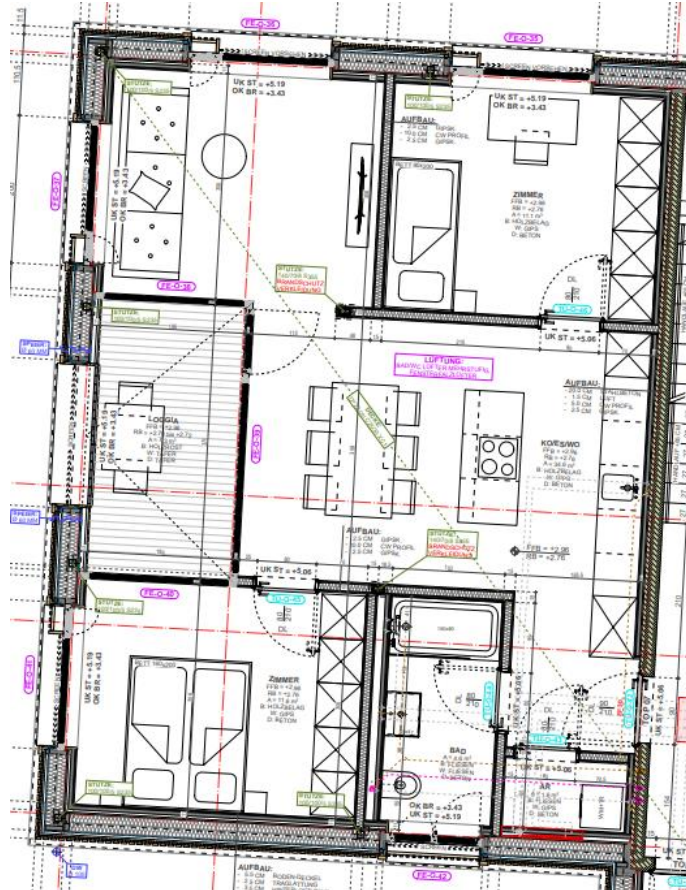
**Kellerflächen:** 3,7 m<sup>2</sup> Kellerabteil sowie Nutzung gemeinsamer Müll- und Fahrradraum



# TOP 7

## ab sofort

3-Zimmer-Wohnung im 1. OG im Haus 0  
70,54 m<sup>2</sup> Wohnfläche mit Loggia



### Monatlicher Mietzins TOP 7:

Miete brutto 16,00 Euro pro m<sup>2</sup>

Betriebskosten brutto 2,50 Euro pro m<sup>2</sup>

### Kaution:

3 Monatsmieten inkl. BK oder Bankgarantie

### Kosten Tiefgarage:

Es besteht die Möglichkeit, einen Stellplatz in der Tiefgarage zu mieten. Die monatlichen Kosten je Stellplatz belaufen sich auf brutto 75,00 Euro.

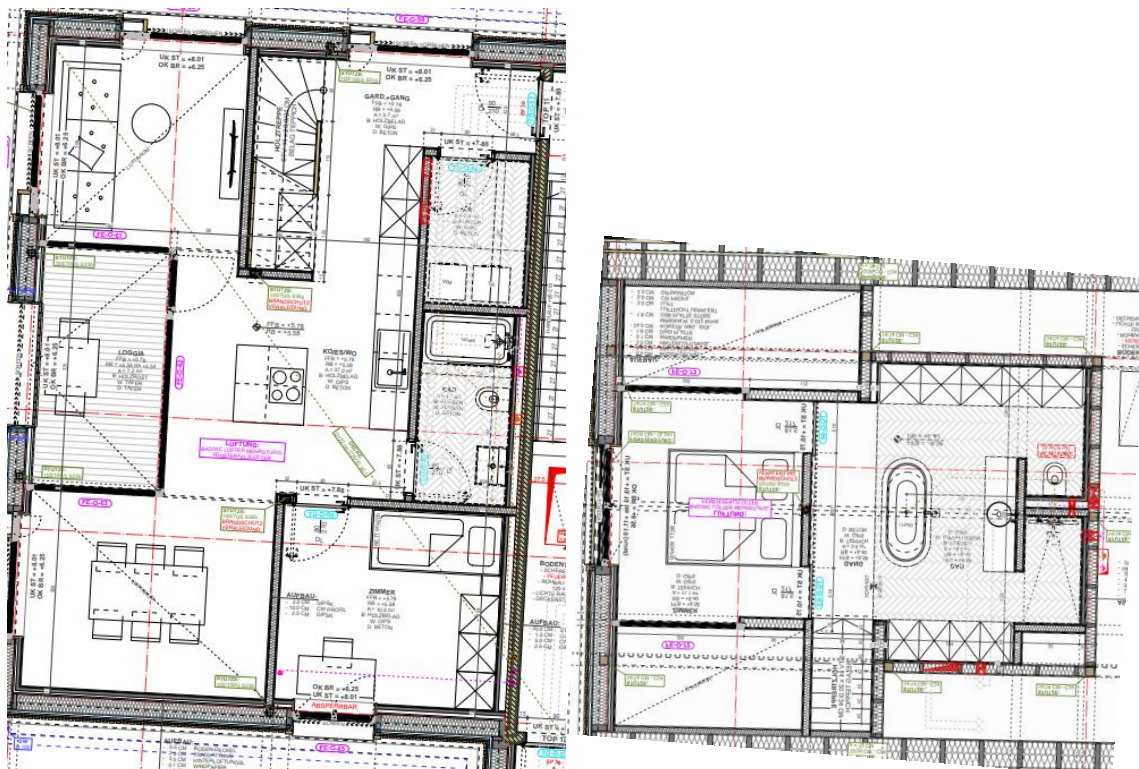
**Möblierung der Wohnung:** Einbauküche inkl. Geräte, Badezimmerschrank

**Kellerflächen:** 3,7 m<sup>2</sup> Kellerabteil sowie Nutzung gemeinsamer Müll- und Fahrradraum

# TOP 10

## ab 1.12.2025

**3-Zimmer-Wohnung im 2. OG im Haus 0**  
**105,45 m<sup>2</sup> Wohnfläche mit Loggia**  
**2-stöckig, sehr hochwertige Ausstattung**



### **Monatlicher Mietzins TOP 10:**

Miete brutto 17,00 Euro pro m<sup>2</sup>

Betriebskosten brutto 2,50 Euro pro m<sup>2</sup>

### **Kaution:**

3 Monatsmieten inkl. BK oder Bankgarantie

### **Kosten Tiefgarage:**

Es besteht die Möglichkeit, einen Stellplatz in der Tiefgarage zu mieten. Die monatlichen Kosten je Stellplatz belaufen sich auf brutto 75,00 Euro.

**Möbliering der Wohnung:** Einbauküche inkl. Geräte, Badezimmerschrank

**Kellerflächen:** 3,7 m<sup>2</sup> Kellerabteil sowie Nutzung gemeinsamer Müll- und Fahrradraum