

Große 3 Zimmer Wohnung in bester Lage in Bregenz

Objekt: 1570 • Rheinstraße 37 • 6900 Bregenz



Eckdaten im Überblick

| | |
|------------------------|---|
| ObjektNr. | 1570 |
| Objekttyp | Wohnung |
| Vermarktungsart | Kauf |
| Topnummer | W 12 |
| Wohnfläche | 81,36 m ² |
| Anzahl Zimmer | 3 |
| Balkon/Terrasse | 7,17 m ² |
| Heizungsart | Gas |
| Heizsystem | Zentralheizung |
| Lift | Kein Fahrstuhl |
| Beziehbar | ab sofort |
| Baujahr | 1959 |
| HWB | 151 kWh/(m ² a) |
| HWB Klasse | E |
| Betriebskosten | 205,04€ + 146,12€ Reparaturfond / lt. Vorschreibung der Hausverwaltung |
| Preis | 295.000,00 € |

Einmalkosten / Nebenkosten

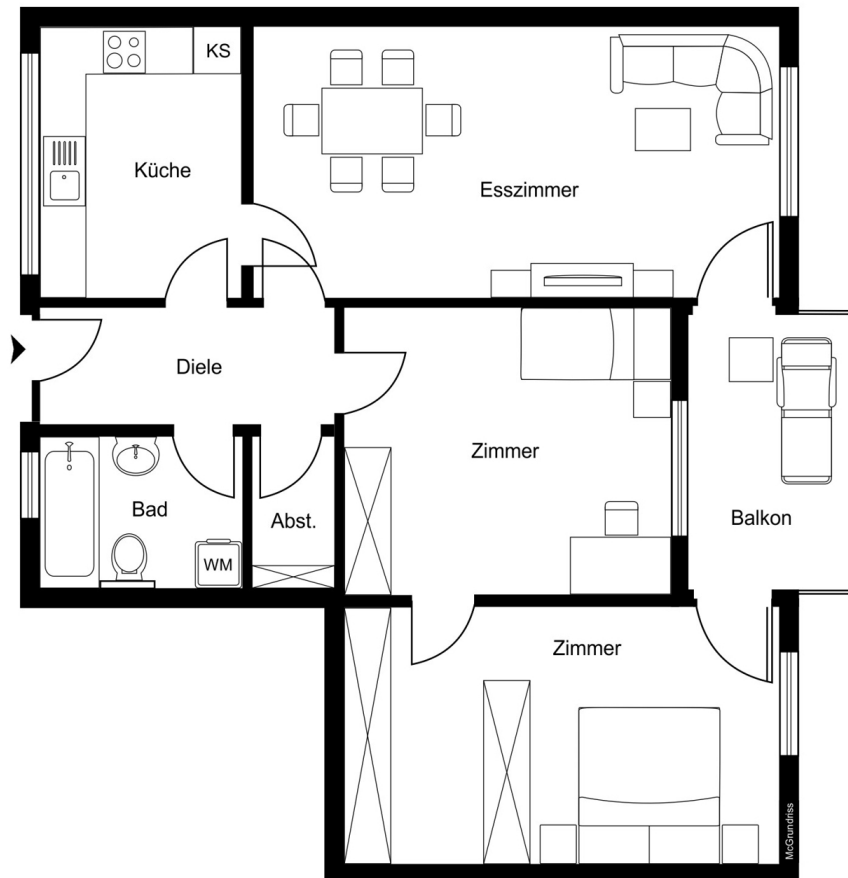
3,5% Grunderwerbsteuer
1,1% Grundbucheintragungsgebühr
3,0% Vermittlungsprovision zzgl. 20% MwSt.
Vertragserrichtungskosten
Beglaubigungskosten + Barauslagen



Ihr Ansprechpartner:

Philipp Huber
Mobil: +43 664 46 20 817
p.huber@phima.at

Grundriss



Grundriss ohne Maßstab

Beschreibung

top lage, beste Infrastruktur
große Zimmer
schöner Balkon mit Blick in Grüne
Einbauküche inklusive



Wohnzimmer



Wohnzimmer



Wohnzimmer



Kinderzimmer / Büro



Kinderzimmer / Büro



Schlafzimmer



Schlafzimmer



Schlafzimmer



Küche



Küche



Bad / WC



Bad / WC



Flur



Abstellraum



Balkon



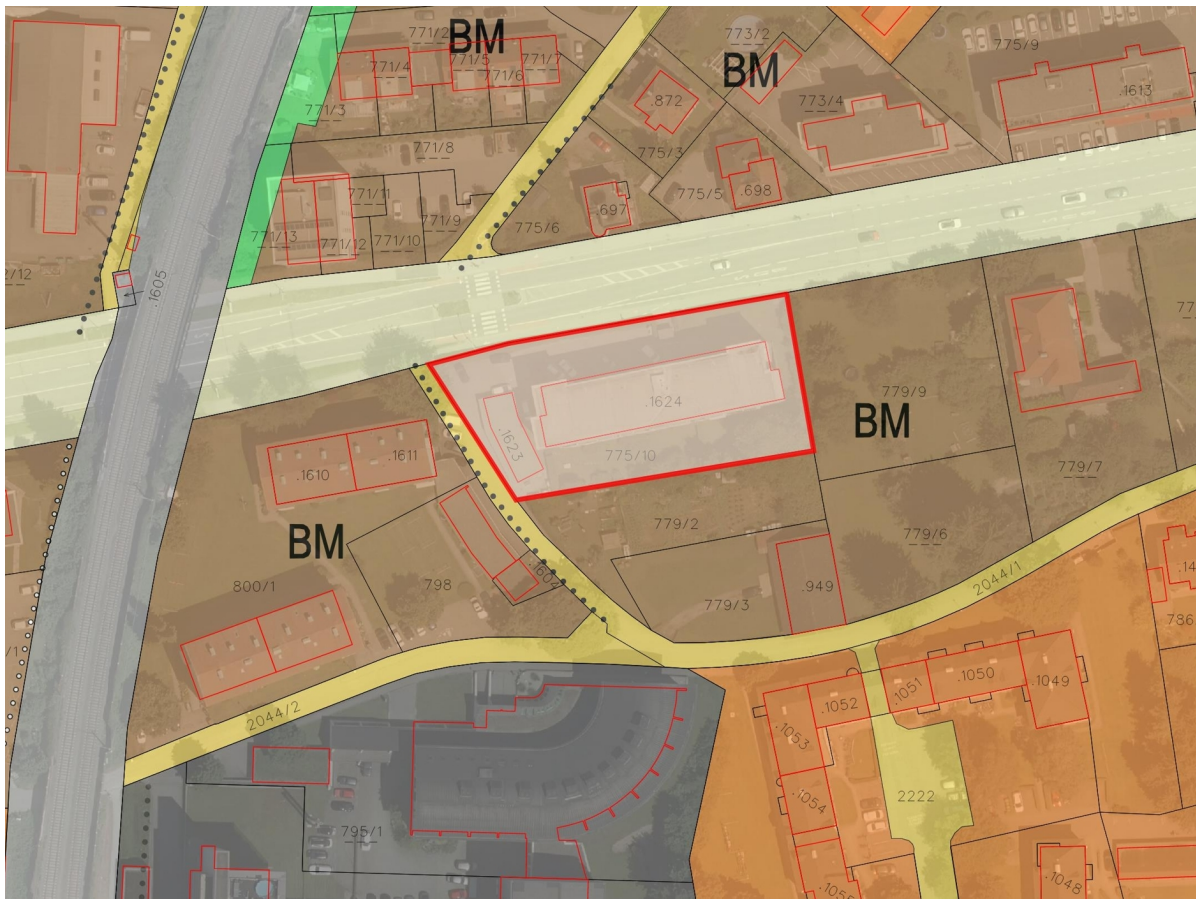
Balkon



Balkon

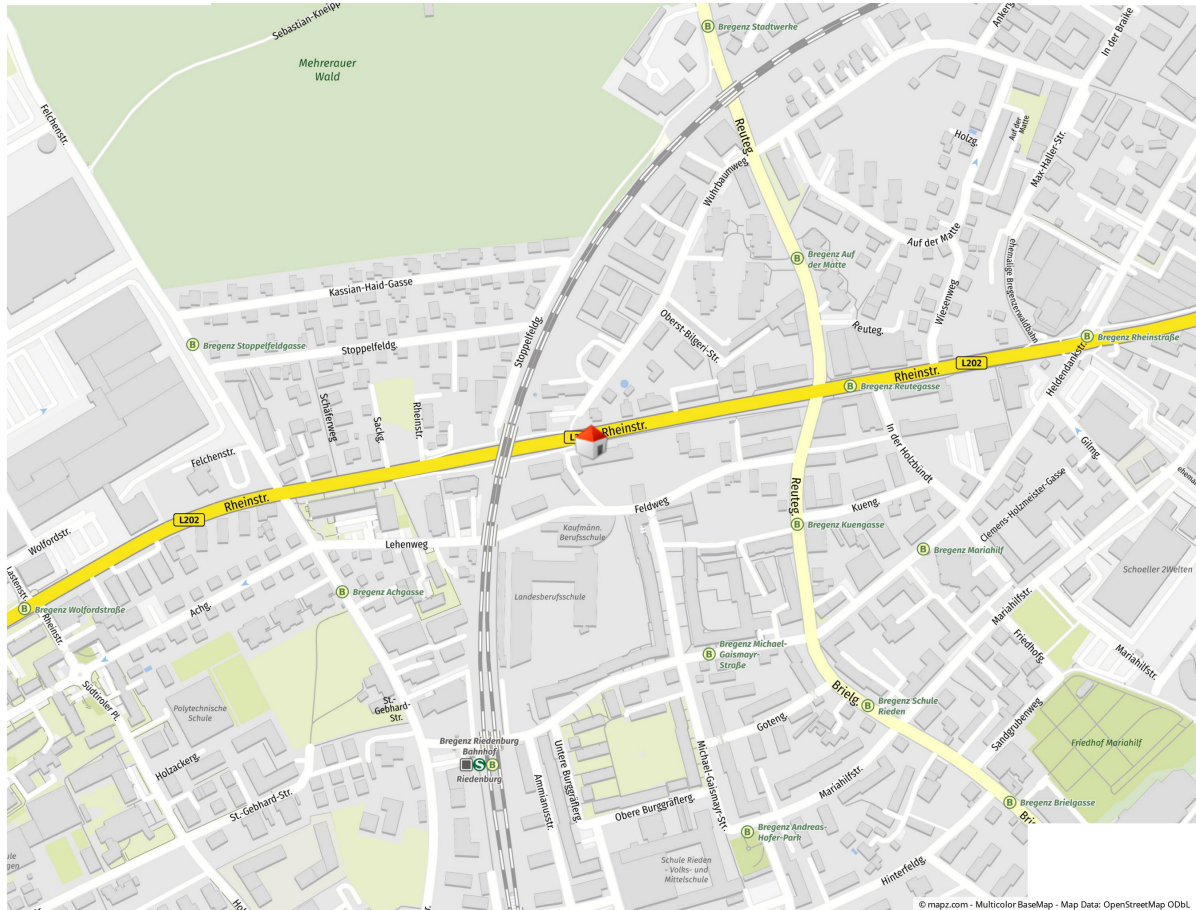


Ansicht



Flächenwidmungsplan

Lageplan



Geolyzer Kartenausschnitt

Infrastruktur

| | |
|----------------------------------|---------|
| Dist. Kindergarten (km) | 0,6 km |
| Dist. Volksschule (km) | 0,07 km |
| Dist. Mittelschule (km) | 0,55 km |
| Dist. Autobahn (km) | 0,99 km |
| Dist. Einkaufsmöglichkeiten (km) | 0,45 km |
| Dist. Bahnhof (km) | 0,34 km |
| Dist. Bus(km) | 0,02 km |

Rechtshinweis: Die in diesem Exposé bereitgestellten Informationen und Angaben wurden mit größtmöglicher Sorgfalt und nach bestem Wissen und Gewissen erhoben bzw. angegeben. Die Angaben erfolgen jedoch ohne Gewähr. Irrtum, Tippfehler und Zwischenverkauf vorbehalten.