

SONNIGES GRUNDSTÜCK MIT AUSSICHT ZU VERKAUFEN

LUDESCH ■ VOGELGSANG



Beschreibung

LUDESCH ■ VOGELGSANG

Das Grundstück befindet sich in ruhiger Lage in Ludesch im Bereich Vogelgsang und bietet einen tollen Ausblick auf die umliegende Bergwelt.

Das Grundstück ist als Baufläche Wohngebiet gewidmet. Kanal- und Wasseranschlussmöglichkeiten befinden sich in unmittelbarer Nähe des Grundstücks.

Eine Volksschule, ein Kindergarten sowie ein Nahversorger befinden sich im Ort.

Die Gemeinde Ludesch ist ein idealer Ausgangspunkt für viele Freizeitaktivitäten im Walgau. Ebenfalls ist das Großwalsertal mit vielen Wanderwegen sowie seinen Skigebieten gut erreichbar.

DATEN

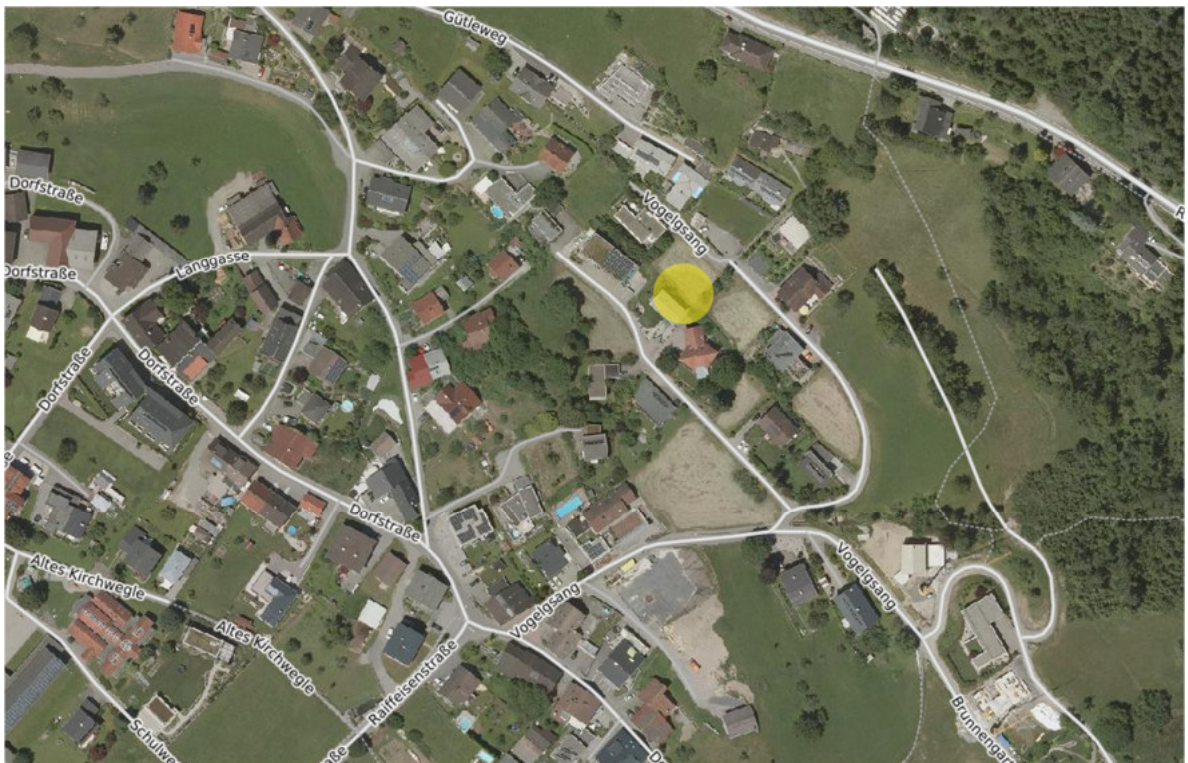
- GSTNR 2813/3 in EZ 1576, KG Ludesch; Anteil aus GSTNR 2813/1 aus EZ 1578
- Grundstücksfläche: 568 m² lt. GB-Auszug
- Widmung: Baufläche Wohngebiet BW
- Kanal- und Wasseranschlussmöglichkeiten in der näheren Umgebung

KAUFPREIS-BESTPREISANBOT

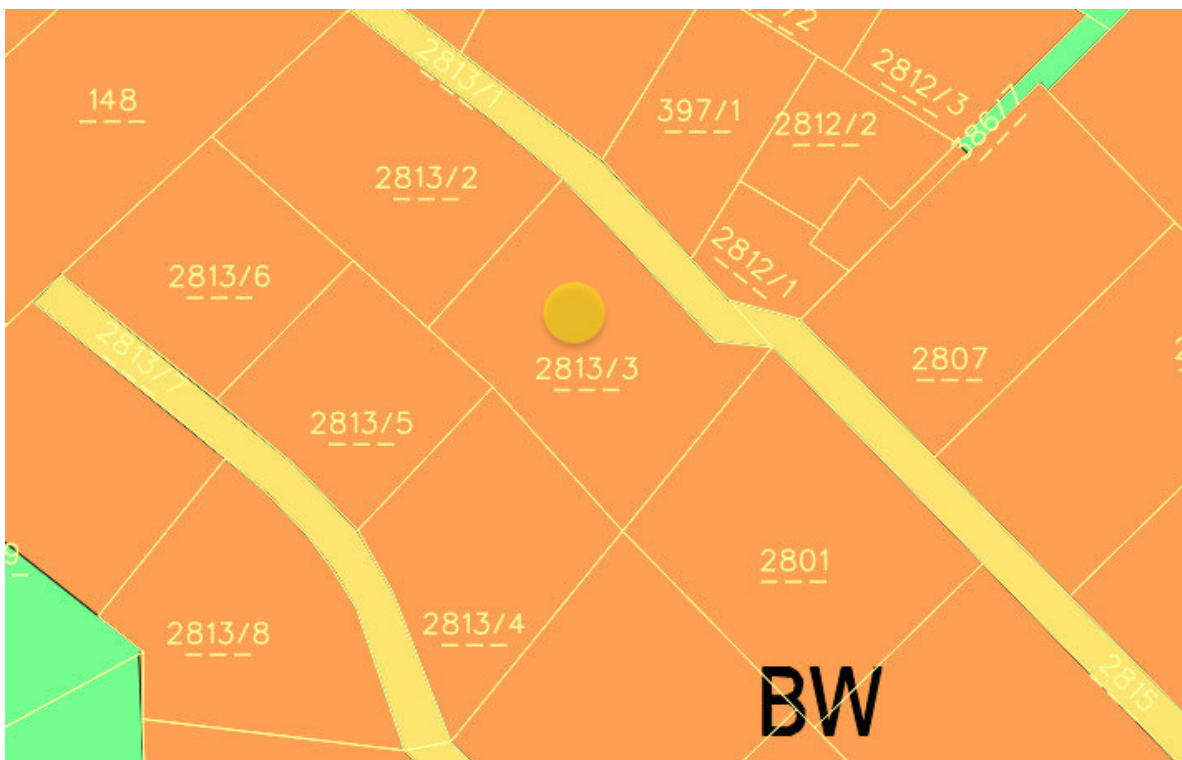
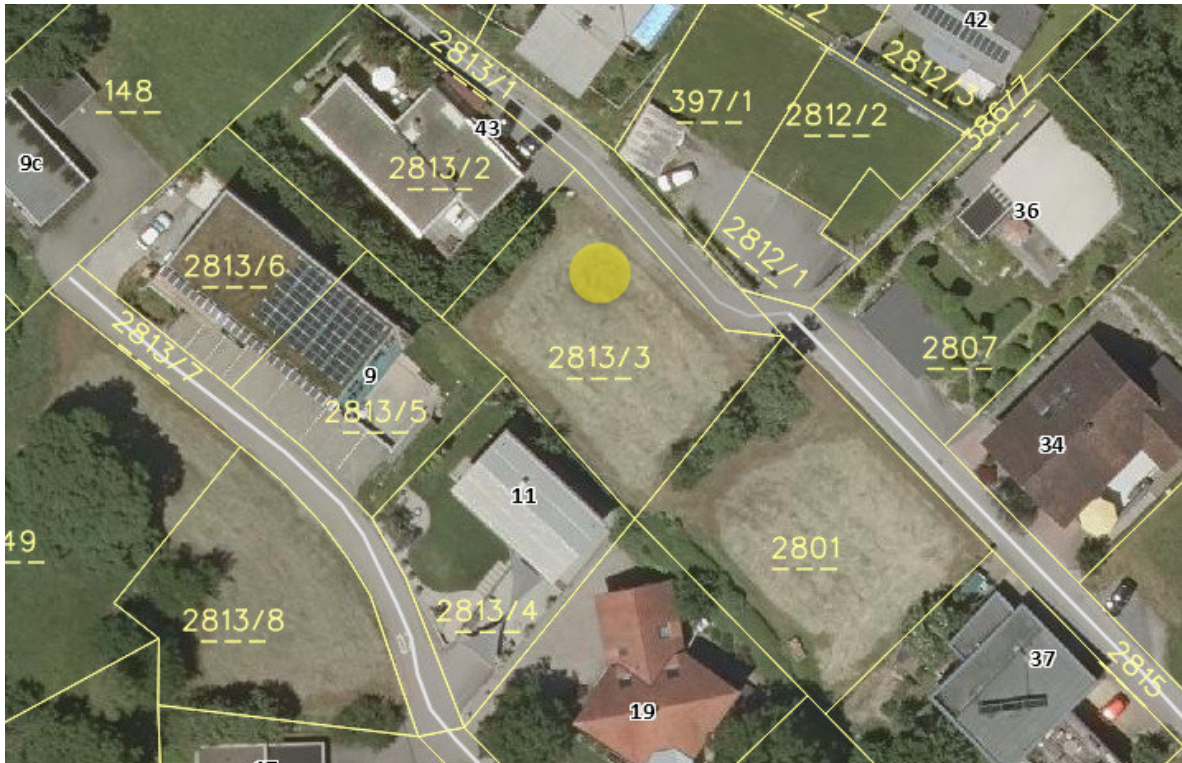
Preis auf Anfrage

NEBENKOSTEN

- 3,5% Grunderwerbsteuer
- 1,1% Grundbucheintragung
- 1,0 % Vertragserrichtungskosten inkl. Treuhandabwicklung + 20 % MwSt.
- 3,0 % Vermittlungshonorar + 20 % MwSt.



Nutzen Sie Ihre Chance auf eine Besichtigung und vereinbaren Sie gleich telefonisch einen Termin unter:
+43 5552 62753 oder kontaktieren Sie uns einfach per Mail: isabell.bickel@primusimmobilien.at



Nutzen Sie Ihre Chance auf eine Besichtigung und vereinbaren Sie gleich telefonisch einen Termin unter:
+43 5552 62753 oder kontaktieren Sie uns einfach per Mail: isabell.bickel@primusimmobilien.at



Nutzen Sie Ihre Chance auf eine Besichtigung und vereinbaren Sie gleich telefonisch einen Termin unter:
 +43 5552 62753 oder kontaktieren Sie uns einfach per Mail: isabell.bickel@primusimmobilien.at



Nutzen Sie Ihre Chance auf eine Besichtigung und vereinbaren Sie gleich telefonisch einen Termin unter:
+43 5552 62753 oder kontaktieren Sie uns einfach per Mail: isabell.bickel@primusimmobilien.at