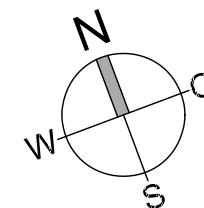
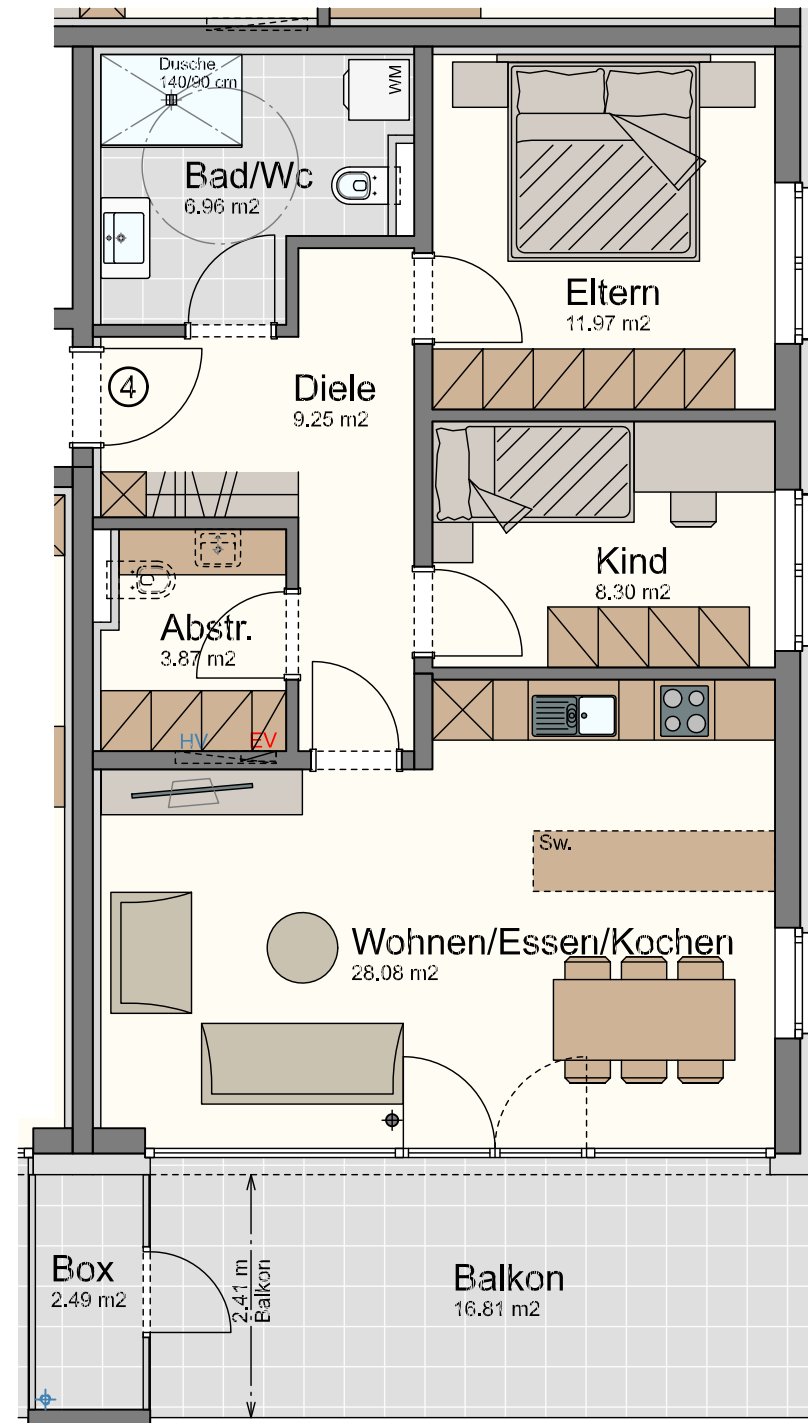


Kreuzgasse Sulz

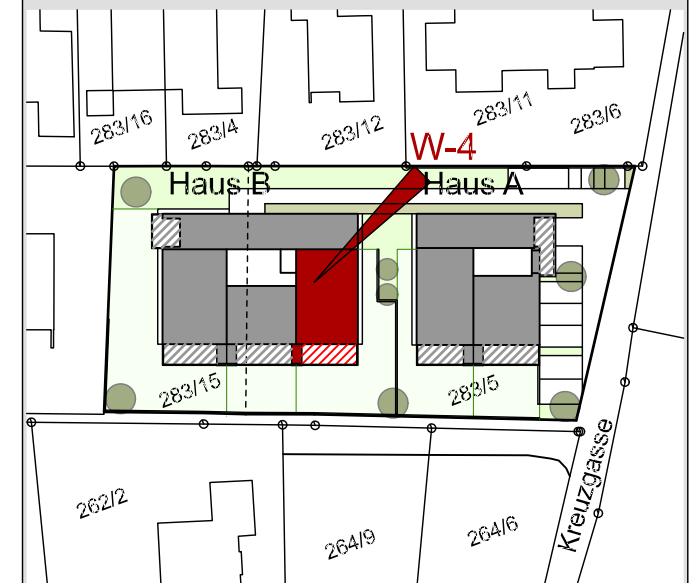
Haus B
Wohnung W-04

3-Zimmer-Wohnung
im Obergeschoss mit 68.43 m²

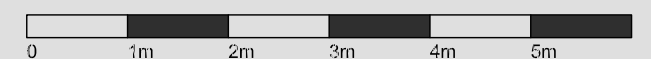
Diele	9.25 m ²
Bad/Wc	6.96 m ²
Eltern	11.97 m ²
Kind	8.30 m ²
Abstellraum	3.87 m ²
Wohnen/Essen/Kochen	28.08 m ²
Gesamt	68.43 m²
Balkon	16.81 m ²
Box	2.49 m ²
Kellerabteil	7.18 m ²



- Legende:**
- Sw. = Sonderwunsch
 - HV = Heizverteiler
 - EV = Elektroverteiler
 - WM = Waschmaschine
 - ~ = Außenwasserhahn
 - ⊙ = Höhenkoten
 - ⊙ = Stahlsäule statisch notwendig!



Maßstab 1:75 (1cm = 75cm)



Datum 06. Jänner 2026