



heimwärts
Immobilien

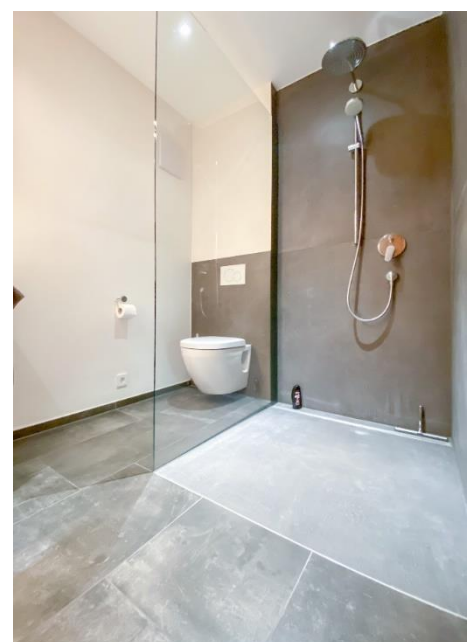


Sehr geräumige Wohnung im Dachgeschoß! Top 16

6900 Bregenz, Landstraße, 2. OG

Auf einen Blick:

- Wohnen im Grünen
- Große Loggia, Raumhohe Verglasung
- Wärmepumpe / Fußbodenheizung
- Geringe Energiekosten
- Tiefgarage, Kellerabteil, Personenlift
- Beste Infrastruktur vor der Haustür
- Nur renommierte Handwerksbetriebe
- Geräumiger Abstellraum
- Langlebige Holzfassade





Wohnfläche:	ca. 101,89 m ²
Stockwerk:	2. OG
Lift:	Ja
Fertigstellung:	Ende 2026
Zimmer:	4
Badezimmer / WC:	2 / 2
2 Loggia:	ca. 25,2 m ² + 6,9 m ²
Kellerabteil:	ca. 10 m ²
HWB:	29 kWh/m ² a; Klasse: B
Heizungsart:	Wärmepumpe mit Tiefenbohrung
Kaufpreis Wohnung:	€ 784.550,-
Kaufpreis Tiefgarage:	€ 27.000,-

Fotos stammen aus zwei von Bauträger [WOHN-form.at](https://www.wohn-form.at) fertig gestellten Wohnanlagen!
Ausstattung nach Kundenwunsch und teilweise über Standardausstattung!

heimwärts
Immobilien GmbH



Lukas Feurstein

Akad. Immobilienmanager

T +43 664 / 88 79 13 44

LF@heimwaerts.at

6867 Schwarzenberg, Heuberg 222

Nebenkostenübersicht:

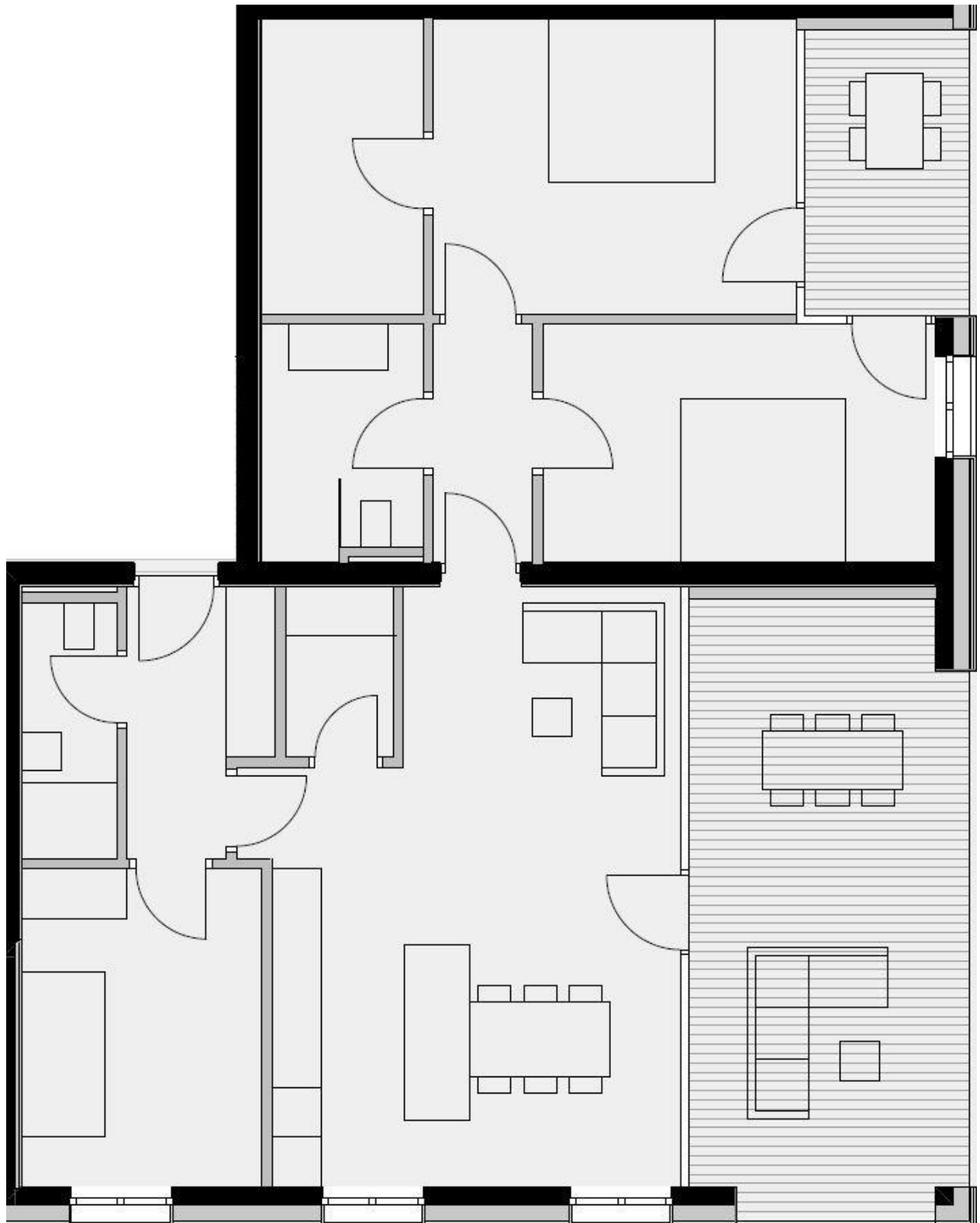
3,5% Grunderwerbsteuer

1,1 % Grundbucheintragung (*entfällt bei Hauptwohnsitz*)

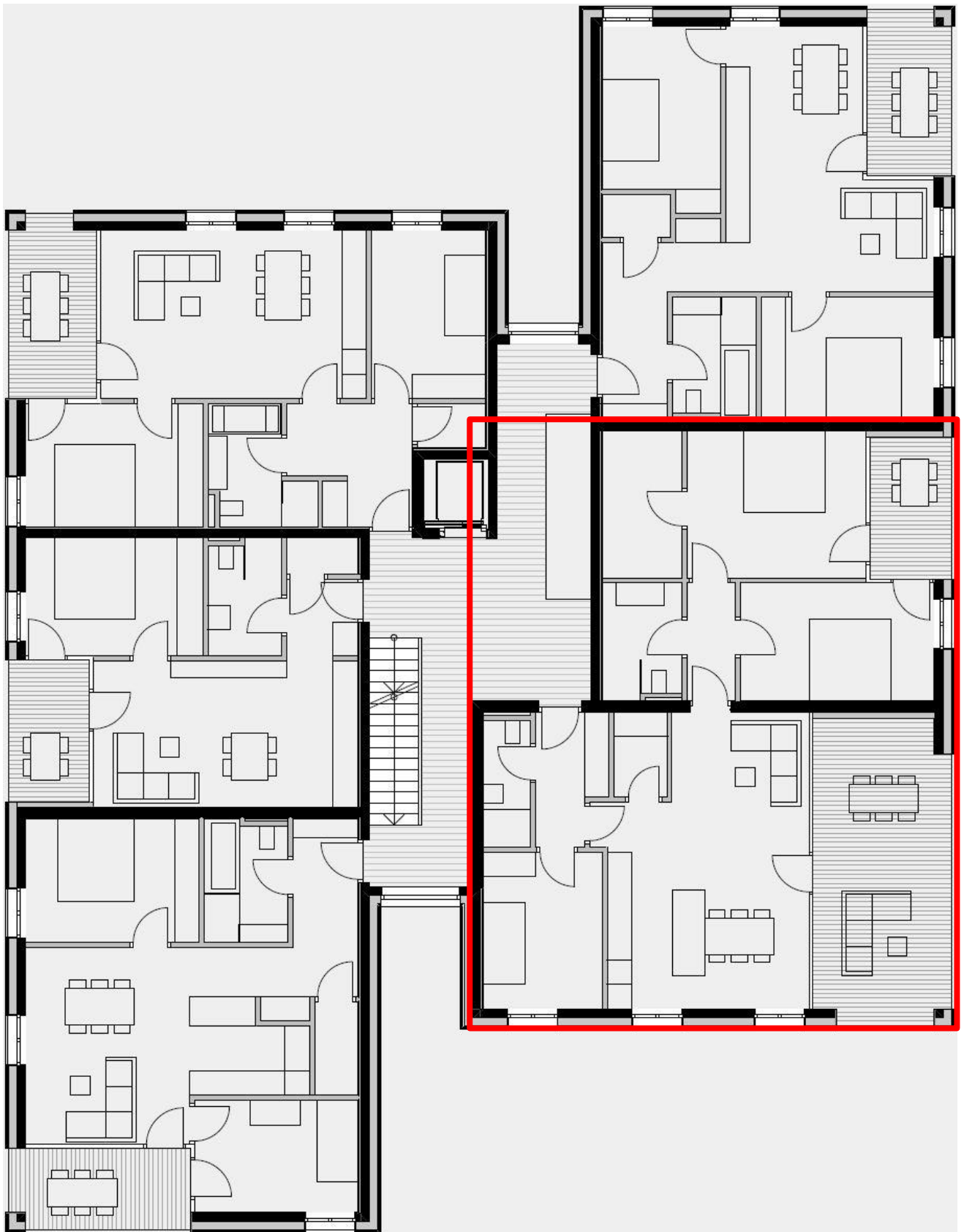
Provisionsfrei für den Käufer

Vertragserrichtungskosten zzgl. 20 % MwSt.

Barauslagen



Grundriss Top 16, 2. OG



Stockplan 2. OG



heimwärts
Immobilien



Beispiel: Kochen / Wohnen



Ansicht Süd West



heimwärts
Immobilien



Ansicht Nord West



Ansicht Süd Ost



heimwärts
Immobilien



Luftbild visualisiert



Anfahrtsplan

heimwärts

sucht und findet



www.heimwaerts-immobilien.at