

Rankweil
Rebengasse 1-4

Wohnanlage Rebengasse

3-Zimmerwohnung | Top 24 | Erdgeschoss

Adresse

A-6830 Rankweil, Rebengasse 1

Fläche

71,36 m²

Baujahr

2011

Ausstattung

voll ausgestattete Küche, Bad mit Badewanne Kellerabteil

Miete gesamt

€ 1.265,-

Lage

zentrumsnahe Lage

Terrasse

6,19 m²

Heizungsart / Energiesystem

Fußbodenheizung,
Grundwasserwärmepumpe

Parken

Tiefgaragen- und/oder Carport-Stellplätze,
Besucherparkplätze vorhanden

Verfügbar ab

1. April 2025

Allgemeines zum Standort

Die Marktgemeinde Rankweil zählt mit 12.000 Einwohnern zu den größten Gemeinden im Bezirk Feldkirch. Besonders bekannt ist die Gemeinde im Herzen des Vorderlands für die Wallfahrtskirche Basilika, die weit über die Landesgrenzen hinaus bekannt ist.

Die Wohnanlage in der Rebengasse wurde im Jahr 2011 errichtet und besteht aus 4 Gebäuden mit insgesamt 38 Wohnungen. Die 2- und 3-Zimmerwohnungen verfügen alle über private Außenbereiche in Form von Balkonen/Loggien in den Obergeschossen oder Terrassen mit Gartenabteilen im Erdgeschoss.





hochwertige Ausstattung

Die Wohnung Top 24 befindet sich im Erdgeschoss. Der Zugang zur Tiefgarage befindet sich direkt im Haus, ein Lift ist vorhanden.

Der Eingangsbereich in der Wohnung bietet ausreichend Platz für eine Garderobe und ein Abstellraum bietet zusätzlichen Stauraum. Im großzügigen Wohn-/Essbereich befindet sich eine Einbauküche mit Kühlschrank, einem Geschirrspüler und einem Herd mit Backofen.

Das Badezimmer ist mit WC, Handwaschbecken sowie einer Badewanne mit Glas-Duschwand ausgestattet. Auch der Waschmaschinenanschluss befindet sich im Badezimmer.

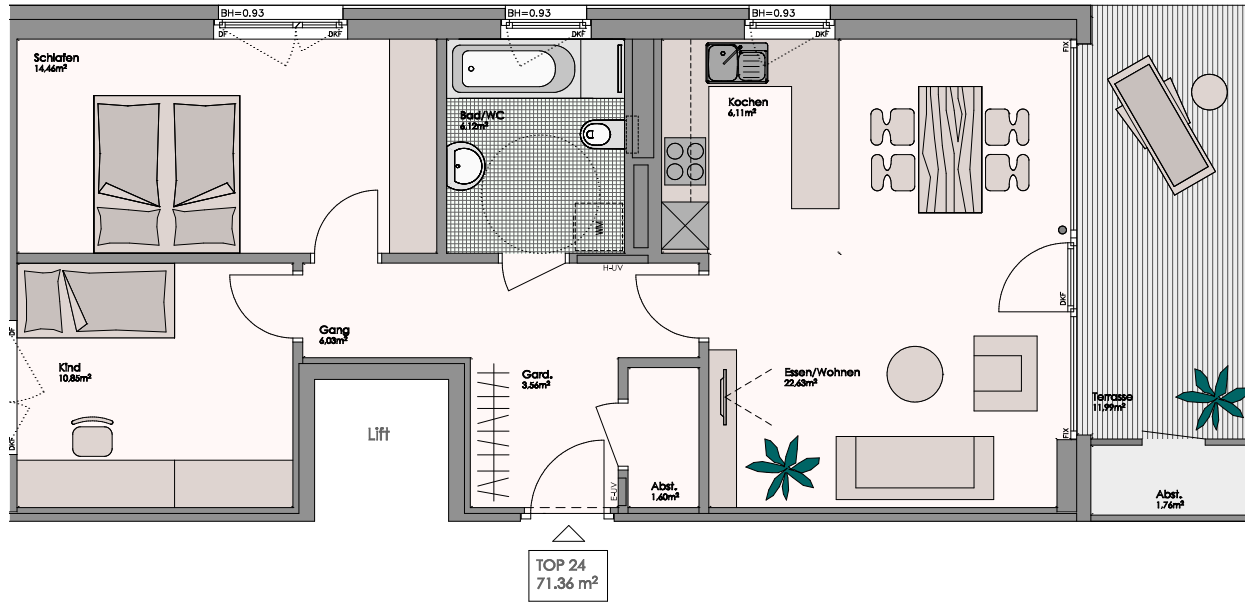
Das große Schlafzimmer sowie ein weiteres Zimmer, das als Kinderzimmer, Büro oder Ankleidezimmer genutzt werden kann, sind ebenso wie der Wohn- und Essbereich mit hochwertigem Parkettboden ausgestattet.

Ein Highlight der Wohnung ist die 12 m² große Terrasse sowie der angrenzende Privatgarten (ca. 30 m²). Der Außenbereich ist nach Süd-Westen ausgerichtet und verfügt über einen zusätzlichen Abstellraum.

Für behagliche Raumtemperaturen sorgt die Fußbodenheizung in der gesamten Wohnung. Ein Tiefgaragenplatz sowie ein der Wohnung zugeordnetes Kellerabteil sind im Mietpreis inkludiert. Ein weiterer Stellplatz kann auf Wunsch zusätzlich angemietet werden.



Grundriss



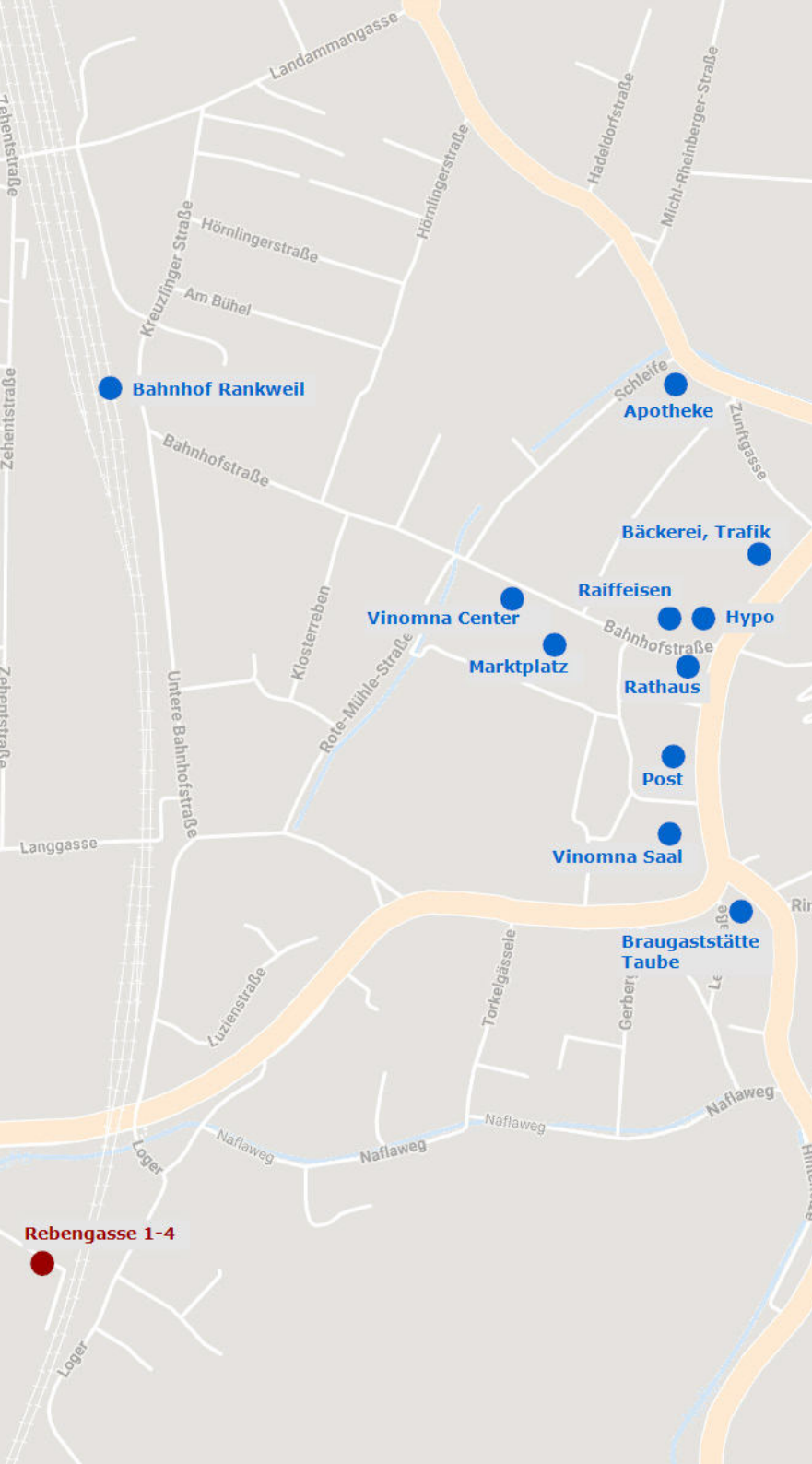
Erdgeschoss, Top 24

Wohnen/Essen	22,63 m ²
Kochen	6,11 m ²
Schlafen	14,46 m ²
Kind	10,85 m ²
Gang	6,03 m ²
Gard.	3,56 m ²
Abst.	1,60 m ²
Bad	6,12 m ²
Gesamt	71,36 m²
Terrasse	11,99 m ²
Abst.	1,76 m ²

Lageplan:







Lage und Umgebung

Der Standort in der Rebengasse liegt unweit des Zentrums von Rankweil.

Alle wichtigen Einrichtungen des täglichen Lebens sind bequem erreichbar. Supermärkte, Bäckereien, Apotheken und Ärzte befinden sich in direkter Nähe. Für Familien stehen Kindergärten, Schulen und Freizeiteinrichtungen zur Verfügung.

Rankweil ist zudem für sein umfangreiches und vielfältiges Gastronomieangebot bekannt und bietet ein reges Vereinsleben sowie zahlreiche kulturelle Veranstaltungen, die für eine lebendige Gemeinschaft sorgen.

Der Bahnhof Rankweil liegt nur etwa 1 Kilometer vom Standort in der Rebengasse entfernt, zur Bushaltestelle mit Verbindungen nach Feldkirch, Klaus, Röthis, und Schaan (FL) sind es nur ca. 2 Minuten Fußweg.

Die Anschlussstelle Rankweil der A14-Rheintalautobahn erreichen Sie nach rund 1,5 km.

Der nahegelegene Liebfrauenberg, die Rad- und Spazierwege an der Frutz und zahlreiche Wanderwege in unmittelbarer Umgebung bieten viele Möglichkeiten für Bewegung und Erholung in der Natur.

Ansprechpartner für Anfragen:

Nicole Bösch

Torkelweg 1, 6832 Röthis

+43 5522 93081

office@hajek-riedmann.at

www.hajek-riedmann.at

 **HAJEK
RIEDMANN**