

Penthouse Charme mit lässiger Eleganz



6842 Koblach, Strassenhäuser 12 a, Top 6 + EP 12

Auf einen Blick

Modern wohnen am Kummenberg

- 99 m² Wohnfläche
- elegantes Wohn-, Esszimmer mit Panoramablick
- exquisit verbaute Materialien
- erstklassige Küche in zeitlosem Design
- drei große Schlafzimmer von 10 m² – 13 m²
- 26 m² überdachte Terrasse mit herrlicher Weitsicht
- Carport und Allgemeinparkplätze
- gepflegte Allgemeinflächen und -räume
- zentral mitten im Rheintal und nahe der Schweizer Grenze
- Naherholung am Kummenberg, der Frutz und dem neuen Rhein
- zeitnahe Übernahme möglich



Christoph Geringer
+43 (0)664 88 79 13 46
geringer@immoteam7.at

Immoteam7 ITS GmbH
Mozartstraße 1
6850 Dornbirn

Baujahr:	2007
Wohnfläche:	ca. 98,86 m ²
Keller:	ca. 6,00 m ²
Terrasse:	ca. 26 m ²
Auto:	Carport
Zimmer:	4
Bad / separates WC:	1 / 1
verfügbar:	nach Absprache
Heizungsart:	Zentralheizung mit Gas
HWB:	65 kWh/m ² a, Klasse C
Betriebskosten:	€ 190,25 (zzgl. Rep.Fond € 106,-)
Kaufpreis Carport:	€ 10.000,-
Kaufpreis:	€ 415.000,-

Nebenkostenübersicht:

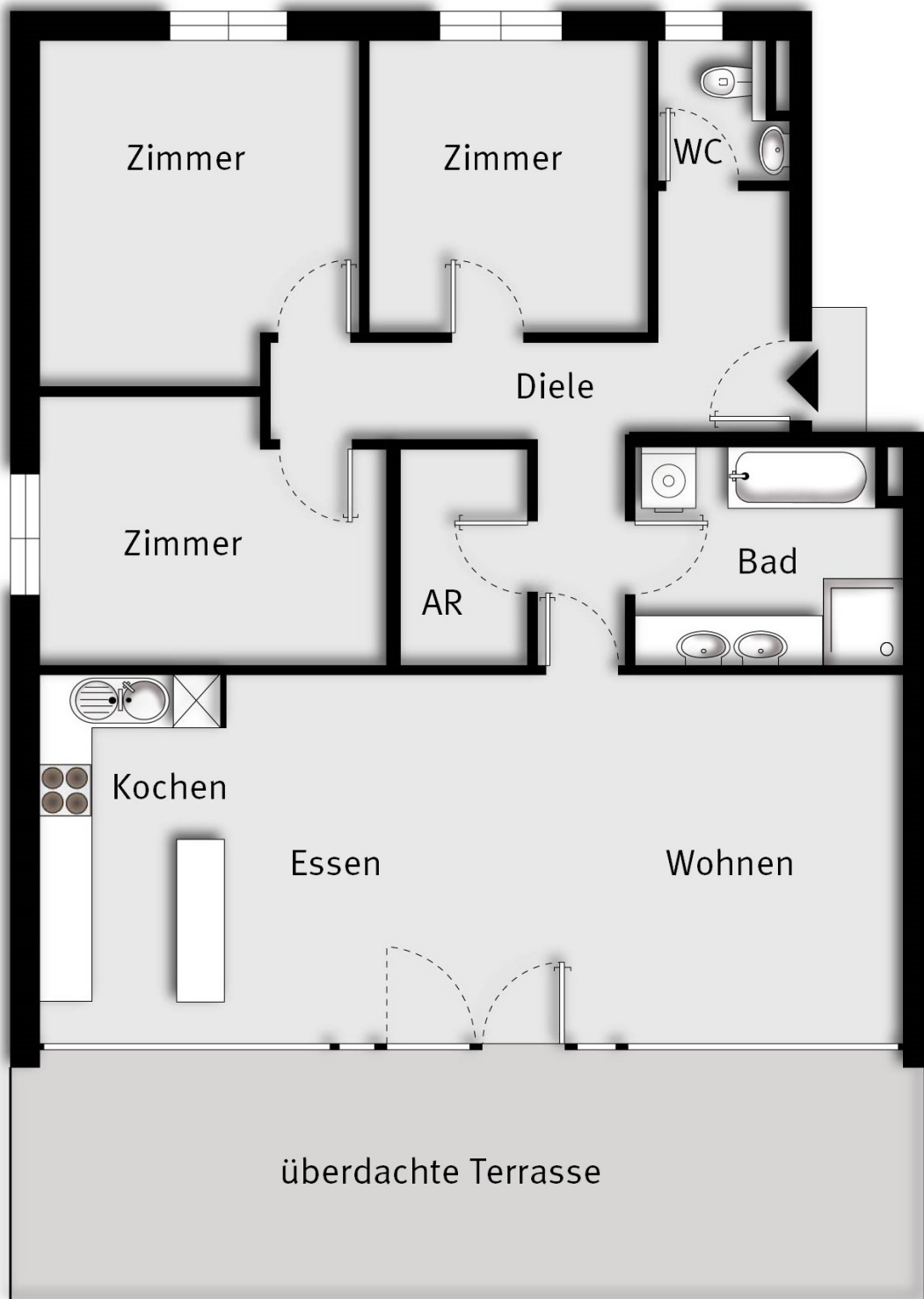
3,5% Grunderwerbsteuer

1,1 % Grundbucheintragung

3,6 % Vermittlungsprovision inkl. MwSt.

Vertragserrichtungskosten, ca. 1,2 % inkl. MwSt.

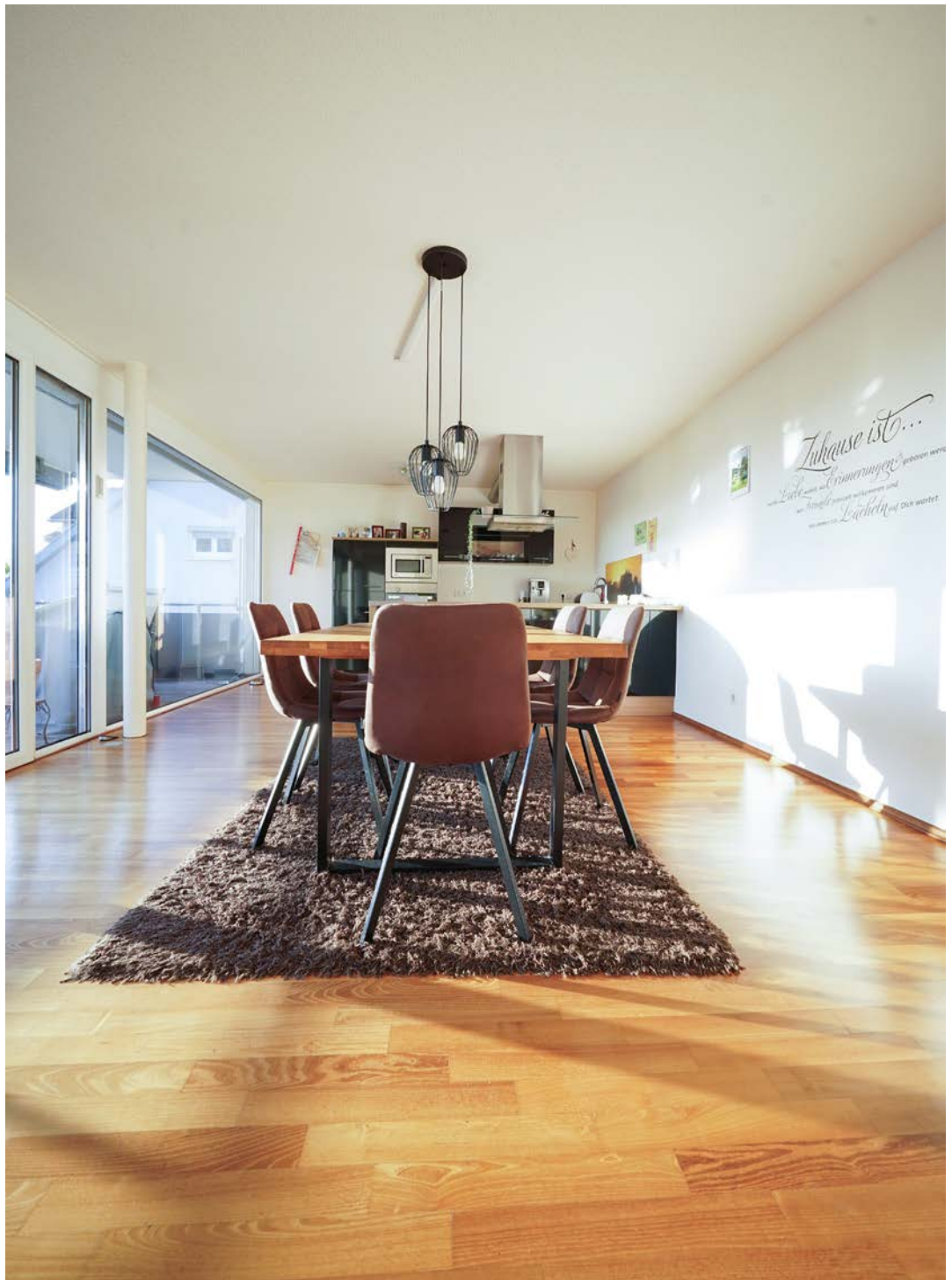
zzgl. Barauslagen



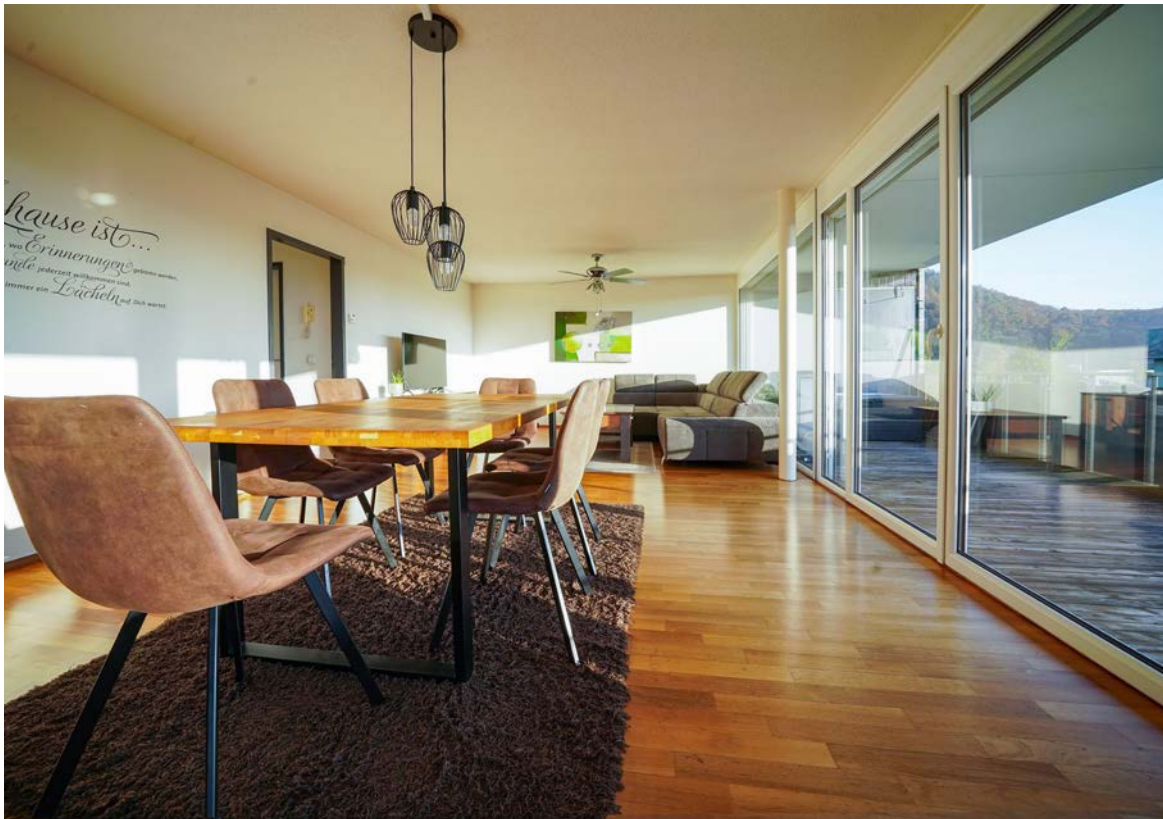
Kochen



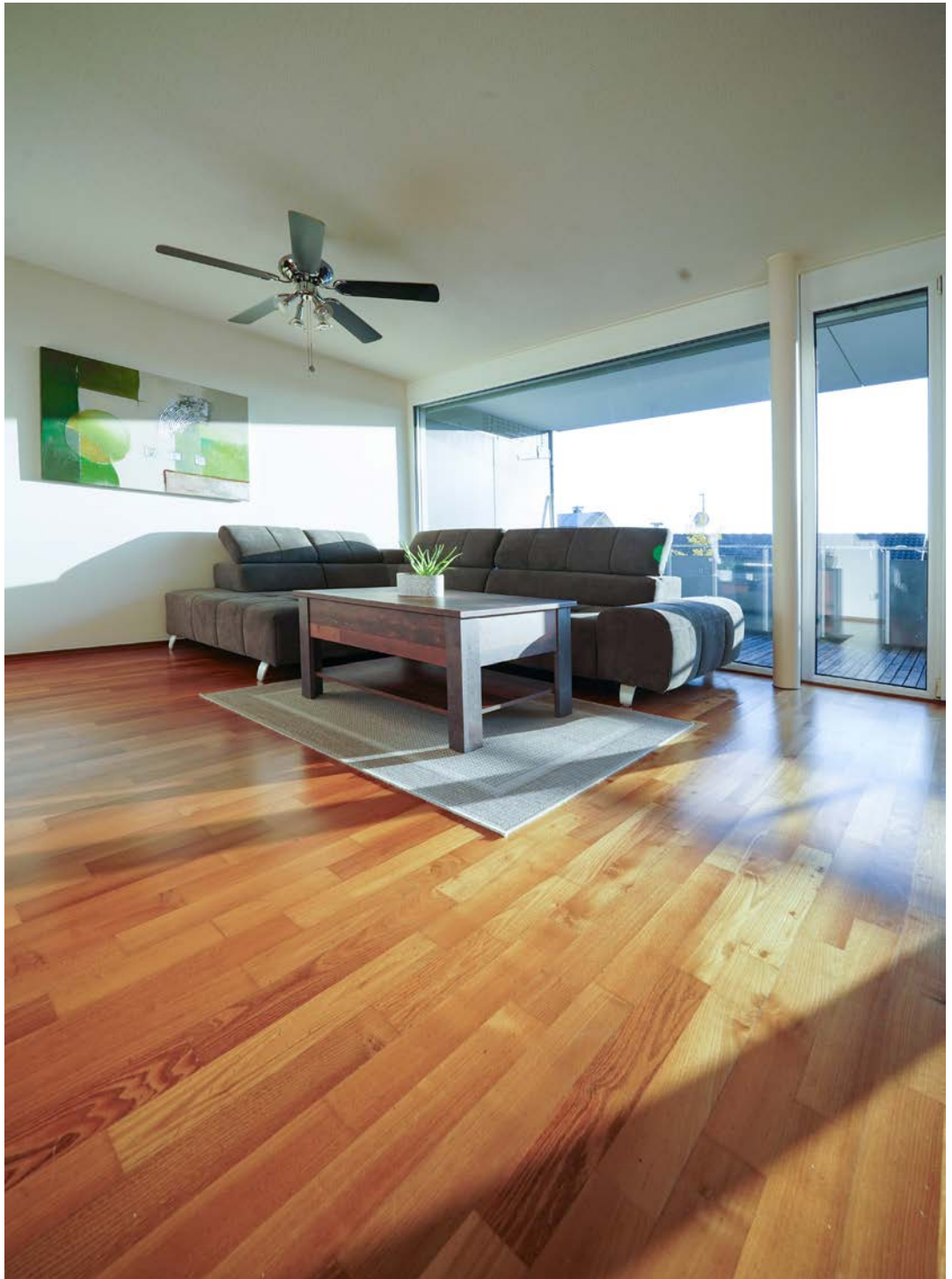
Essen



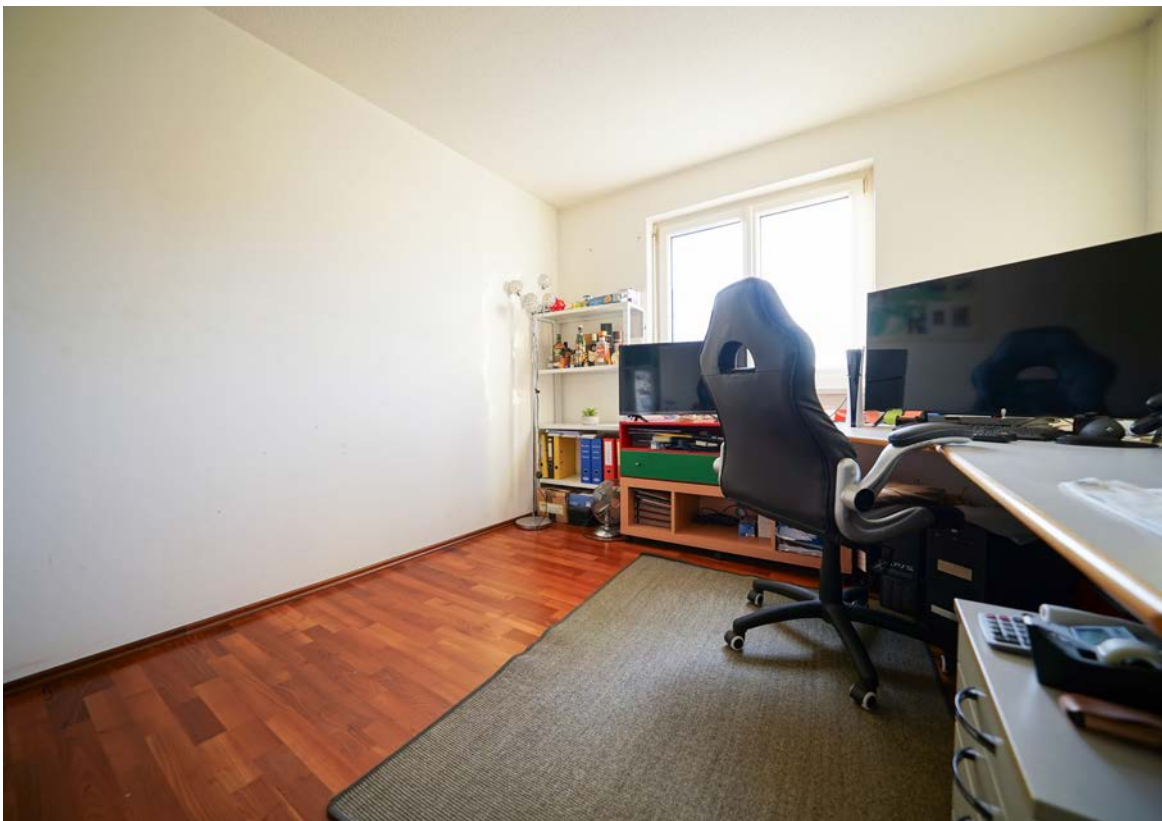
Essen_Wohnen



Wohnen



Zimmer



Zimmer



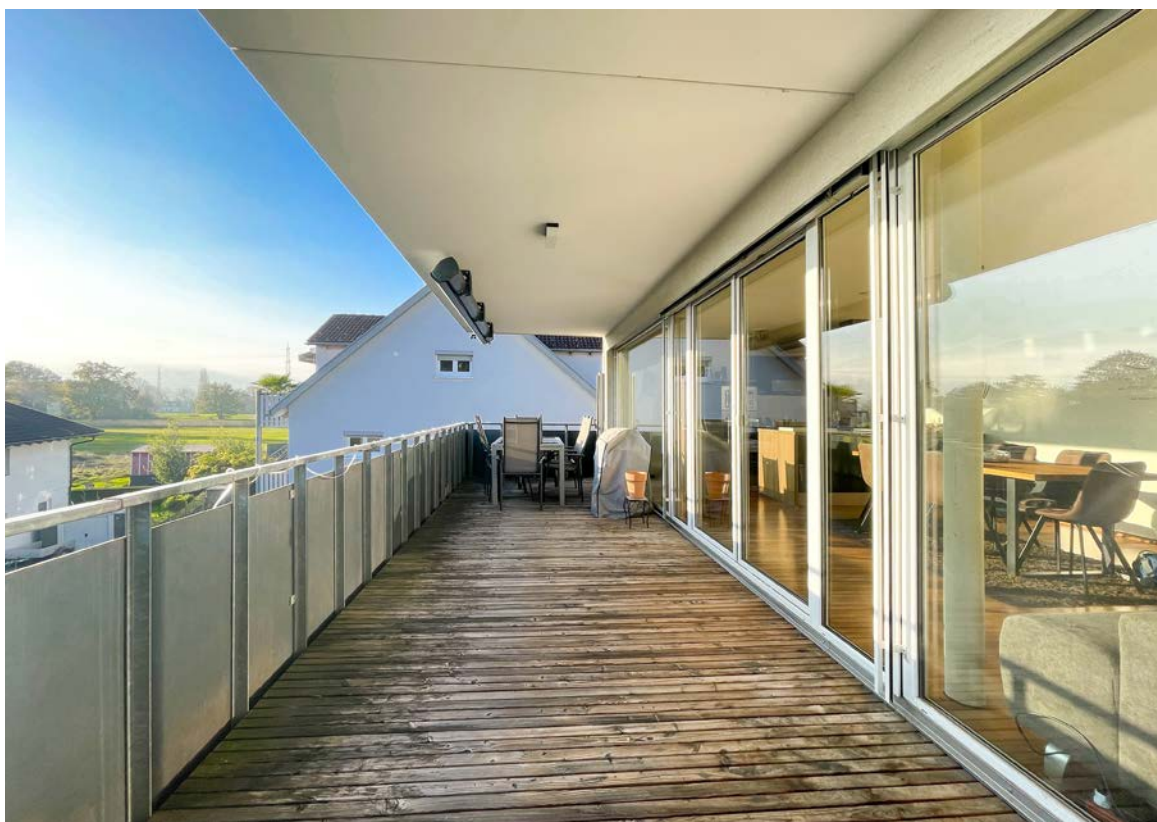


separates WC



Bad

Terrasse_überdacht



Draufsicht



Lage_Umgebung

Lageplan



Anfahrtsplan

Ihre Immobilie in guten Händen

