

# Reihenhaus in Feldkirch-Tisis



Dr. Isa-Großschädl-Weg 17a



# Mehrfamilienhausanlage mit drei Wohneinheiten

- 500 m zur Grenze nach Liechtenstein
- 200 m von der nächsten Bushaltestelle entfernt
- Terrasse und liebevoll gestalteter und uneinsehbarer Garten im Erdgeschoß, oberhalb der Tiefgarage mit Abendsonne





# Daten

---

<b>Verfügbar ab:</b>	Sommer 2026 – nach Vereinbarung
<b>Kaufpreis:</b>	EUR 740'000
<b>Baujahr/-fertigstellung:</b>	Dezember 2001
<b>Bewohnt von den jetzigen Eigentümern seit:</b>	2012
<b>Wohnfläche gesamt:</b>	124 m <sup>2</sup>
<b>Wohnfläche Erdgeschoß:</b>	65,10 m <sup>2</sup>  Wohnbereich, Küche, Speis mit Waschbecken, Waschmaschine und Trockner, Gäste-WC, Eingangsbereich mit Garderobe und Nebenraum
<b>Sonstiges:</b>	Eigener Raum für Gartenutensilien und Müllaufbewahrung zugänglich vom allgemeinen Hausgang
<b>Wohnfläche Obergeschoß:</b>	58,70 m <sup>2</sup>  3 Zimmer, großes Badezimmer mit Dusche, Badewanne und Toilette, Nebenraum mit Safe

---

**Terrasse mit Pergola und Garten:**

ca. 50 m<sup>2</sup>

Vom Wohnbereich begehbar

**Keller:**

ca. 21,30 m<sup>2</sup>

Gefliest, Holztäfelung, Heizkörper, Waschbecken

**Tiefgaragenplätze:**

2

**Heizung:**

Pellets

Zentral für alle 3 Parteien, Fußbodenheizung, jeder Raum separat steuerbar

**Warmwasseraufbereitung:**

Solaranlage

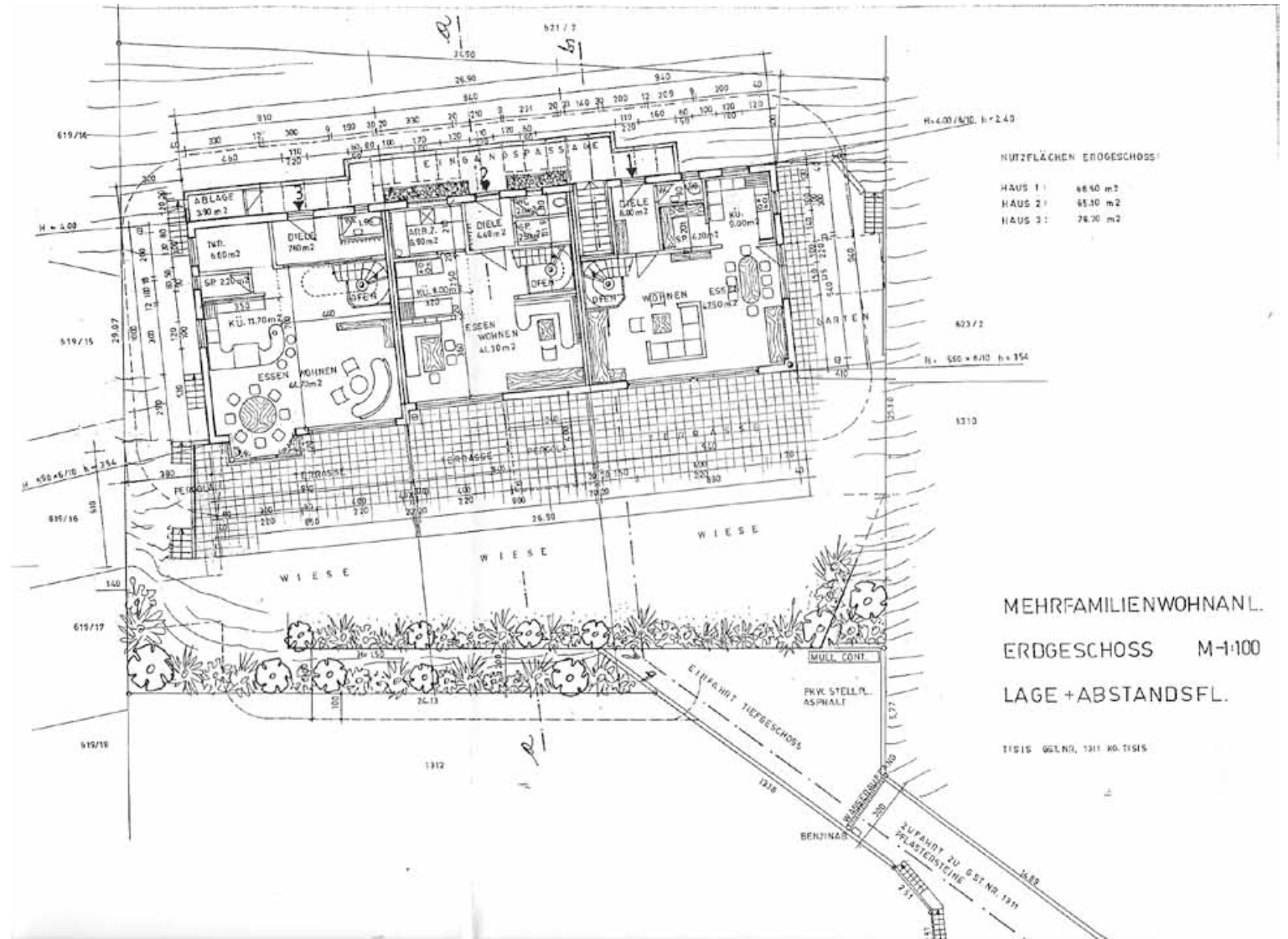
**Betriebskosten und Sonstiges:**

Betriebskosten ca. EUR 160

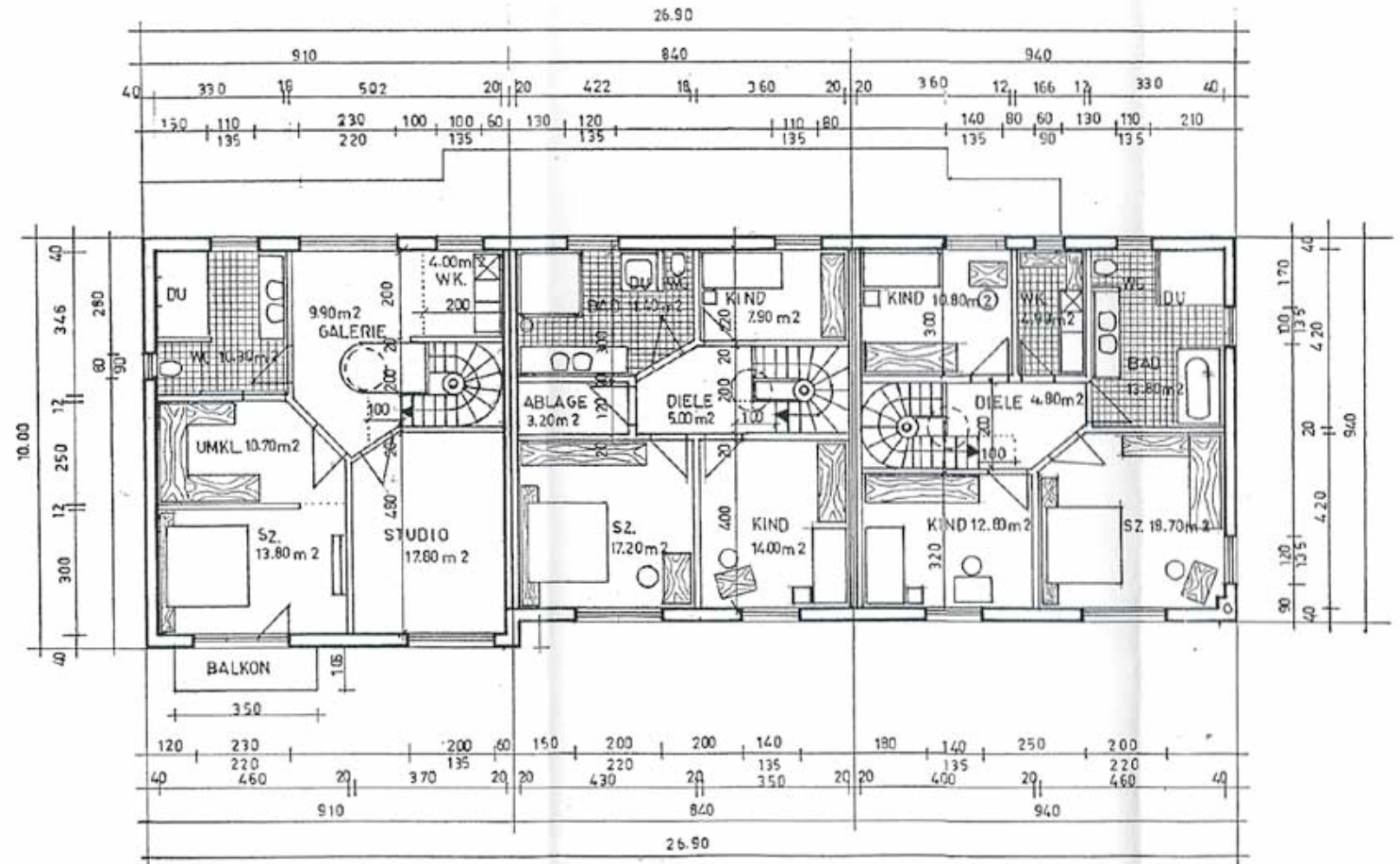
Reparaturfonds EUR 100

Strom/Müll/Abfall ca. EUR 90

# Hausanlage Erdgeschoß



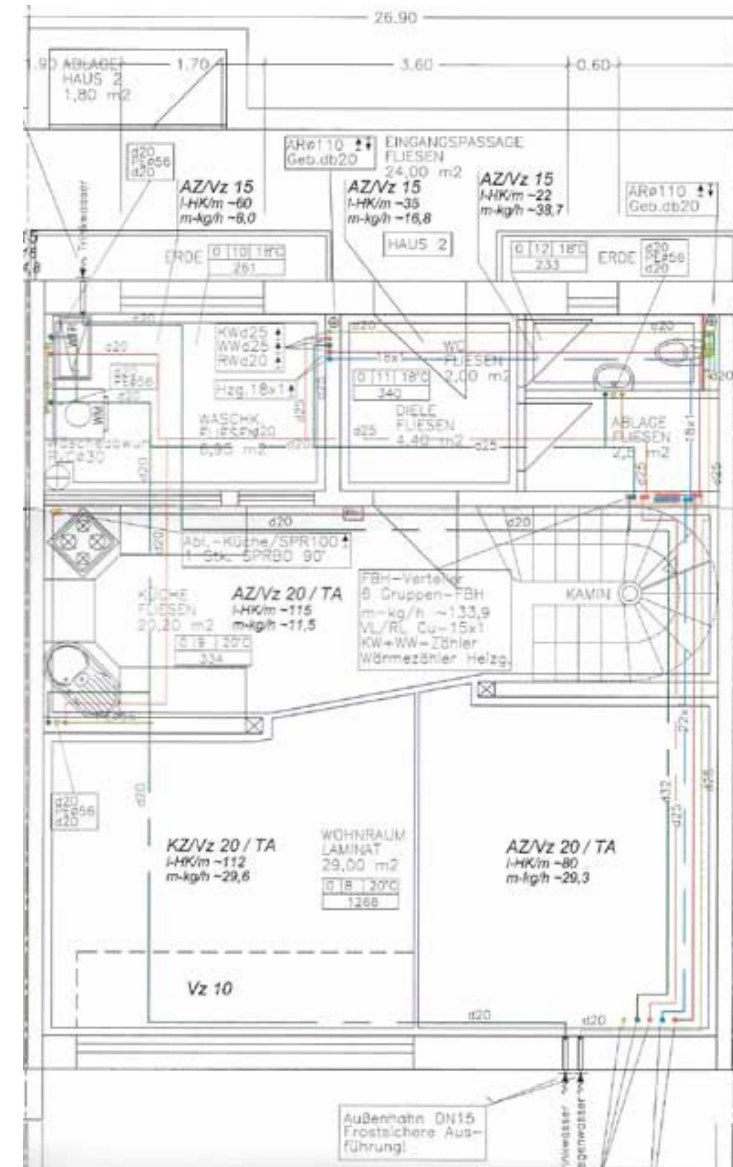
\_\_\_\_\_



# Haus 2

## Erdgeschoß

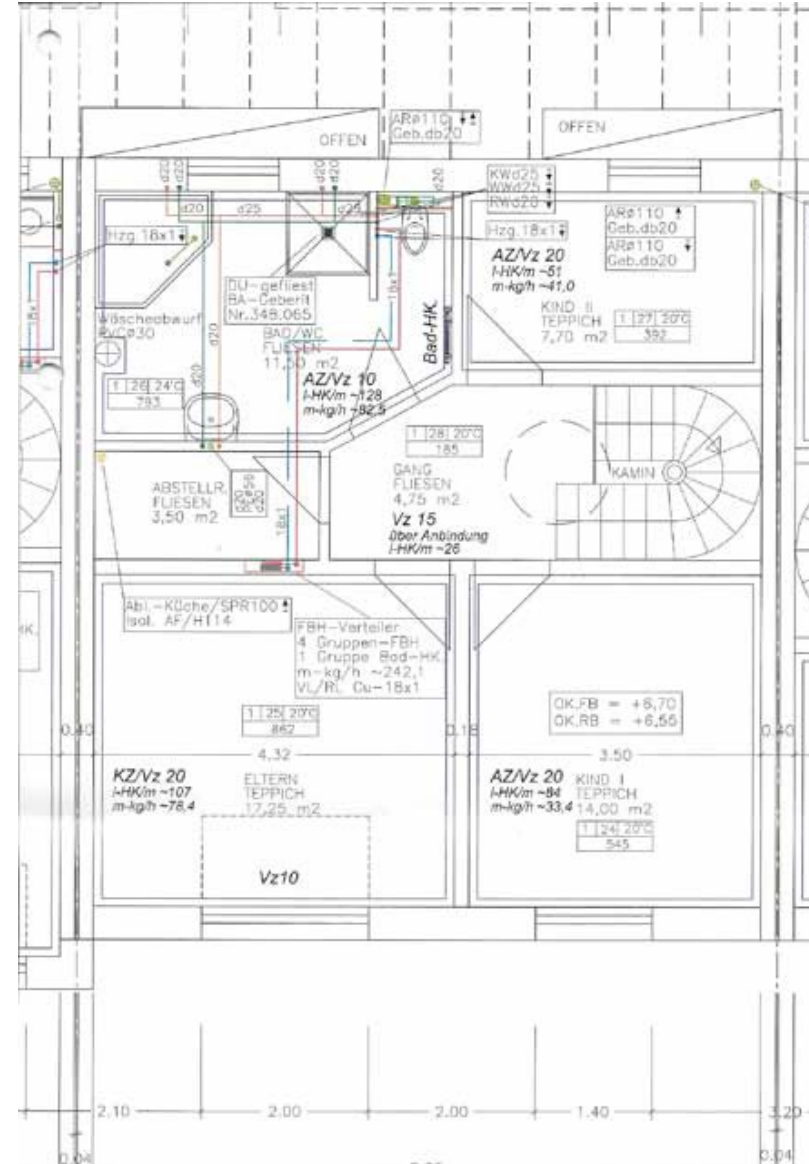
---



# Haus 2

## Obergeschoß

---





# Wohn- und Essbereich im EG

- Offen und großzügig
- Hochwertige Eichendielen
- Direkter Zugang zur Terrasse



# Neu gestalteter Essbereich

---

- Hochwertige  
Einbaumöbel
- Ausziehbarer Esstisch
- Blick auf die Terrasse





# Terrasse

---

- Abendsonne
- Blick auf die Schweizer Berge
- Großzügige Pergola mit LED-Beleuchtung
- Waschtisch
- zwei hochwertige Markisen





# Speis

---

- Direkt hinter der Küche im Erdgeschoss
- Großes Waschbecken für Handwäsche
- Außenanschluss für Ablufttrockner
- Einbaumöbel vorhanden



# Stiege vom EG ins OG

---

- Hochwertige Eichendielen
- Praktischer Handlauf
- Lichtkuppel
- Professionelles Klimagerät mit Außengerät auf dem Dach (kühlt bei Bedarf das gesamte OG)



# Großes Kinderzimmer

---

- Großzügig und hell mit viel Platz zum Spielen





# Abstellraum im Obergeschoß

---

- Praktisch für Bettwäsche, Koffer und sonstige Utensilien
- Feuerfester Safe eingebaut



# Kellerabteil

---

- Zugang hinter den Parkplätzen in der Garage
- Fenster
- Heizung
- Einbauregale
- Waschbecken



## Kontaktdaten:

---

Tel: 0664/5291687

E-Mail: leni\_walch@hotmail.com