

Verkaufsplan Haus B 1.OG Top B3

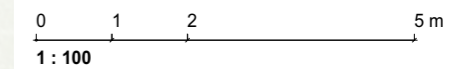
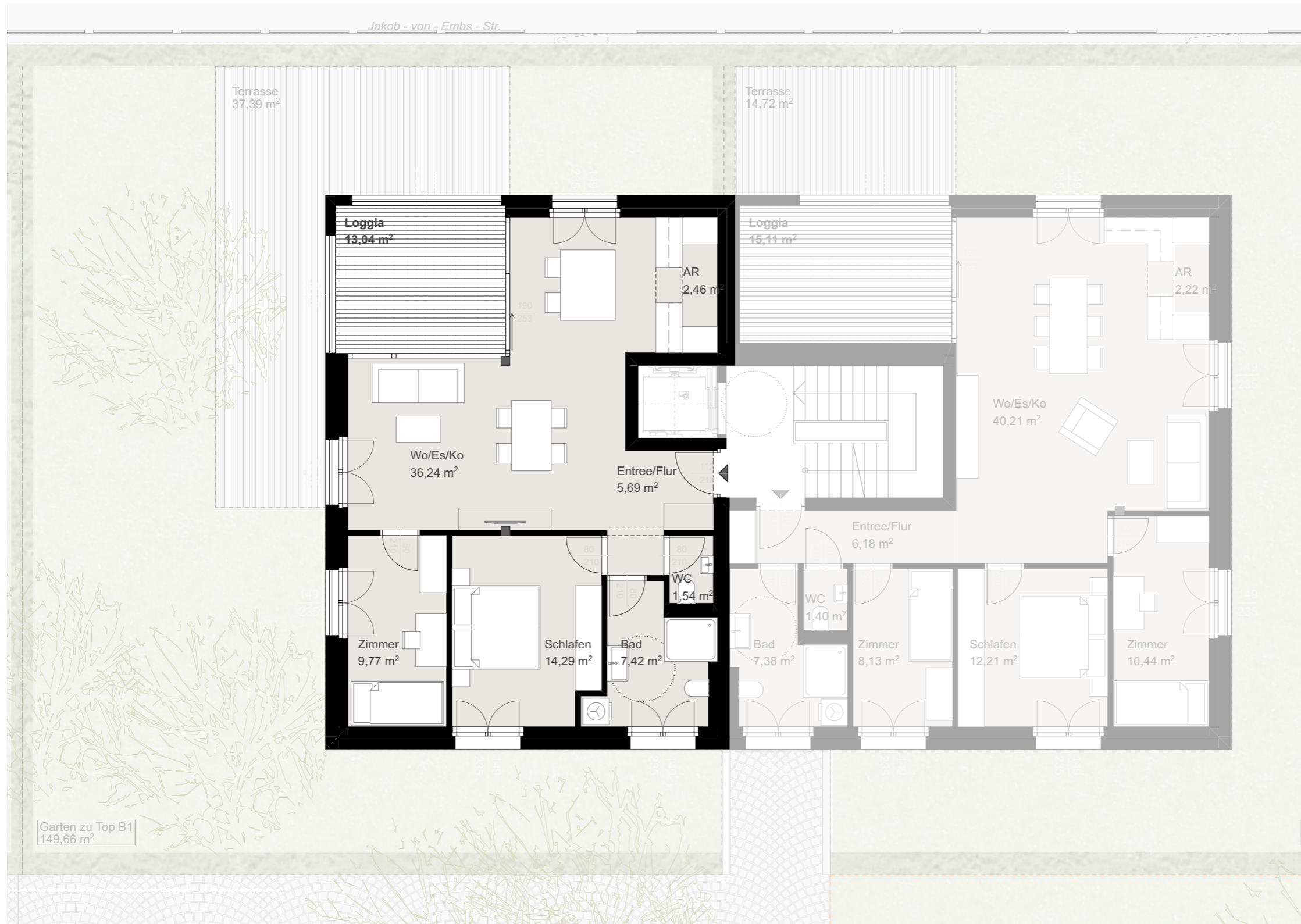
**KREUZER  
IMMO**

Kreuzer Immo Solution GmbH  
Dr. Anton-Schneider-Str. 2 | 6850 Dornbirn  
www.kreuzerimmo.com | +43 5572 205 255

**TOP B3**

1.Obergeschoss  
3-Zimmer-Wohnung

Wohnen / Essen / Kochen	36,24m <sup>2</sup>
Schlafzimmer	14,29m <sup>2</sup>
Zimmer	9,77m <sup>2</sup>
Bad	7,42m <sup>2</sup>
Entree	5,69m <sup>2</sup>
WC	1,54m <sup>2</sup>
Abstellraum	2,46m <sup>2</sup>
<b>Gesamtfläche</b>	<b>77,41m<sup>2</sup></b>
Loggia	13,04m <sup>2</sup>



Grundrissvariante mit Einrichtungsvorschlag. Ausschließlich Ausstattung lt. Bau- und Ausstattungsbeschreibung enthalten. Alle Maße und Flächenangaben sind Rohbaumaße. Änderungen der Maße und Flächen im Zuge der Ausführungsplanung vorbehalten.

