

# Schönes Einfamilienhaus in ruhiger Lage mit traumhaftem Garten

Gaißaus, Gartenstraße 7





## Eckdaten

<b>Objektart</b>	Einfamilienhaus
<b>Zimmer</b>	5
<b>Wohnfläche</b>	ca. 140 m <sup>2</sup>
<b>Etage</b>	---
<b>Balkon</b>	vorhanden
<b>PKW-Stellplatz</b>	Garage und PKW-Stellplatz
<b>Kellerabteil</b>	vorhanden
<b>Bezugstermin</b>	01.06.26
<b>Baujahr</b>	Errichtung 1965
<b>HWB / Klasse</b>	175,4 kWh/m <sup>2</sup> a / E
<b>Kaltmiete</b>	€ 1.440,00
<b>Betriebskosten</b>	€ 250,00
<b>Kaution</b>	€ 6.000,00 in bar
<b>Auslagen</b>	Mietvertragskosten / <a href="#">kein Maklerhonorar</a>

## Beschreibung

Dieses großzügige Einfamilienhaus in Gaißau bietet ausreichend Platz und eine idyllische Umgebung – ideal für Familien oder alle, die Ruhe genießen möchten.

Im Hochparterre ist ein großes Wohnzimmer, ein geräumiges Esszimmer mit Zugang zur Terrasse, die Küche, ein Abstellraum und ein WC vorhanden. Im oberen Stock befinden sich drei Kinderzimmer, das Elternschlafzimmer, ein Bad mit Dusche sowie ein großer Balkon. Der Keller bietet ausreichend Stauraum.

Der große Garten ist perfekt für Gartenliebhaber und entspannte Sommerabende.

Hier findet sich eine gemütliche Gartenlaube mit Feuerstelle. Mit einem Garagenplatz und zwei zusätzliche PKW-Stellplätzen ist ausreichend Platz für Ihre Fahrzeuge vorhanden.



## Impressionen



Gang im Eingangsbereich



Küche



geräumiges Esszimmer



Wohnzimmer

**mietplus GmbH**

Immobilientreuhandbüro, Kaiser-Franz-Josef-Str. 15a, 6890 Lustenau  
T +43 660 6065250, office@mietplus.at, www.mietplus.at

Geschäftsführer: Mag. (FH) Wolfgang Fiel, MBA  
FN472350h, Firmenbuchgericht: Feldkirch, UID: ATU72308415



separates WC



Stiegenhaus



Gang im Obergeschoss



Elternschlafzimmer im Obergeschoss



Kinderzimmer 1 im Obergeschoss



Kinderzimmer 2 im Obergeschoss



Kleines Kinderzimmer/Büro im Obergeschoss



Badezimmer mit Dusche und WC



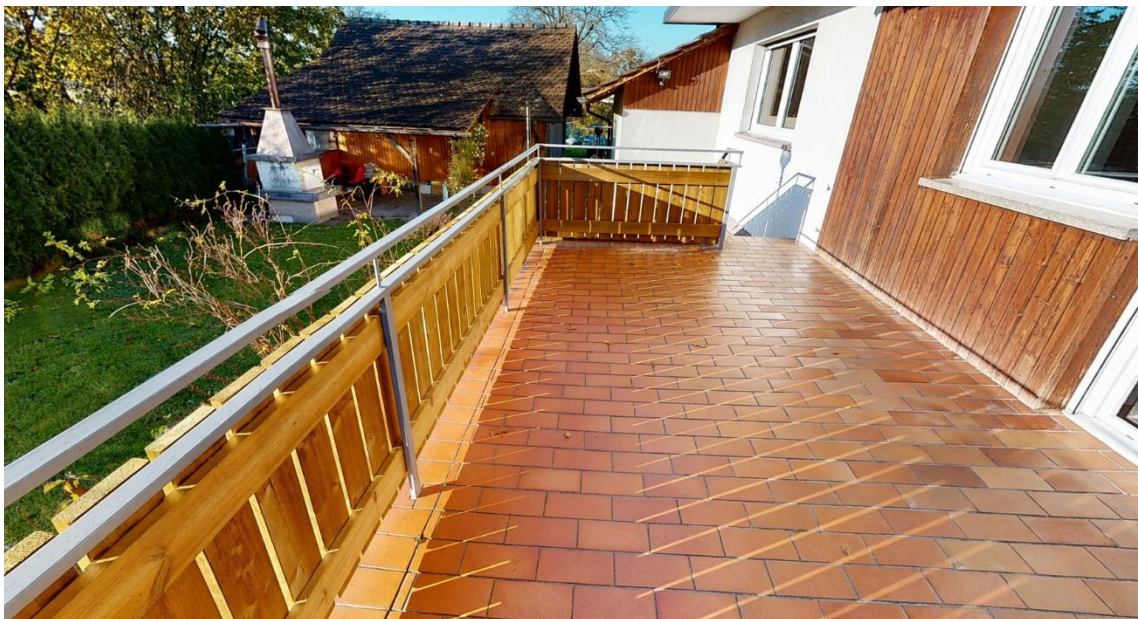
Balkon im Obergeschoss



Waschküche im Keller



Kellerraum



Terrasse



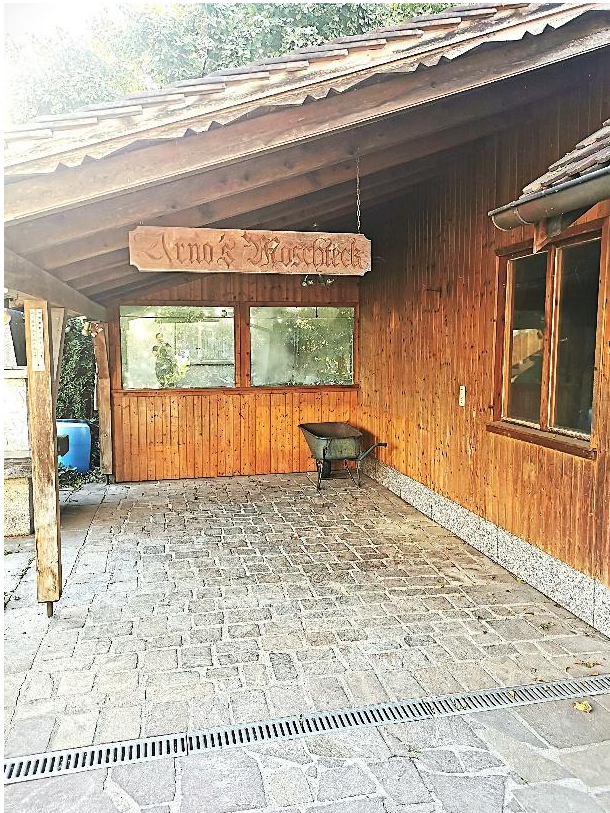
Terrasse & Garten



Garten



Terrassenaufgang



Gartenlaube und Grillstelle

**mietplus GmbH**

Immobilientreuhandbüro, Kaiser-Franz-Josef-Str. 15a, 6890 Lustenau  
T +43 660 6065250, office@mietplus.at, www.mietplus.at

Geschäftsführer: Mag. (FH) Wolfgang Fiel, MBA  
FN472350h, Firmenbuchgericht: Feldkirch, UID: ATU72308415



Außenansicht

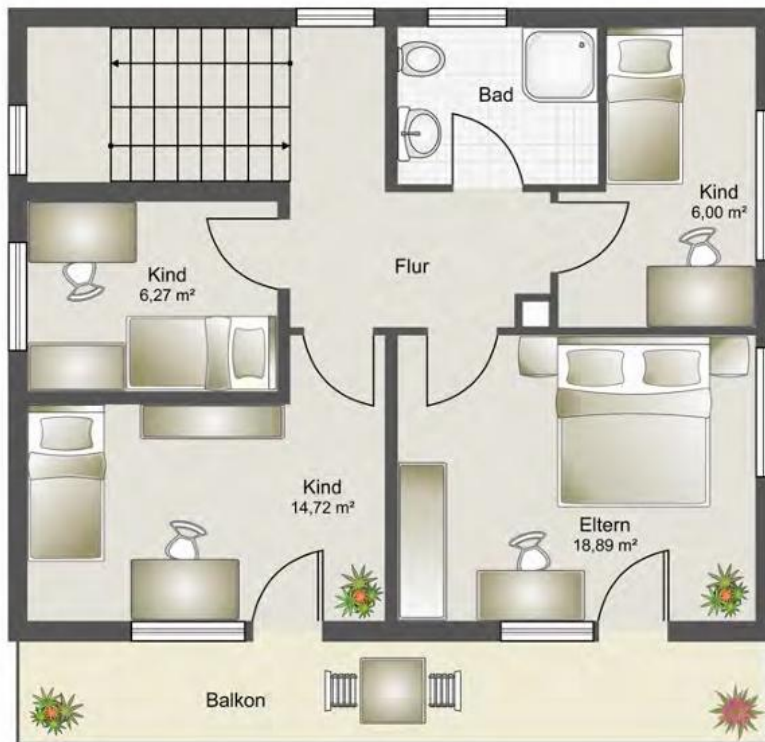


Wohnungsplan EG

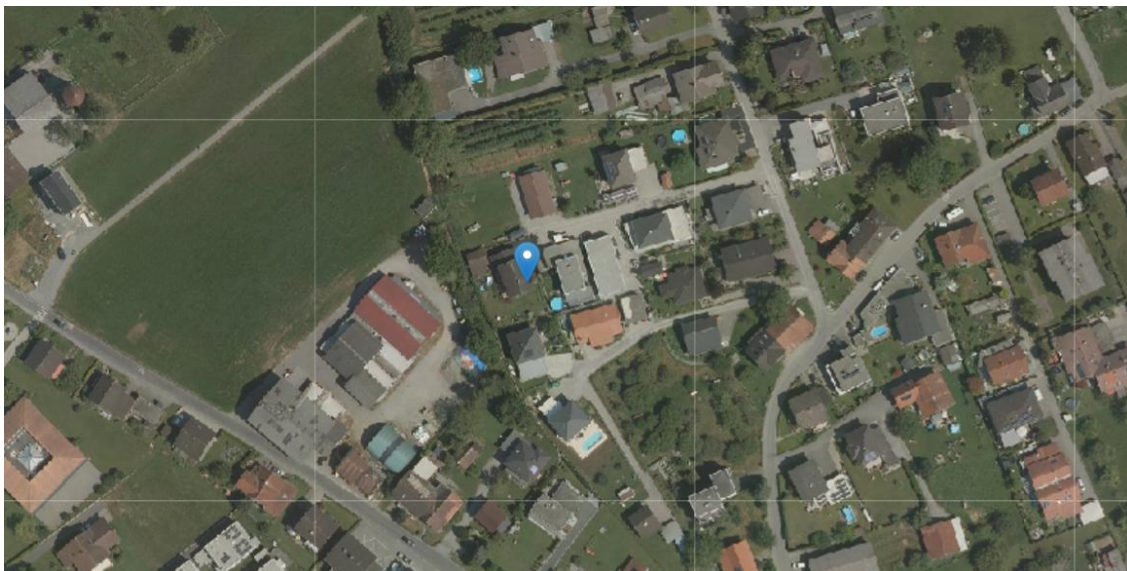
**mietplus GmbH**

Immobilientreuhandbüro, Kaiser-Franz-Josef-Str. 15a, 6890 Lustenau  
T +43 660 6065250, office@mietplus.at, www.mietplus.at

Geschäftsführer: Mag. (FH) Wolfgang Fiel, MBA  
FN472350h, Firmenbuchgericht: Feldkirch, UID: ATU72308415



Wohnungsplan OG



Lageplan