

Raiffeisenstraße 3

6890 Lustenau

**Baustart
erfolgt**




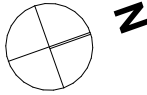
RS3

Revital Immobilien GmbH
Lustenauerstraße 56, mono | A-6850 Dornbirn
05572 53 53 6-0 | office@revital.at | www.revital.at

revital

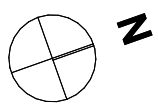
Übersicht Erdgeschoß

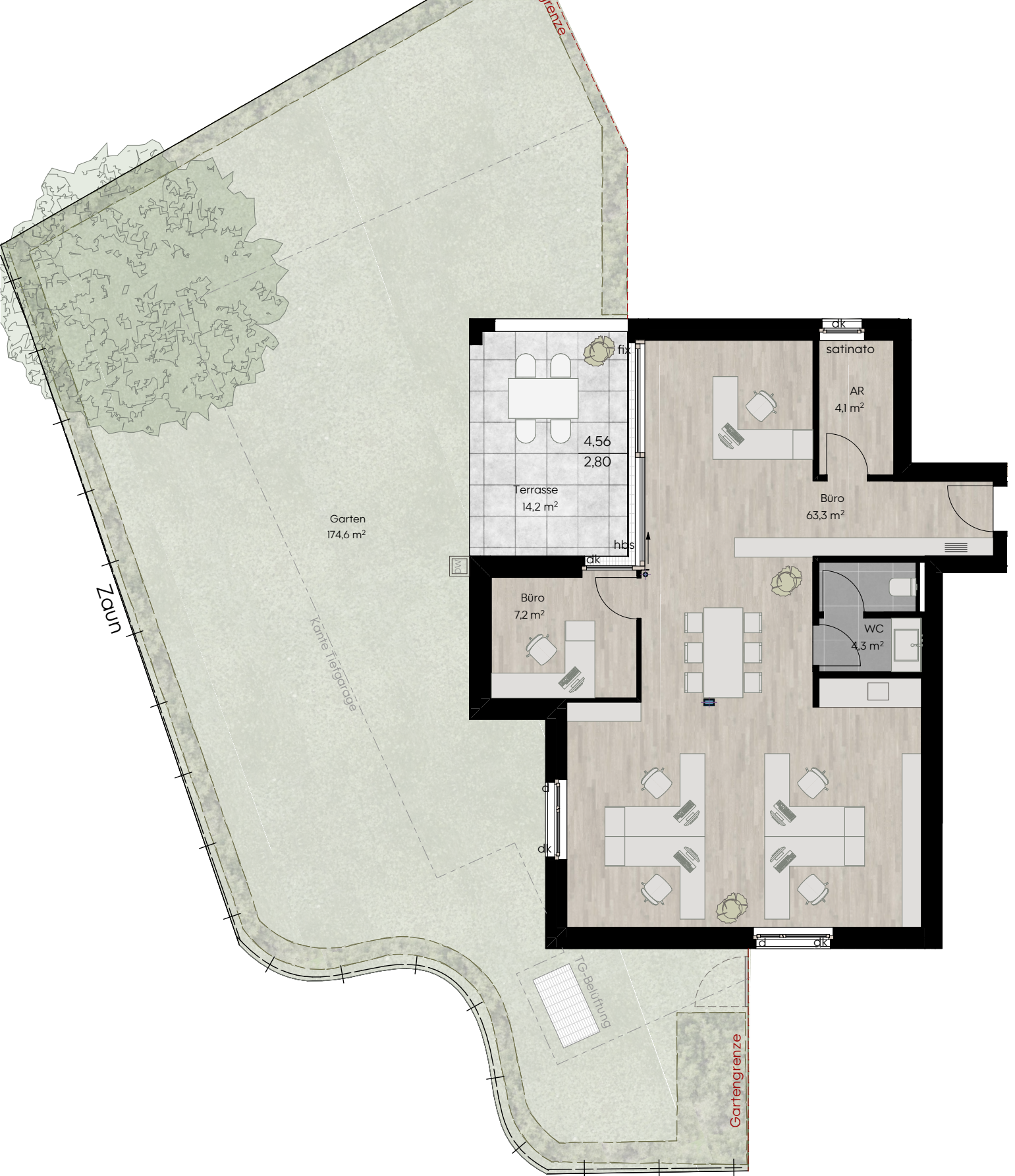
-  Dienstleistung
-  3-Zimmerwohnung
-  Erschließung
-  Stellplätze
-  Fahrräder
-  Motorräder



M 1:200

0 0,5 1 2 4m



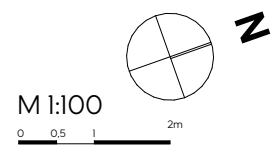


Erdgeschoß TOP 02

Dienstleistungsfläche

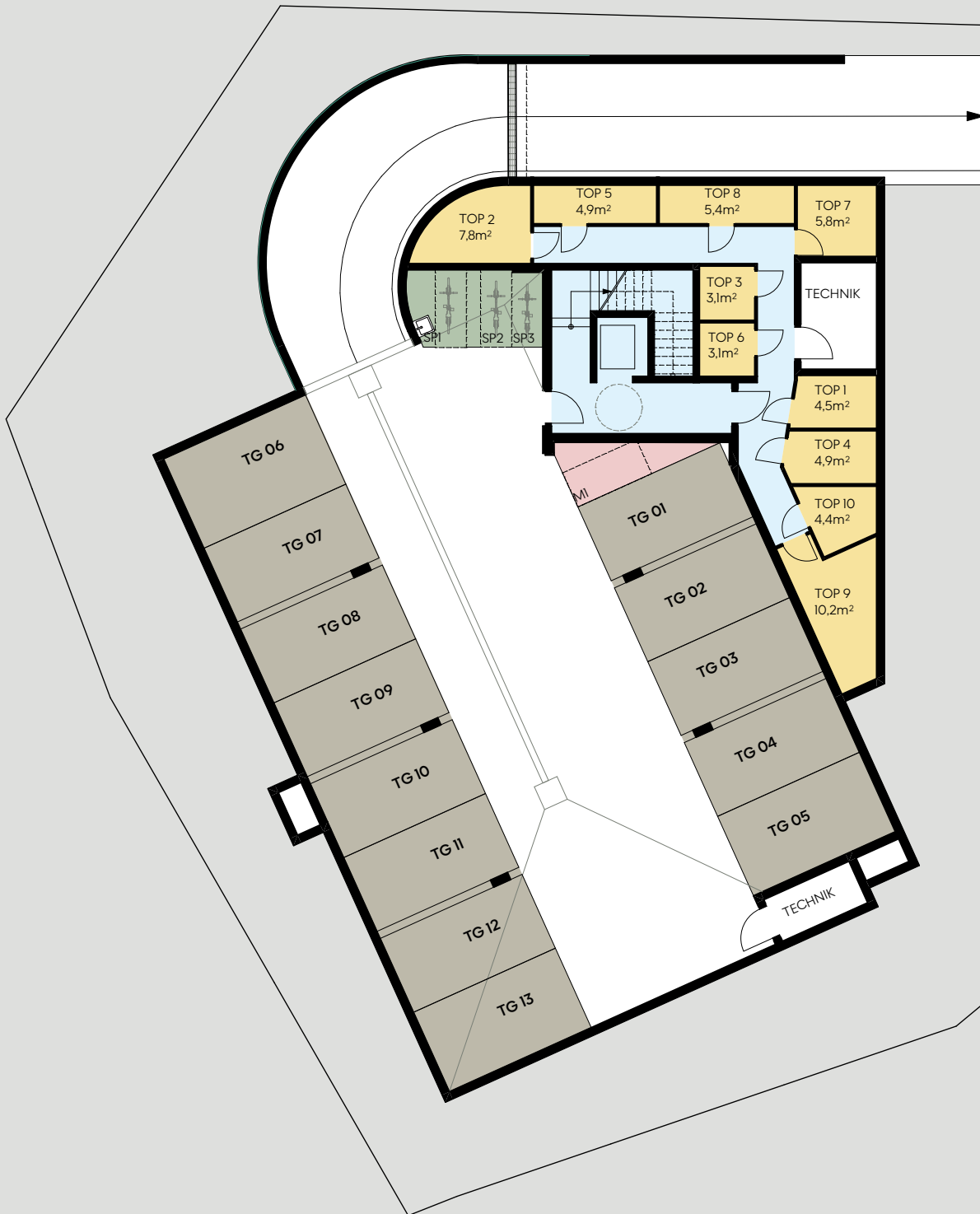
| | |
|------------|---------------------|
| Nutzfläche | 78,9m ² |
| Terrasse | 14,2m ² |
| Garten | 174,6m ² |

- dk.....Dreh-Kipp-Flügel
- d.....Drehflügel
- hbs...Hebe-Schiebetüre
- fix.....Fixverglasung
- FPH...Brüstungshöhe



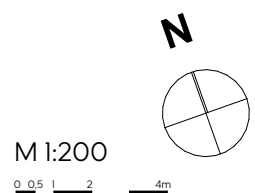
Raiffeisenstraße 3
Lustenau
RS3





Übersicht Untergeschoß

- | | | | |
|-------------------------------------------------------------------------------------|---------------|-------------------------------------------------------------------------------------|-------------------|
|  | Stellplätze |  | Motorräder |
|  | Kellerabteile |  | Erschließung |
|  | Fahrräder |  | SP.....Spezialrad |



Raiffeisenstraße 3
Lustenau
RS3



**Raiffeisenstraße 3, Lustenau
Dienstleistungsfläche**

| Geschoss | Erdgeschoss |
|--------------|----------------------|
| Nutzfläche | 78,90 m ² |
| Terrasse | 14,20 m ² |
| Kellerabteil | 7,80 m ² |
| Privatgarten | 174,6 m ² |

| | |
|---------------------------------|------------------|
| Kaufpreis Dienstleistungsfläche | 580 500 € |
| Kaufpreis Tiefgaragenplatz | 25 731 € |
| Umsatzsteuer | 121 246 € |
| Kaufnebenkosten | 42 700 € |
| Gesamtkaufpreis | 770 177 € |

Angebot freibleibend. Zwischenverkauf vorbehalten. Die angeführten Preise sind Fixpreise für eine schlüsselfertige Ausführung nach der gültigen Baubeschreibungs- und Ausrüstungsliste. Die Kaufpreise haben Gültigkeit bis zum 31.03.2025.



Revital Immobilien GmbH
Lustenauerstraße 56, mono
A-6850 Dornbirn

Maximilian Kaufmann
T 05572 53 53 6-26
M 0664 2535458