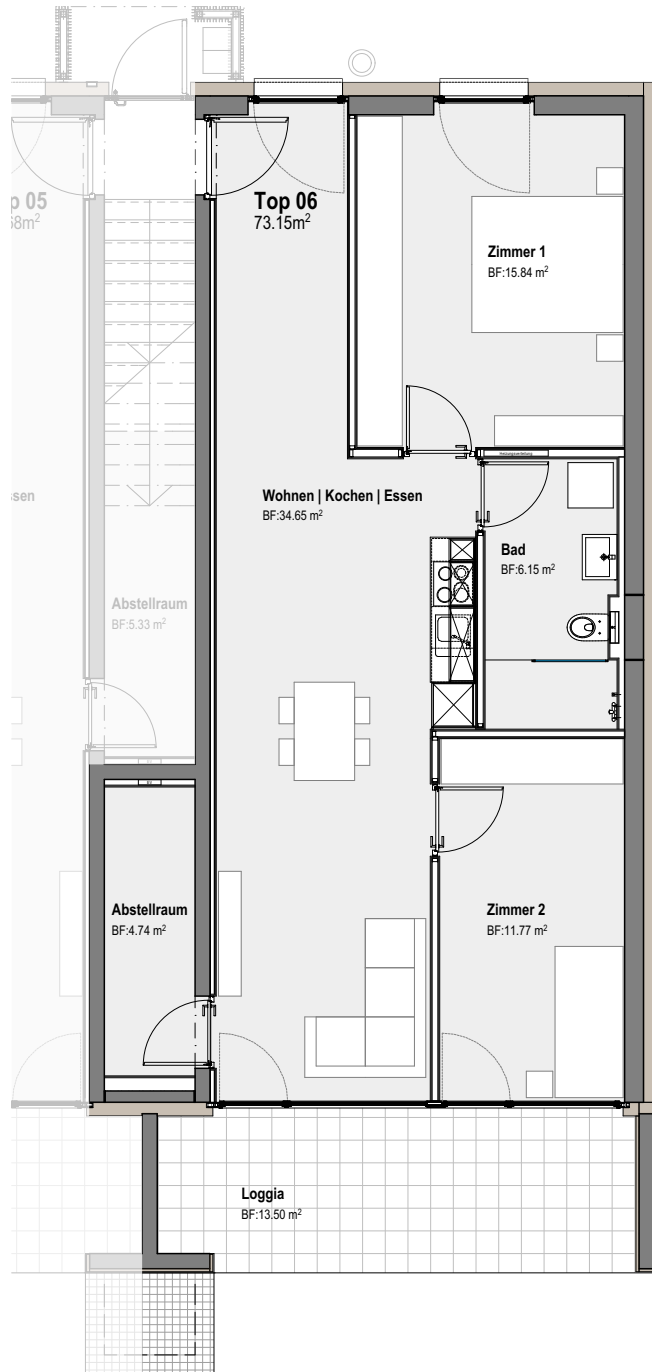


# Wohnanlage Kaiser-Franz-Josef-Strasse Hohenems

Mieterplan Top 06  
Lage: Erdgeschoss

Zimmer 1:	15.84 m <sup>2</sup>
Zimmer 2:	11.77 m <sup>2</sup>
Wohnen Kochen Essen:	34.65 m <sup>2</sup>
Abstellraum:	4.74 m <sup>2</sup>
Bad:	6.15 m <sup>2</sup>
<hr/>	
Wohnfläche gesamt:	73.15 m <sup>2</sup>
Loggia:	13.50 m <sup>2</sup>
Keller:	5.39 m <sup>2</sup>



Änderungen der Maße und Flächen im Zuge der Detailplanung vorbehalten!  
Flächenangaben sind Rohbaumaße

