



2-Zimmer-Wohnung in zentraler Lage zu vermieten

Mozartstraße 1, Dornbirn

Lage: Mozartstraße 1, Top W10B in Dornbirn

Objekt: Wohnung

Wohnnutzfläche gesamt ca. 49,45 m²

Baujahr 2005

Energie Gasheizung/thermisch Solar

Widmung Baufläche-Wohngebiet

Top W10B mit ca. 49,45 m²

Vorraum/Gang ca. 5,77m²

Badezimmer inkl. WC ca. 4,58m²

Koch-/Wohn-/Esszimmer ca. 27,64m²

Schlafzimmer ca. 11,46m²

Terrasse ca. 19,76m²

Zugang ca. 1,17 m²

Kellerabteil ca. 3,92m²

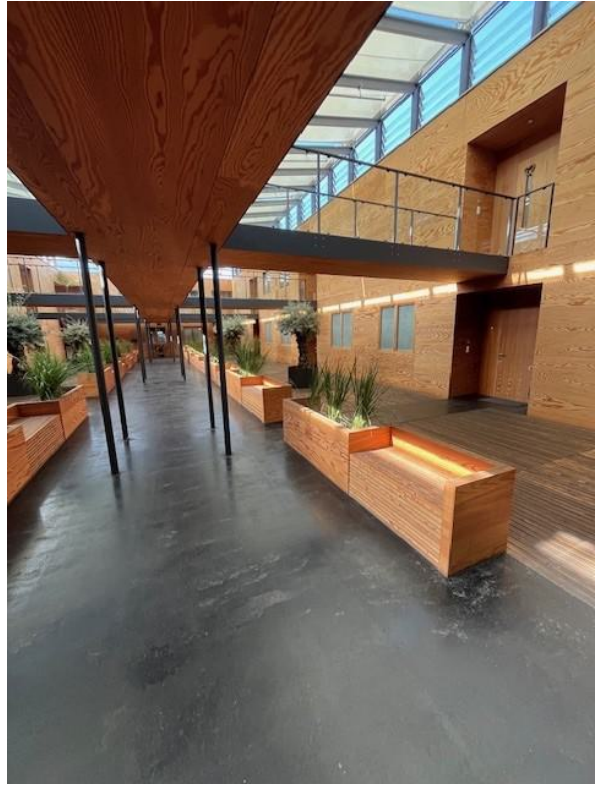
Tiefgaragenplatz A2U11

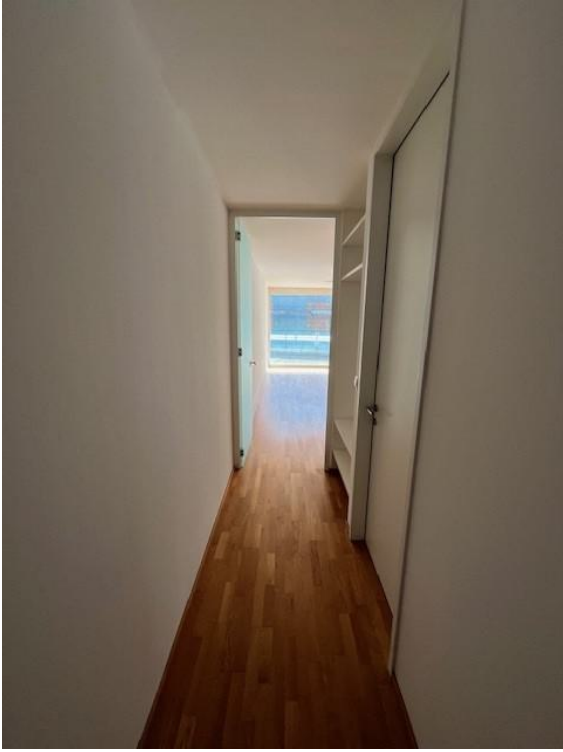
Verfügbar ab: ab sofort

Aktuelle Betriebskosten: € 195



Energiewerte: Heizwärmebedarf (HWB) 51 kWh/m²a | Klasse C fGEE 1,04 | Klasse C









2-Zi-Wohnung im Herzen von Dornbirn

Diese 2-Zimmer-Wohnung befindet sich im 3. Obergeschoss der Wohnanlage in der Mozartstraße 1.

Im Erdgeschoss des Hauses befindet sich ein Sutterlüty, wo Sie direkt von der Wohnung aus einkaufen gehen können.

Zusammen und doch getrennt: über den separaten, barrierefreien Zugang, erreichen Sie mit dem Lift das 3. Obergeschoss, wo der Eingang der Wohnung in einem kleinen Innenhofpark startet.

Eröffnet wird die Wohnung durch einen kompakten Eingangsbereich mit genügend Platz für Ihre Garderobe. Durch den Eingangsbereich gelangen Sie in den Wohn-/ Koch-/Essbereich, welcher mit einer gut ausgestatteten Einbauküche versehen wurde. Das Badezimmer weist eine Badewanne, ein WC und einen Waschtisch auf. Ein Waschmaschinenanschluss rundet die Ausstattung im Badezimmer ab. Direkt daneben befindet sich das Schlafzimmer, welches genügend Platz für ein bequemes Bett und einen großen, vorhandenen Einbauschränk bietet. Vom Wohnbereich aus, gelangen Sie auf die ca. 19,76 m² große Terrasse.

Stauraum bietet Ihnen das Kellerabteil im selbigen Stockwerk.

Ihr Fahrzeug parken Sie sicher und bequem auf Ihrem zugeordneten Tiefgaragenplatz im 2. Untergeschoss.

Ortsportrait Marktgemeinde Dornbirn



- // über 50.000 Einwohner
- // mehrere Kindergärten, Schulen sowie eine Hochschule
- // über 200 ansässige Unternehmen
- // mehrere Bankfilialen
- // Fläche von ca. 120.93 Quadratkilometer
- // 1 Bahnhof
- // Naherholungsgebiete sowie kulinarische und kulturelle Angebote

