

# Obergeschoss Top 3

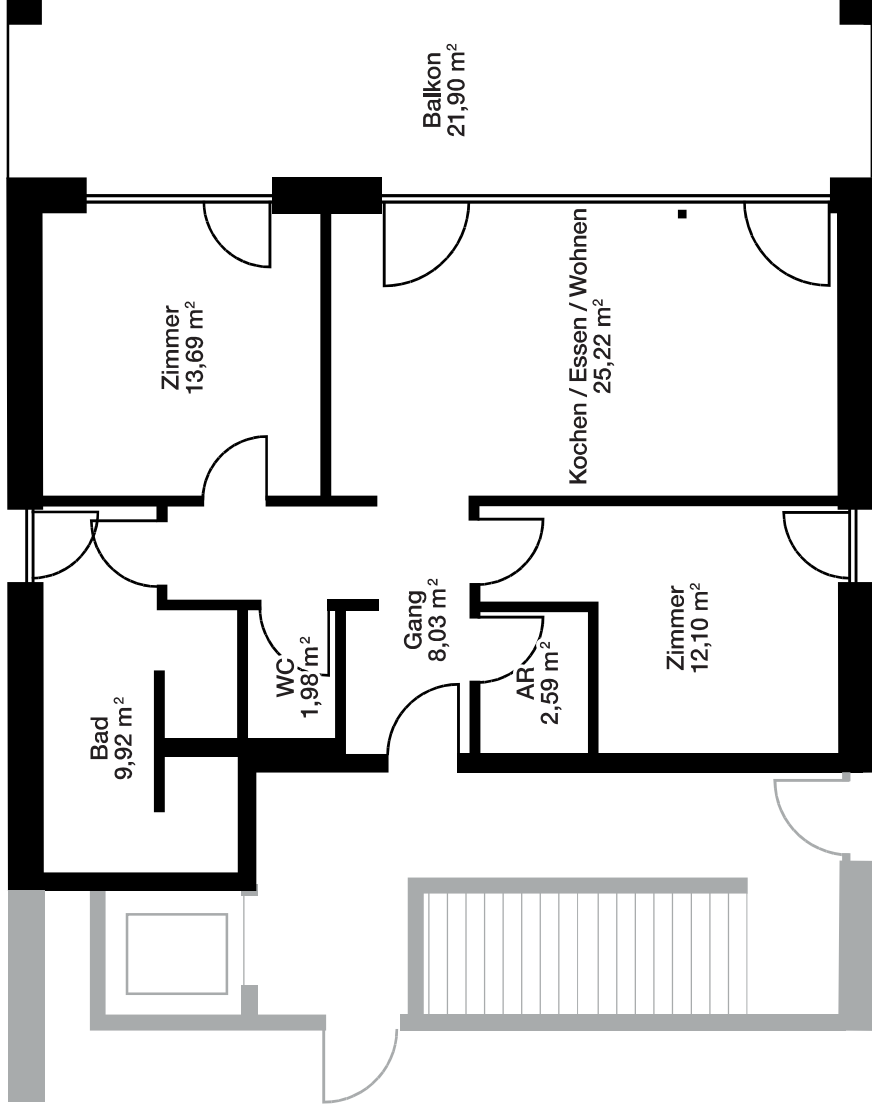
# Wohnen am See

Härleweg 2  
6971 Hard

<b>Gesamt</b>	<b>79.19 m<sup>2</sup></b>
Kochen / Essen / Wohnen	25,22 m <sup>2</sup>
Zimmer	13,69 m <sup>2</sup>
Zimmer	12,10 m <sup>2</sup>
Bad	9,92 m <sup>2</sup>
WC	1,98 m <sup>2</sup>
AR	2,59 m <sup>2</sup>
Gang	8,03 m <sup>2</sup>
Balkon	21,90 m <sup>2</sup>

## Wohnungsausstattung

Einbauküche mit Induktionskochfeld  
Eichenparkett  
Holz-Alu-Fenster  
Elektrischer Sonnenschutz  
Badezimmer mit Fenster  
Gästetoilette  
Tischler Garderobe



## Gebäudeausstattung

Wärmepumpe und PV-Anlage  
Carport  
Besucherparkplätze  
Fahrradraum  
Abstellraum / Kellerabteil  
Personenaufzug  
Barrierefrei / Rollstuhlgerecht

## Ausrichtung und Maßstab



Maßstab 1 : 100



## Lage im Gebäude

