



BAUTRÄGER GMBH

A-6850 DORNBIRN, LUSTENAUERSTR.64
WWW.wom-arch.at MAIL info@wom-arch.at
TEL 05572/210123 FAX 05572/210123-20

Wohnpark GISINGEN

Eckdaten

Allgemeines:

- Wohnpark mit 2 Wohnhäusern mit jeweils 8 Wohnungen, Tiefgarage und Kinderspielplatz
- ruhige Lage in Zentrumsnähe Gisingen
- Günstige Anbindung an öffentliche Verkehrsmittel
- Gute Erreichbarkeit der Rheintal Autobahn
- Naturschutzgebiet und Baggerlöcher in Gehweite



Grundstück mit Blick von West nach Ost

Eckdaten

Ausstattung:

- Durchdachte Grundrisslösungen
- Außenputz Wärmedämmsystem mit Edelputz
- Raumhohe Tischlertüren in weißem Schleiflack
- Parkett Eiche geölt oder lackiert
- Terrassenbelag großformatige Feinsteinzeug-platten 60x60 cm
- Bad und WC Bodenbelag - großformatige Feinsteinzeugplatten 60x60 cm
- Bad und WC Wände mit keramischen Fliesen 30x60 cm verflies
- Exklusive Ausstattung - Keramik: Catalano, Armaturen: Hans Grohe, Accessoires: Keuco Badewanne „NACRYLplus“(GKI Nemo)
- Hochwertige Fensterelemente in Holz-Alu, 3-fach verglast
- Großzügige überdachte Terrassen
- Sonnenschutz durch integrierte Außenjalousien mit Z-Lamellen in Aluführungsschienen elektrisch ausgeführt
- Schwellenlose Ausführung
- E- Ladeinfrastruktur vorgesehen






Energie:

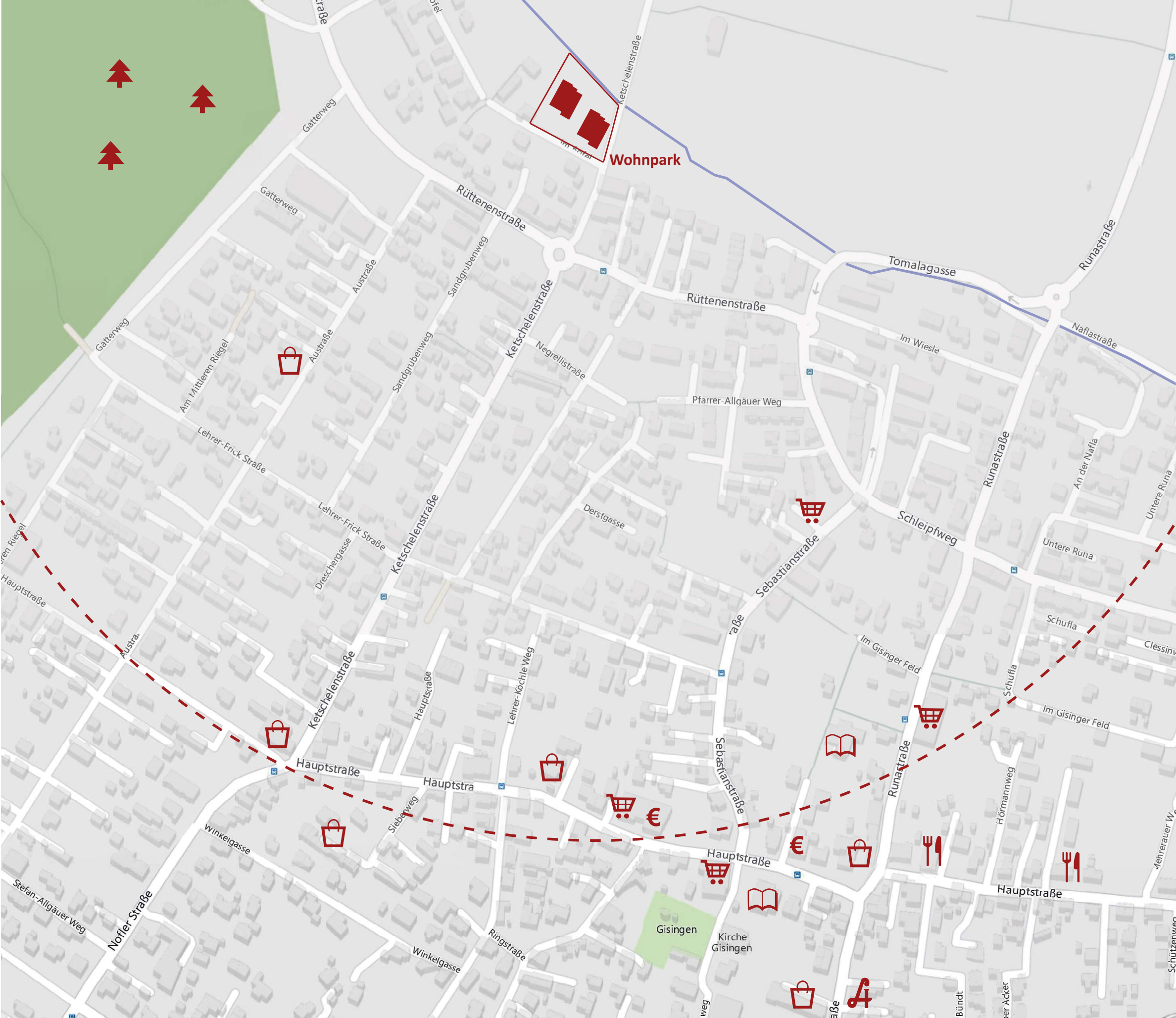
- Energieversorgung über eine Luftwärmepumpe, sowie Photovoltaikanlage
- Wärmeverteilung regelt ein Fußbodenheizungssystem



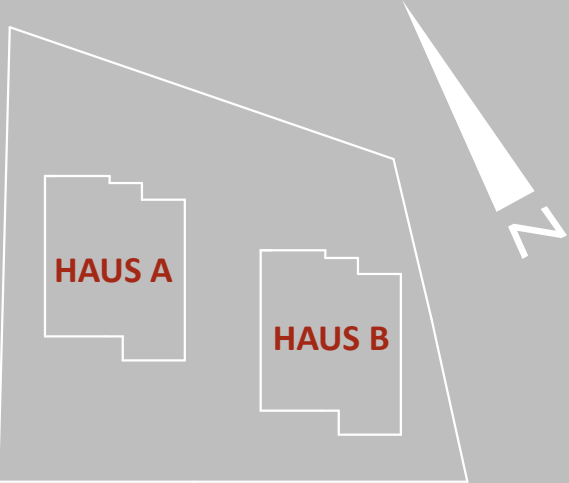
Infrastruktur & Lage

Zentrumsnahes Wohnen im Grünen

-  Supermarkt/ Bäckerei
-  Einkaufen
-  Essen & Trinken
-  Bank
-  Kindergarten/ Schule
-  Apotheke
-  Naherholung Paspels
-  10min Geh-Radius



Lageplan



HAUS A

EG	
TOP 1 - 3 Zi Gartenwohnung	73,88 m ²
TOP 2 - 2 Zi Gartenwohnung	56,26 m ²
TOP 3 - 4 Zi Gartenwohnung	102,73 m ²

1. OG	
TOP 4 - 3 Zi Wohnung	77,39 m ²
TOP 5 - 3 Zi Wohnung	77,90 m ²
TOP 6 - 2 Zi Wohnung	55,81 m ²
TOP 7 - 2 Zi Wohnung	57,27 m ²

2. OG	
TOP 8 - Penthousewohnung	121,76 m ²

HAUS B

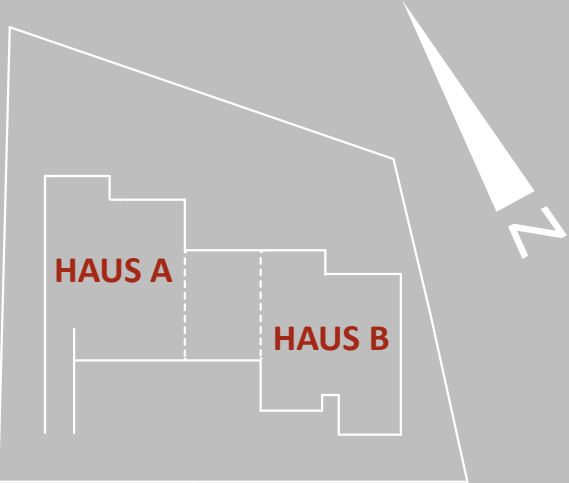
EG	
TOP 9 - 3 Zi Gartenwohnung	73,88 m ²
TOP 10 - 2 Zi Gartenwohnung	53,54 m ²
TOP 11 - 4 Zi Gartenwohnung	101,83 m ²

1. OG	
TOP 12 - 3 Zi Wohnung	77,39 m ²
TOP 13 - 3 Zi Wohnung	77,90 m ²
TOP 14 - 2 Zi Wohnung	53,54 m ²
TOP 15 - 2 Zi Wohnung	56,26 m ²

2. OG	
TOP 16 - Penthousewohnung	121,76 m ²



Kellergeschoss



HAUS A

Kellerabteil

TOP 1	11,15 m²
TOP 2	9,30 m²
TOP 3	11,14 m²
TOP 4	11,14 m²
TOP 5	11,13 m²
TOP 6	9,28 m²
TOP 7	9,95 m²
TOP 8	11,13 m²

Wasch-/trockenraum	13,69 m²
Garage/ Geräte	43,67 m²

HAUS B

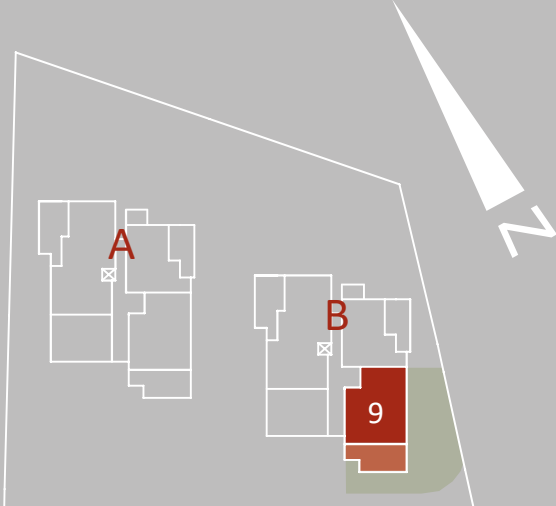
Kellerabteil

TOP 9	12,17 m²
TOP 10	10,73 m²
TOP 11	13,59 m²
TOP 12	12,01 m²
TOP 13	12,15 m²
TOP 14	10,78 m²
TOP 15	10,78 m²
TOP 16	25,25 m²

Wasch-/trockenraum	15,44 m²
Garage/ Geräte	36,88 m²
Technik A + B	25,05 m²
Hausmeister	10,05 m²



3 Zimmer Garten Wohnung
Erdgeschoss



Haus B - TOP 9

Wohnen/ Essen/ Kochen	30,12 m²
Kind	10,60 m²
Eltern	12,89 m²
Diele/ Garderobe	10,81 m²
WC	2,27 m²
Bad	5,15 m²
Abstellraum	2,04 m²
Wohnfläche Gesamt	73,88 m²

Terrassenfläche	27,97 m²
Terrasse Abstellraum	3,72 m²
Kellerabteil	12,17 m²
Gartenfläche	150,06 m²



Grundriss - HAUS B - TOP 9

