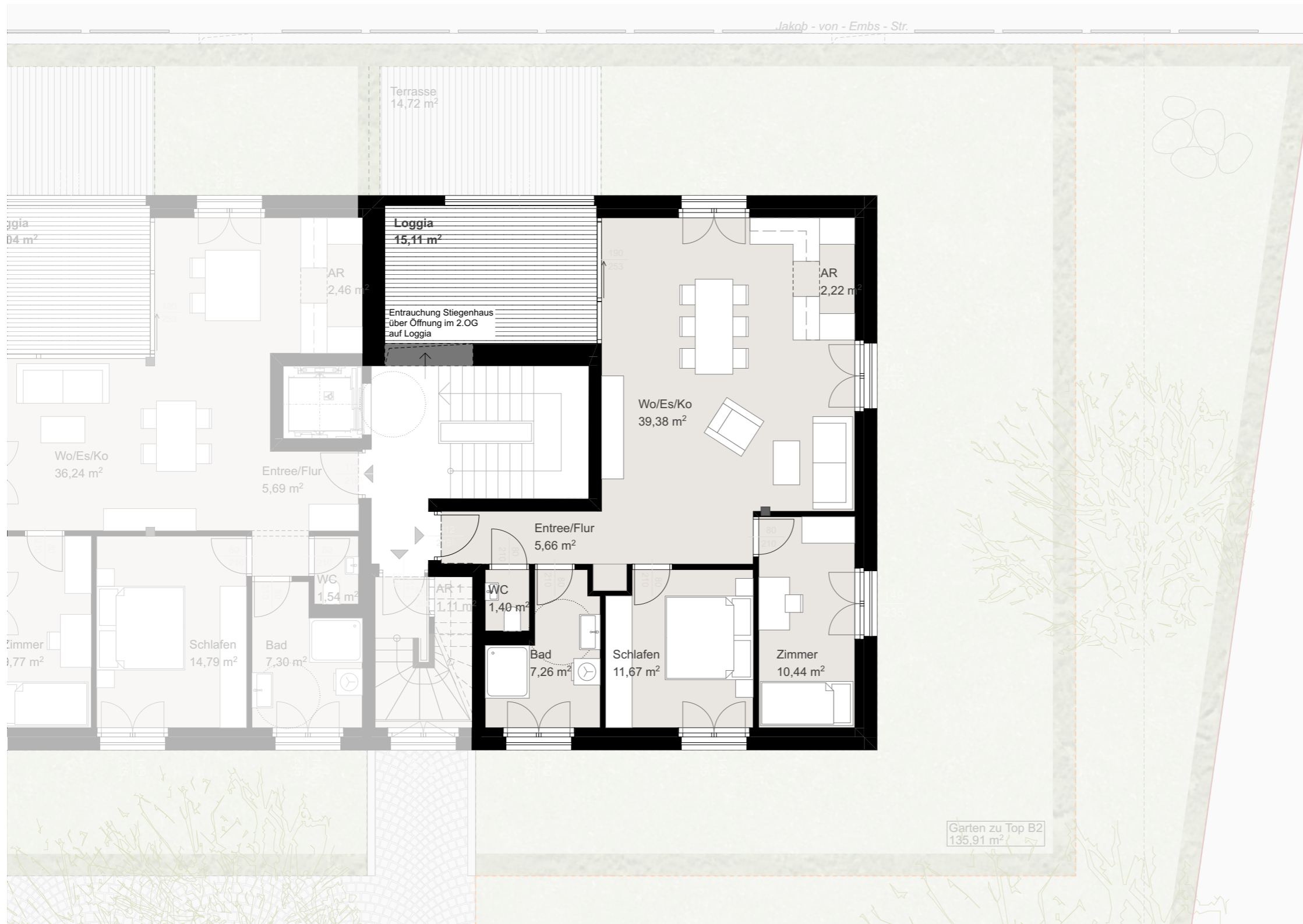


Verkaufsplan Haus B 2.OG Top B6



**KREUZER
IMMO**

Kreuzer Immo Solution GmbH
Dr. Anton-Schneider-Str. 2 | 6850 Dornbirn
www.kreuzerimmo.com | +43 5572 205 255

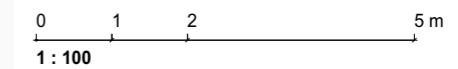
TOP B6

2.Obergeschoss
3-Zimmer-Wohnung

Wohnen / Essen / Kochen	39,38m ²
Schlafzimmer	11,67m ²
Zimmer	10,44m ²
Bad	7,26m ²
Entree / Flur	5,66m ²
WC	1,40m ²
Abstellraum	2,22m ²

Gesamtfläche 78,03m²

Loggia 15,11m²



Grundrissvariante mit Einrichtungsvorschlag. Ausschließlich Ausstattung lt. Bau- und Ausstattungsbeschreibung enthalten. Alle Maße und Flächenangaben sind Rohbaumaße. Änderungen der Maße und Flächen im Zuge der Ausführungsplanung vorbehalten.

