



wohn-form.at

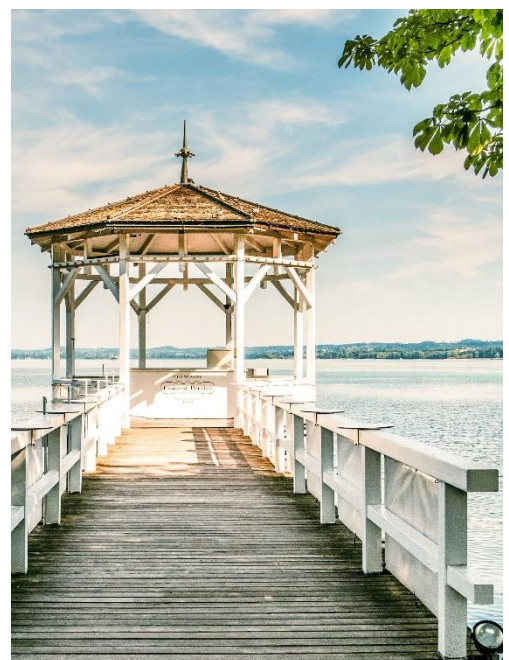


## Klein – fein – mein! 2-Zimmer Wohnung mit WBF! Top 11

6900 Bregenz, Landstraße, 1. OG

### Auf einen Blick:

- Attraktive Wohnbauförderung
- Wohnen im Grünen
- Große Loggia, Raumhohe Verglasung
- Wärmepumpe / Fußbodenheizung und -kühlung
- Geringe Energiekosten
- Tiefgarage, Kellerabteil, Personenlift
- Beste Infrastruktur vor der Haustür
- Nur renommierte Handwerksbetriebe
- Abstellraum, separates WC möglich
- Langlebige Holzfassade





wohn-form.at

<b>Wohnfläche:</b>	ca. 50,33 m <sup>2</sup>
<b>Stockwerk:</b>	1. OG
<b>Lift:</b>	Ja
<b>Fertigstellung:</b>	Ende 2027
<b>Zimmer:</b>	2
<b>Badezimmer / WC:</b>	1 / 1
<b>Loggia:</b>	ca. 6,22 m <sup>2</sup>
<b>Kellerabteil:</b>	ca. 6 m <sup>2</sup>
<b>HWB:</b>	26 kWh/m <sup>2</sup> a; Klasse: B
<b>Heizungsart:</b>	Wärmepumpe mit Tiefenbohrung
<b>Kaufpreis Wohnung:</b>	€ 350.475,-
<b>Kaufpreis Tiefgarage:</b>	€ 27.000,-
<b>Mögliche Wohnbauförderung:</b>	€ 100.000,-

Fotos ©: visit Bregenz – Christian Setz

**Nebenkostenübersicht:**

3,5% Grunderwerbsteuer

1,1 % Grundbucheintragung (*entfällt bei Hauptwohnsitz*)

Provisionsfrei für den Käufer

Vertragserrichtungskosten zzgl. 20 % MwSt.

Barauslagen

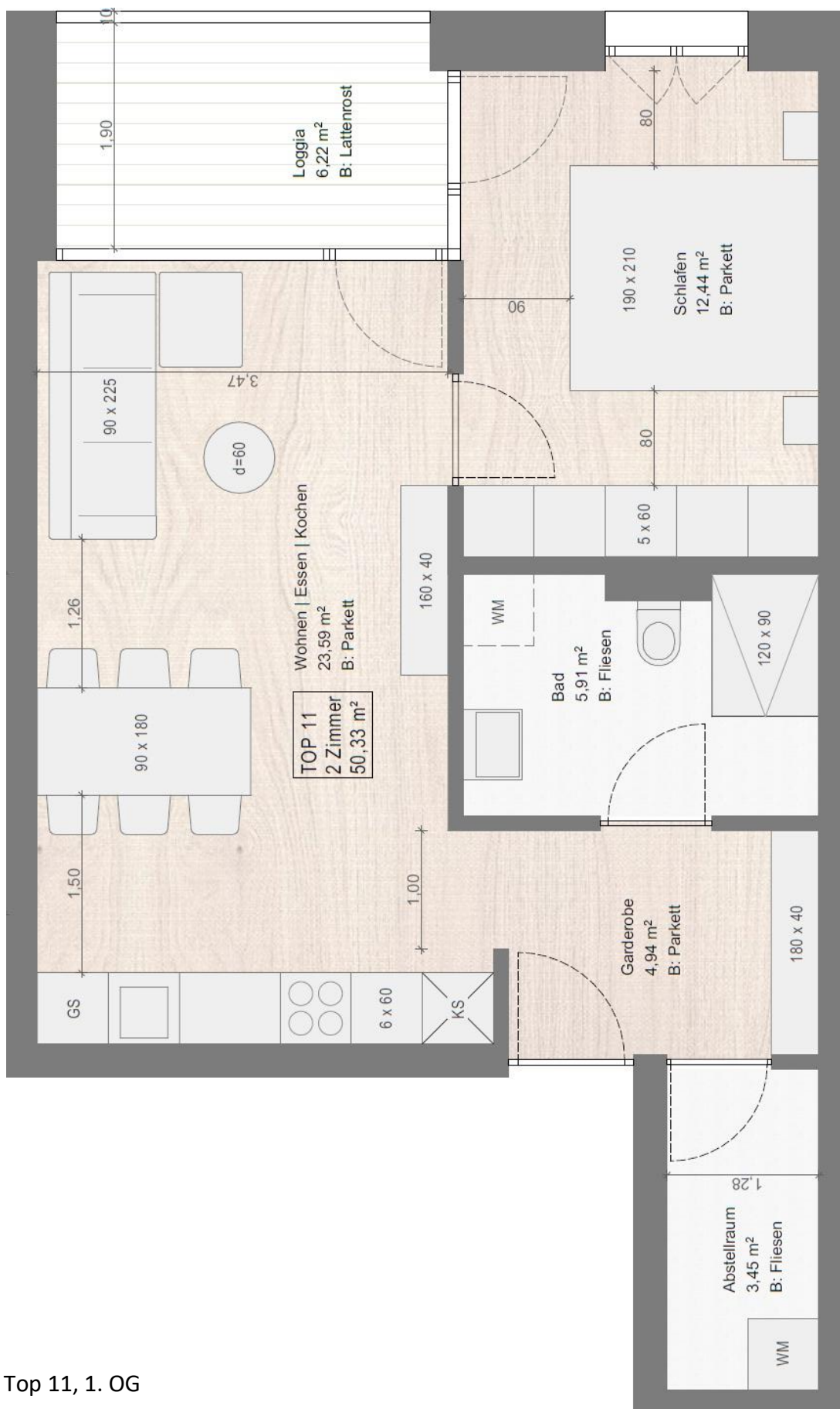
**Lukas Feurstein**

Akad. Immobilienmanager

T +43 664 / 88 79 13 44

Lukas@wohn-form.at

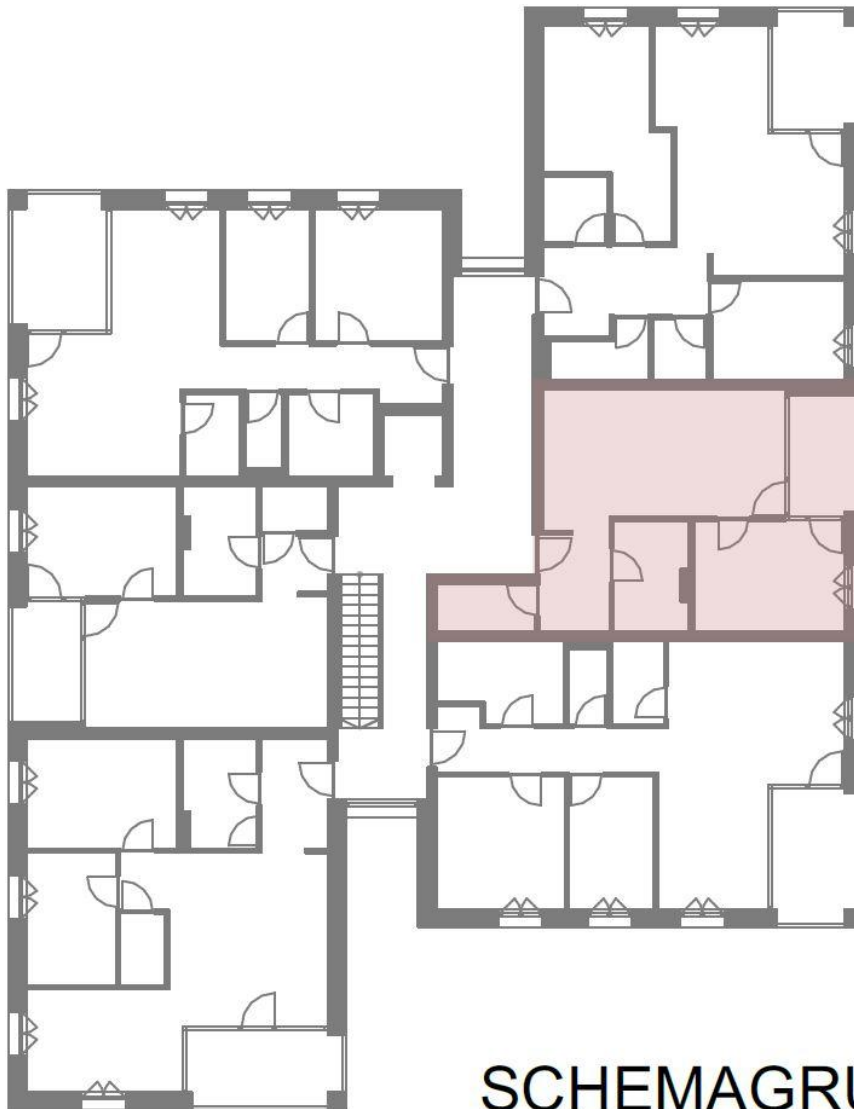
Alle Angaben nach bestem Wissen. Irrtum und Zwischenverkauf vorbehalten. Dieses Exposee ist eine Vorinformation, als Rechtsgrundlage gilt alleine der abgeschlossene Kaufvertrag. § 15 der Maklerverordnung gilt als vereinbart.



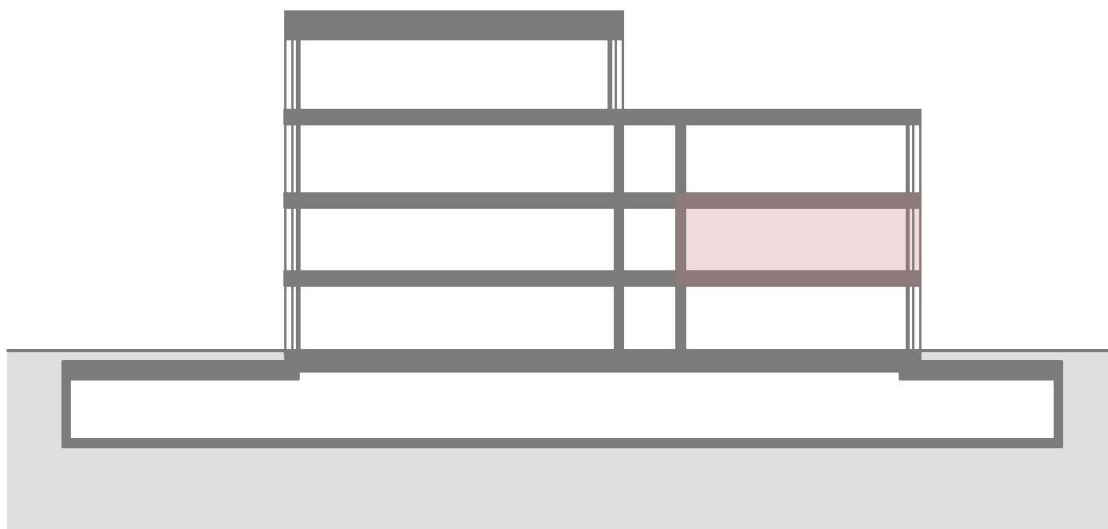
Grundriss Top 11, 1. OG



wohn-form.at



SCHEMAGRUNDRISS



SCHEMASCHNITT



wohn-form.at



Ansicht von Nord



Ansicht Süd



wohn-form.at



Die Seeanlagen nicht weit entfernt



Ansicht West



Sun-downer am Fischersteg



Harmonisch in das Umfeld eingepasst



wohn-form.at



Per Fahrrad zum Mili.....



Anfahrtsplan