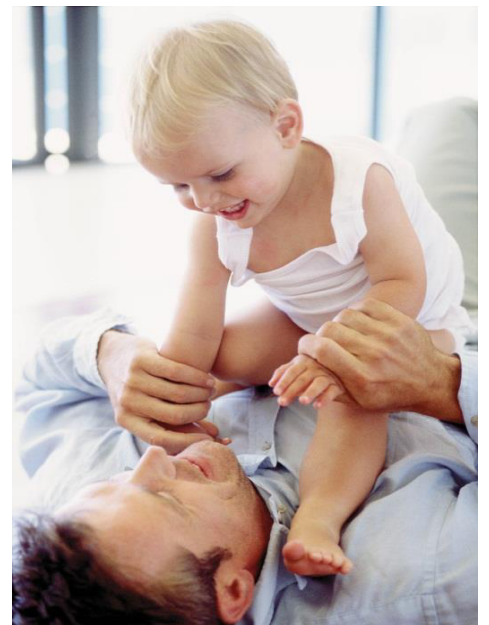


Bedürfnisse wachsen und brauchen Raum
Weil Freiheit mit viel Platz zu tun hat.
Und Wohnen Freiraum ist.

Ihr Traumhaus wartet – Einfamilienhaus mit Garten

Am Riedle 3 in Feldkirch-Tisis



Mag. Günther Ammann
Panorama Wohnbau GmbH, Neustadt 14, A-6800 Feldkirch
Tel. 05522 / 23884, office@panorama-wohnbau.at
www.panorama-wohnbau.at

Charmantes Einfamilienhaus in Top-Lage zu verkaufen

sonnige, grenznahe und ruhige Lage in Feldkirch-Tisis



Einfamilienhaus mit großem Grundstück 769 m², Am Riedle 3, Feldkirch-Tisis

Dieses heimelige und sehr gepflegte Einfamilienhaus liegt in sonniger, begehrter Wohnlage in Tisis. Das Zentrum von Feldkirch mit Einkaufsmöglichkeiten, Schulen und Ärzten ist in wenigen Minuten gut erreichbar. Das öffentliche Verkehrsnetz ist sehr gut ausgebaut und bequem zu erreichen. Die wunderschönen Naherholungsgebiete „Vorderälpele und Tostner Ried“ sowie das Erlebnisbad „Felsenau“ befinden sich in unmittelbarer Nähe.

Beschreibung

Dieses charmante Einfamilienhaus befindet sich in bester Lage in einer schönen, gefragten und grenznahen Aussichtslage. Das Grundstück ist als Baufläche Wohngebiet gewidmet. Die Umgebung ist von Einfamilienhausüberbauungen geprägt.

Detailinformationen

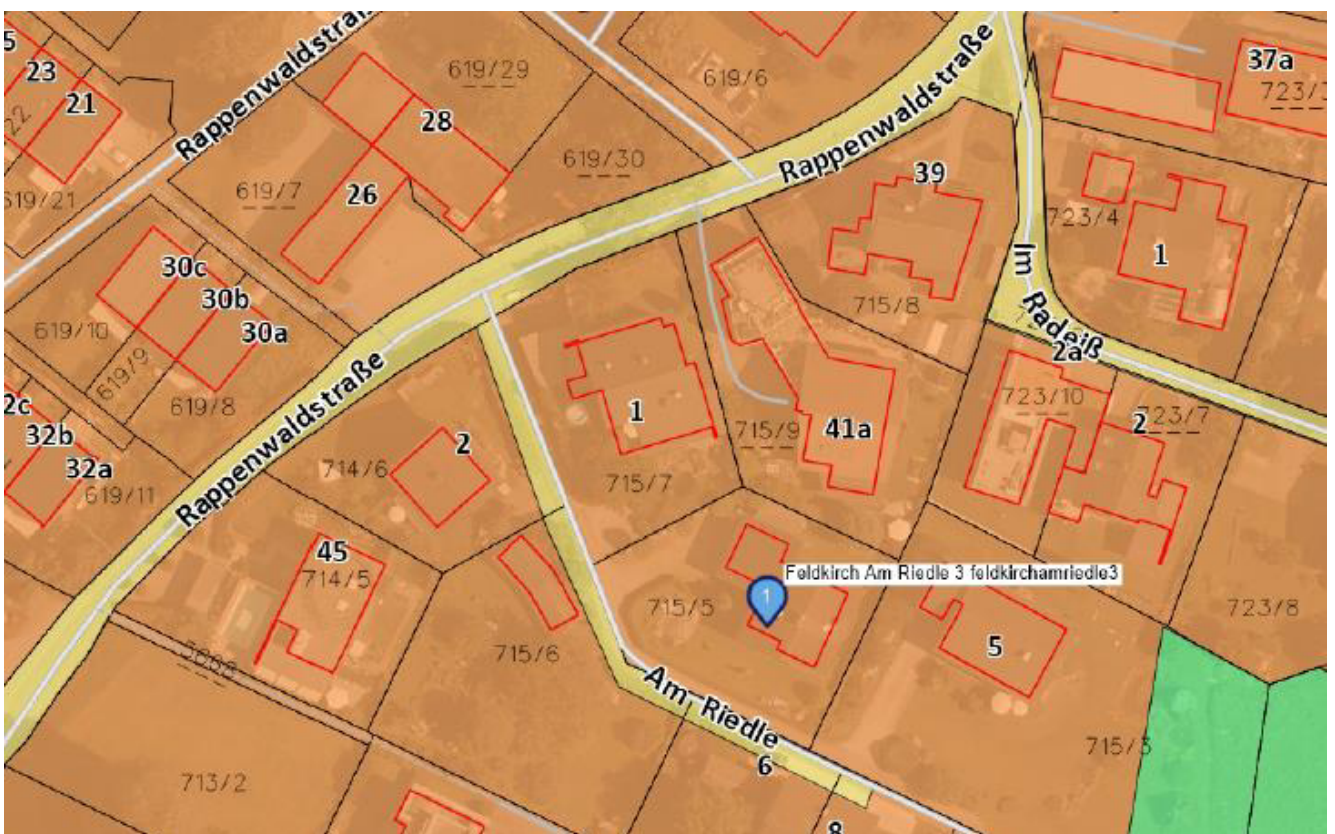
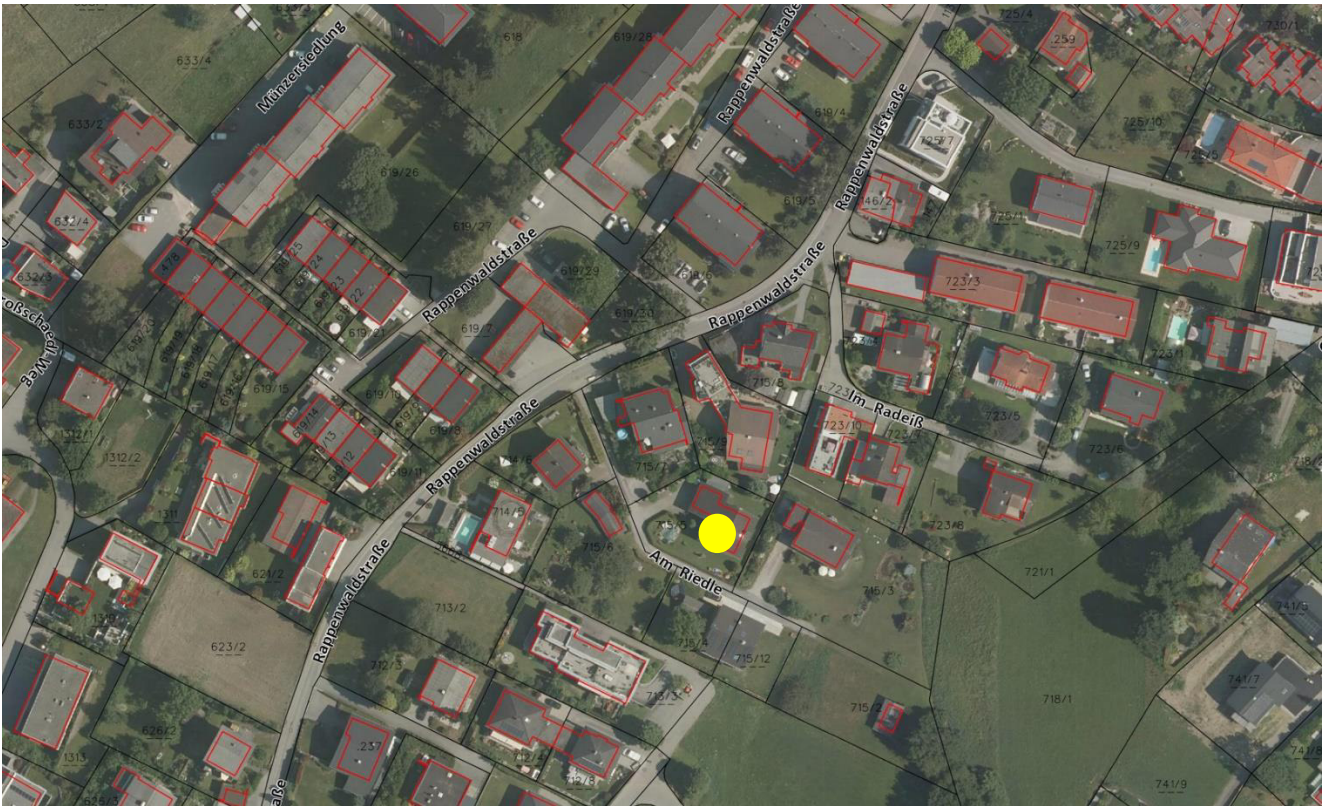
Grundbuch:	GB 92124 Tisis, BG Feldkirch EZ 1089, GST-NR 715/5
Zufahrt:	über Dienstbarkeitstrasse lt. Dienstbarkeitsvertrag
Grundstücksgröße:	769 m ²
Widmung:	Baufläche-Wohngebiet
Einfamilienhaus Baujahr:	1982
Nutzfläche:	Nutzfläche beheizt ca. 131 m ² Kellerfläche ca. 62 m ² (Raum über der Garage mit 5,5 * 5,5 m – ausbaufähig)
HWB / fGEE: Heizung:	in Bearbeitung Luftwärmepumpe, Holz-Stückgut- und Ölheizung Holzzusatzherd mit Glaskeramikplatte in der Küche

Kaufpreis: € 840.000,00 als Richtpreis
Der Verkauf erfolgt im Bieterverfahren. Es gilt das Best-Bieterprinzip. Die Eigentümer behalten sich die Annahme von Angeboten vor.

Nebenkosten: 3,5 % Grunderwerbsteuer
1,1 % Grundbucheintragung
3,6 % Vermittlungsprovision inkl. USt
1,2 % Vertragserrichtungskosten inkl. USt
Barauslagen

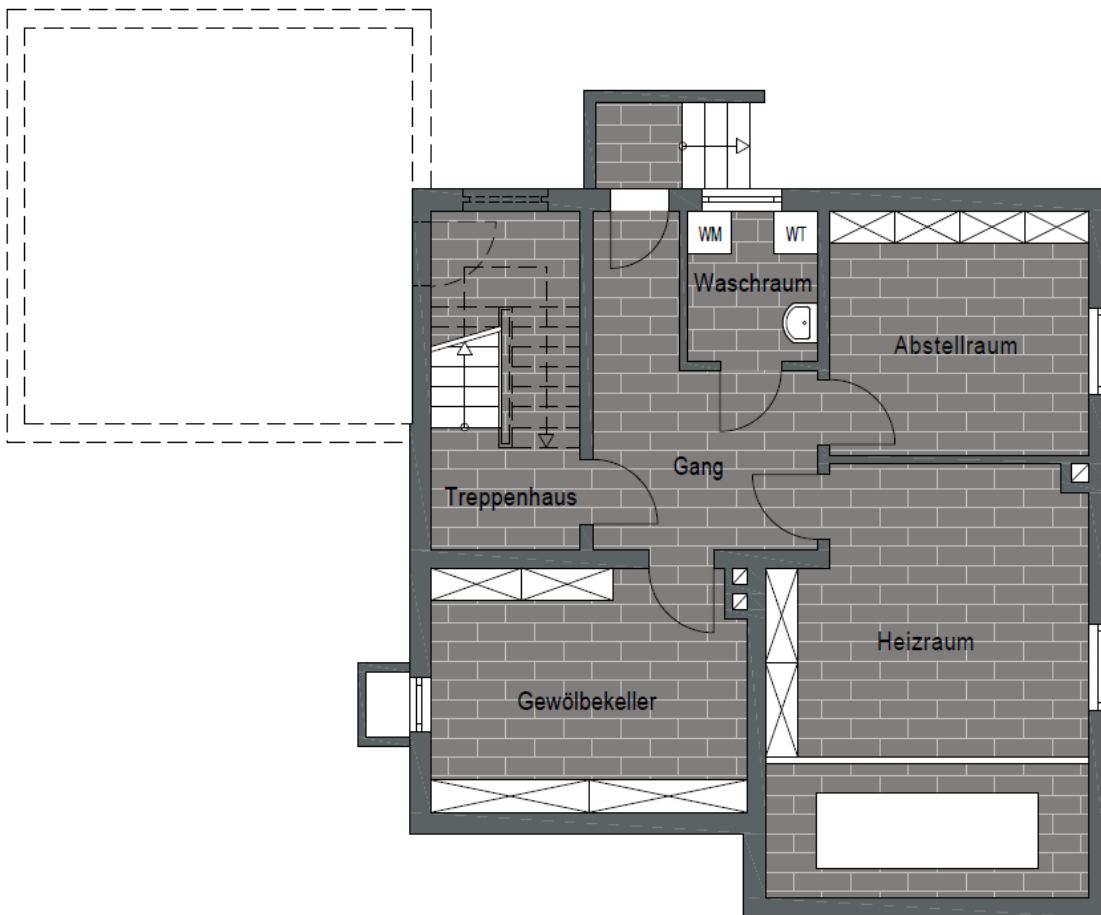
Dieses Angebot ist freibleibend, Irrtum und Zwischenverkauf vorbehalten.

Lageplan und Widmung (Quelle: Vorarlberg Atlas, Land Vorarlberg)



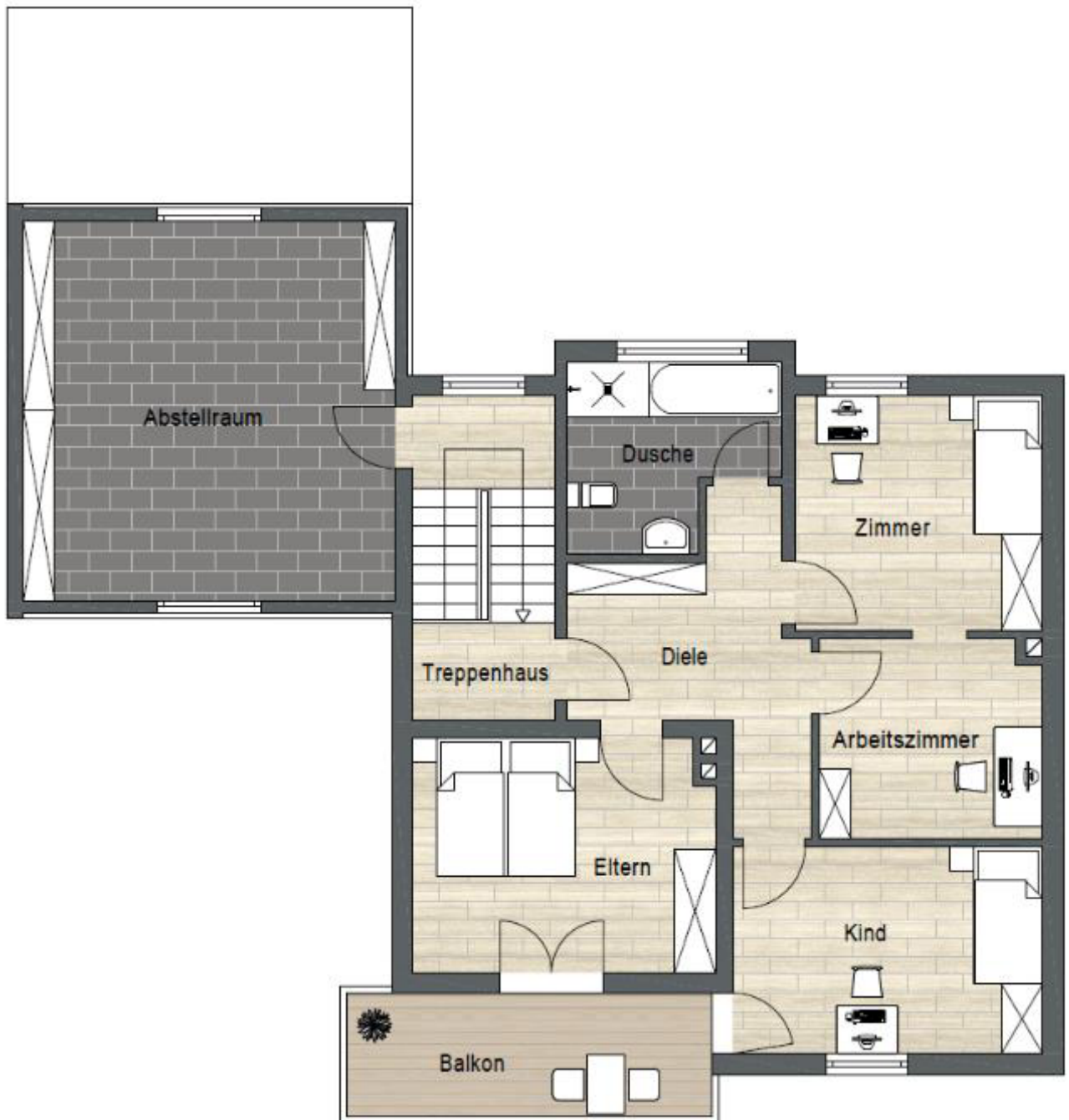
Grundrisse

Hinweis: Bei diesen Grundrissen handelt es sich nicht um eine maßstabsgetreue Naturaufnahme und die Darstellungen können von den Gegebenheiten vor Ort abweichen.



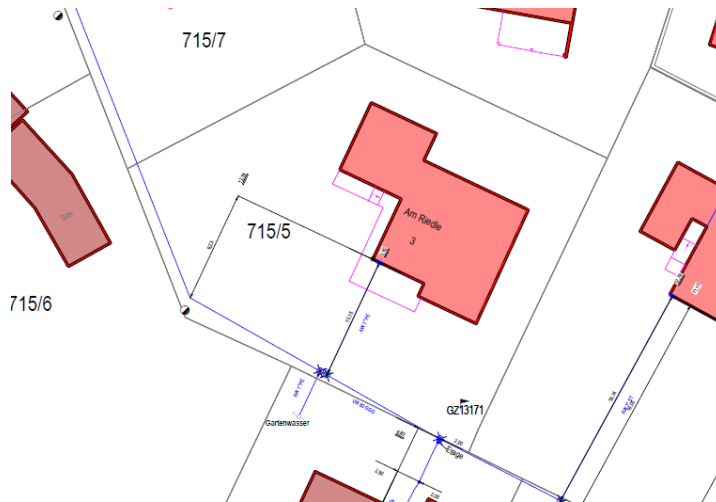
Kellergeschoss





Obergeschoss

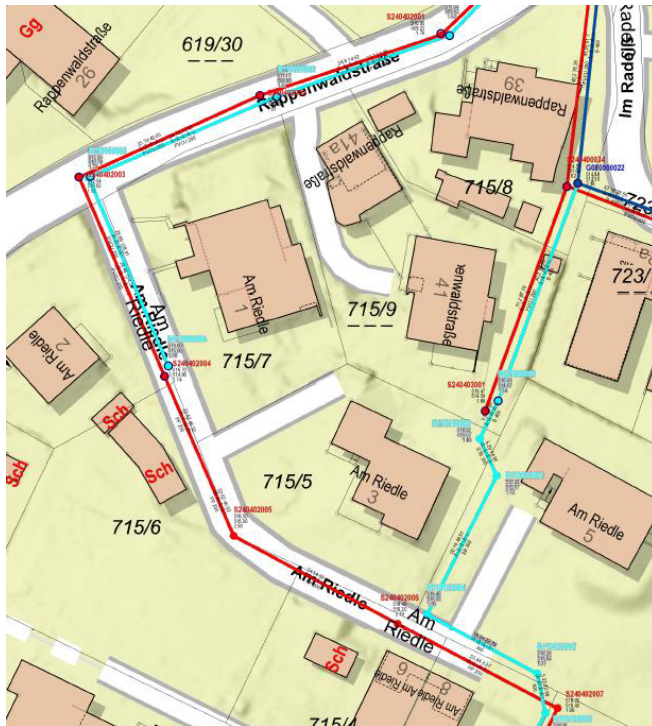
Leitungslagen Wasser, Strom, Kanal und Erdgas



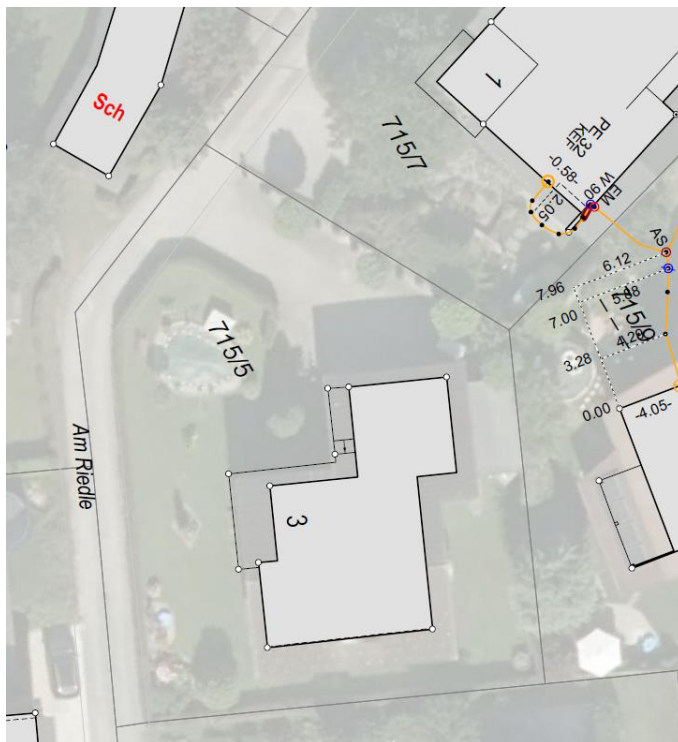
Wasser



Strom



Kanal



Erdgas (Leitung befindet sich in der Umgebung)

Impressionen















