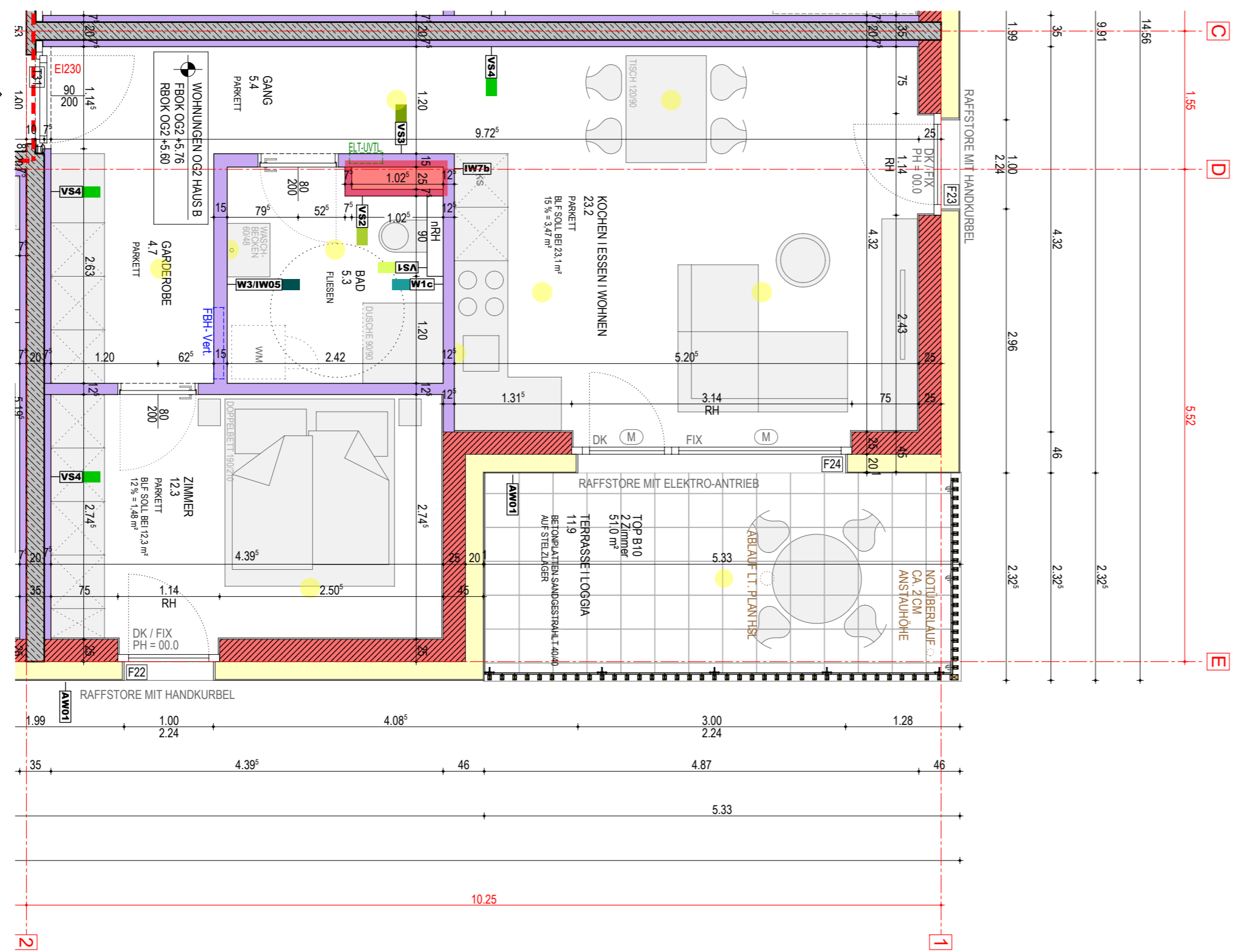


TOP B10  
HAUS B



- LEGENDE**
- STAHLBAU
  - STAHLBETON
  - HOLZBAU LEICHTBAU
  - HOLZKONSTRUKTION GEDÄMMT
  - MAUERWERK
  - TROCKENBAU
- ± 0.00 FUSSBODENoberKANTE - FERTIG  
-0.20 ROHBODENoberKANTE
- 100/100 TÜRmasse - DURCHGANGSLICHTe  
BREITe / HÖHe
- EI:30-C-Sm TÜRE - BRANDSCHUTZANFORDErUNG

- ABKÜRZUNGEN**
- FBOk .....FERTIGe FUSSBODENoberKANTE
  - RBOk .....ROHBODENoberKANTE
  - STUK .....STURZUNTERKANTE
  - DUK .....FERTIGe DECKENUNTERKANTE
  - FBH .....FERTIGe BRÜSTUNGSHÖHe
  - OK .....oberKANTE
  - UK .....UNTERKANTE
- FBH-Vert .....FUSSBODENHEIZUNGSVERTEILER  
UV ELT .....UNTERVERTEILUNG ELEKTRO  
RW .....REGENWASSERABLEITUNG
- AW 00 .....AUSSENWAND it. Bauteilaufbauten  
IW 00 .....INNENWAND it. Bauteilaufbauten  
W1/VS1 .....DET.WANDAUFBAU it. Bauteilaufbauten
- D .....DREHFENSTER/FENSTERTÜRE  
DK .....DREHKIPPFENSTER/FENSTERTÜRE  
F .....FIXVERGLASUNG  
HS .....HEBESCHIEBETÜR
- 1 .....FLÜGEL ERSTÖFFNEND  
2 .....FLÜGEL ZWEITÖFFNEND
- ☉ .....SONNENSCHUTZ HANDKURBELANTRIEB  
Ⓜ .....SONNENSCHUTZ MOTORANTRIEB

DAS URHEBERRECHT UND SÄMTLICHEN DARAUS RESULTIERENDEN VERWERTUNGSRECHTE AN DEN ÜBERGEBENEN PLÄNEN UND DATEIEN STEHEN AUSSCHLIESSLICH DER FIRMA JOHANNES KAUFMANN ARCHITEKTUR ZU. ZUWIDERHANDELN MACHT SCHADENSERSATZPFLICHTIG UND STRAFBAR. DIE ANGABEN DER SONDERPLÄNER ( Z. B. STATIK, HAUSTECHNIK ) SIND ZU BEACHTEN. BEI UNTERSCHIEDEN ZU DEM VORLIEGENDEN PLAN IST DIE FIRMA JOHANNES KAUFMANN ARCHITEKTUR BZW. DIE ÖRTLICHE BAUAUFsCHICHT UNVERZÜGLICH SCHRIFTLICH ZU INFORMIEREN UND MIT DIESER EINE DOKUMENTIERTE ABSTIMMUNG HERBEIZUFÜHREN.

ÄNDERUNGEN   ERGÄNZUNGEN	INDEX	DATUM

FREIGABE BAUHERR	
ORT / DATUM	UNTERSCHRIFT


# POLIERPLAN

HAUS **733 B**

PROJEKT  
**Raiffeisenstraße | Dornbirn**

Neubau Wohnanlage mit 2 Gebäuden und gemeinsamer Tiefgarage

PLANINHALT  
**KUNDENPLAN Top B10 - OBERGESCHOSS 2** 1 : 50

<p>BAUHERR</p>  <p><b>FUSSENEGGER</b> Wohnbau GmbH</p> <p>GÜTLESTR. 7A   6850 DORNBIrN   AUSTRIA T +43 (0) 5572 202402   F +43 (0) 5572 202402-27 E OFFICE@FUSSENEGGER-WOHNBAU.COM WWW.FUSSENEGGER-HOLZBAU.AT</p>	<p>PROJEKTLEITUNG</p> <p>Dipl.-Ing. Jörn Lang Mobil: +43 (0) 664 88 68 78 30 Mail: joern.lang@fussenegger-wohnbau.com</p> <p>BAULEITUNG</p> <p>Kevin Tscholl Mobil: +43 (0) 664 145 74 73 Mail: kevin.tscholl@fussenegger-wohnbau.com</p> <p>FUSSENEGGER WOHNBAU GmbH GÜTLESTR. 7A   6850 DORNBIrN   AUSTRIA</p>
--	--

PLANVERFASSER  
**JOHANNES KAUFMANN Architektur**  
JOHANNES KAUFMANN GMBH FN 219945Z  
SÄGERSTRASSE 4 | 6850 DORNBIrN | AUSTRIA  
T +43 (0) 5572 / 23690 F +43 (0) 5572 / 23690-4  
E OFFICE@JKARCH.AT WWW.JKARCH.AT

PLANNR. 17K03 - P - 733 GEZ. NN DATUM 19.04.2019

# RAIFFEISENSTRASSE DORNBIrN

HAUS **B**

HAUS B OBERGESCHOSS 2  
TOP B10 - M 1:50