

Vermietung

Zentral und trotzdem ruhig gelegen, perfekt für ein Paar oder eine 3er WG



Dr.-Schmidt-Str. 6

6850 Dornbirn

vermietung.dornbirn@a1.net

Beschreibung:

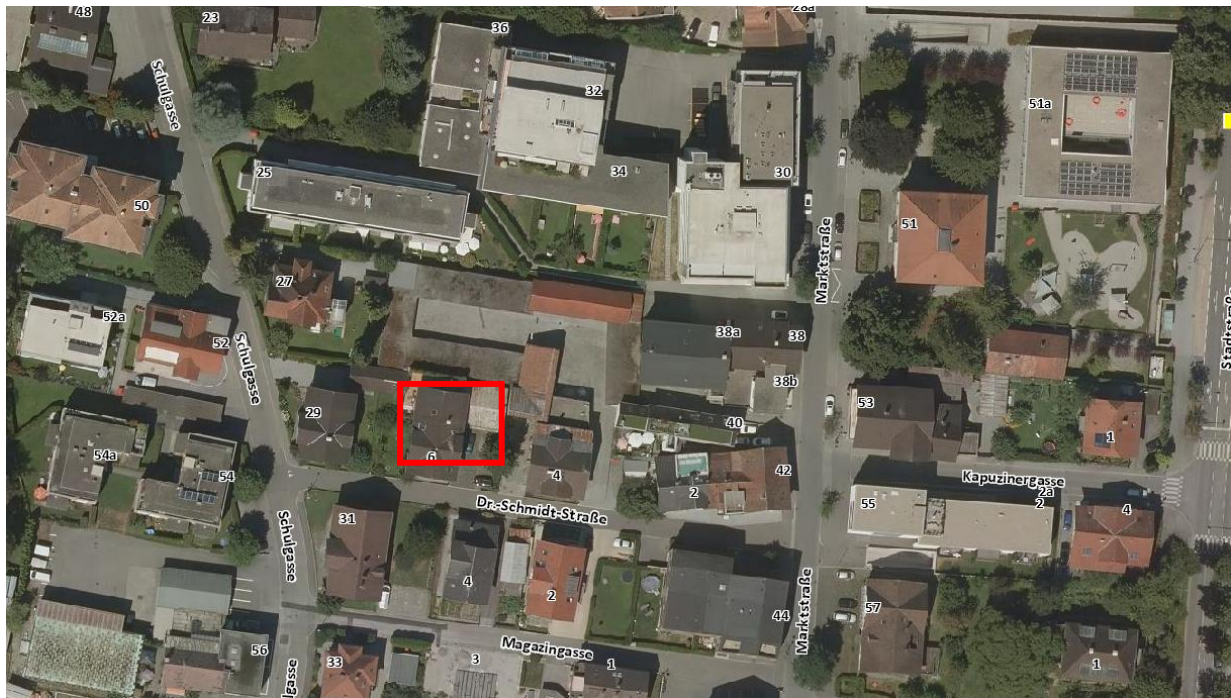
Diese charmante Wohnung ist im 2. OG eines Hauses mit drei Wohnungen. Die Lage ist perfekt – absolut ruhig und ziemlich genau mittig zwischen der FH und dem Dornbirner Marktplatz.

Die Gesamtfläche der Wohnung beträgt 105m², wovon bedingt durch Dachschrägen 95m² eine Raumhöhe von mehr als 1,8m aufweisen. Es stehen drei getrennt zugängliche Zimmer, ein Wohnzimmer mit Schwedenofen, eine große Küche mit Sitzecke sowie Bad und davon getrennt ein WC zur Verfügung. Ein kleiner aber feiner Garten kann mitbenutzt werden.

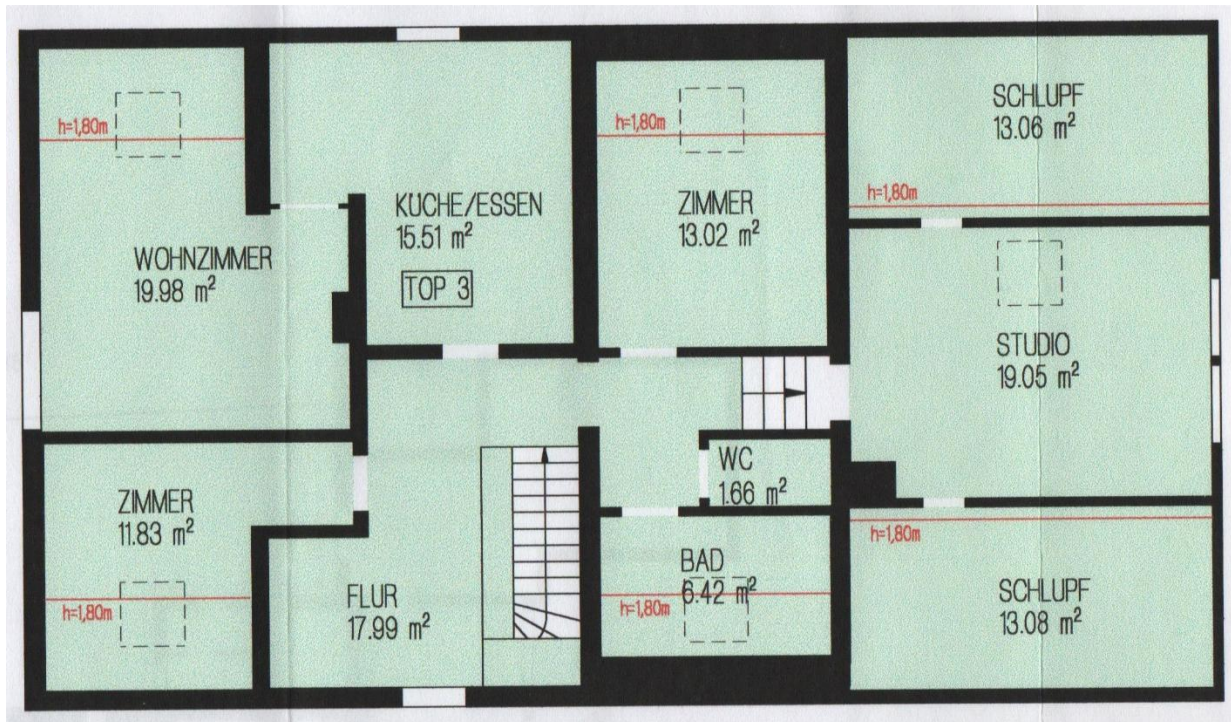
Die Miete beträgt € 1.150.—inkl. Betriebskosten aber ohne Warmwasser und Heizung. Die Wohnung steht ab sofort zur Verfügung.

Bei Interesse bitte melden: vermietung.dornbirn@a1.net

Lage:



Grundriss:



Küche:



Räume:



WC / Bad:

