



F.M. HÄMMERLE



GEMÜTLICHE 1-ZIMMER-WOHNUNG MIT BALKON

Das Wohnhaus Weppach 1 befindet sich in ruhiger Lage im Zentrum des Dornbirner Oberdorfs. Die Wohnungen bieten funktionale Grundrisse und ein angenehmes Wohnumfeld. Besonders die Nähe zur Natur sowie die gute Erreichbarkeit der Dornbirner Innenstadt machen den Standort attraktiv.

F.M. Hämmerle Holding AG

Steinebach 18

6850 Dornbirn, Austria

T +43 5572 33 9 31 | F +43 5572 33 9 31-50

office@fmh.at | www.fmh.at





DATEN & INFORMATIONEN

OBJEKT

Wohnung

STANDORT

Weppach 1, 2.OG, Top 10
6850 Dornbirn

WOHNFLÄCHE/RÄUME

41 m², 1 Raum

BESCHREIBUNG

Die Wohnung befindet sich im Wohnhaus Weppach 1 in ruhiger Lage im Dornbirner Oberdorf. Die praktische Raumaufteilung und die Nähe zur Natur machen die Wohnung besonders attraktiv. Einkaufsmöglichkeiten, öffentliche Verkehrsmittel sowie die Dornbirner Innenstadt sind schnell erreichbar.

LAGE

Das Dornbirner Oberdorf zählt zu den beliebtesten Wohngegenden der Stadt. Die Wohnanlage liegt in unmittelbarer Nähe zum Naherholungsgebiet Steinebach und bietet gleichzeitig eine gute Anbindung an das Stadtzentrum. Einkaufsmöglichkeiten, Schulen, Kindergärten und Bushaltestellen befinden sich in der näheren Umgebung.

AUSSTATTUNG

Diese helle und gut geschnittene 1-Zimmer-Wohnung befindet sich in ruhiger Lage im beliebten Dornbirner Oberdorf und eignet sich ideal für Singles oder Pendler. Der Wohn-, Schlaf- und Kochbereich ist offen gestaltet und bietet vielfältige Einrichtungsmöglichkeiten. Eine Einbauküche ist nicht vorhanden, sodass die Küche vom zukünftigen Mieter selbst eingebracht werden kann. Das Badezimmer verfügt über eine Badewanne und bietet ausreichend Platz für die täglichen Bedürfnisse.

VERTRAGSINFORMATIONEN

Mietbeginn: sofort

KOSTEN

Miete: 424,40 € / Monat

Betriebskosten: 155,62 € / Monat

Kaution: 2.000,00 €

Nebenkosten: Alle Angaben sind unverbindlich und freibleibend.

Provisionsfrei



Vereinbaren Sie noch heute Ihren persönlichen Besichtigungstermin!

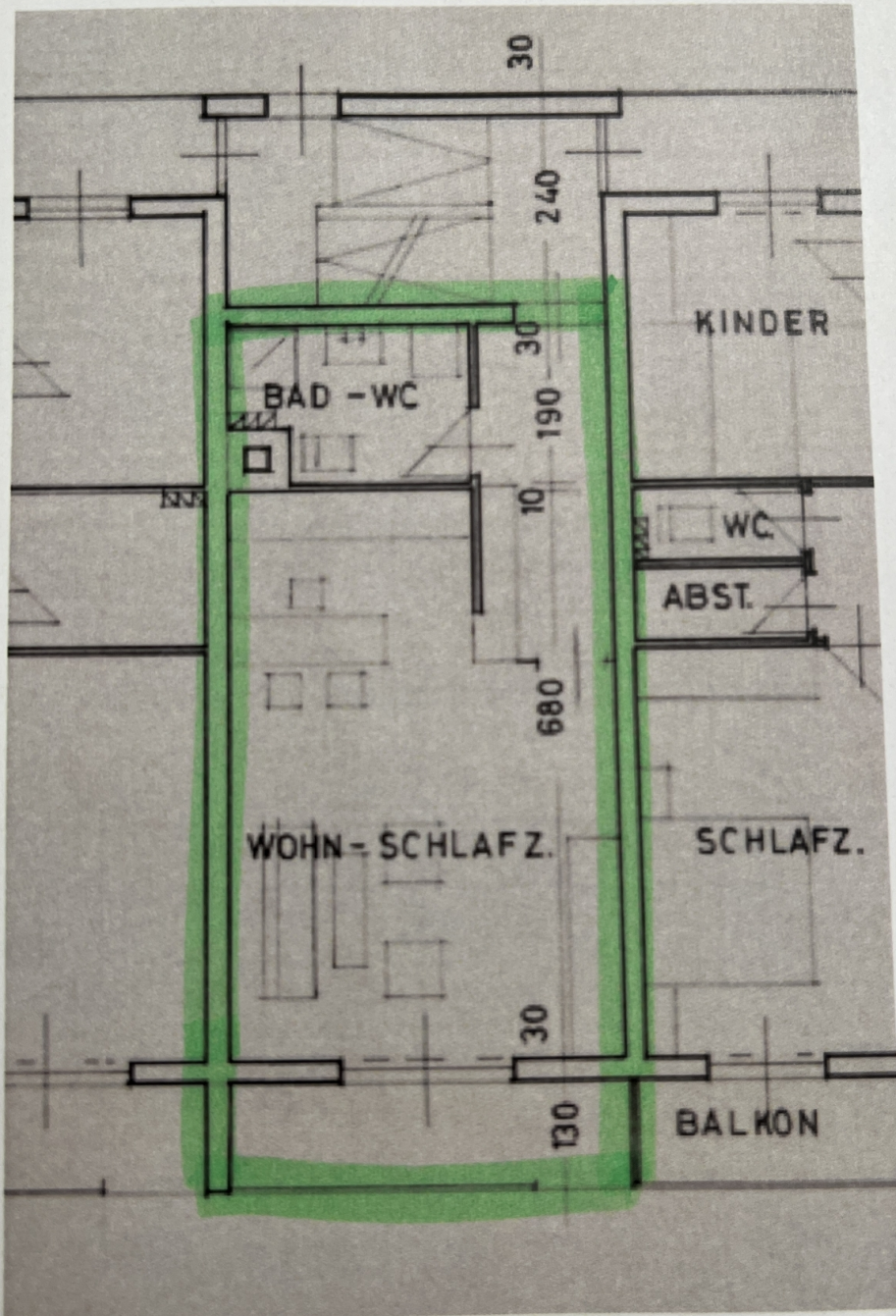
IHR ANSPRECHPARTNER

Linda Graf

l.graf@fmh.at









LAGEPLAN



Das Wohnhaus Weppach 1 liegt im beliebten Dornbirner Oberdorf und verbindet ruhiges Wohnen mit einer guten Infrastruktur. Das Naherholungsgebiet Steinebach, Spazierwege und Grünflächen befinden sich in unmittelbarer

nähe. Gleichzeitig sind Einkaufsmöglichkeiten, öffentliche Verkehrsmittel und die Dornbirner Innenstadt bequem erreichbar.

