



SONNIGES GRUNDSTÜCK MIT PANORAMABLICK ZU VERKAUFEN

BARTHOLOMÄBERG ■ GRAPPAWEG

Nutzen Sie Ihre Chance auf eine Besichtigung und vereinbaren Sie gleich telefonisch einen Termin unter:
+43 5552 62753 oder kontaktieren Sie uns einfach per Mail: philipp.seifert@primusimmobilien.at



Beschreibung

BARTHOLOMÄBERG ■ GRAPPAWEG

Dieses sonnige Hanggrundstück mit herrlicher Aussicht auf die umliegende Bergwelt befindet sich in Bartholomäberg. Die Zufahrt erfolgt von Schruns nach Bartholomäberg über den „Grappaweg“.

Das Grundstück zeichnet sich durch die ruhige Lage und die unverwechselbare Aussicht Richtung Schruns und Tschagguns aus.

Das Dorfzentrum von Schruns mit vielen Restaurants, Cafés und Geschäften ist in wenigen Autominuten erreichbar. Ebenso erreicht man in Kürze viele Freizeitaktivitäten wie das Alpenbad Montafon oder die Talstation zum Ski- und Wandergebiet am Hochjoch.

DATEN

- Hanggrundstück
- GSTNr. 2449/5 in EZ 1226
- 700 m² lt. Grundbuchsauszug
- BW Baufläche Wohngebiet
- Wasser- und Kanalanschluss in der Nähe

KAUFPREIS-BESTPREISANBOT

Preis auf Anfrage

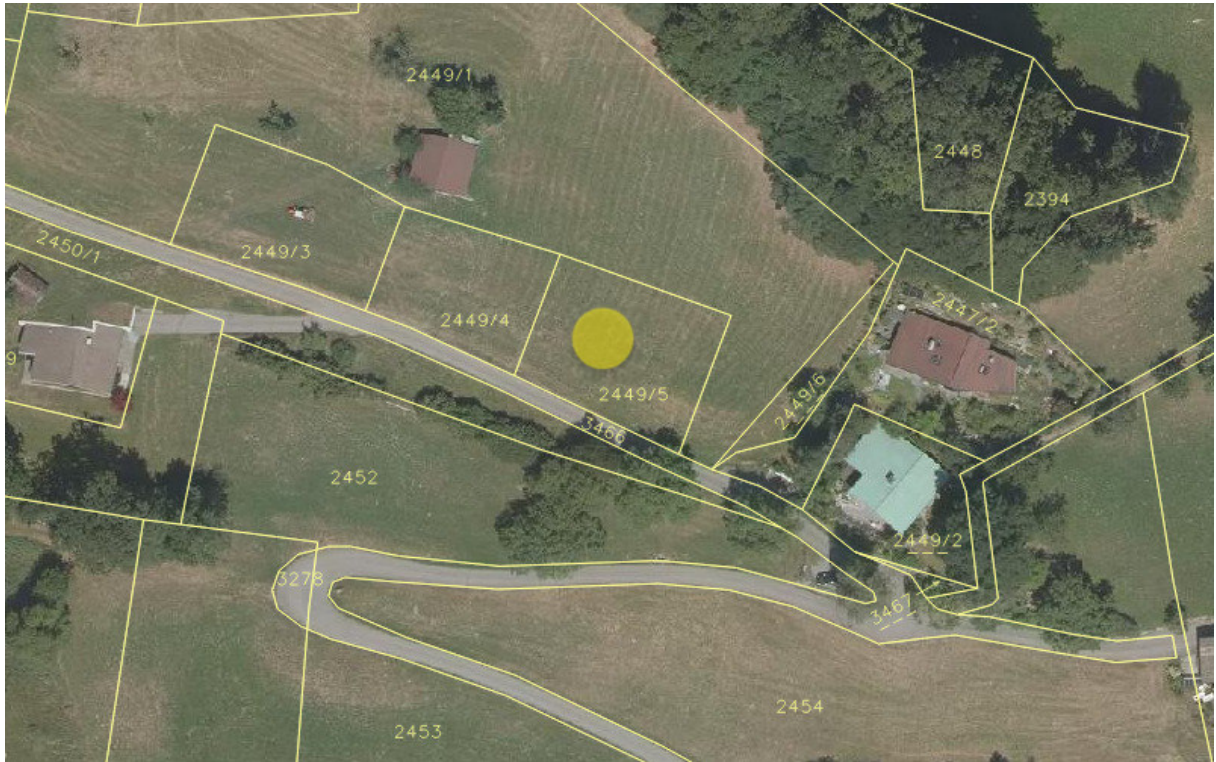
NEBENKOSTEN

- 3,5% Grunderwerbsteuer
- 1,1% Grundbucheintragung
- 1,0 % Vertragserrichtungskosten inkl. Treuhandabwicklung (zzgl. 20 % MwSt.)
- 3,0 % Vermittlungshonorar (zzgl. 20 % MwSt.)

Nutzen Sie Ihre Chance auf eine Besichtigung und vereinbaren Sie gleich telefonisch einen Termin unter:

+43 5552 62753 oder kontaktieren Sie uns einfach per Mail: philipp.seifert@primusimmobilien.at





Nutzen Sie Ihre Chance auf eine Besichtigung und vereinbaren Sie gleich telefonisch einen Termin unter:
+43 5552 62753 oder kontaktieren Sie uns einfach per Mail: philipp.seifert@primusimmobilien.at



