



## *Exposé/Preisliste*

Götzis - Steig 18

IHR neues Zuhause 2-, 3- und 4-Zimmer-Garten-Terrassen- und Dachgeschosswohnungen entstehen für Sie in diesem Moment

Wohnungsgrößen 39m<sup>2</sup> bis 118m<sup>2</sup>

Kaufpreis ab EUR 236.000 bis EUR 789.000

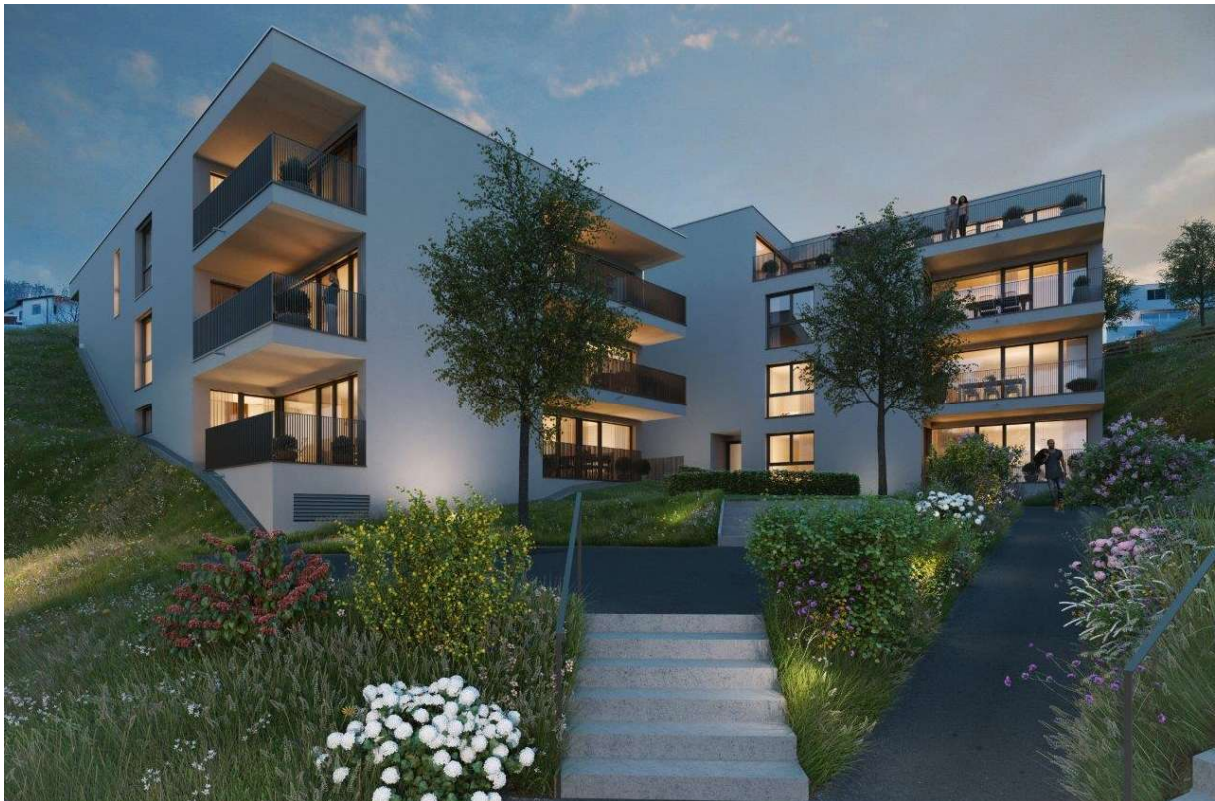
---

### **MEINE TERRASSE. MEINE AUSSICHT. MEIN ZUHAUSE.**

Modernes Neubauprojekt Wohnbebauung in Hanglage mit drei Baukörpern, Gebäude Haus 1, Gebäude Haus 2 und Gebäude Haus 3, exklusive 2-, 3- und 4-Zimmer-Wohnungen, gesamt 30 Einheiten, mit Lift und großzügiger Tiefgarage.

### **GLÜCKLICH, WER HIER WOHNEN DARF. WILLKOMMEN IN GÖTZIS – STEIG 18.**

Wir bauen Ihr Zuhause in zentraler Wohnlage von Götzis, mit herrlichen Sonnenterrassen, schönen Privatgärten, hochwertiger Ausstattung und in schlüsselfertiger Ausführung. Alle Wohnungen sind barrierefrei, alters- und behindertengerecht.



### *Die Qualitätsmerkmale:*

- es entsteht eine moderne Wohnanlage mit drei Baukörpern in Hanglage
- große Tiefgarage
- alle Wohnungen sind bequem mit dem Lift erreichbar
- barrierefrei, alters- und behindertengerecht
- moderne Architektur, hochwertige Massivbauweise
- wertbeständig vom Vorarlberger Baumeister
- tolle Grundrisseinteilungen der 2-, 3- und 4-Zimmerwohnungen
- Heizsystem Luftwärmepumpe mit Photovoltaikanlage
- Bodenheizung in allen Wohnungen
- Topausstattung
- Massivparkettböden
- große Auswahl an Feinsteinzeug und Wandfliesen
- Kunststofffenster mit 3 Scheiben Isolierverglasung
- alle Innentüren sind raumhoch mit Stahlzargen
- formschöne Sanitäreinrichtungsgegenstände
- exklusive Markenhersteller in unseren Bädern sind:  
Villeroy & Boch, Hansgrohe, Tece, Keuco, Laufen, Hansa, Vigour, ...
- alles in schlüsselfertiger Ausführung
- und vieles mehr ...

### *Baubeginn 2026 - Fertigstellung und Bezug Frühjahr 2028*

Wir stellen Ihnen gerne in einem persönlichen Termin unser Projekt im Detail vor:

Tel.: 0664.2003544 oder per E-Mail: [vorarlberg.immo@swietelsky.at](mailto:vorarlberg.immo@swietelsky.at)

Die noch frei verfügbaren Wohnungen auf aktuellem Stand finden Sie laufend auf unserer Webseite unter [www.swietelsky.immo](http://www.swietelsky.immo)



*Sichern Sie sich jetzt die Wohnbauförderung des Lands Vorarlberg  
bis max. EUR 100.000,00*

Die Wohnungen:

- 2-Zimmer-Wohnungen (rot markiert)
- 3-Zimmer-Wohnungen (gelb markiert)
- 4-Zimmer-Wohnungen (grün markiert)

***ERDGESCHOSS***

■ **TOP 01-HA1 | GEBÄUDE HAUS 1 | 2-Zimmer-Erdgeschoss-Wohnung** mit ca. 41,10 m<sup>2</sup> Wohnfläche, ca. 37,70 m<sup>2</sup> Terrasse, und ca. 5,70 m<sup>2</sup> Kellerabteil

Verkaufspreis Wohnung EUR 298.000,00 schlüsselfertig, zzgl. 1x Tiefgaragenunterstellplatz EUR 27.000,00 und zzgl. der allgemeinen Nebengebühren\*

■ **TOP 02-HA1 | GEBÄUDE HAUS 1 | 3-Zimmer-Erdgeschoss-Wohnung** mit ca. 63,90 m<sup>2</sup> Wohnfläche, ca. 10,00 m<sup>2</sup> Terrasse, ca. 42,40 m<sup>2</sup> Privatgarten/Platten und ca. 5,70 m<sup>2</sup> Kellerabteil

Verkaufspreis Wohnung EUR 447.000,00 schlüsselfertig, zzgl. 1x Tiefgaragenunterstellplatz EUR 27.000,00 und zzgl. der allgemeinen Nebengebühren\*

■ **TOP 03-HA1 | GEBÄUDE HAUS 1 | 2-Zimmer-Erdgeschoss-Wohnung** mit ca. 45,90 m<sup>2</sup> Wohnfläche, ca. 12,70 m<sup>2</sup> Terrasse und ca. 5,70 m<sup>2</sup> Kellerabteil

Verkaufspreis Wohnung EUR 275.000,00 schlüsselfertig, zzgl. 1x Tiefgaragenunterstellplatz EUR 27.000,00 und zzgl. der allgemeinen Nebengebühren\*

■ **TOP 04-HA1 | GEBÄUDE HAUS 1 | 2-Zimmer-Erdgeschoss-Wohnung** mit ca. 39,50 m<sup>2</sup> Wohnfläche, ca. 9,90 m<sup>2</sup> Terrasse und ca. 5,70 m<sup>2</sup> Kellerabteil

Verkaufspreis Wohnung EUR 236.500,00 schlüsselfertig, zzgl. 1x Tiefgaragenunterstellplatz EUR 27.000,00 und zzgl. der allgemeinen Nebengebühren\*

---

■ **TOP 01-HA2 | GEBÄUDE HAUS 2 | 2-Zimmer-Erdgeschoss-Wohnung** mit ca. 44,10 m<sup>2</sup> Wohnfläche, ca. 13,00 m<sup>2</sup> Terrasse, ca. 45,00 m<sup>2</sup> Privatgarten/Platten und ca. 10,70 m<sup>2</sup> Kellerabteil

Verkaufspreis Wohnung EUR 335.000,00 schlüsselfertig, zzgl. 1x Tiefgaragenunterstellplatz EUR 27.000,00 und zzgl. der allgemeinen Nebengebühren\*

■ **TOP 02-HA2 | GEBÄUDE HAUS 2 | 3-Zimmer-Erdgeschoss-Wohnung** mit ca. 61,50 m<sup>2</sup> Wohnfläche, ca. 10,00 m<sup>2</sup> Terrasse und ca. 10,70 m<sup>2</sup> Kellerabteil

Verkaufspreis Wohnung EUR 425.000,00 schlüsselfertig, zzgl. 1x Tiefgaragenunterstellplatz EUR 27.000,00 und zzgl. der allgemeinen Nebengebühren\*

---

■ **TOP 01-HA3 | GEBÄUDE HAUS 3 | 4-Zimmer-Erdgeschoss-Wohnung** mit ca. 117,90 m<sup>2</sup> Wohnfläche, ca. 10,10 m<sup>2</sup> Terrasse, ca. 47,40 m<sup>2</sup> Privatgarten/Platten und ca. 10,70 m<sup>2</sup> Kellerabteil

Verkaufspreis Wohnung EUR 789.000,00 schlüsselfertig, zzgl. 1x Tiefgaragenunterstellplatz EUR 27.000,00 und zzgl. der allgemeinen Nebengebühren\*

## 1. OBERGESCHOSS

■ **TOP 05-HA1 | GEBÄUDE HAUS 1 | 2-Zimmer-Terrassen-Wohnung** mit ca. 41,10 m<sup>2</sup> Wohnfläche, ca. 13,00 m<sup>2</sup> Terrasse/Balkon und ca. 5,70 m<sup>2</sup> Kellerabteil

Verkaufspreis Wohnung EUR 287.000,00 schlüsselfertig, zzgl. 1x Tiefgaragenunterstellplatz EUR 27.000,00 und zzgl. der allgemeinen Nebengebühren\*

■ **TOP 06-HA1 | GEBÄUDE HAUS 1 | 3-Zimmer-Terrassen-Wohnung** mit ca. 63,90 m<sup>2</sup> Wohnfläche, ca. 10,10 m<sup>2</sup> Terrasse/Balkon und ca. 5,70 m<sup>2</sup> Kellerabteil

Verkaufspreis Wohnung EUR 439.000,00 schlüsselfertig, zzgl. 1x Tiefgaragenunterstellplatz EUR 27.000,00 und zzgl. der allgemeinen Nebengebühren\*

■ **TOP 07-HA1 | GEBÄUDE HAUS 1 | 2-Zimmer-Terrassen-Wohnung** mit ca. 45,90 m<sup>2</sup> Wohnfläche, ca. 12,70 m<sup>2</sup> Terrasse/Balkon und ca. 5,70 m<sup>2</sup> Kellerabteil

Verkaufspreis Wohnung EUR 274.000,00 schlüsselfertig, zzgl. 1x Tiefgaragenunterstellplatz EUR 27.000,00 und zzgl. der allgemeinen Nebengebühren\*

---

■ **TOP 03-HA2 | GEBÄUDE HAUS 2 | 2-Zimmer-Terrassen-Wohnung** mit ca. 44,20 m<sup>2</sup> Wohnfläche, ca. 13,10 m<sup>2</sup> Terrasse/Balkon und ca. 10,70 m<sup>2</sup> Kellerabteil

Verkaufspreis Wohnung EUR 319.000,00 schlüsselfertig, zzgl. 1x Tiefgaragenunterstellplatz EUR 27.000,00 und zzgl. der allgemeinen Nebengebühren\*

■ **TOP 04-HA2 | GEBÄUDE HAUS 2 | 3-Zimmer-Terrassen-Wohnung** mit ca. 61,80 m<sup>2</sup> Wohnfläche, ca. 10,00 m<sup>2</sup> Terrasse/Balkon und ca. 10,70 m<sup>2</sup> Kellerabteil

Verkaufspreis Wohnung EUR 426.000,00 schlüsselfertig, zzgl. 1x Tiefgaragenunterstellplatz EUR 27.000,00 und zzgl. der allgemeinen Nebengebühren\*

---

■ **TOP 02-HA3 | GEBÄUDE HAUS 3 | 3-Zimmer-Terrassen-Wohnung** mit ca. 61,70 m<sup>2</sup> Wohnfläche, ca. 10,10 m<sup>2</sup> Terrasse/Balkon und ca. 5,00 m<sup>2</sup> Kellerabteil

Verkaufspreis Wohnung EUR 429.000,00 schlüsselfertig, zzgl. 1x Tiefgaragenunterstellplatz EUR 27.000,00 und zzgl. der allgemeinen Nebengebühren\*

■ **TOP 03-HA3 | GEBÄUDE HAUS 3 | 2-Zimmer-Terrassen-Wohnung** mit ca. 45,60 m<sup>2</sup> Wohnfläche, ca. 11,70 m<sup>2</sup> Terrasse/Balkon, ca. 11,00 m<sup>2</sup> Privatgarten/Platten und ca. 5,00 m<sup>2</sup> Kellerabteil

Verkaufspreis Wohnung EUR 299.000,00 schlüsselfertig, zzgl. 1x Tiefgaragenunterstellplatz EUR 27.000,00 und zzgl. der allgemeinen Nebengebühren\*

■ **TOP 04-HA3 | GEBÄUDE HAUS 3 | 2-Zimmer-Terrassen-Wohnung** mit ca. 43,80 m<sup>2</sup> Wohnfläche, ca. 8,70 m<sup>2</sup> Terrasse/Balkon, ca. 8,20 m<sup>2</sup> Privatgarten/Platten und ca. 5,00 m<sup>2</sup> Kellerabteil

Verkaufspreis Wohnung EUR 298.000,00 schlüsselfertig, zzgl. 1x Tiefgaragenunterstellplatz EUR 27.000,00 und zzgl. der allgemeinen Nebengebühren\*

■ **TOP 05-HA3 | GEBÄUDE HAUS 3 | 2-Zimmer-Terrassen-Wohnung** mit ca. 41,10 m<sup>2</sup> Wohnfläche, ca. 12,60 m<sup>2</sup> Terrasse/Balkon und ca. 5,00 m<sup>2</sup> Kellerabteil

Verkaufspreis Wohnung EUR 313.000,00 schlüsselfertig, zzgl. 1x Tiefgaragenunterstellplatz EUR 27.000,00 und zzgl. der allgemeinen Nebengebühren\*

## 2. OBERGESCHOSS

■ TOP 06-HA3 | GEBÄUDE HAUS 3 | 3-Zimmer-Terrassen-Wohnung mit ca. 61,70 m<sup>2</sup> Wohnfläche, ca. 10,10 m<sup>2</sup> Terrasse/Balkon und ca. 4,80 m<sup>2</sup> Kellerabteil

Verkaufspreis Wohnung EUR 425.000,00 schlüsselfertig, zzgl. 1x Tiefgaragenunterstellplatz EUR 27.000,00 und zzgl. der allgemeinen Nebengebühren\*

■ TOP 07-HA3 | GEBÄUDE HAUS 3 | 2-Zimmer-Terrassen-Wohnung mit ca. 45,60 m<sup>2</sup> Wohnfläche, ca. 13,00 m<sup>2</sup> Terrasse/Balkon und ca. 4,80 m<sup>2</sup> Kellerabteil

Verkaufspreis Wohnung EUR 309.000,00 schlüsselfertig, zzgl. 1x Tiefgaragenunterstellplatz EUR 27.000,00 und zzgl. der allgemeinen Nebengebühren\*

■ TOP 08-HA3 | GEBÄUDE HAUS 3 | 2-Zimmer-Terrassen-Wohnung mit ca. 43,80 m<sup>2</sup> Wohnfläche, ca. 10,10 m<sup>2</sup> Terrasse/Balkon und ca. 4,80 m<sup>2</sup> Kellerabteil

Verkaufspreis Wohnung EUR 306.000,00 schlüsselfertig, zzgl. 1x Tiefgaragenunterstellplatz EUR 27.000,00 und zzgl. der allgemeinen Nebengebühren\*

■ TOP 09-HA3 | GEBÄUDE HAUS 3 | 2-Zimmer-Terrassen-Wohnung mit ca. 41,10 m<sup>2</sup> Wohnfläche, ca. 13,00 m<sup>2</sup> Terrasse/Balkon und ca. 4,00 m<sup>2</sup> Kellerabteil

Verkaufspreis Wohnung EUR 324.000,00 schlüsselfertig, zzgl. 1x Tiefgaragenunterstellplatz EUR 27.000,00 und zzgl. der allgemeinen Nebengebühren\*

---

## DACHGESCHOSS

■ TOP 09-HA1 | GEBÄUDE HAUS 1 | 2-Zimmer-Dachterrassen-Wohnung mit ca. 39,30 m<sup>2</sup> Wohnfläche, ca. 11,80 m<sup>2</sup> Dachterrasse und ca. 5,70 m<sup>2</sup> Kellerabteil

Verkaufspreis Wohnung EUR 294.000,00 schlüsselfertig, zzgl. 1x Tiefgaragenunterstellplatz EUR 27.000,00 und zzgl. der allgemeinen Nebengebühren\*

■ TOP 10-HA1 | GEBÄUDE HAUS 1 | 3-Zimmer-Dachterrassen-Wohnung mit ca. 53,50 m<sup>2</sup> Wohnfläche, ca. 6,50 m<sup>2</sup> Dachterrasse/Balkon und ca. 8,600 m<sup>2</sup> Kellerabteil

Verkaufspreis Wohnung EUR 399.000,00 schlüsselfertig, zzgl. 1x Tiefgaragenunterstellplatz EUR 27.000,00 und zzgl. der allgemeinen Nebengebühren\*

---

■ TOP 05-HA2 | GEBÄUDE HAUS 2 | 2-Zimmer-Dachterrassen-Wohnung mit ca. 44,20 m<sup>2</sup> Wohnfläche, ca. 13,00 m<sup>2</sup> Dachterrasse/Balkon und ca. 10,60 m<sup>2</sup> Kellerabteil

Verkaufspreis Wohnung EUR 319.000,00 schlüsselfertig, zzgl. 1x Tiefgaragenunterstellplatz EUR 27.000,00 und zzgl. der allgemeinen Nebengebühren\*

■ TOP 06-HA2 | GEBÄUDE HAUS 2 | 3-Zimmer-Dachterrassen-Wohnung mit ca. 61,80 m<sup>2</sup> Wohnfläche, ca. 10,00 m<sup>2</sup> Dachterrasse/Balkon und ca. 10,60 m<sup>2</sup> Kellerabteil

Verkaufspreis Wohnung EUR 429.000,00 schlüsselfertig, zzgl. 1x Tiefgaragenunterstellplatz EUR 27.000,00 und zzgl. der allgemeinen Nebengebühren\*

■ TOP 07-HA2 | GEBÄUDE HAUS 2 | 2-Zimmer-Dachterrassen-Wohnung mit ca. 45,50 m<sup>2</sup> Wohnfläche, ca. 11,10 m<sup>2</sup> Dachterrasse/Balkon, ca. 15,40 m<sup>2</sup> Privatgarten/Platten und ca. 10,70 m<sup>2</sup> Kellerabteil

Verkaufspreis Wohnung EUR 316.000,00 schlüsselfertig, zzgl. 1x Tiefgaragenunterstellplatz EUR 27.000,00 und zzgl. der allgemeinen Nebengebühren\*

■ **TOP 08-HA2 | GEBÄUDE HAUS 2 | 2-Zimmer-Dachterrassen-Wohnung** mit ca. 42,00 m<sup>2</sup> Wohnfläche, ca. 9,80 m<sup>2</sup> Dachterrasse/Balkon, ca. 15,40 m<sup>2</sup> Privatgarten/Platten und ca. 10,70 m<sup>2</sup> Kellerabteil

Verkaufspreis Wohnung EUR 304.000,00 schlüsselfertig, zzgl. 1x Tiefgaragenunterstellplatz EUR 27.000,00 und zzgl. der allgemeinen Nebengebühren\*

---

■ **TOP 10-HA3 | GEBÄUDE HAUS 3 | 3-Zimmer-Dachterrassen-Wohnung** mit ca. 57,70 m<sup>2</sup> Wohnfläche, ca. 19,20 m<sup>2</sup> Dachterrasse/Balkon und ca. 4,00 m<sup>2</sup> Kellerabteil

Verkaufspreis Wohnung EUR 424.000,00 schlüsselfertig, zzgl. 1x Tiefgaragenunterstellplatz EUR 27.000,00 und zzgl. der allgemeinen Nebengebühren\*

■ **TOP 11-HA3 | GEBÄUDE HAUS 3 | 3-Zimmer-Dachterrassen-Wohnung** mit ca. 51,50 m<sup>2</sup> Wohnfläche, ca. 10,10 m<sup>2</sup> Dachterrasse/Balkon und ca. 4,00 m<sup>2</sup> Kellerabteil

Verkaufspreis Wohnung EUR 375.000,00 schlüsselfertig, zzgl. 1x Tiefgaragenunterstellplatz EUR 27.000,00 und zzgl. der allgemeinen Nebengebühren\*

■ **TOP 12-HA3 | GEBÄUDE HAUS 3 | 4-Zimmer-Dachterrassen-Wohnung** mit ca. 74,70 m<sup>2</sup> Wohnfläche, ca. 34,10 m<sup>2</sup> Dachterrasse und ca. 4,00 m<sup>2</sup> Kellerabteil

Verkaufspreis Wohnung EUR 569.000,00 schlüsselfertig, zzgl. 1x Tiefgaragenunterstellplatz EUR 27.000,00 und zzgl. der allgemeinen Nebengebühren\*

---

Die Verkaufspreise sind zzgl. der allgemeinen Nebenkosten\* (3,5% Grunderwerbsteuer, 1,1% Grundbucheintragungsgebühr sowie 1,2% für die Kaufvertragserstellungskosten/Rechtsanwalt/Treuhandenschaft).

Gerne übersenden wir Ihnen unsere detaillierten Unterlagen mit dem Exposé, alle Pläne, die Verkaufspreise, Visualisierungen, Fotos, die Baubeschreibung- & Ausstattungsliste, ...

**Bei den Wohnungsgrundrissplänen (PDF-Datei) finden Sie immer rechts oben die Lage bzw. Position der Wohnung.**

Die noch frei verfügbaren Wohnungen auf aktuellem Stand finden Sie unter [www.swietelsky.immo](http://www.swietelsky.immo)



Scannen & Speichern

QR-Code scannen und das Projekt auf dem Smartphone öffnen.

Weitere tolle Neubauprojekte in Planung und Vorbereitung, im Bau oder in Fertigstellung:

Feldkirch-Gisingen „**Marienstraße 10+10a**“ (nur noch wenige Einheiten verfügbar)

Feldkirch-Gisingen „**Kapfstraße 56 / Schüttweg 21**“ jetzt Fertigstellung und Bezug

Rankweil „**Hadeldorfstraße 17+17a**“ jetzt Fertigstellung und Bezug

Feldkirch-Altenstadt „**Rebbündten 27+27a**“ (nur noch wenige Einheiten verfügbar)

Dornbirn „**Rohrbach**“ **DAS GARTENQUARTIER** (Verkaufsstart Haus E+F bereits erfolgt - Baustart in Planung)

Detaillierte Informationen zu allen Neubauprojekten unter [www.swietelsky.immo](http://www.swietelsky.immo)

SWIETELSKY AG | Bauträger für Vorarlberg | Feldkirch

Rüttenenstraße 25

6800 Feldkirch

+43.55227.2470.6765

[vorarlberg.immo@swietelsky.at](mailto:vorarlberg.immo@swietelsky.at)









